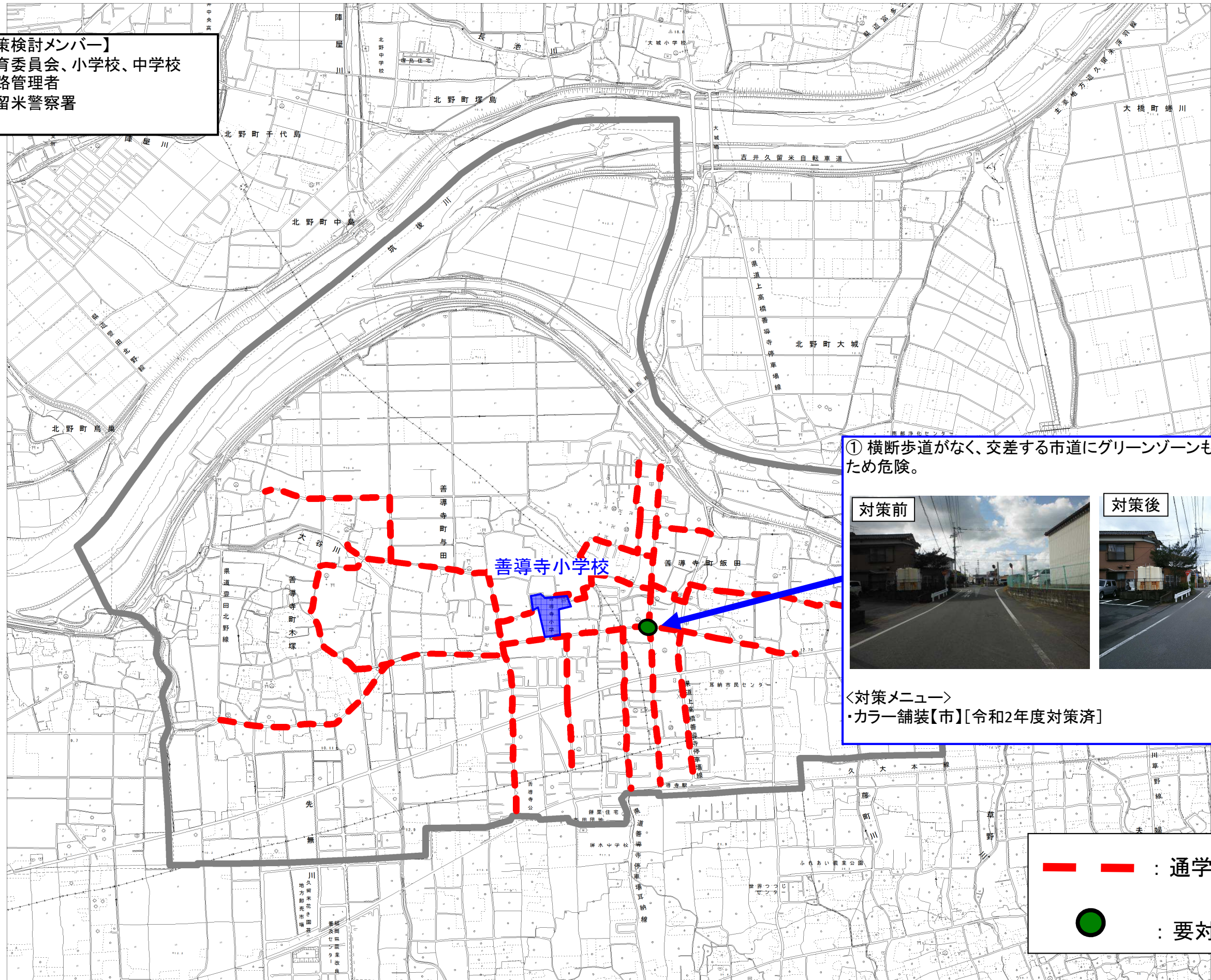


# 通学路対策箇所図(善導寺小学校区)

【対策検討メンバー】  
・教育委員会、小学校、中学校  
・道路管理者  
・久留米警察署



① 横断歩道がなく、交差する市道にグリーンゾーンも設置されていないため危険。



＜対策メニュー＞  
・カラー舗装【市】[令和2年度対策済]

— — — — — : 通学路(学校指定)  
● : 要対策箇所