

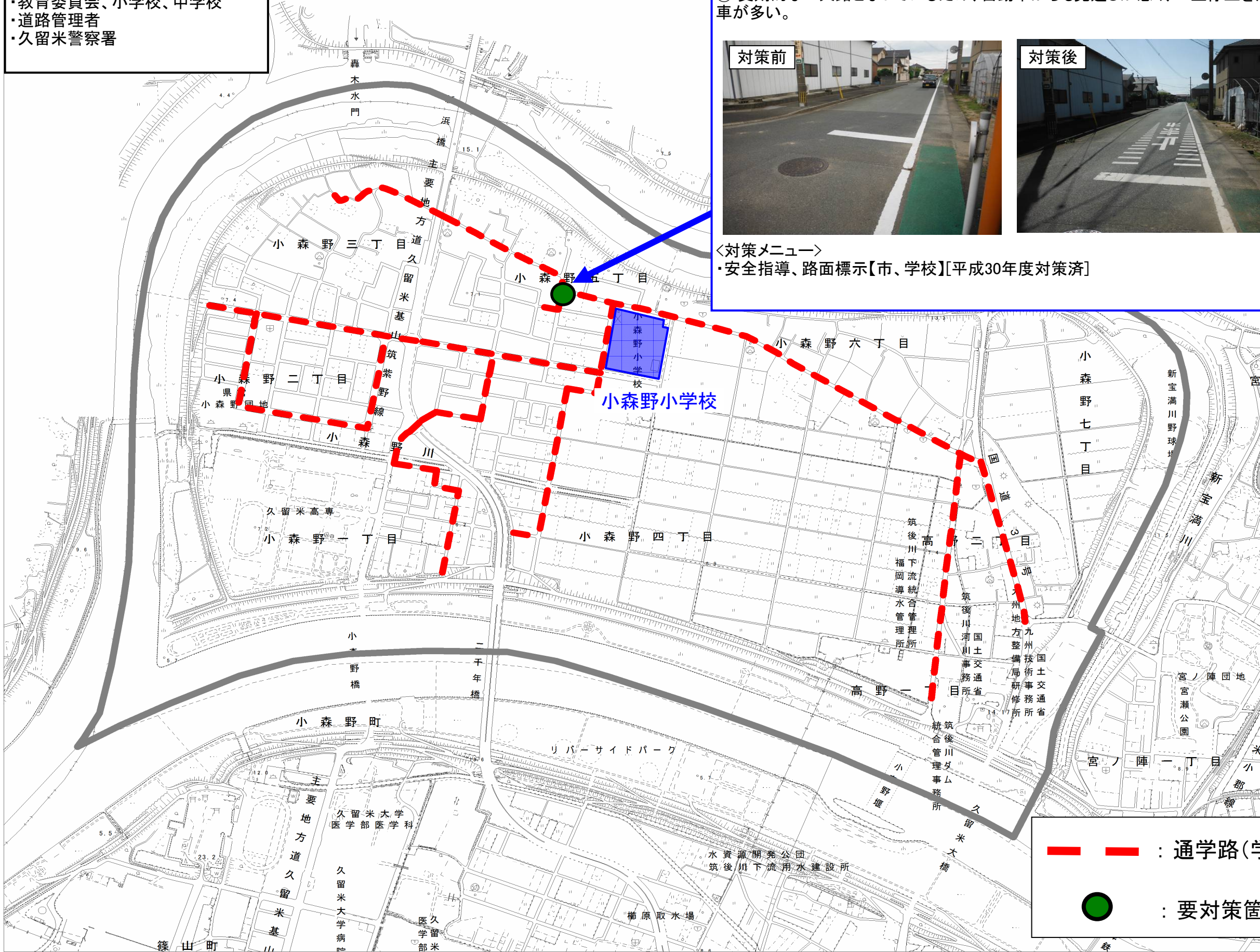
通学路対策箇所図(小森野小学校区)

【対策検討メンバー】
・教育委員会、小学校、中学校
・道路管理者
・久留米警察署

① 変則的な三叉路となっているため、自動車から見通しが悪く、一旦停止を無視する車が多い。



<対策メニュー>
・安全指導、路面標示【市、学校】[平成30年度対策済]



—— : 通学路(学校指定)
● : 要対策箇所