

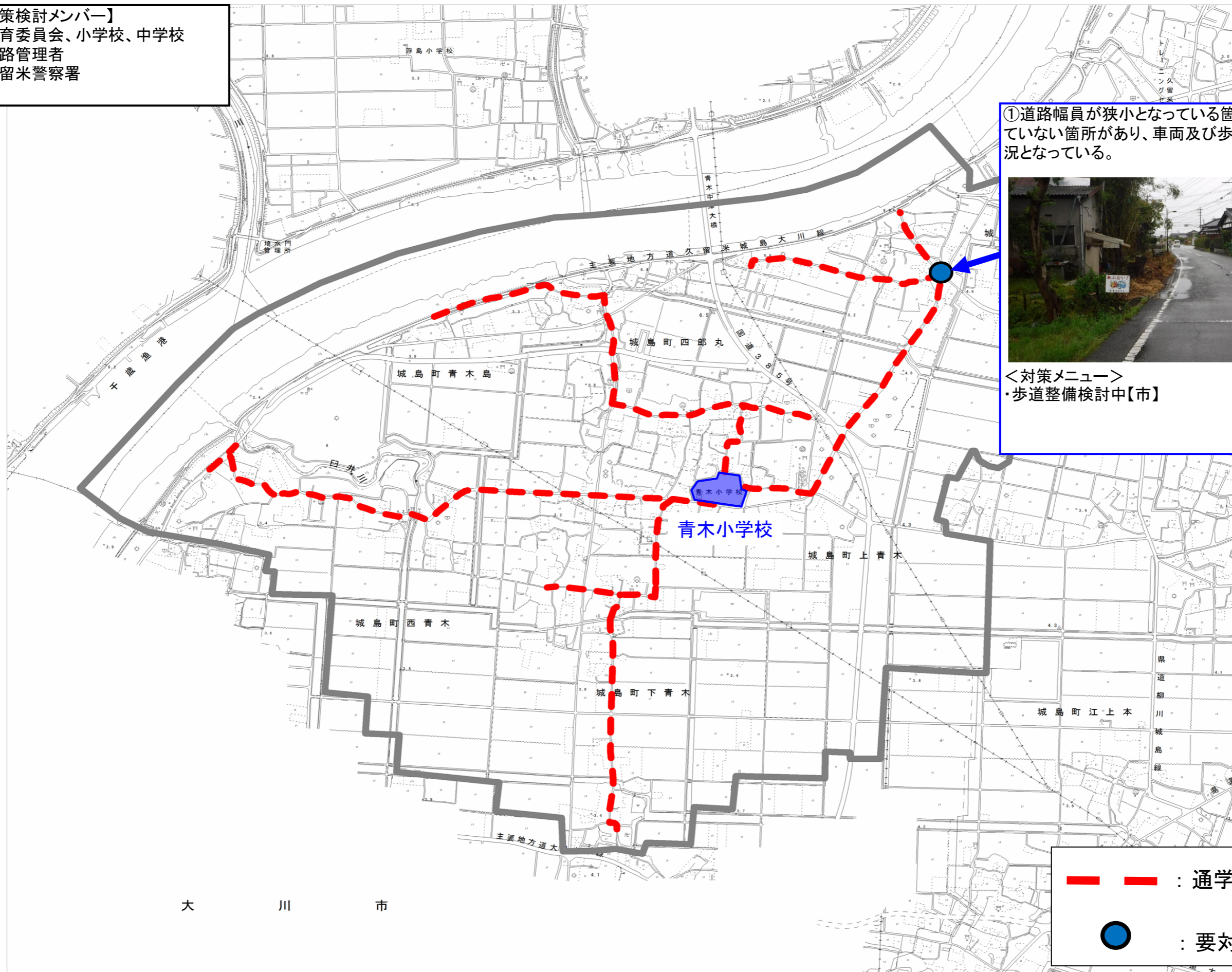
通学路対策箇所図(青木小学校区)

【対策検討メンバー】
・教育委員会、小学校、中学校
・道路管理者
・久留米警察署

①道路幅員が狭小となっている箇所や歩道が整備されていない箇所があり、車両及び歩行者通行に危険な状況となっている。



＜対策メニュー＞
・歩道整備検討中【市】



— — : 通学路(学校指定)
● : 要対策箇所