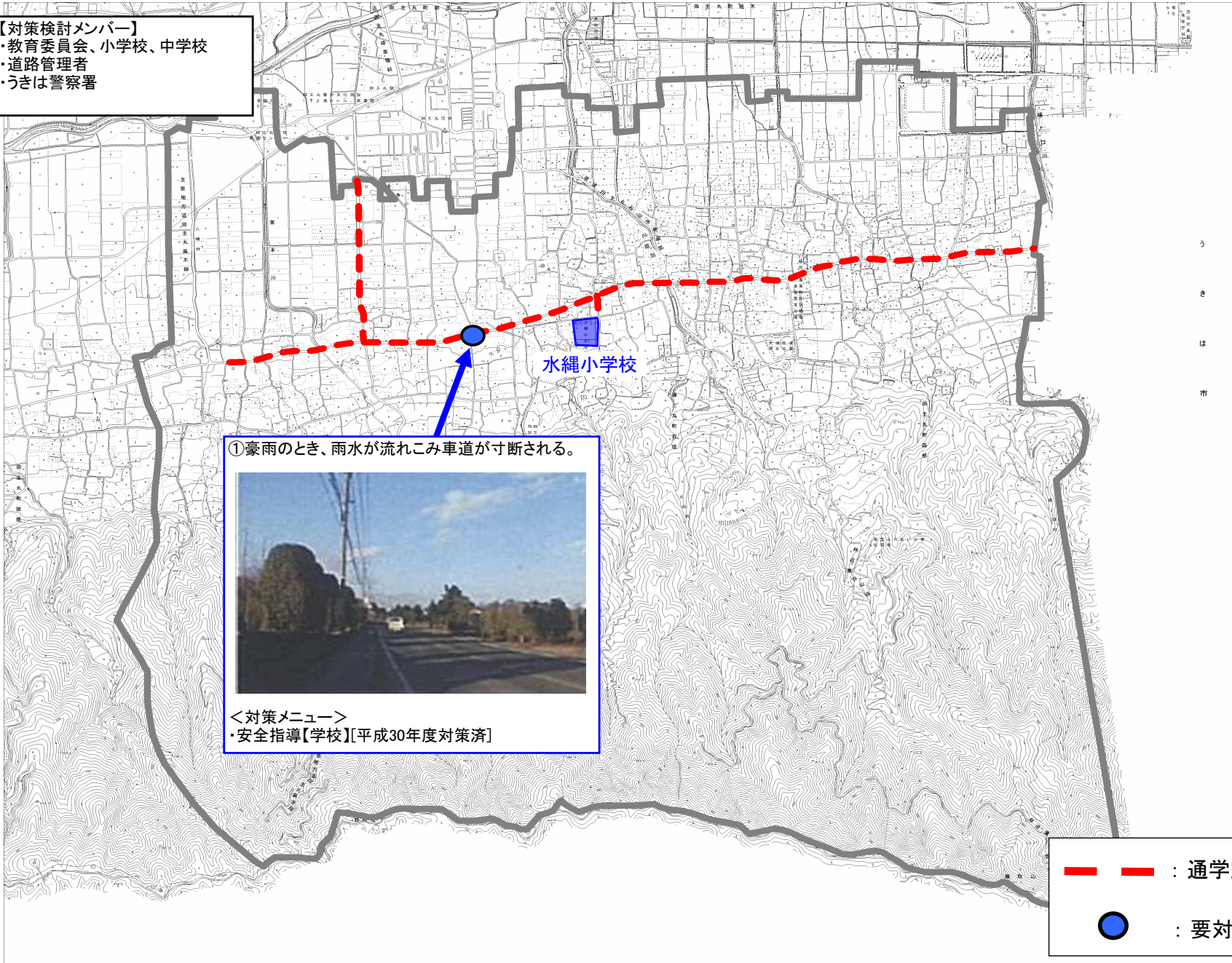


通学路対策箇所図(水縄小学校区)

H26

【対策検討メンバー】
・教育委員会、小学校、中学校
・道路管理者
・うきは警察署



①豪雨のとき、雨水が流れこみ車道が寸断される。



<対策メニュー>
・安全指導【学校】[平成30年度対策済]

— — — — — : 通学路(学校指定)
● : 要対策箇所