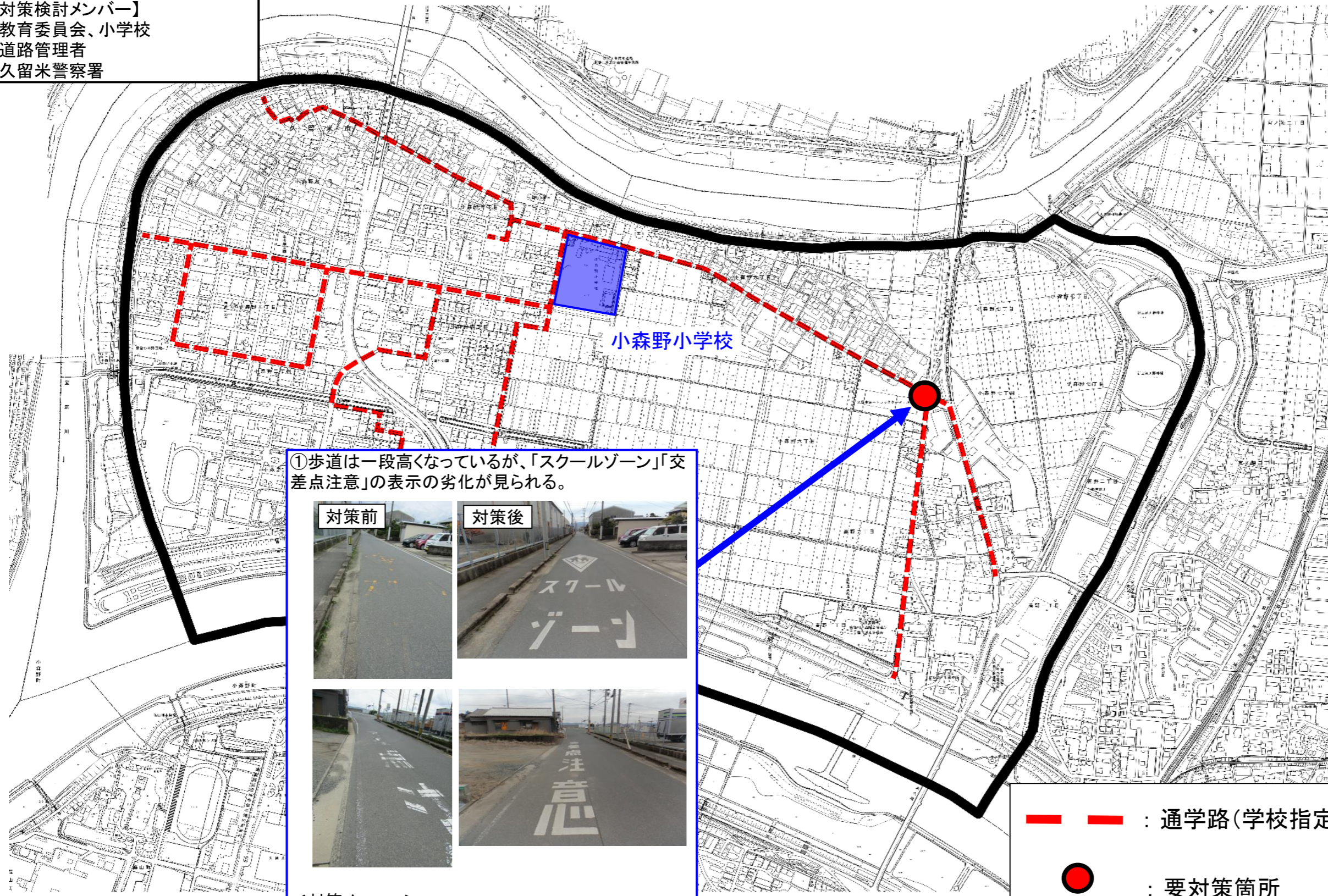


通学路対策箇所図(小森野小学校)

【対策検討メンバー】
・教育委員会、小学校
・道路管理者
・久留米警察署



①歩道は一段高くなっているが、「スクールゾーン」「交差点注意」の表示の劣化が見られる。



<対策メニュー>
・路面標示更新【市】[令和3年度対策済]

— — : 通学路(学校指定)
● : 要対策箇所