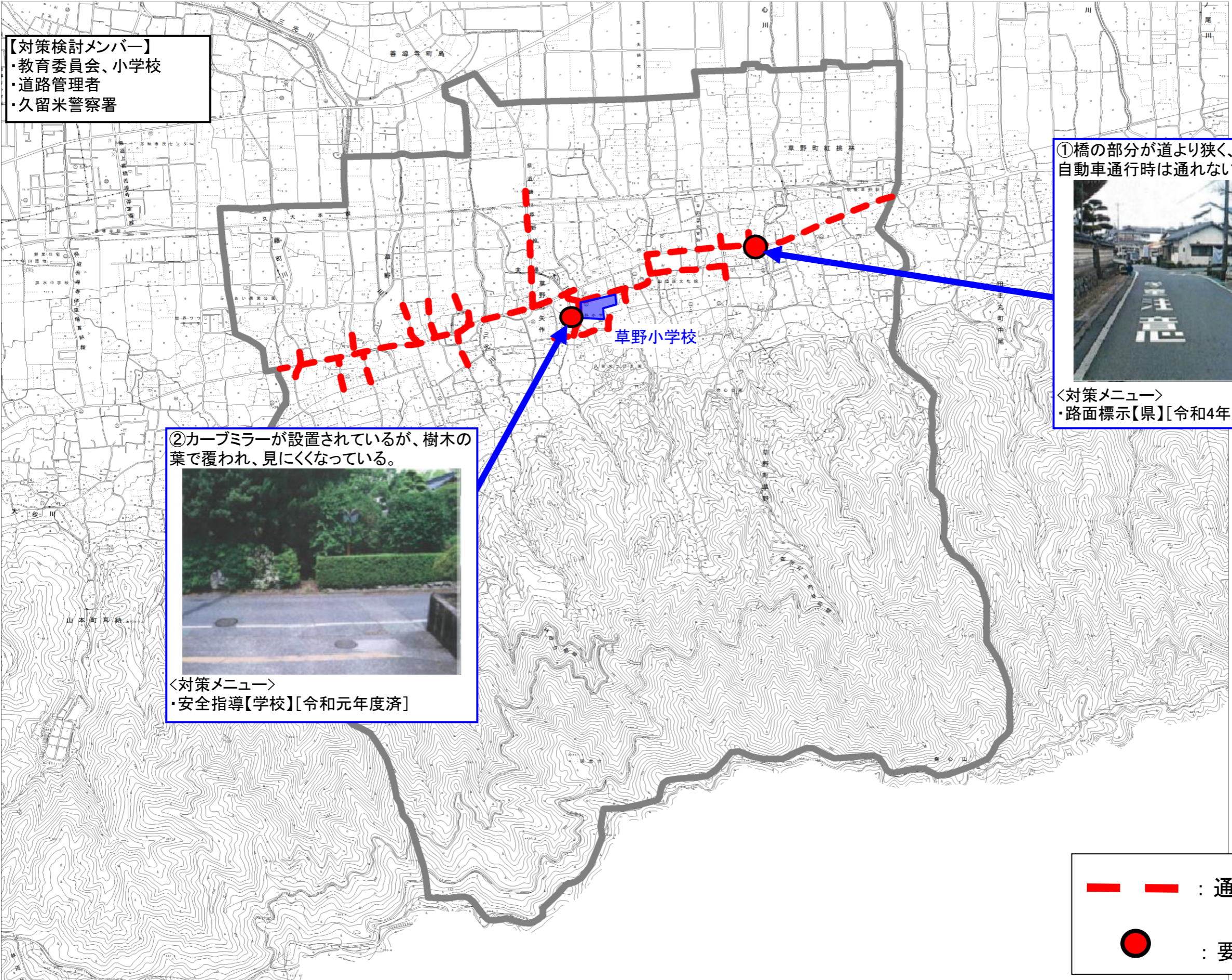


通学路対策箇所図(草野小学校)

【対策検討メンバー】
・教育委員会、小学校
・道路管理者
・久留米警察署



①橋の部分が道より狭く、ラインはあるが、自動車通行時は通れない。



＜対策メニュー＞
・路面標示【県】[令和4年度対策済]

②カーブミラーが設置されているが、樹木の葉で覆われ、見にくくなっている。



＜対策メニュー＞
・安全指導【学校】[令和元年度済]

— — : 通学路(学校指定)
● : 要対策箇所