

通学路対策箇所図(北野小学校)

【対策検討メンバー】
・教育委員会、小学校
・道路管理者
・久留米警察署

②家が建ち、利用する児童も増えているが、抜け道となっており、スピードを出す車も多いので危険。



〈対策メニュー〉
・検討中【市】

①信号待ちのスペースが狭い。神代橋の開通により交通量も増加しており危険。

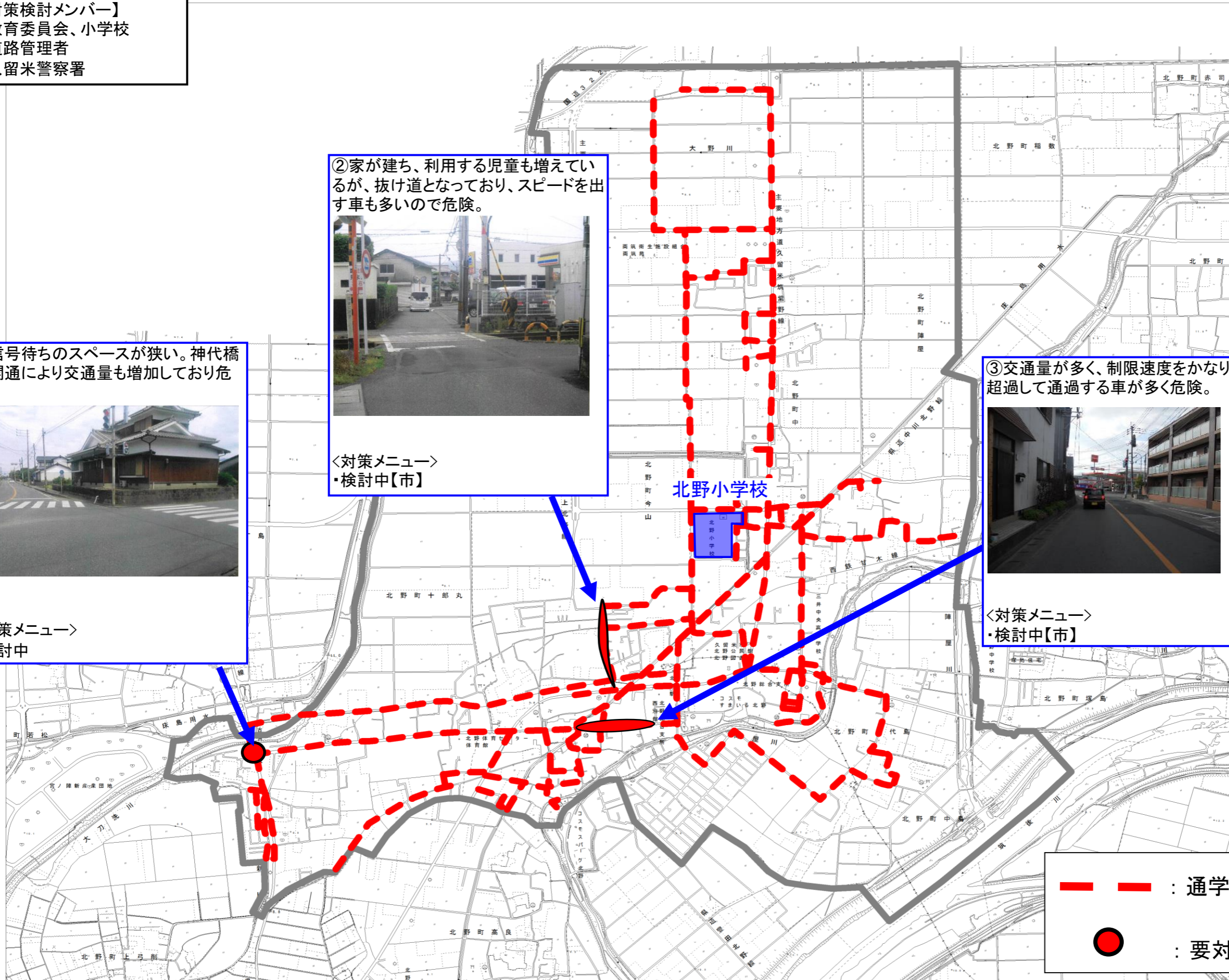


〈対策メニュー〉
・検討中

③交通量が多く、制限速度をかなり超過して通過する車が多く危険。



〈対策メニュー〉
・検討中【市】



— — — — — : 通学路(学校指定)
● : 要対策箇所