

令和8年度版

歩きたくなるまち「久留米」で、みんなできれいに育てましょう

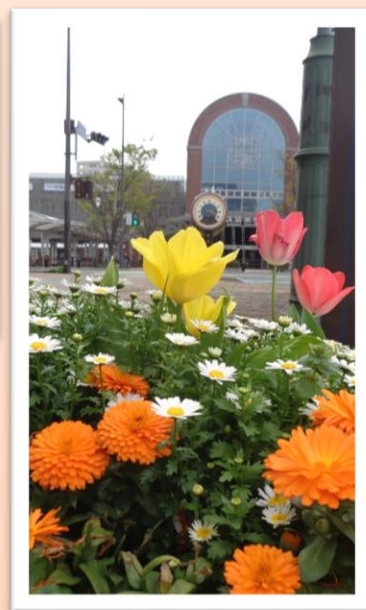
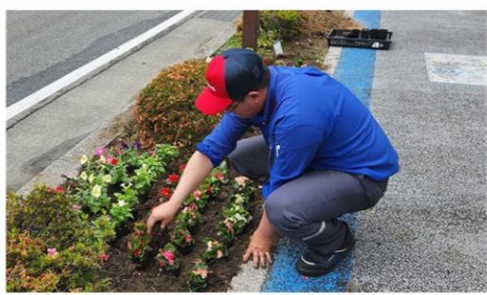
はながいどう

くるめ花街道サポーター



久留米市の中心市街地の道路植栽帯などに花植え・除草等のお世話をするボランティア「くるめ花街道サポーター」を募集しています。

現在、130以上の個人・企業・団体の方にサポーターとしてご登録いただいています。



久留米市イメージキャラクター

くるっぽ



市は、花苗等の提供のほか、年数回発行する花街道だよりで、花に関する情報や市の関連情報をお届けしています。市が全面的にサポートするので、初心者の方でも気軽に始められるよ。

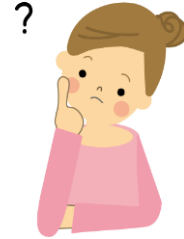
くるめ花街道サポーターのしくみ

できる時に、できることをお願いしています。活動日や時間に決まりはありません。

くるめ花街道サポーターではこんな方を募集しています

- お花のお世話が好き・興味がある。
- 道路の植栽帯をきれいにしたい。
- ボランティアに興味がある。

※団体での参加、お一人での参加どちらも可能です。
※初心者の方も大歓迎です。植え方などは指導します。



お問い合わせは久留米市へ！

- お問い合わせ・お申込みは久留米市公園緑化推進課で受け付けています。
(電話 0942-30-9087)
- お問い合わせ後、サポーターを募集している場所(道路植栽帯など)を直接ご案内いたします。



書類にて正式な申し込みをおこないます

- 申請に必要な活動届出書・合意書にお名前、連絡先などを記入後、市に提出します。

※毎年1回、活動報告書を提出していただく必要があります。(電話でも受付可)



花街道サポーターとして活動がスタートします！

- 書類手続き終了後、必要な園芸資材や花苗(春・秋年2回)をお渡しします。
- 資材は、**現地(植栽帯)**へ
植え付けの日時に合わせてお届けします。

※活動日・時間・参加人数は自由です。
無理のない範囲での活動をお願い致します。



1 対象となる場所

「くるめ花街道サポーター」の活動対象となる場所は、西鉄久留米駅～JR久留米駅間の道路植栽帯などです。

令和8年度募集箇所： 明治通り・昭和通り・西鉄久留米駅前広場・三本松通り

2 活動内容

◆4つのメニューの中から選べます。1つだけでもOKです。

◆「花の植栽」

①花苗の支給は年2回(春・秋)です。

工事等で支給時期が休止あるいは延期となる可能性があります。

②苗は、植栽時期に適した数種類の中から選んで頂きます。

支給数量の目安は1㎡当たり16株です。植え方に決まった基準はありません。

③支給を希望されない場合は、各自でお好みの苗等を購入し、植栽して下さい。

低木(ツツジ・アジサイ・クちなシなど)を植栽希望の場合は事前に市にご相談下さい。

◆「水やり」 水道代金は活動者負担となります。減免措置等はありません。

◆「草取り」

取った草は燃やせるごみとして、ボランティアごみ袋(オレンジ文字)に入れて地域の収集日にごみ集積所へお出し下さい。

◆「清掃」

①紙くず、たばこの吸殻などの燃やせるごみは、ボランティアごみ袋(オレンジ文字)、金属類や陶器類などの燃やせないごみは、ボランティアごみ袋(ミドリ文字)に入れて、それぞれの収集日に集積所へお出し下さい

②空カン、空ビン、ペットボトル等は分別して収集日に資源物集積所へお出し下さい。

「サポーター募集中」の看板が立っている箇所が募集している植栽帯です



3 活動上の注意点

- ① 車道にはみ出での活動は、絶対に行わないで下さい。
- ② 小さなお子さまと一緒に活動する場合は、車や自転車には十分に注意してください。
- ③ 通行量が多い時間帯や場所での作業は行わないでください。
- ④ 安全のため、支給された帽子・腕章を身に付けて活動して下さい。
- ⑤ 植栽帯や街路樹で気がついたことや活動に関する疑問、質問がありましたら、公園緑化推進課までご連絡下さい。

4 市からの支給・貸与品

◆支給品◆

- ① 花苗(年2回支給
16株程度/㎡)
- ② 軍手(1双/人)
- ③ ボランティアごみ袋
(可燃・不燃物)
※必要に応じた枚数
- ④ 肥料
(年1回支給)



◆貸与品◆

- ① ジョウロ
(1個/3人、最大10個迄)
- ② 草取りカマ
(1本/2人、最大20本迄)
- ③ 移植コテ
(1本/2人、最大20本迄)
- ④ バケツ
(1個/3人、最大10個迄)



5 傷害保険の加入

市では、活動中に活動者自身がけがをされた場合に備えて、市民活動保険に加入しています。
万が一、事故やけがをされた場合は、すぐに公園緑化推進課までご連絡ください。

注意) 私用で別の場所に立寄る経路中での事故は、保険の対象にはなりません。

サポーター活動により、草が伸び放題だった植栽帯が・・・

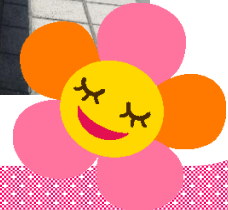
(活動前)



(活動後)



サポーターさんのおかげで
こんなにきれいに
なっています！



皆さん、楽しみながら、自分のペースで 花のお世話をしています！
興味のある方は、一緒に花を育ててみませんか。



★★★ くるめ花街道サポーターに関するお問い合わせ ★★★

久留米市 都市建設部 公園緑化推進課

電話：0942-30-9087

FAX：0942-30-9707



久留米市のHP「花と緑のまちづくり」
『くるめ花街道サポーター』のページも
ご覧ください。

