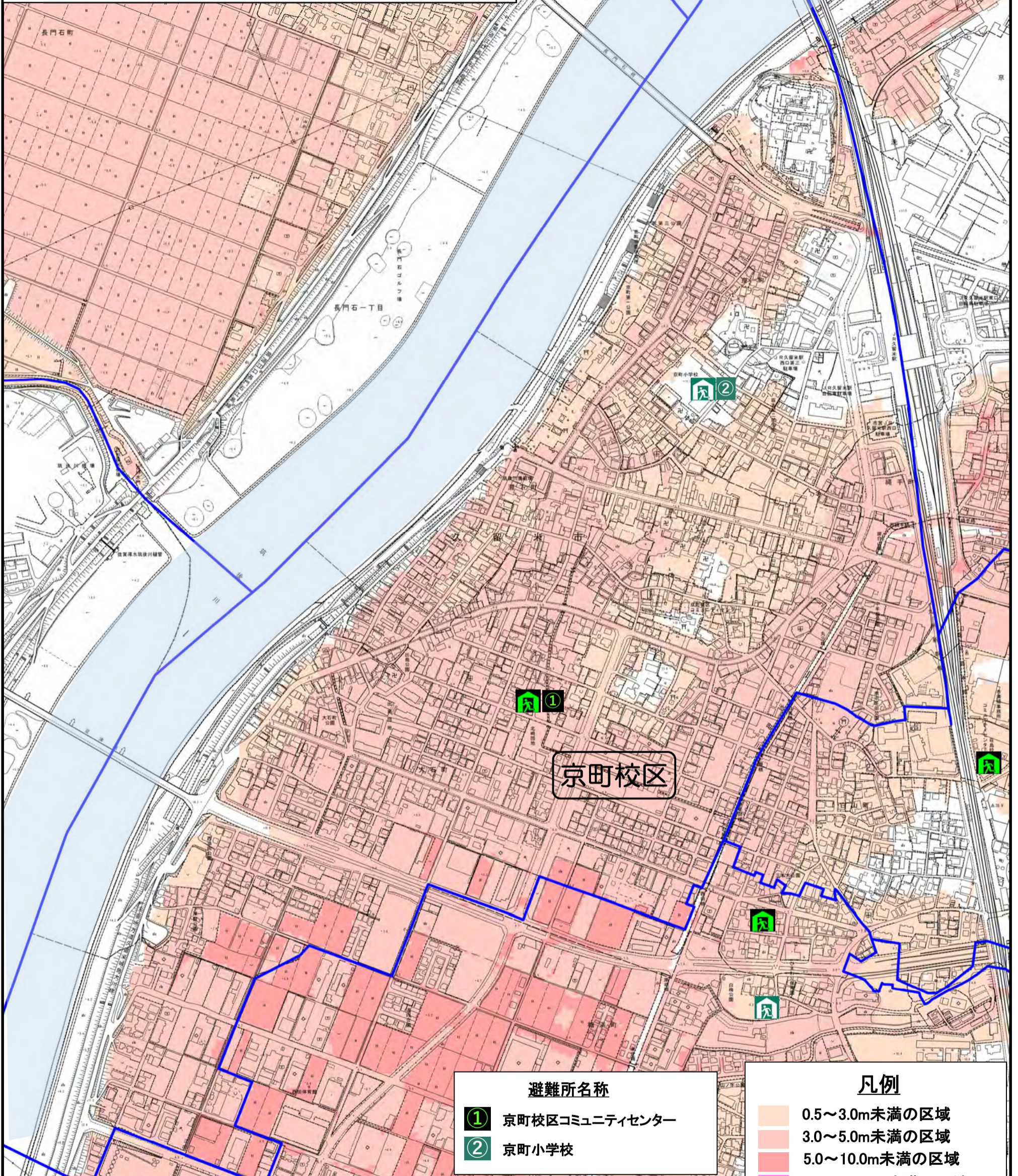


# 筑後川避難判断マップ

京町校区



避難所名称	
①	京町校区コミュニティセンター
②	京町小学校

凡例	
	0.5～3.0m未満の区域
	3.0～5.0m未満の区域
	5.0～10.0m未満の区域
	10.0～20.0m未満の区域
	20.0m以上の区域
	自主避難所(兼)指定避難所
	指定避難所

この図は、想定し得る最大規模の降雨により筑後川が氾濫した時の浸水想定区域に色づけをしたものです。  
まずは、ご自宅が浸水想定区域内かどうかを確認し、浸水想定区域である場合は、どのくらいの深さまで浸水するの  
かを確認して下さい。  
筑後川の氾濫のおそれにより避難情報が発令された場合は、避難行動を開始して下さい。  
なお、避難所等へ移動するよりも、ご自宅の2階などへ避難したほうが安全な場合もあります。