

久留米市浸水注意情報配信サービス 登録申込書

私は、久留米市からの浸水注意情報の配信を希望しますので、浸水注意情報配信サービスへの登録を申し込みます。

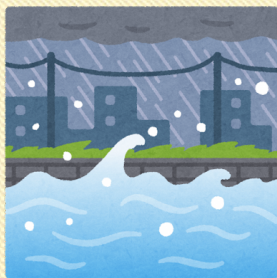
申請日 令和 年 月 日

申請区分		新規	・	変更	・	解除
	氏名	(フリガナ)				
	住所	〒		(校区)	
	登録アドレス	メールアドレス ()				
	緊急連絡先 ※問い合わせ等に使用 させていただきます。	電話番号 (-	-)	
代理人	※本人以外による申請の場合、下記の記入をお願いします。					
	氏名					
	住所					
	連絡先					

注意事項

- ・通信状況により、配信が遅れる又は配信ができない場合があります。
- ・メールアドレスを廃止または変更された場合は、お知らせ下さい。
- ・利用者のメールアドレス変更等により、発信が一定回数不可能となった場合は、自動的に登録を抹消することがあります。
- ・登録されたメールアドレス等の個人情報は「久留米市個人情報保護条例」に基づき運用いたします。

池町川・筒川流域の浸水注意情報をメールでお知らせします



浸水のおそれ



【例】

こちらは久留米市です。
現在、※池町川、筒川流域において、河川の水位上昇に伴い、避難情報発令の可能性があるため、早めの避難行動をお願いします。

※池町川、筒川流域エリアとは、池町川、筒川流域周辺の主に鳥飼、篠山、南薫校区等を指します。



令和元年、2度の豪雨により、池町川・筒川周辺において、避難情報発令前に浸水等による道路冠水がはじまった地域があったため、少しでも早い市民の皆様への避難行動に繋げることを目的に、市からの避難情報発令前に浸水注意情報をお知らせします。

お知らせする情報

- 池町川・筒川流域の浸水注意情報



登録申し込み

※随時受付

「登録申込書」(裏面)を防災対策課または各総合支所地域振興課に提出してください。FAXもしくはメールでの申し込みも可。

問い合わせ先

久留米市 総務部 防災対策課

電話番号 0942-30-9074

FAX番号 0942-30-9712

メールアドレス bousai@city.kurume.fukuoka.jp

