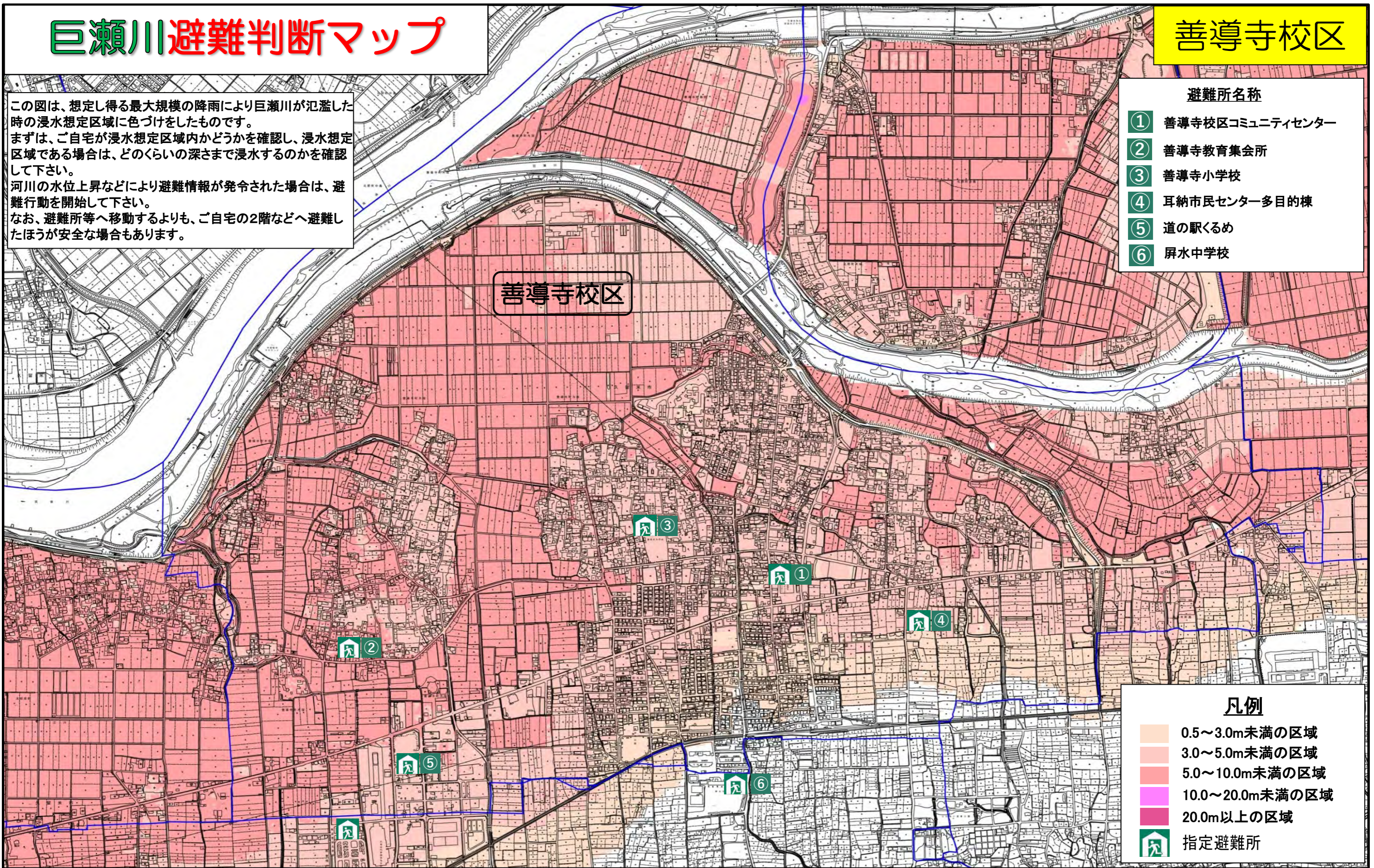


# 巨瀬川避難判断マップ

## 善導寺校区

この図は、想定し得る最大規模の降雨により巨瀬川が氾濫した時の浸水想定区域に色づけをしたものです。  
まずは、ご自宅が浸水想定区域内かどうかを確認し、浸水想定区域である場合は、どのくらいの深さまで浸水するのかを確認して下さい。  
河川の水位上昇などにより避難情報が発令された場合は、避難行動を開始して下さい。  
なお、避難所等へ移動するよりも、ご自宅の2階などへ避難したほうが安全な場合もあります。



### 避難所名称

- ① 善導寺校区コミュニティセンター
- ② 善導寺教育集会所
- ③ 善導寺小学校
- ④ 耳納市民センター多目的棟
- ⑤ 道の駅くるめ
- ⑥ 屏水中学校

### 凡例

- 0.5～3.0m未満の区域
- 3.0～5.0m未満の区域
- 5.0～10.0m未満の区域
- 10.0～20.0m未満の区域
- 20.0m以上の区域
- 指定避難所