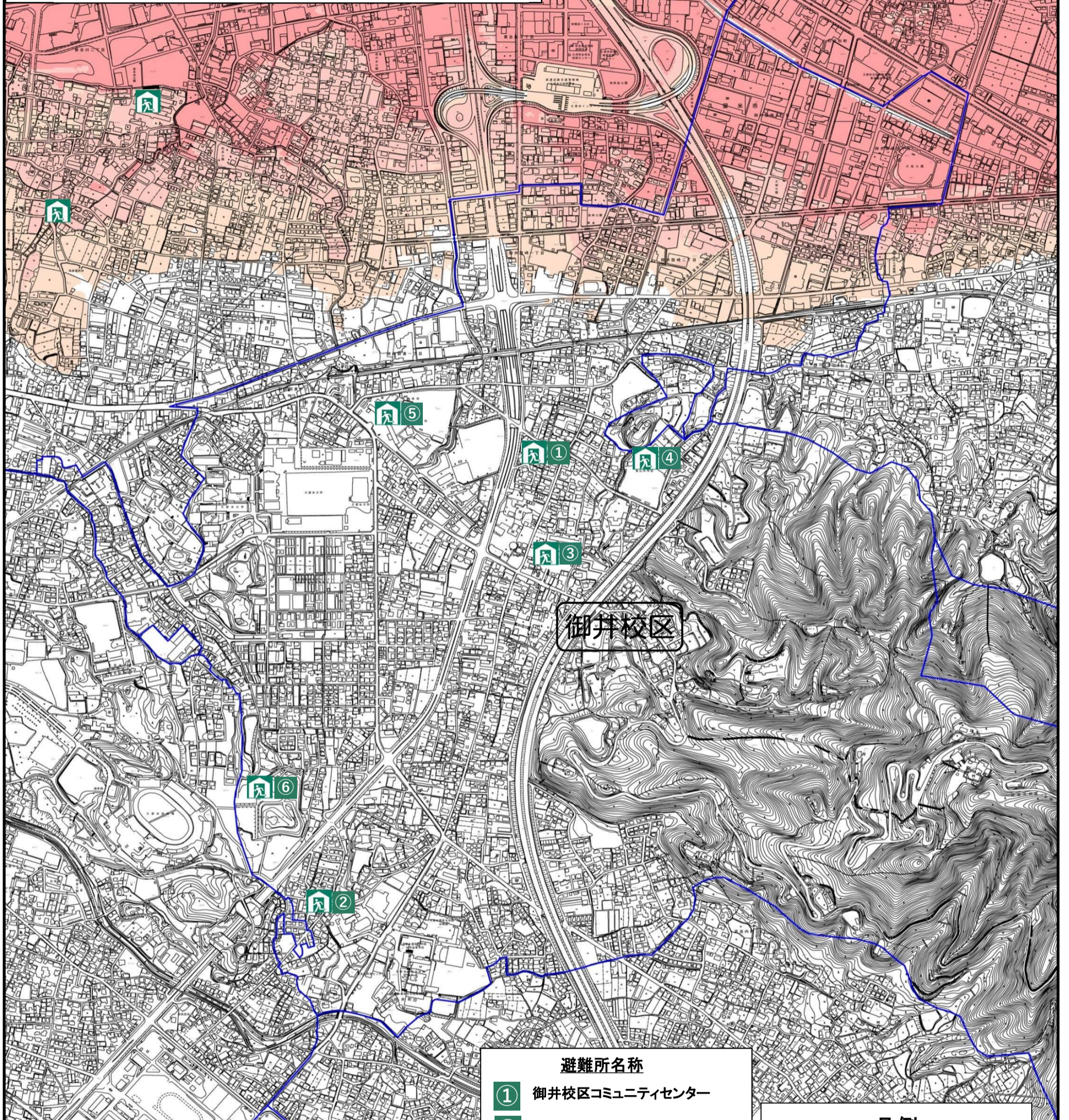


巨瀬川避難判断マップ

御井校区



御井校区

避難所名称

- ① 御井校区コミュニティセンター
- ② 国分教育集会所
- ③ 御井小学校
- ④ 良山中学校
- ⑤ 南筑高等学校
- ⑥ 久留米サイクルファミリーパーク

凡例

- 0.5～3.0m未満の区域
- 3.0～5.0m未満の区域
- 5.0～10.0m未満の区域
- 10.0～20.0m未満の区域
- 20.0m以上の区域
- 指定避難所

この図は、想定し得る最大規模の降雨により巨瀬川が氾濫した時の浸水想定区域に色づけをしたものです。
まずは、ご自宅が浸水想定区域内かどうかを確認し、浸水想定区域である場合は、どのくらいの深さまで浸水するかを確認して下さい。
河川の水位上昇などにより避難情報が発令された場合は、避難行動を開始して下さい。
なお、避難所等へ移動するよりも、ご自宅の2階などへ避難したほうが安全な場合もあります。

縮尺 1:10000

0 100 1000m

2019年6月作成