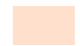





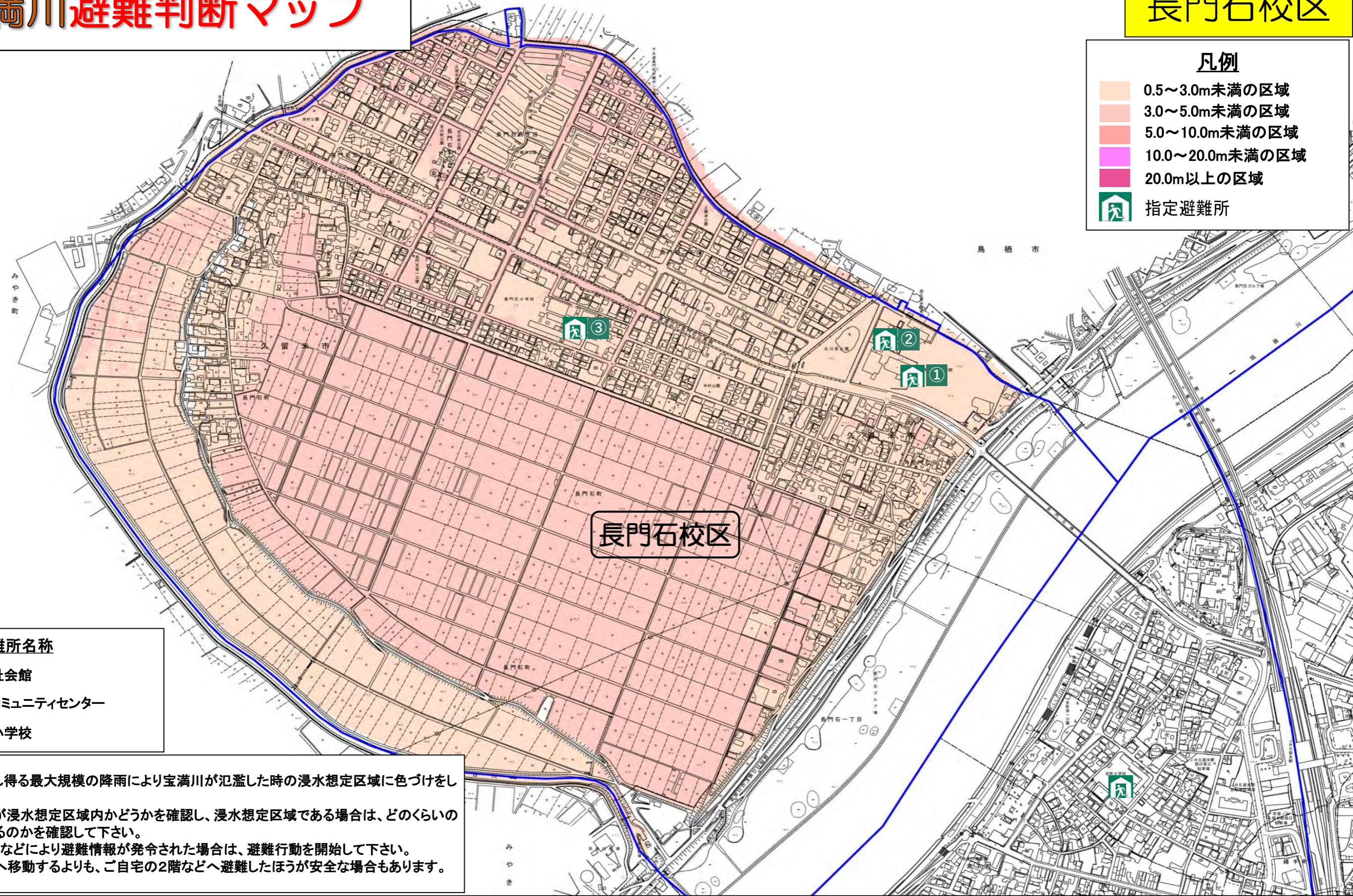


宝満川避難判断マップ




長門石校区

凡例

	0.5～3.0m未満の区域
	3.0～5.0m未満の区域
	5.0～10.0m未満の区域
	10.0～20.0m未満の区域
	20.0m以上の区域
	指定避難所



避難所名称

	総合福祉会館
	長門石コミュニティセンター
	長門石小学校

この図は、想定し得る最大規模の降雨により宝満川が氾濫した時の浸水想定区域に色づけをしたものです。
まずは、ご自宅が浸水想定区域内かどうかを確認し、浸水想定区域である場合は、どのくらいの深さまで浸水するのかを確認して下さい。
河川の水位上昇などにより避難情報が発令された場合は、避難行動を開始して下さい。
なお、避難所等へ移動するよりも、ご自宅の2階などへ避難したほうが安全な場合もあります。

縮尺 1:7000



2019年6月作成