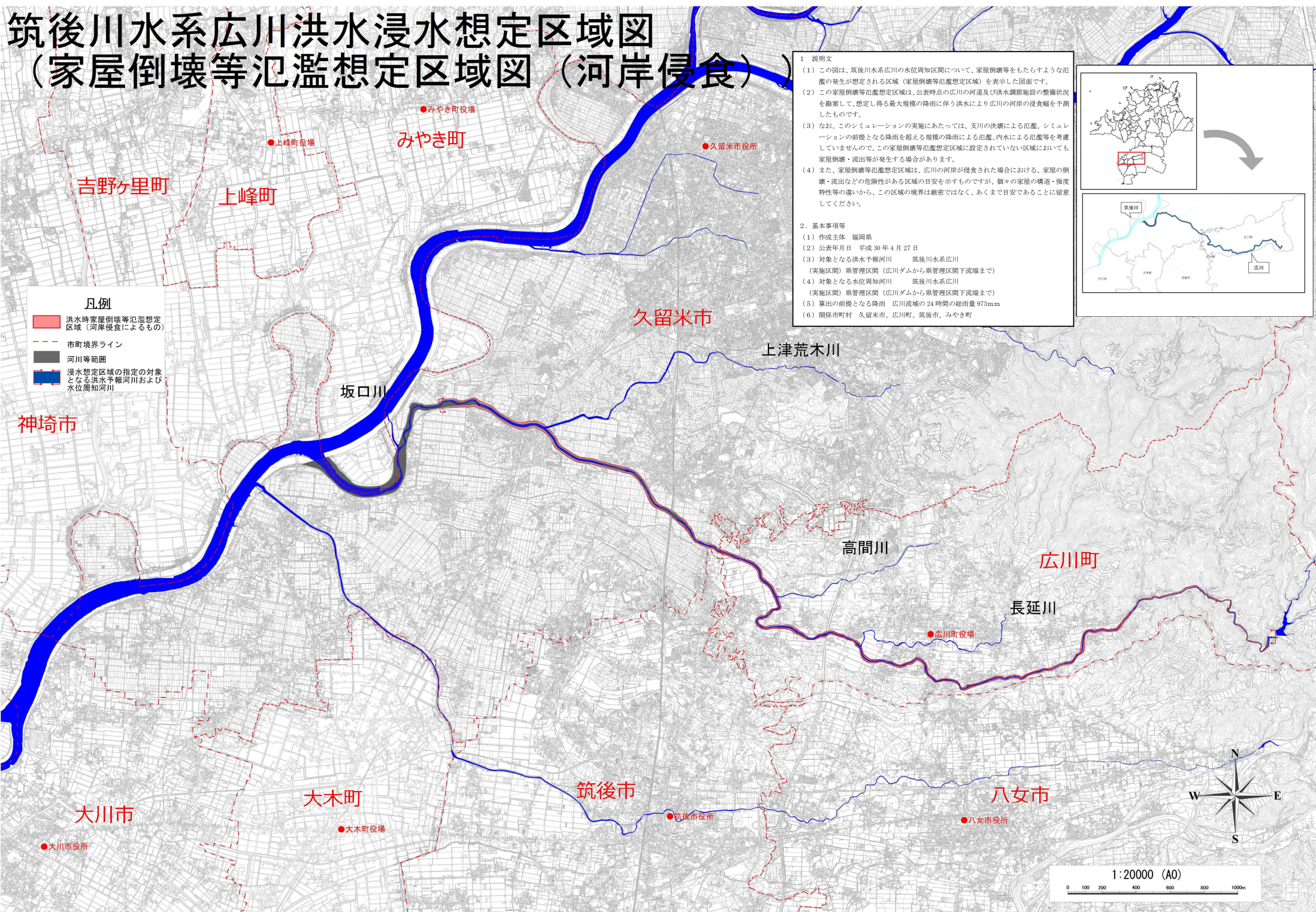


筑後川水系広川洪水浸水想定区域図 (家屋倒壊等氾濫想定区域図 (河岸侵食))



1 説明文

(1) この図は、筑後川水系広川の水位周知区間について、家屋倒壊等をもたらすような氾濫の発生が想定される区域（家屋倒壊等氾濫想定区域）を表示した図面です。

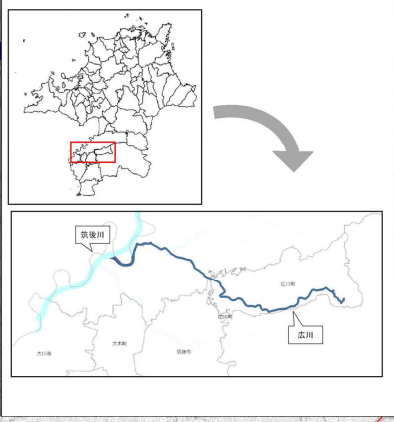
(2) この家屋倒壊等氾濫想定区域は、公表時点の広川の河道及び洪水調節施設の整備状況を勘案して、想定し得る最大規模の降雨に伴う洪水により広川の河岸の浸食幅を予測したものです。

(3) なお、このシミュレーションの実施にあたっては、支川の決壊による氾濫、シミュレーションの前提となる降雨を超える規模の降雨による氾濫、内水による氾濫等を考慮していませんので、この家屋倒壊等氾濫想定区域に設定されていない区域においても家屋倒壊・流出等が発生する場合があります。

(4) また、家屋倒壊等氾濫想定区域は、広川の河岸が侵食された場合における、家屋の倒壊・流出などの危険性がある区域の目安を示すものですが、個々の家屋の構造・強度・特性等の違いから、この区域の境界は厳密ではなく、あくまで目安であることに留意してください。

2. 基本事項等

(1) 作成主体 福岡県
 (2) 公表年月日 平成30年4月27日
 (3) 対象となる洪水予報河川 筑後川水系広川
 (実施区間) 県管理区間（広川ダムから県管理区間下流端まで）
 (4) 対象となる水位周知河川 筑後川水系広川
 (実施区間) 県管理区間（広川ダムから県管理区間下流端まで）
 (5) 算出の前提となる降雨 広川流域の24時間の総雨量973mm
 (6) 関係市町村 久留米市、広川町、筑後市、みやき町



凡例

- 洪水時家屋倒壊等氾濫想定区域 (河岸侵食によるもの)
- 市町境界ライン
- 河川等範囲
- 浸水想定区域の指定の対象となる洪水予報河川および水位周知河川

1:20000 (A0)
 0 100 200 400 600 800 1000m

この地図の作成にあたっては、国土地理院長の承認を得て、国土地理院の基礎地図情報を使用した。(承認番号 平29情保 第1580号)
 この地図は、久留米市、広川町、筑後市及び鳥栖市の都市計画図を複製したものである。