

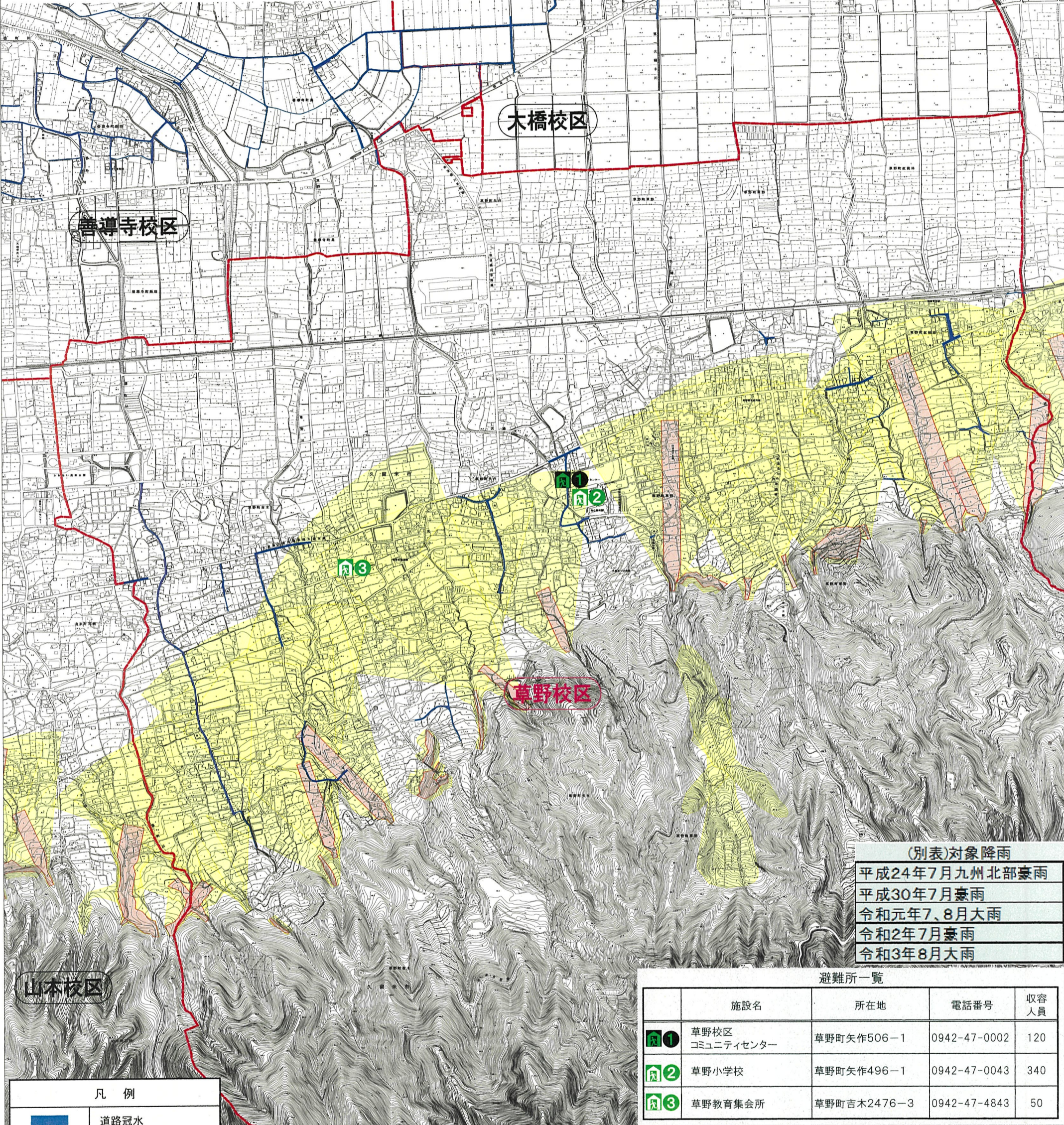
道路冠水注意マップ(内水はん濫) 土砂災害ハザードマップ

草野校区

このマップは、近年の大雨(別表参照)での冠水実績を基に、内水はん濫により「冠水のおそれがある道路(水深約10cm以上)」を表示しており、筑後川の堤防決壊を想定したマップではありません。また、内水はん濫による浸水は、河川堤防の決壊等による浸水と比較して発生頻度が高く、短時間で浸水が発生する等の特徴があります。

いざという時のために、避難する場所や安全な経路を確認いただき、早めの避難を心掛けましょう。

※内水はん濫:市街地などに降った雨が排水施設の処理能力を超えた際や、雨で川の水位が上昇して市街地などの水を川に排出することができなくなった際に、市街地などに水が溢れてしまう浸水害のこと。



(別表)対象降雨

平成24年7月九州北部豪雨
平成30年7月豪雨
令和元年7、8月大雨
令和2年7月豪雨
令和3年8月大雨

避難所一覧

	施設名	所在地	電話番号	収容人員
1	草野校区 コミュニティセンター	草野町矢作506-1	0942-47-0002	120
2	草野小学校	草野町矢作496-1	0942-47-0043	340
3	草野教育集会所	草野町吉木2476-3	0942-47-4843	50

凡例

	道路冠水
	土砂災害警戒区域 (イエローゾーン)
	土砂災害特別警戒区域 (レッドゾーン)
	校区境界
	自主避難所 (兼)指定避難所
	指定避難所

大雨時に備えて、事前に確認しておきましょう!

(1) 住んでいるところ(今いるところ)は、どこですか。	●を地図上に記入しましょう。
(2) 避難される場所は、どこですか。 発令情報によって開設される避難所が異なります。	
(3) 避難される場所への安全な経路を確認しましょう。 大雨時、 (道路冠水) 区間は避けましょう。	住んでいるところから避難される場所までの経路を 地図上に記入しましょう。
(4) 避難される場所への所要時間を確認しましょう。	分

※雨の降り方によっては、このマップに示されていない場所でも、冠水する可能性がありますので注意して下さい。

※災害状況に応じて一部の避難所だけ開設することもあるので、市からの情報に注意して下さい。