

# 高良内校区

## 久留米市 道路冠水注意マップ(内水はん濫) 土砂災害ハザードマップ

このマップは、近年の大雨(別表参照)での冠水実績を基に、内水はん濫により「冠水のおそれがある道路(水深約10cm以上)」を表示しており、筑後川の堤防決壊を想定したマップではありません。また、内水はん濫による浸水は、河川堤防の決壊等による浸水と比較して発生頻度が高く、短時間で浸水が発生する等の特徴があります。  
いざという時のために、避難する場所や安全な経路を確認いただき、早めの避難を心掛けましょう。  
※内水はん濫：市街地などに降った雨が排水施設の処理能力を超えた際や、雨で川の水位が上昇して市街地などの水を川に排出することができなくなった際に、市街地などに水が溢れてしまう浸水害のこと。

凡例	
	道路冠水
	土砂災害警戒区域(イエローゾーン)
	土砂災害特別警戒区域(レッドゾーン)
	校区境界
	市町村界
	自主避難所(兼)指定避難所
	指定避難所

※雨の降り方によっては、このマップに示されていない場所でも、冠水する可能性がありますので注意して下さい。

(別表)対象降雨
平成24年7月九州北部豪雨
平成30年7月豪雨
令和元年7、8月大雨
令和2年7月豪雨
令和3年8月大雨

避難所一覧				
	施設名	所在地	電話番号	収容人員
	① コミュニティセンター 高良内会館	高良内町606-1	0942-43-4431	270
	② 高良内小学校	高良内町523-1	0942-43-4215	470
	③ 明星中学校	高良内町4482-1	0942-21-9468	710
	④ 高牟礼中学校	高良内町3361	0942-45-2233	630

東国分校区

高良内校区

上津校区

杉谷地区

広川町

大雨時に備えて、事前に確認しておきましょう！

(1) 住んでいるところ(今いるところ)は、どこですか。	●を地図上に記入しましょう。
(2) 避難される場所は、どこですか。 発令情報によって開設される避難所が異なります。	
(3) 避難される場所への安全な経路を確認しましょう。 大雨時、 (道路冠水)区間は避けましょう。	住んでいるところから避難される場所までの経路を地図上に記入しましょう。
(4) 避難される場所への所要時間を確認しましょう。	分

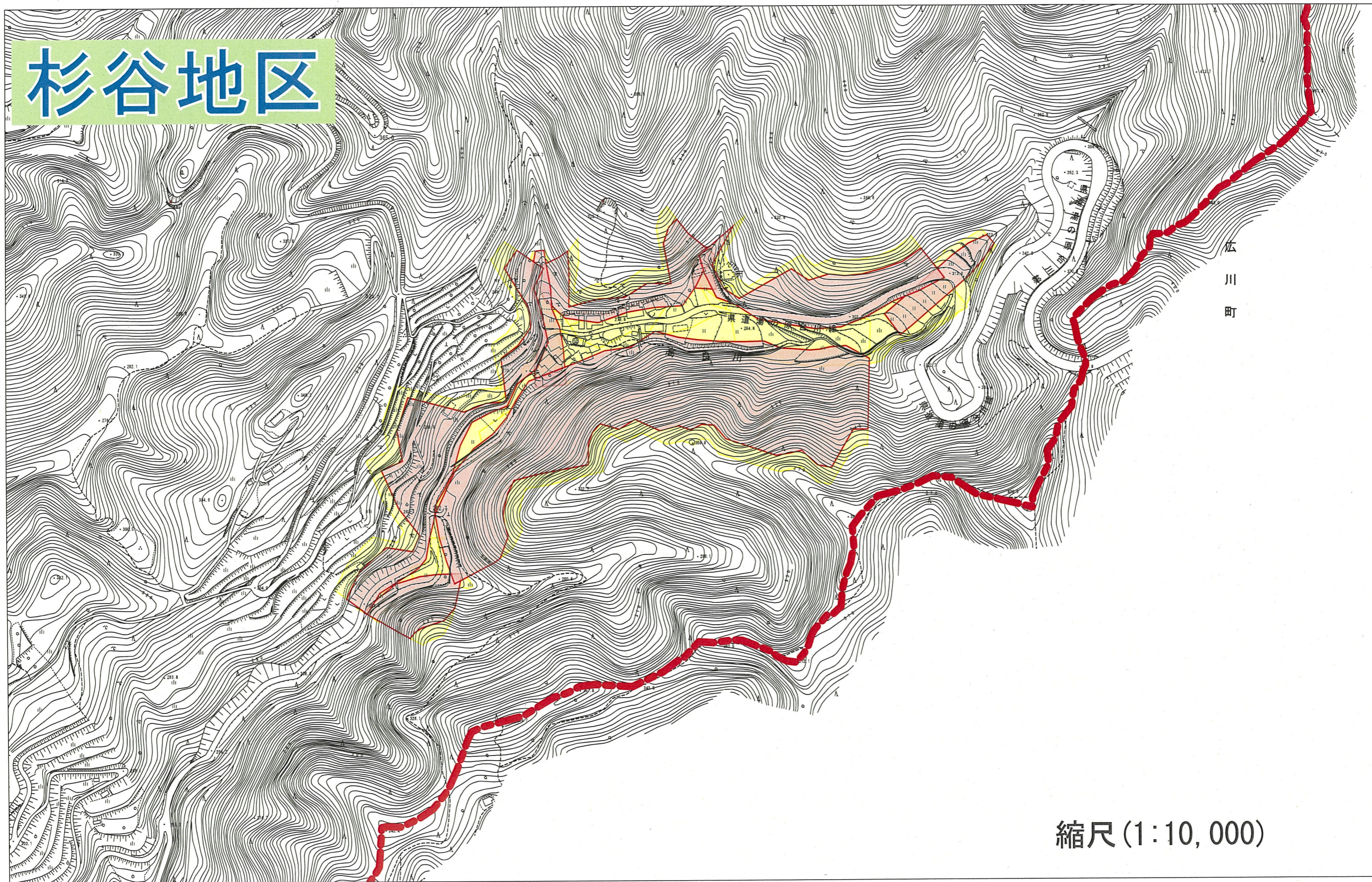
※状況に応じて一部の避難所だけ開設することもあるので、市からの情報に注意して下さい。

縮尺(1:12,000)

縮尺(1:10,000)

〈更新 令和4年4月〉

# 杉谷地区



広  
川  
町

縮尺(1:10,000)

〈更新 令和4年4月〉