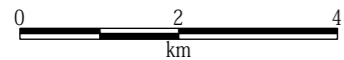
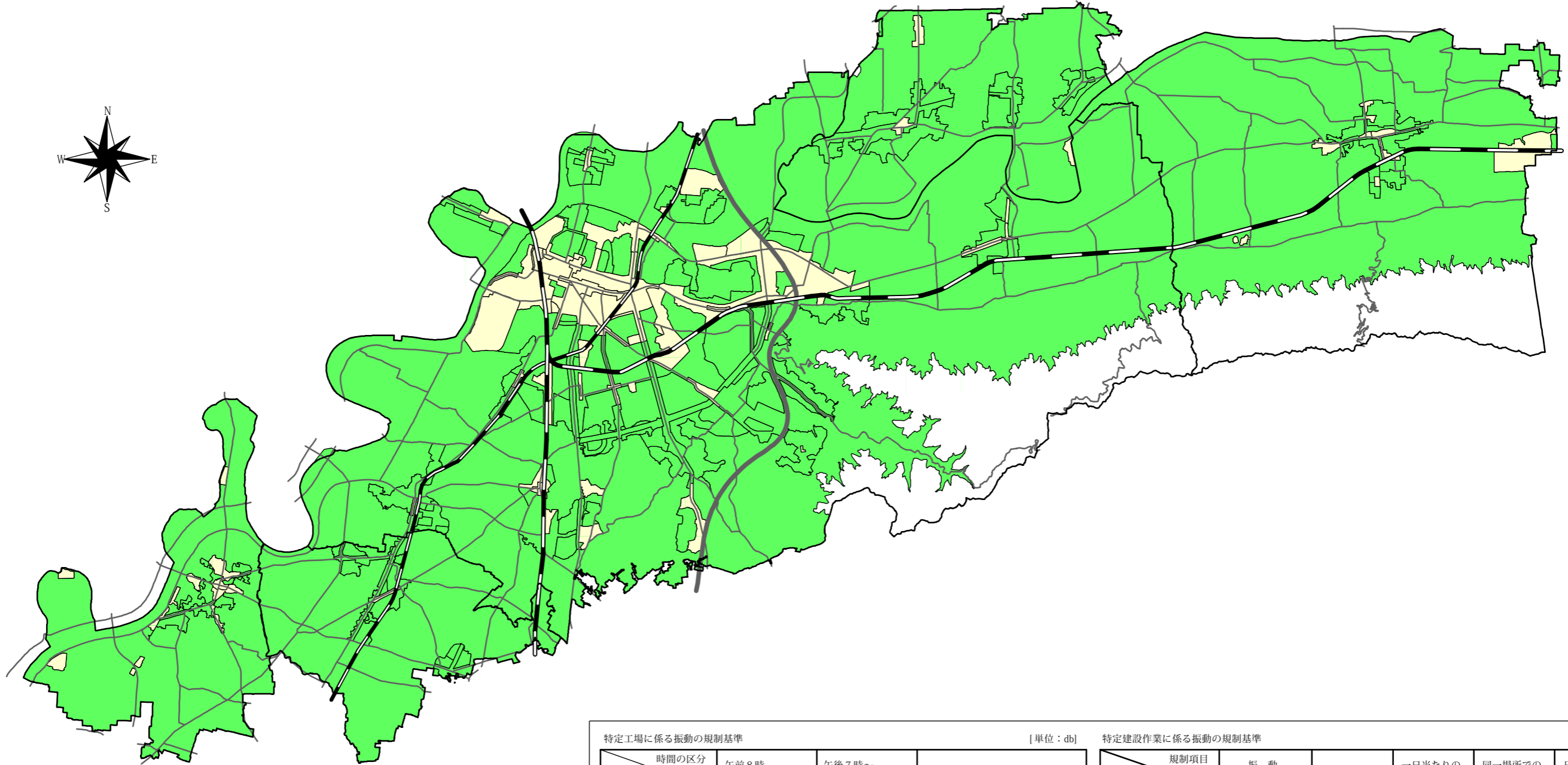
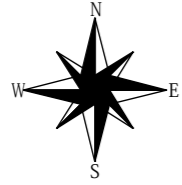


久留米市振動規制指定地図



特定工場に係る振動の規制基準

[単位：db]

時間の区分 区域の区分	午前8時 ～午後7時	午後7時～ 翌日の午前8時	主な都市計画法の用途地域
第1種区域	60以下	55以下	第1種・第2種低層住居専用地域 第1種中高層住居専用地域 第1種・第2種住居地域 準住居地域 その他の地域
第2種区域	65以下	60以下	近隣商業地域、商業地域 準工業地域、工業地域 工業専用地域

※規制値は、敷地境界線上の値
※土地利用の実態を考慮して指定している地域有り（産業集積地区等）

特定建設作業に係る振動の規制基準

規制項目 区域の区分	振動 (敷地境界線上)	作業禁止時間	一日当たりの 作業時間	同一場所での 作業期間	日曜、休日 における作業
第1号区域	75db(A)以下	午後7時 ～午前7時	10時間以内	連続6日以内	禁止
第2号区域		午後10時 ～午前6時	14時間以内	連続6日以内	禁止

◎特定建設作業の規制に伴う地域区分

- 第1種区域
 - 第2種区域
 - 除外区域（標高200m以上の山地等）
- } 第1号区域