

# 久留米市食品ロス実態調査報告書（概要）

## (1) 実施概要

■実施日時	2020年1月29日（水）、30日（木）
■作業場所	久留米市環境部庁舎
■作業時間	8:30～16:00（昼食休憩1時間、準備片付け含む）
■作業体制	委託事業者8名
■対象地域	A.東 部：草野校区（山間部の戸建住宅） B.南 部：御井校区（単身世帯入居の集合住宅）※学生が入居しているアパート C.北 部：宮ノ陣校区（新興住宅地の戸建住宅） D.中央部：金丸校区（ファミリー世帯入居の集合住宅） E.西 部：浮島校区（田園地帯の戸建住宅）
■調査試料	・5地域合計で120袋（約450kg）の試料から食品廃棄物（約200kg）を抽出、組成調査を行った。 ・サンプルは平ボディ車で収集、収集したごみは全量を調査試料とした。

## (2) 調査結果の概要

### 1) 試料中の食品廃棄物の割合

調査対象とした試料について（図表1）、5地域の合計で120袋、447.9kg、1袋あたりの平均重量は3.7kg、食品廃棄物割合は43.8%であった。地域別に見ると、食品廃棄物割合はE.西部（浮島）が50.9%で最も高く、最も少ないB.南部（御井）22.2%と比較すると28.7ポイントの差があった。A.東部（草野）やE.西部（浮島）の、郊外農村部で食品廃棄物排出量が多い。

	A	B	C	D	E	F	G	
	袋数(個)	サンプリング試料 A	うち、食品廃棄物等 B	食品廃棄物割合 C(=B/A)	食品廃棄物以外 D(=1-C)	食品ロス (直接廃棄+食べ 残し)	サンプリング試料に 占める食品ロス割合 F(=E/A)	食品廃棄物に 占める食品ロス割合 G(=E/A)
合計	120	447.90	195.96	43.8%	56.2%	57.02	12.7%	29.1%
A.東部(草野)	27	105.50	50.44	47.8%	52.2%	15.75	14.9%	31.2%
B.南部(御井)	9	16.20	3.59	22.2%	77.8%	2.22	13.7%	61.9%
C.北部(宮ノ陣)	22	67.10	26.24	39.1%	60.9%	5.57	8.3%	21.2%
D.中央部(金丸)	41	158.20	64.33	40.7%	59.3%	22.05	13.9%	34.3%
E.西部(浮島)	21	100.90	51.36	50.9%	49.1%	11.44	11.3%	22.3%

図表 1 試料中の食品廃棄物の割合

### 2) 食品ロス（直接廃棄、食べ残し）の割合

食品廃棄物のうち、調理くずを除く、直接廃棄（手付かず食品）及び食べ残しを食品ロスとする。全体のサンプリング試料に占める食品ロスの重量割合は、5地域の合計で12.7%であった。

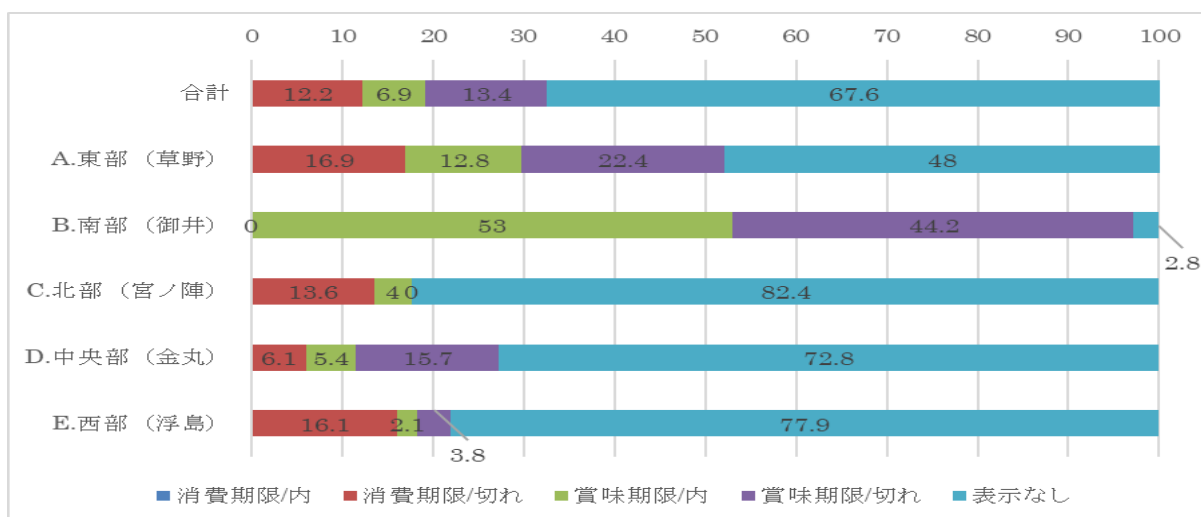
また、食品廃棄物のうち食品ロスの重量割合について（図表2）、5地域の合計で29.1%であった。地域ごとに食品ロスの割合は異なり、B.南部（御井）が最も高く61.9%、最も少ないC.北部（宮ノ陣）21.2%と比較すると40.7ポイントの差があった。

	食品ロス割合	うち直接廃棄			うち食べ残し
		100%手付かず	50%以上残存	50%未満残存	
合計	29.1%	12.0%	5.0%	4.7%	7.4%
A.東部(草野)	31.2%	13.4%	6.6%	3.7%	7.5%
B.南部(御井)	61.9%	0.6%	2.4%	4.0%	54.8%
C.北部(宮ノ陣)	21.2%	11.5%	2.6%	3.7%	3.3%
D.中央部(金丸)	34.3%	12.6%	5.5%	6.8%	9.3%
E.西部(浮島)	22.3%	10.9%	4.1%	3.6%	3.7%

図表2 食品廃棄物のうち食品ロス（直接廃棄、食べ残し）の割合

### 3) 直接廃棄されたものの消費・賞味期限について

直接廃棄全体での消費・賞味期限について(図表3)、5地域の合計では「表示なし」が最も多く67.6%であり、消費期限の表示があったものは12.2%(いずれも期限切れ)、賞味期限の表示があったものは20.3%(期限内6.9%、期限切れ13.4%)となっている。



図表3 直接廃棄（全体）の消費・賞味期限

### 4) 1人1日あたりの食品ロス発生量

調査結果を踏まえ、久留米市の1人1日あたりの食品ロス発生量は、H30年度家庭系ごみのうち可燃物収集量から計算すると、**56.0g/人・日**で、年間6,256トンと推計された。

項目	数値	単位
「家庭ごみ」のうち可燃物収集量	49,140	トン/年
1人1日あたりのごみ量	440	g/人・日 (A)
「家庭ごみ」のうち食品ロスの割合	12.7%	(B)
食品ロス量(1人1日あたり)	56.0	g/人・日 (C)
食品ロス量(年間)	6,256	トン/年

※食品ロス量(1人1日あたり)(C) = (A) × (B)