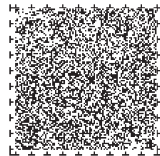


久留米市からのお知らせ



▶▶ ペットボトルは、キャップとラベルを外して出してください。

ペットボトルを出す際は、キャップとラベルを外し、中身を軽くすすいで、回収容器に出してください。詳しくは▶▶13ページ参照

▶▶ プラマークが付いたものは、「容器包装プラスチック」として回収します。

ボトル類、トレイ類、カップ・パック類、発泡スチロール、ペットボトルのキャップやラベル、お菓子の外袋など、プラマークの付いたものは「容器包装プラスチック」として回収します。詳しくは▶▶14ページ参照

▶▶ 指定ごみ袋について

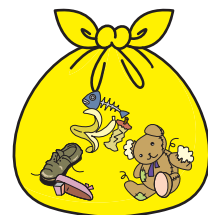
指定ごみ袋の販売

種類	販売価格
家庭用(大)	350円/10枚
家庭用(小)	200円/10枚

市内のスーパー・コンビニ等「指定袋登録販売店」でお買い求めください。

※販売価格には消費税等を含みます。

「燃やせるごみ」は、中身が散乱しないよう、口を十字に結んで出してください。



▶▶ ごみの分け方・出し方について

スマートフォンアプリ

ごみの収集日や分け方・出し方を検索できます。

ダウンロードはこちら
(無料)



ホームページ

久留米市 ごみの分け方

検索



〈広告〉

永代供養
合同墓

白菊

一人から入れるお墓が欲しい…
多くのお客様のお声から誕生しました。

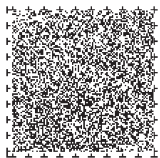
永代使用料 一霊 15万円
2名様以上同時申込みの場合 (一霊) 14万円
※ご家族以外でも同時申込みは可能です。(生前申込みも出来ます)

お申し込み・お問い合わせ 福岡県久留米市山本町耳納 702
墓地経営許可 62久保衛第 243-1号 昭和62年5月25日取得

公益財団法人 **久留米中央霊園**

お寺様のご紹介もいたします

TEL.0942-47-4441
FAX.0942-47-4477 代表理事 田中 信二
久留米中央霊園 検索



私たちにできる「3Rでゴミ減量!」10のポイント

3Rってなに?

Reduce(リデュース:減らす)、Reuse(リユース:繰り返し使う)、Recycle(リサイクル:再資源化する)への取り組みを意識しましょう。

POINT 01 食材は買いすぎない

買い物に行く時は、メモを活用し、必要なものだけ買うようにしましょう。

POINT 02 作りすぎない 食べ残さない

食材や作ってくれた人に感謝し、食べ切ろう!また、どうしても残ったおかずは冷凍に。

POINT 03 栄養満点!! 皮ごと食べよう

野菜は皮ごと使用をしたり、カブや人参、大根などは葉や茎も食べることができます。調理方法等を工夫すれば、美味しく食べられるものがいっぱいあります。

POINT 04 生ごみはギュッとひとしぼり

生ごみの約8割は水分です。乾いた生ごみは濡らさないように心がけ、ごみに出す前に絞みましょう。

POINT 05 生ごみを堆肥にする

生ごみは堆肥化させることができます。ライフスタイルに合った方法を探してみましょう。また、自家処理容器等の購入補助を行っています。詳しくは9ページ

私たちにできる「3Rでゴミ減量!」10のポイント

<広告>

土木工 建築工 とび・土工
石工 舗装工 水道施設工
福岡県知事許可(般-29)第68649号

有限会社 中知建設

久留米市北野町稲数 16
TEL 0942-78-4831
FAX 0942-78-4831

NEW 建物更生共済 むてきプラス

建物更正共済 むてきプラス

火災や台風だけでなく、地震にも、ケガにも、しっかり備えられる建物や家財の保障です。

- 1 火災はもちろん、台風や地震などの自然災害も、しっかり保障します。
- 2 火災や自然災害による、ケガにも備えられます。
- 3 掛け捨てではありません。保障期間満了時に、満期共済金をお受取りいただけます。

JAみい 北野中央支店

ご葬儀はJAで JAみいやすらぎ会館

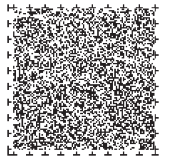
こすもす 北野町中 283	みつさわ 小都市三沢 3961-1
しらゆり 小都市上岩田 1047-7	受付(24時間) (代) ☎23-8111

いつでも事前相談を承っております

■やすらぎ会員のご案内■
お得で安心な定期積立型です
契約期間2年:金額30万以上
※安心セット価格より5%割引
※組合員加入または年金友の会加入でさらに5%割引
やすらぎ会員のお申込みは支店窓口へ

北野町今山 602-1
☎0942-78-3213

～環境にもやさしい『エコライフ』を目指そう!～



一部記事は環境省ホームページ「3Rまなびあいブック(こども向け)」「3Rまなびあいブック(大人向け)」の内容を編集しています。

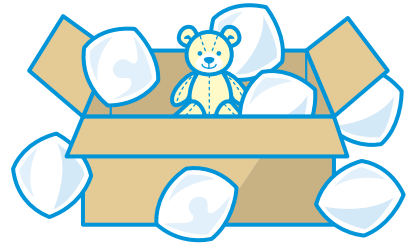
POINT 06 マイバッグ・マイボトルを持参しよう

買い物の際はマイバッグを持参し、レジ袋は断るよう。飲み物はマイボトルを利用するように心がけましょう。



POINT 08 過剰梱包や不要な資材などは断ろう

過剰梱包を避け、必要ない梱包は断るよう。また、使い捨てのお箸やストロー等も必要がなければもらわないようにしましょう。



POINT 07 「いらなくなったけど、まだ使える」ものはリユースしよう

「あなたがいらなくなった物は、他の人にとって価値あるものかもしれません」

リユースショップでは、家庭で使わなくなった家具や家電、電化製品などを買い取ってくれます。

また、「リサイクル宝の市」では無償で引き取り、月に1回低額で販売しています。

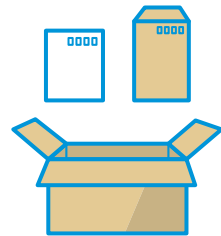
※近くのリユースショップ情報は久留米市HP「リユースショップ」で検索してください。



etc...

POINT 09 紙類も正しくリサイクル

新聞や雑誌、チラシなどの他にも封筒やはがきなどもリサイクルできます。詳しくは20ページ



POINT 10 資源物は「ごみ」ではありません

資源物を正しくリサイクルすることで新しい製品や原料として生まれ変わります。きちんと分別し、貴重な資源として活かしましょう。

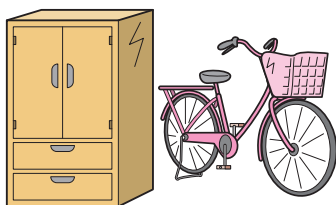


私たちにできる「3Rで「ごみ減量」10のポイント

(広告)

分別クイズ

粗大ごみはいつまでに申し込む?



- ① 収集日の1週間前まで
- ② 収集日の前日まで
- ③ 収集日の3日前まで

答え: ①

いのち
水と生命はキレイがいい。



上下水道指定工事店

(営業種目)
水回り改装(衛生陶器)
住宅機器(給湯器・電気温水器・ユニットバス
ジェット&パイプバス・サウナ)
総合メンテナンス

ベスト技研株式会社

久留米市北野町中 477-18
TEL0942-78-7840
FAX0942-78-7845

超小型電気自動車 Choco

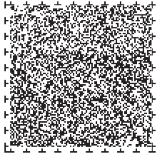


- 重機土木工事業(メガソーラー造成等)
- 不動産開発事業(宅地開発、分譲、仲介)
- 非破壊検査事業(トンネル、橋梁クラック調査)
- 電気自動車事業(超小型電気自動車販売)

日之出産業株式会社

代表取締役 山下 英孝

〒830-1102 久留米市北野町八重電559-3
TEL0942-78-2208 FAX0942-78-2326
http://www/hinode-sangyo.co.jp



ごみの収集日程

校區別各品目収集日

校区	燃やせるごみの日	資源物などの収集日 (カゴ回収)	粗大ごみの日	校区	燃やせるごみの日	資源物などの収集日 (カゴ回収)	粗大ごみの日
北野校区A	上今山	月曜日・木曜日 (朝 7:30 まで)		大城校区	火曜日・金曜日 (朝 7:30 まで)	月1回 カゴ回収 (地元収集日 はごみカレンダーに記 載)	毎月第2火曜日
	下今山						
	江口						
	十郎丸						
	丸三団地						
	コスモス団地						
北野校区B	陣屋	火曜日・金曜日 (朝 7:30 まで)	毎月第2火曜日	金島校区	火曜日・金曜日 (朝 7:30 まで)	月1回 カゴ回収 (地元収集日 はごみカレンダーに記 載)	毎月第2火曜日
	造出						
	中村						
	千代島						
	中島						
弓削校区	高良1区	月曜日・木曜日 (朝 7:30 まで)		鏡	火曜日・金曜日 (朝 7:30 まで)		
	高良2区						
	鳥巢区						
	石崎区						
	上弓削区						
	高良6区						

ごみの収集日程

(広告)

自分らしく、
くらしづくり
いえづくり

A QUALITY DESIGN AND CONSTRUCTION
NAKAGAWA

新築・リフォーム・設計・施工
中川建設
〒830-1122 久留米市北野町今山875
TEL 0942-78-2536
<http://www.yokaie.jp>

足場に関する事なら何でも
お気軽にご相談下さい

業務内容：足場工事一式

福岡県知事 許可(般-29)第110434号

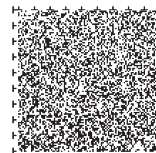
(株)宮本工業
代表取締役 宮本 晶

〒830-1127
福岡県久留米市北野町赤司1089
TEL 0942-88-4936
FAX 0942-88-4949
E-mail miyamotokougyou0728@yahoo.co.jp

新築・リフォーム
住まいの事ならおまかせください!

総合建設業
上祥建設株式会社

北野町中川 2306-19
TEL (0942)78-6960
<http://jhosho.com/>

**粗大ごみの出し方****1 出したい物のサイズ・数量をメモします。**

※収集日は左表で確認してください。収集日の1週間前までにお申込みください。

2 粗大ごみコールセンター ☎0942-37-3383 へお申込みをします。

受付時間 9時～17時(土日、年末年始を除く) **住所・氏名・出す日・出す場所・料金**などを確認します。

※家から屋外への持ち出しが困難な場合は、有料サービス(620円/品)がございますので、ご相談ください。

3 市内の金融機関等でステッカーを購入します。

市内金融機関、各総合支所環境建設課、各市民センターで購入できます。

※金融機関などで収集のお申込みはできません。

4 ステッカーをはって自宅の前などに出します。

※ステッカーは目立つ場所にはがれないようにはってください。

粗大ごみを出す場所は事前のお申込み時に確認します。

》 特別収集(申込み制・有料)

- 家庭の引越しや片付け等で一時的に多量のごみが出た場合、戸別に収集します。(受付順)
- まず、申込みが必要です。申込みの際に収集日時、料金、ごみの分け方、出し方、出す場所などを確認させていただきます。(きちんと分別されていないと収集しない場合があります。)

2トントラックで、ご自宅などご指定の場所まで収集に伺います。

1台:8,380円

お申込み電話:0942-37-3383

》 資源物などの収集日**★月1回カゴ回収★**

(地元収集日はごみカレンダーに記載)

〈広告〉

分別クイズ

シャンプーボトルのポンプは何に出す?



①外して「燃やせるごみ」
②「容器包装プラスチック」
③「ペットボトル」

答え:②



駅前補聴器

西鉄久留米店

月～土:9時～18時
〈定休日〉日・祝

久留米市天神町1-6
旧岩田屋新館1階(路面店)

電話:31-0339

認定補聴器技能者:高松

デイサービスセンター
ケアプランセンター

晴家
ハレルヤ

無料体験・見学
お気軽にご連絡ください。

TEL 23-1788
FAX 23-1789

北野町高良2168-1