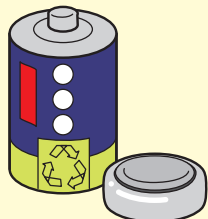


⑩乾電池類

出せる主なもの



すべての乾電池類

》集積所での出し方

回収容器の小コンテナに入れます。
(注意)バイク、自動車、農業機械等の
バッテリーは除く



⑪危険ごみ

出せる主なもの

包丁、ナイフ、のこぎり、針、釘、カミソリ、
使い捨てライターなど



》集積所での出し方

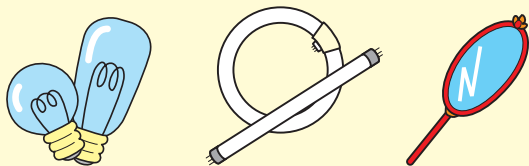
回収容器の小コンテナに入れます。



⑫有害ごみ

出せる主なもの

蛍光管、電球、鏡、水銀体温計など



》集積所での出し方

回収容器の小コンテナに入れます。



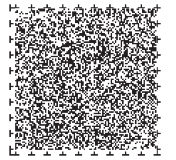
30・10運動に ご協力ください!



[30・10(さんまる・いちまる)運動]とは、宴会などで、乾杯後の始めの30分は席を立たずに、出来たての料理を楽しみ、お開き前の終わりの10分は席に戻り、もう一度料理を楽しみ、食べ残しがないようにしましょう!という取組みです。




13 ペットボトル





PET

このマークが入ったものだけを出します



油が入っていたものは（食用油・ドレッシングなど）燃やせるごみに出してください。

※油汚れがリサイクルを妨げます



ジュース類のボトルにはペットボトルではなくプラスチックが使われていることがあります。

♻️マークがあるものは、容器包装プラスチックに出してください。

詳しくは ▶ 12ページ参照

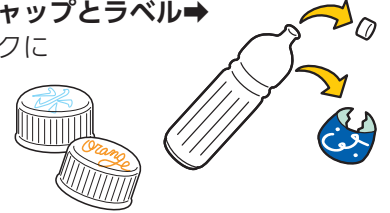
豆知識

ペットボトルの原料はポリエチレンテレフタレートと呼ばれる樹脂です。
 素材的にはワイシャツやブラウスなどの繊維と兄弟にあたります。
 ペットボトルは、ワイシャツや作業服・カーペット・水切りネット・トレイ・洗剤用ボトルなどに生まれ変わります。

▶▶ ペットボトルの出し方

① キャップとラベルをはずす

- プラスチック製のキャップとラベル → 容器包装プラスチックに出してください。



② 中をすすぐ

- 水で軽くすすいでください。（カビや悪臭の原因になります）



▶ 集積所での出し方

回収容器のフレコンに入れます。
 ペットボトルはつぶさないでください。



分別クイズ

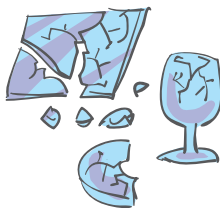
この中で、燃やせるごみに出せるものはどれ？

①



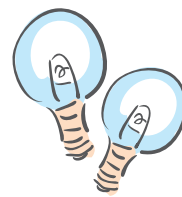
スリッパ

②



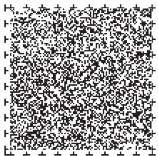
割れたガラス

③



電球

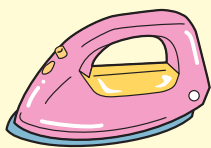
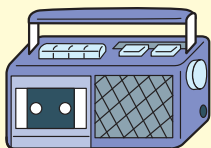
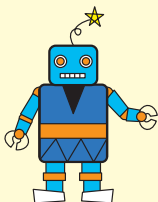
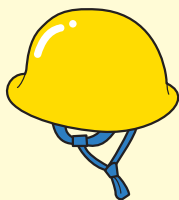
答え：①



⑭ その他の資源物

出せる主なもの

家電製品 (⑮ 小型家電を除く)、バインダー(文具)、おもちゃ(不燃性)、ヘルメット、ローラースケート靴、ホース、ロープなど



集積所での出し方

回収容器の小コンテナに入れます。



(注意)

- 久留米市の指定ごみ袋に入らない大きさのものは粗大ごみに出してください。
- 炊飯ジャーの内釜、ミキサーのガラス部分など取外しできるものは分別して出してください。
- 家電製品のコードは切断し、⑮ 小型家電の回収容器に入れてください。
- ロープ・ホースは1メートル以下に切断して出してください。

廃家電や粗大ごみの処分に「無許可」の回収業者を利用しないでください!

ちょっと待って!!

法を守った適正な処理が確認できません!

無許可業者によって回収された廃家電が、不法投棄や不適正処理された事例が報告されています。

<p>空き地で回収</p>	<p>チラシを配布</p>	<p>インターネットで広告</p>
---------------	---------------	-------------------

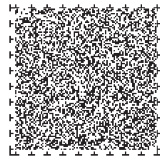
詳しくはこちら ▼

環境省 不用品回収 検索

! 無許可の回収業者にはこのような例があります。

ご家庭から廃家電などの廃棄物を回収するには、市区町村の「一般廃棄物処理業」の許可や委託が必要です。「産業廃棄物処理業」の許可や、「古物商」の許可では回収できません。

15 小型家電



出せるもの(25品目)

- デジタルカメラ
- 携帯用ラジオ
- 小型ゲーム機
(テレビゲームの本体含む)
- リモコン
- 電気カミソリ
- ドライヤー
- 電気バリカン
- 電子書籍端末
- フィルムカメラ
- 懐中電灯
- HDD(ハードディスク)
- ポータブルDVDプレーヤー
- ポータブル音楽プレーヤー
- 電話機(ファックス機能なし)
- 電子機器付属品(ACアダプター・充電機器・コード・ケーブル類)
- ビデオカメラ
- 携帯用テレビ
- 電子辞書
- 携帯電話
- 電動歯ブラシ
- ヘアアイロン
- タブレット端末
- ICレコーダー
- カーナビ
- 電卓



集積所での出し方

回収容器の小コンテナに入れます。



(注意)

- 電池、バッテリー類は必ず抜いてください。
- 個人情報情報は消去してください。

小型家電回収ボックスの設置場所

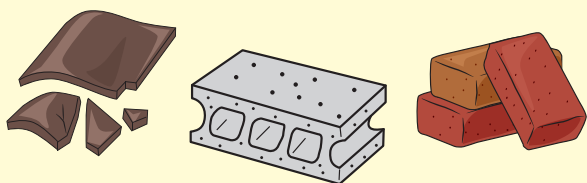
市内の公共施設等に小型家電回収ボックスを設置し回収を行います。以下の施設に設置しています。

回収ボックス設置場所	所在地
清掃事務所	荘島町375
宮ノ陣クリーンセンター (環境交流プラザ)	宮ノ陣町八丁島2225
市役所本庁舎1階ロビー	城南町15-3
田主丸総合支所	田主丸町田主丸459-11
北野総合支所	北野町中3245-3
城島総合支所	城島町檜津743-2
三瀬総合支所	三瀬町玉満2779-1
耳納市民センター	善導寺町飯田202-6
筑邦市民センター	大善寺町宮本165-12
上津市民センター	上津1丁目13-21
高牟礼市民センター	御井町2259-3
千歳市民センター	東合川8丁目6-21
えーるピア久留米	諏訪野町1830-6

16 特定品目

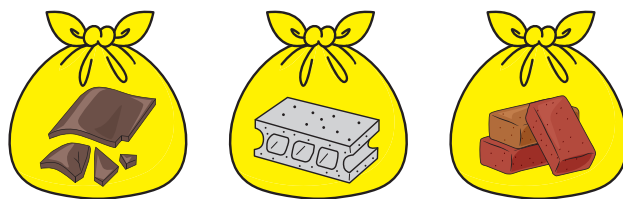
出せる主なもの

少量のブロック、レンガ、瓦など



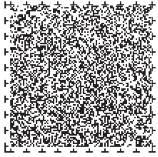
集積所での出し方

久留米市指定ごみ袋に入れて出します。



(注意)

- 多量に出る場合は専門の業者へ依頼してください。

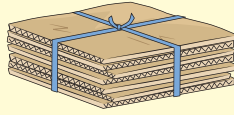


古紙・布類(月2回)

古紙・布類の種類



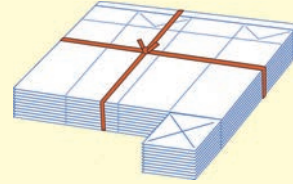
新聞



ダンボール



雑誌類(菓子箱含む)



紙パック

※500ml以上



布類

！ 注意

- 金具、テープ、発泡スチロール、プラスチック類は、はずして出す
- 感熱紙、ファクシミリ用紙、金銀紙などは指定ごみ袋に入れて「燃やせるごみの日」に出す

古紙・布類の出し方

- 古紙・布類はすべてヒモで十文字にしぼって、出してください。
- 紙パックは、中を洗って切り開いて出してください。
- 雨の日は次回の収集日に出してください。

古紙・布類に出せるもの

- 名刺
- ノンカーボン紙
- 菓子箱
- ティッシュ箱
- カーテン(レース除く)
- 封筒
- トイレットペーパーの芯

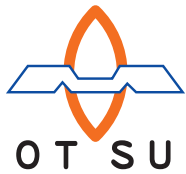


出せないもの

- 布団 ● ベルト ● バッグ
- テント ● 座布団
- ビニールクロス
- プリーツ・ショーツなど下着類
- わた入りはんてん
- おむつカバー
- 雑巾 ● 革ジャンパー
- 玄関マット
- 毛皮のコート ● カーペット
- ハンカチより小さいもの
- 油で汚れたもの
- 水にぬれたもの など



(広告)



有限会社 大津紙源

古紙・古布・ウエス 持込み大歓迎！



機密文書類の処理・処分も承っております
 その他処分にお困りのことがあればご相談ください
 お引取りの場合は、要相談

☎ 0120-44-9013

久留米営業所 久留米市東合川3丁目7-7 本社 八女市津江226-5

☎ (0942) 44-9013 ☎ (0943) 24-2123