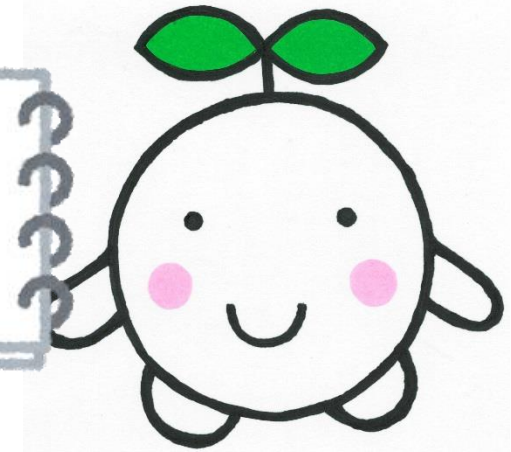


利用代表者の方へ



事前に利用者全員の体調確認を行い、体調がすぐれない
(発熱や咳などの症状がある) 方の利用はお控えください。

利用者が新型コロナウイルス感染症に感染した場合に備えて、
利用日毎に**利用者名簿** (氏名・連絡先・住居区分【市内・市外】)
を作成し、利用日から**1か月間確実に保管**をお願いします。

2時間を超える利用の場合は、2時間ごとに10分程度の
換気を行ってください。

対面の利用にならないようご配慮ください。