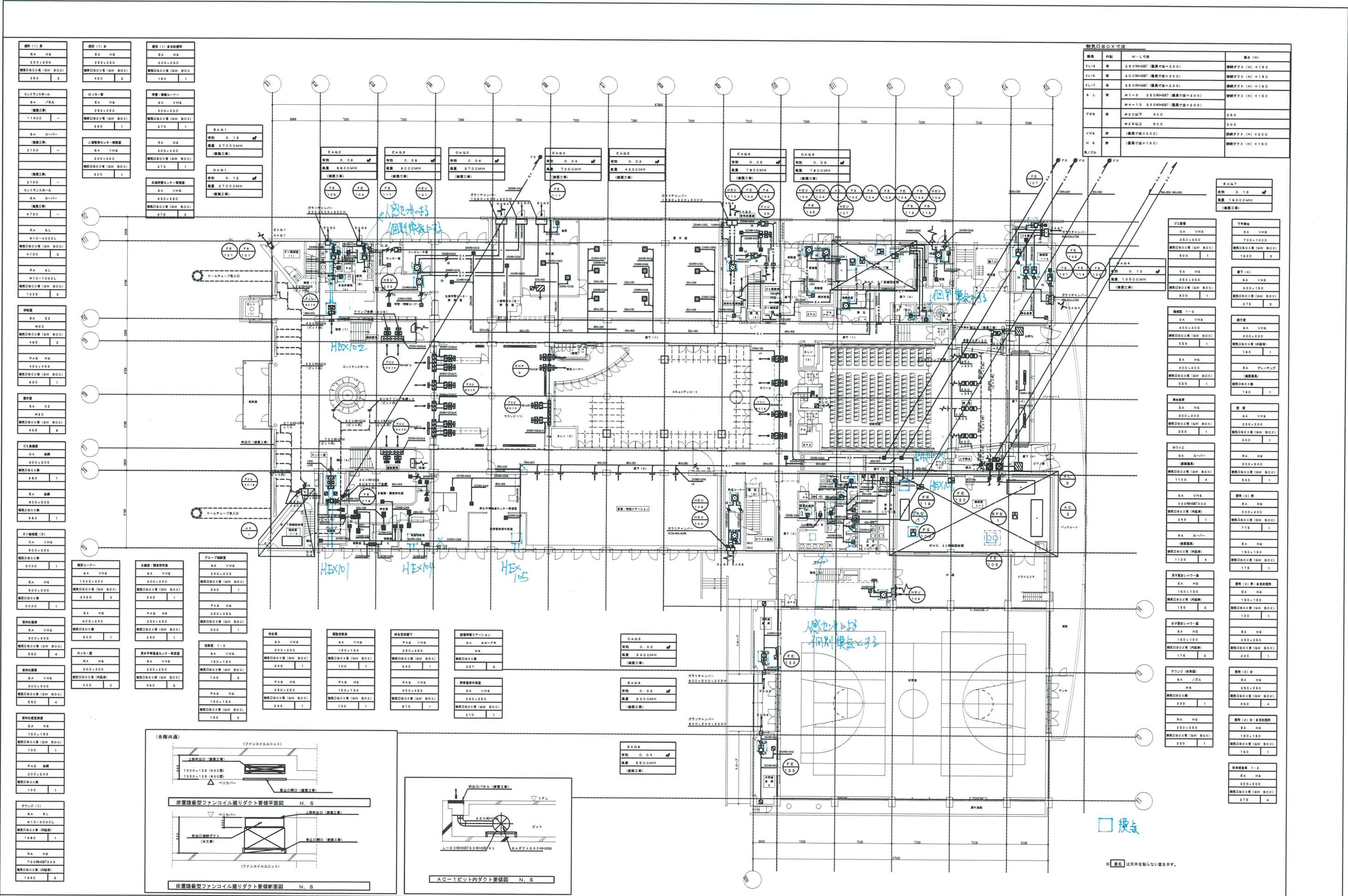


久留米市 建設部 建築課	
-----------------	--

図面番号 02076-020	工事名 (仮称) 久留米市生涯学習センター等複合施設 新築機械設備工事	階数 1/200	図名 空調設備 ピット階平面図 (ダクト)
図尺 1:200	作成 H14.11.26	設計 H14.11.26	図面番号 13/79



器具	内装	W・L寸法	高さ (H)
KL-E	有	250x900 (器具寸法+200)	換気ダクト (H) +150
KL-E	有	300x900 (器具寸法+200)	換気ダクト (H) +150
KL-T	有	300x900 (器具寸法+200)	換気ダクト (H) +150
SL	有	H1-3 250x900 (器具寸法+200)	換気ダクト (H) +150
アホ	有	#20以下 400	250
		#20以上 500	300
VHS	有	(器具寸法+200)	換気ダクト (H) +200
H-E	有	(器具寸法+150)	換気ダクト (H) +150

EAG7	有効	0.12
	風量	1800CMH
		(換気工事)

DA	VHS	300x300	換気ダクト (GW BOX)	200x200
EA	HE	350x350	換気ダクト (GW BOX)	275

DA	VHS	300x300	換気ダクト (GW BOX)	200x200
EA	HE	350x350	換気ダクト (GW BOX)	275

DA	VHS	300x300	換気ダクト (GW BOX)	200x200
EA	HE	350x350	換気ダクト (GW BOX)	275

DA	VHS	300x300	換気ダクト (GW BOX)	200x200
EA	HE	350x350	換気ダクト (GW BOX)	275

DA	VHS	300x300	換気ダクト (GW BOX)	200x200
EA	HE	350x350	換気ダクト (GW BOX)	275

DA	VHS	300x300	換気ダクト (GW BOX)	200x200
EA	HE	350x350	換気ダクト (GW BOX)	275

DA	VHS	300x300	換気ダクト (GW BOX)	200x200
EA	HE	350x350	換気ダクト (GW BOX)	275

DA	VHS	300x300	換気ダクト (GW BOX)	200x200
EA	HE	350x350	換気ダクト (GW BOX)	275

DA	VHS	300x300	換気ダクト (GW BOX)	200x200
EA	HE	350x350	換気ダクト (GW BOX)	275

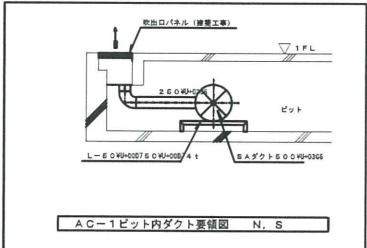
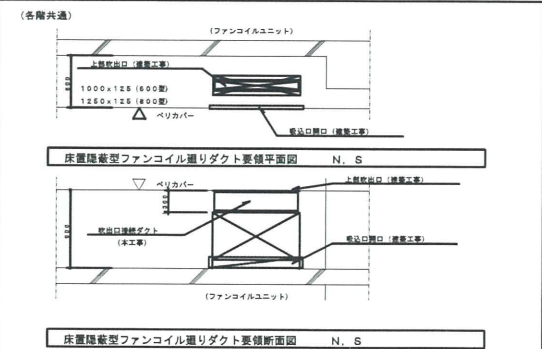
DA	VHS	300x300	換気ダクト (GW BOX)	200x200
EA	HE	350x350	換気ダクト (GW BOX)	275

DA	VHS	300x300	換気ダクト (GW BOX)	200x200
EA	HE	350x350	換気ダクト (GW BOX)	275

DA	VHS	300x300	換気ダクト (GW BOX)	200x200
EA	HE	350x350	換気ダクト (GW BOX)	275

DA	VHS	300x300	換気ダクト (GW BOX)	200x200
EA	HE	350x350	換気ダクト (GW BOX)	275

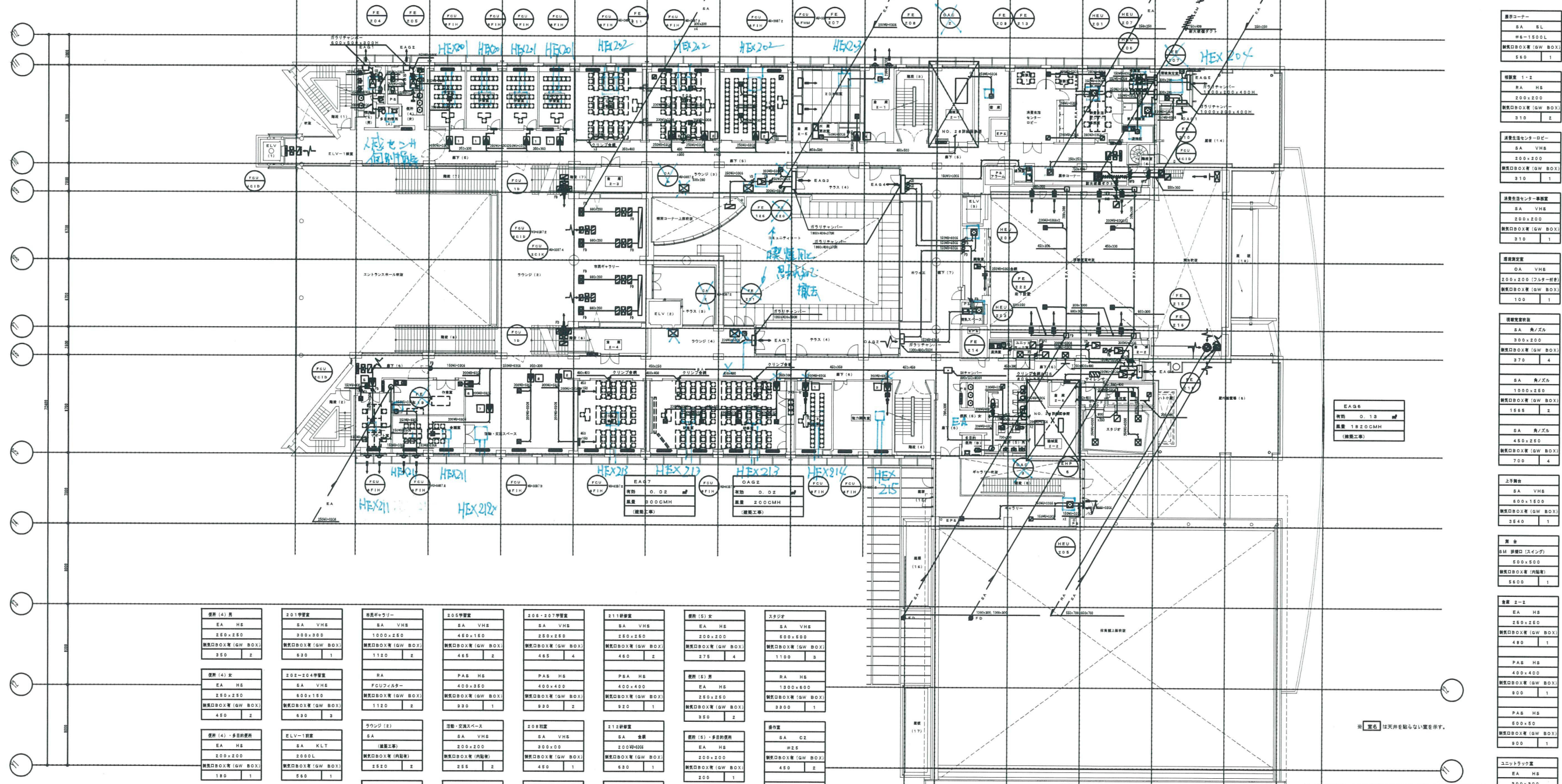
DA	VHS	300x300	換気ダクト (GW BOX)	200x200
EA	HE	350x350	換気ダクト (GW BOX)	275



VAVリスト
 (電子式 消音型 (100~40, 0%)
 (関係番号列添付)

区分	高さ	枚数
○	330 CMH	3
□	330 CMH	4
○	330 CMH	1
□	450 CMH	1
○	180 CMH	1
□	240 CMH	1
○	330 CMH	1
□	330 CMH	1
○	180 CMH	1
□	180 CMH	1

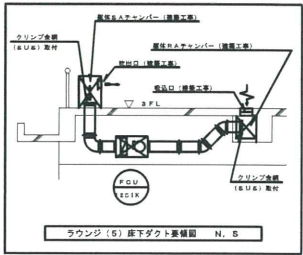
换气口BOX寸法		
機具	内容	高さ (H)
FL-E	280CMH087 (器具寸法+200)	換気ダクト(H)+150
FL-D	300CMH087 (器具寸法+200)	換気ダクト(H)+150
FL-T	350CMH087 (器具寸法+200)	換気ダクト(H)+150
S L	#1-3 280CMH087 (器具寸法+200)	換気ダクト(H)+150
	#4-10 300CMH087 (器具寸法+200)	
75E	#2以下 400	250
	#2以上 500	300
VHS	(器具寸法+200)	換気ダクト(H)+200
H 5	(器具寸法+150)	換気ダクト(H)+150
角ノズル		



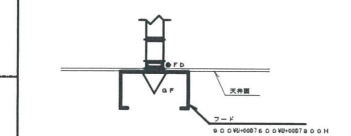
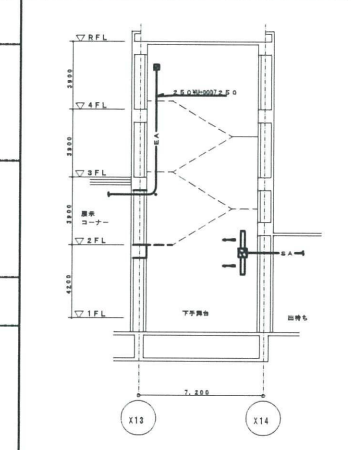
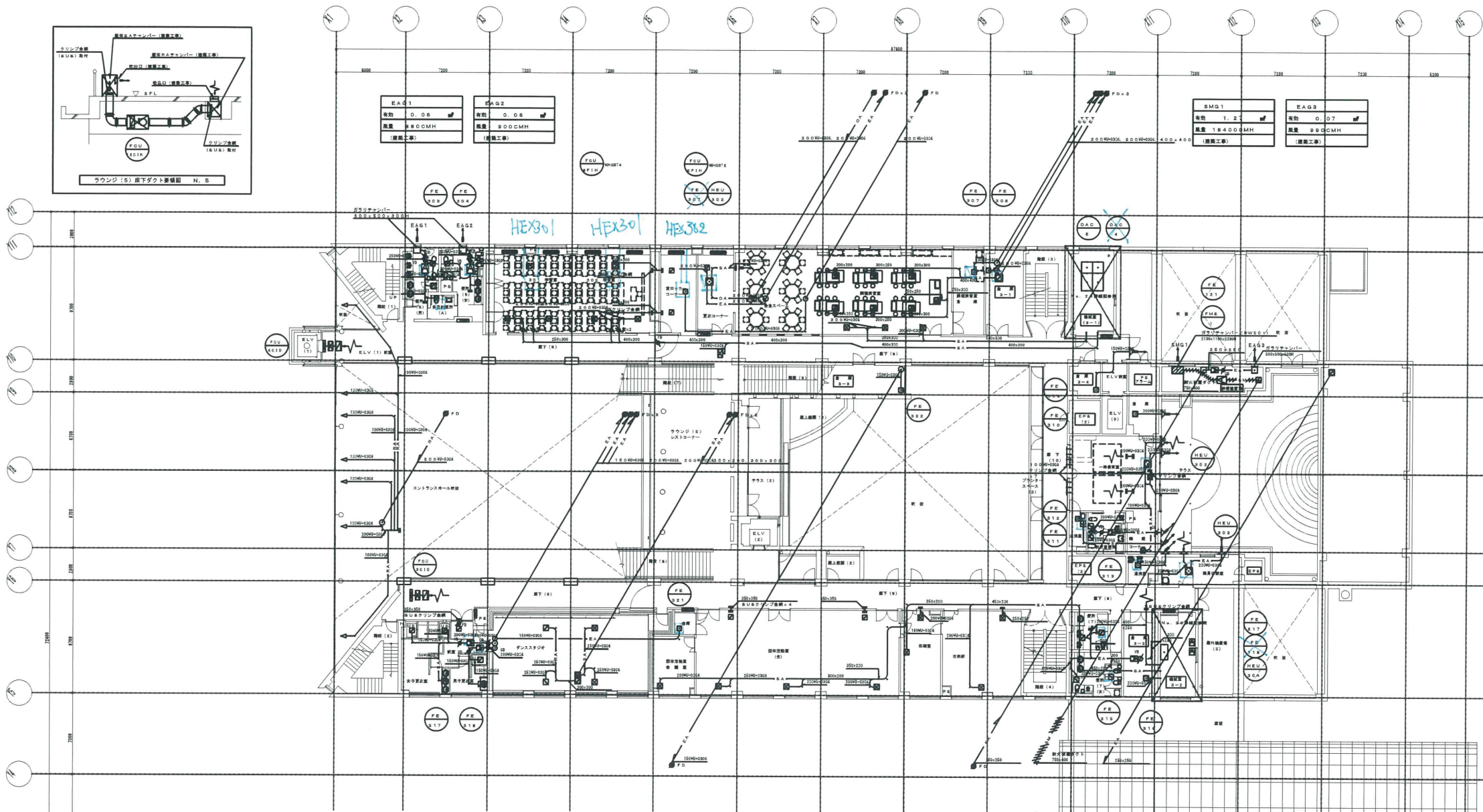
<p>区画 (4) 第 EA HS 250x250 換気口BOX寸法 (GW BOX) 350 2</p>	<p>201学舎第 SA VHS 300x300 換気口BOX寸法 (GW BOX) 330 1</p>	<p>連絡エレベーター SA VHS 1000x250 換気口BOX寸法 (GW BOX) 1120 2</p>	<p>205学舎第 SA VHS 450x150 換気口BOX寸法 (GW BOX) 465 2</p>	<p>206-207学舎第 SA VHS 250x250 換気口BOX寸法 (GW BOX) 465 4</p>	<p>211研修室 SA VHS 250x250 換気口BOX寸法 (GW BOX) 460 2</p>	<p>区画 (5) 第 EA HS 200x200 換気口BOX寸法 (GW BOX) 275 4</p>	<p>スタジアム SA VHS 500x500 換気口BOX寸法 (GW BOX) 1100 3</p>
<p>区画 (4) 第 EA HS 250x250 換気口BOX寸法 (GW BOX) 450 2</p>	<p>202-204学舎第 SA VHS 500x150 換気口BOX寸法 (GW BOX) 930 3</p>	<p>RA FCU/リスター 1120 2 換気口BOX寸法 (GW BOX)</p>	<p>PAS HS 400x400 換気口BOX寸法 (GW BOX) 930 1</p>	<p>PAS HS 400x400 換気口BOX寸法 (GW BOX) 930 2</p>	<p>P8A HS 400x400 換気口BOX寸法 (GW BOX) 920 1</p>	<p>区画 (5) 第 EA HS 250x250 換気口BOX寸法 (GW BOX) 250 2</p>	<p>区画 (5) 第 EA HS 1000x500 換気口BOX寸法 (GW BOX) 3200 1</p>
<p>区画 (4) - 多目的棟第 EA HS 200x200 換気口BOX寸法 (GW BOX) 180 1</p>	<p>区画 (4) - 多目的棟第 EA HS 200x200 換気口BOX寸法 (GW BOX) 180 1</p>	<p>区画 (4) - 多目的棟第 EA HS 200x200 換気口BOX寸法 (GW BOX) 180 1</p>	<p>区画 (4) - 多目的棟第 EA HS 200x200 換気口BOX寸法 (GW BOX) 180 1</p>	<p>区画 (4) - 多目的棟第 EA HS 200x200 換気口BOX寸法 (GW BOX) 180 1</p>	<p>区画 (4) - 多目的棟第 EA HS 200x200 換気口BOX寸法 (GW BOX) 180 1</p>	<p>区画 (4) - 多目的棟第 EA HS 200x200 換気口BOX寸法 (GW BOX) 180 1</p>	<p>区画 (4) - 多目的棟第 EA HS 200x200 換気口BOX寸法 (GW BOX) 180 1</p>

<p>区画 (4) - 多目的棟第 EA HS 200x200 換気口BOX寸法 (GW BOX) 180 1</p>	<p>区画 (4) - 多目的棟第 EA HS 200x200 換気口BOX寸法 (GW BOX) 180 1</p>	<p>区画 (4) - 多目的棟第 EA HS 200x200 換気口BOX寸法 (GW BOX) 180 1</p>	<p>区画 (4) - 多目的棟第 EA HS 200x200 換気口BOX寸法 (GW BOX) 180 1</p>	<p>区画 (4) - 多目的棟第 EA HS 200x200 換気口BOX寸法 (GW BOX) 180 1</p>	<p>区画 (4) - 多目的棟第 EA HS 200x200 換気口BOX寸法 (GW BOX) 180 1</p>	<p>区画 (4) - 多目的棟第 EA HS 200x200 換気口BOX寸法 (GW BOX) 180 1</p>	<p>区画 (4) - 多目的棟第 EA HS 200x200 換気口BOX寸法 (GW BOX) 180 1</p>
---	---	---	---	---	---	---	---

<p>区画 区画 面積 212.2 ㎡ 高さによる排気量 (冷媒圧二十六条(三)) 1 ㎡ 1h 必要排気量 V₀W₀2015=212.2 W₀0071 W₀0076 0=1273 Z CMH 設計排気量 V₀ = 12800 CMH</p>
<p>区画 区画 面積 82.8 ㎡ 高さによる排気量 (冷媒圧二十六条(三)) 1 ㎡ 1h 必要排気量 V₀W₀2015=82.8 W₀0071 W₀0076 0=5568 CMH 設計排気量 V₀ = 6000 CMH</p>



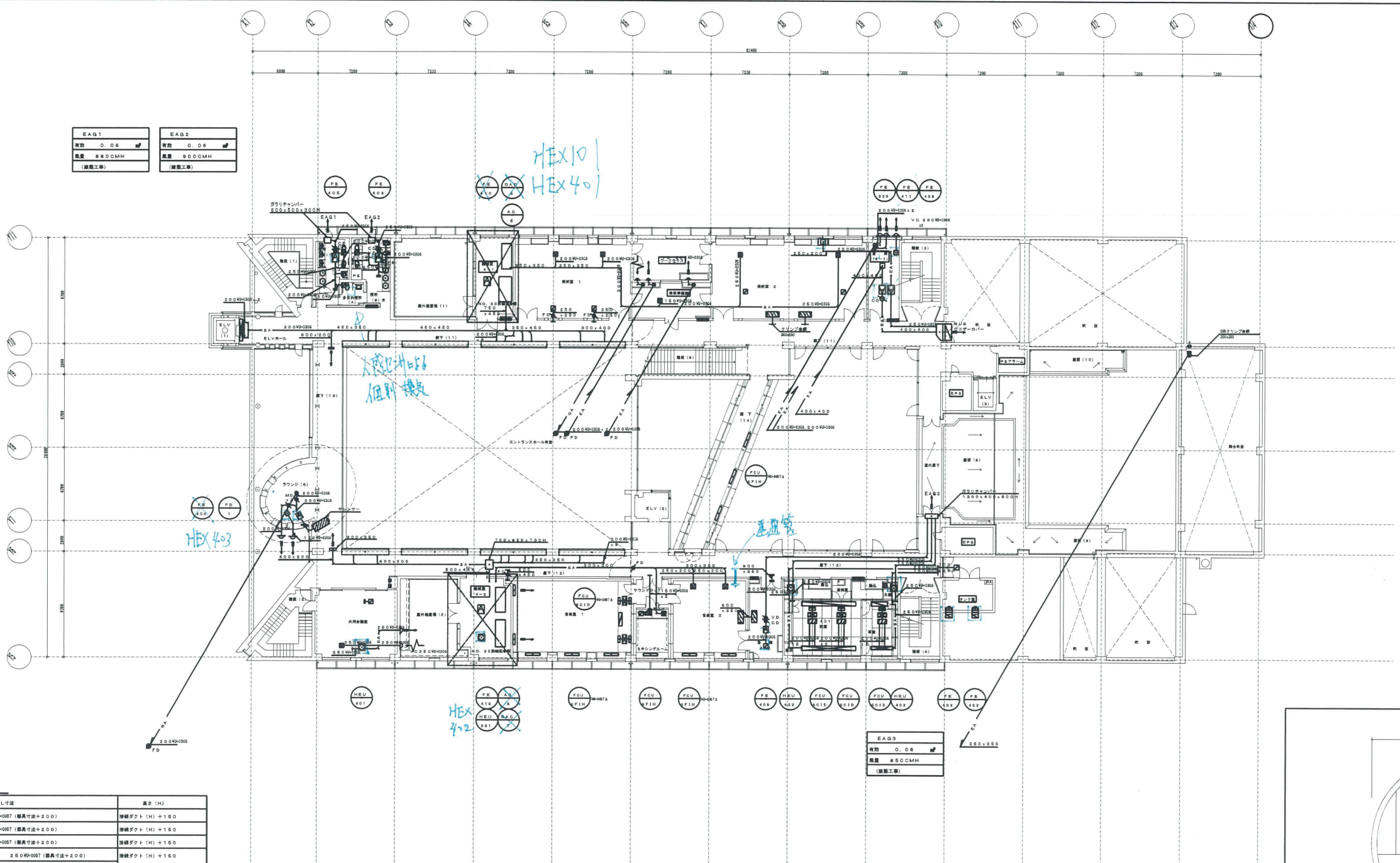
器具	内径	W・L寸法	高さ (H)
KL-E	有	250×400 (器具寸法+200)	換気ダクト (H) +150
KL-S	有	300×400 (器具寸法+200)	換気ダクト (H) +150
KL-T	有	350×400 (器具寸法+200)	換気ダクト (H) +150
SL	有	M1-3 250×400 (器具寸法+200)	換気ダクト (H) +150
		M4-1.0 300×400 (器具寸法+200)	
アス	有	#20以下 400	250
		#20以上 500	300
VHS	有	(器具寸法+200)	換気ダクト (H) +200
HSE	有	(器具寸法+150)	換気ダクト (H) +150



器具 (8) 有	器具 (8) - 多目的用途	ELV (1) 換気	301号室	302号室	ラウンジ (5)	会議スペース	夏涼コーナー	器具 (7) 有
EA HS 250×250 換気口BOX等 (GW BOX) 350 2	EA HS 200×200 換気口BOX等 (GW BOX) 180 1	EA KL-K 200L 換気口BOX等 (GW BOX) 840 1	EA VHS 300×400 (200) 換気口BOX等 (GW BOX) 635 2	EA VHS 300×400 (200) 換気口BOX等 (GW BOX) 635 2	EA 換気口BOX等 (換気工事) 1580 4	EA VHS 550×150 換気口BOX等 (内装) 500 1	EA HS 300×300 換気口BOX等 (GW BOX) 500 1	EA HS 200×200 換気口BOX等 (GW BOX) 200 2
器具 (6) 有	器具 (8) 有	夏涼コーナー	PAS HS	PAS HS	RA	一階有室	換気用器具	器具 (7) 有
EA HS 250×250 換気口BOX等 (GW BOX) 450 2	EA HS 450×150 換気口BOX等 (内装) 300 1	PAS HS 500×500 換気口BOX等 (GW BOX) 1070 2	PAS HS 500×500 換気口BOX等 (GW BOX) 1070 2	RA 換気口BOX等 (換気工事) 8720 -	EA VHS 450×150 換気口BOX等 (GW BOX) 330 1	EA VHS 400×400 換気口BOX等 (GW BOX) 1370 2	EA HS 250×250 換気口BOX等 (GW BOX) 226 2	EA HS 250×250 換気口BOX等 (GW BOX) 226 2
女子更衣室	ダンススタジオ	ダンススタジオ	換気用器具 (8)	換気用器具	換気用器具	換気用器具	換気用器具	換気用器具
EA HS 150×400 (150) 換気口BOX等 (GW BOX) 94 3	EA VHS 350×400 (250) 換気口BOX等 (GW BOX) 700 2	PAS HS 400×400 換気口BOX等 (GW BOX) 320 1	EA VHS 200×200 換気口BOX等 (GW BOX) 270 3	EA VHS 150×150 換気口BOX等 (GW BOX) 100 1	EA VHS 150×150 換気口BOX等 (内装) 220 1	EA VHS 150×150 換気口BOX等 (GW BOX) 100 1	EA HS 350×400 (250) 換気口BOX等 (内装) 630 1	EA HS RA HS 換気口BOX等 (GW BOX) 1580 4
男子更衣室	RA HS	換気用器具 (8)	PAS HS	PAS HS	PAS HS	WC (換気)	EA HS	換気用器具
EA HS 150×400 (150) 換気口BOX等 (GW BOX) 125 2	350×400 (250) 換気口BOX等 (GW BOX) 700 2	EA VHS 200×200 換気口BOX等 (GW BOX) 200 1	EA VHS 400×400 換気口BOX等 (GW BOX) 605 2	EA VHS 150×150 換気口BOX等 (GW BOX) 100 1	EA HS 250×400 (200) 換気口BOX等 (内装) 320 1	EA HS 250×400 (200) 換気口BOX等 (GW BOX) 226 2	EA HS 350×400 (250) 換気口BOX等 (内装) 630 1	EA HS RA HS 換気口BOX等 (GW BOX) 1580 4

器具名	器具名	K: 理論換気回数	実数	器具実数	換気換気量	設計換気量	備 考
調理器具	ガスレンジ (換気用)	$K=1$	0.00108	4.0	144.00	6.22	6.30
	=(換気用)		3.0		46.7	6.80	
	=(*)		3.0				
	=(*)		3.0				
	=(*)		3.0				
	=(*)		3.0				
合 計					342.4	41.0	

※ 実数は天井を貼らない室を示す。



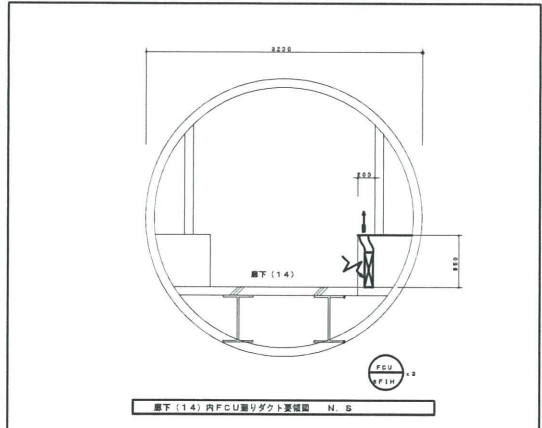
EAG1	EAG2
有効 0.05	有効 0.05
質量 0.05GCMH	質量 0.05GCMH
(建築工事)	(建築工事)

EAG3
有効 0.05
質量 0.05GCMH
(建築工事)

制気口BOX寸法

器具	内径	W・L寸法	高さ (H)
KL-4	有	250W×200L (器具寸法+200)	接続ダクト (H) +150
KL-5	有	300W×200L (器具寸法+200)	接続ダクト (H) +150
KL-7	有	350W×200L (器具寸法+200)	接続ダクト (H) +150
KL-L	有	#1-3 250W×200L (器具寸法+200) #4-10 300W×200L (器具寸法+200)	接続ダクト (H) +150
アネ	有	#25以下 400 #25以上 500	250 300
VHS	有	(器具寸法+200)	接続ダクト (H) +200
H 8	有	(器具寸法+150)	接続ダクト (H) +150
スノズル			

EVB-A SA KL-T 200L 制気口BOX寸法 (GW BOX) 1040 1	器具 (4) 有 EA HS 250×250 制気口BOX寸法 (GW BOX) 250 2	送気全開 EA VHS 400×400 制気口BOX寸法 (GW BOX) 430 1	器具 1 SA EL #3-150DL 制気口BOX寸法 (GW BOX) 1200 2	器具 2 SA - 430 -	器具 3 SA VHS 150×150 制気口BOX寸法 (GW BOX) 100 1	器具 4 SA VHS 300×300 制気口BOX寸法 (GW BOX) 420 2	器具 5 EA HS 250W×200L 制気口BOX寸法 (GW BOX) 480 1	40mm 有 SA - (建築工事) 制気口BOX寸法 (内径) 2150 -	器具 SA - (建築工事) 制気口BOX寸法 (内径) 960 1	
#15型 (FE-410) EA - (建築工事) 制気口BOX寸法 7080 -	器具 (8) 有 EA HS 250×250 制気口BOX寸法 (GW BOX) 350 2	器具 1 RA HS 400×400 制気口BOX寸法 (GW BOX) 620 1	器具 1 SA VHS 1800×150 制気口BOX寸法 (GW BOX) 1120 2	器具 2 SA VHS 300×300 制気口BOX寸法 (GW BOX) 435 2	器具 3 SA VHS 150×150 制気口BOX寸法 (GW BOX) 100 1	器具 4 EA F-F (SUB) 300W×200L (300W×200L) SH FD. GF 580 1	器具 5 SA VHS 550×250 制気口BOX寸法 (GW BOX) 780 2	器具 6 SA HS 400×400 制気口BOX寸法 (GW BOX) 620 2	器具 7 SA HS 450×405 制気口BOX寸法 (GW BOX) 750 2	タンク下通路 DA HS 300×400 制気口BOX寸法 370 1
廊下 (10) SA - (建築工事) 制気口BOX寸法 (内径) 2570 2	器具 (8) 多目的用 EA HS 200×200 制気口BOX寸法 (GW BOX) 180 1	器具 2 SA - (建築工事) 制気口BOX寸法 2480 -	器具 1 RA HS 300×300 (ジョイント) 制気口BOX寸法 2240 1	器具 2 PAE HS 300×300 制気口BOX寸法 (GW BOX) 485 2	器具 3 RA HS 200×200 制気口BOX寸法 (GW BOX) 100 1	器具 4 PAE HS 400×400 制気口BOX寸法 (GW BOX) 620 2	器具 5 PAE HS 450×405 制気口BOX寸法 (GW BOX) 750 2			

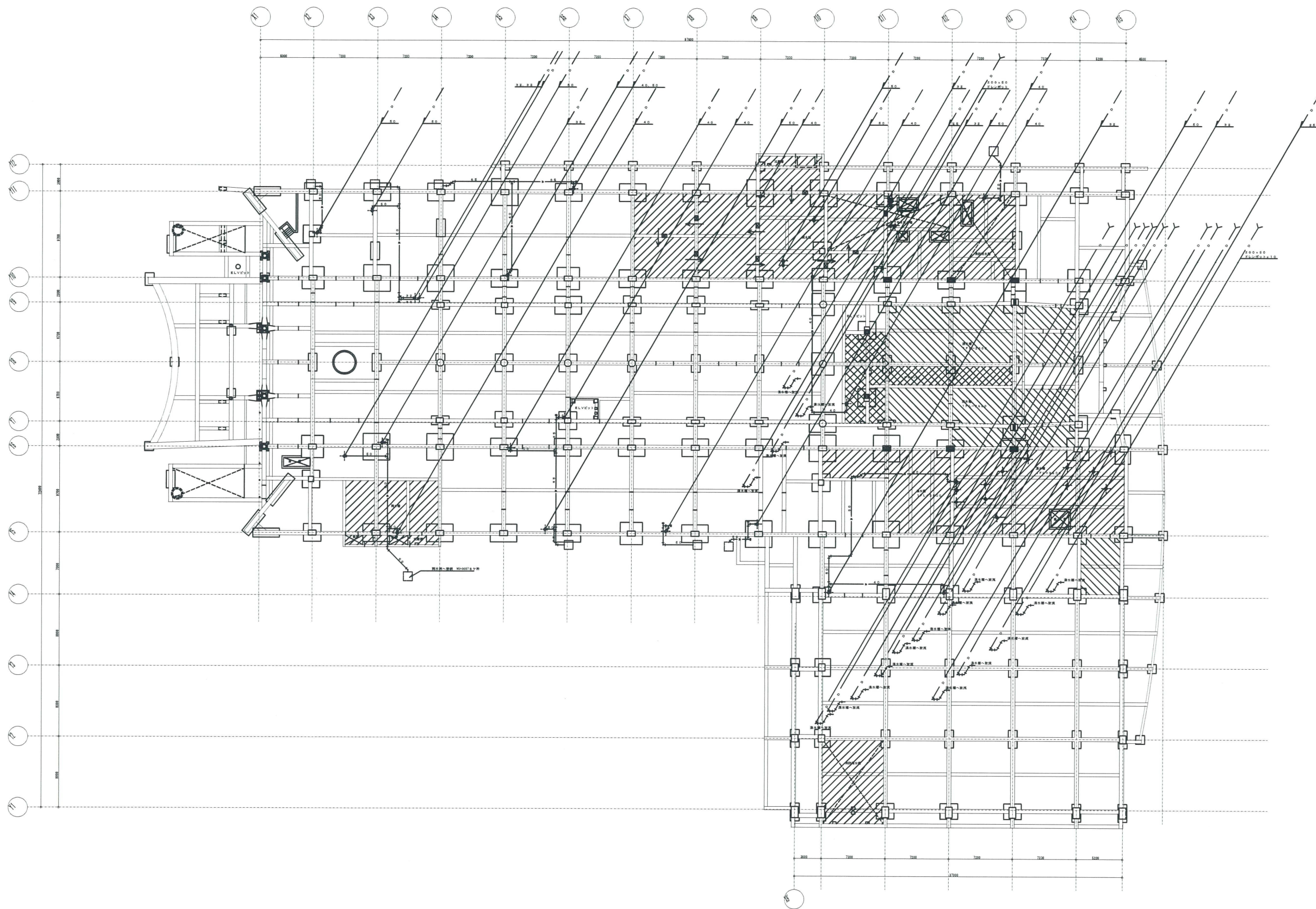


火を使用する部屋の換気

器具名	器具名	K: 理論換気量	工数	2: 実換気量	有効換気量	設計換気量	備 考
換気工事 (次)	ガスレンジ	0.00108	30	14.400	4.67	6.80	
合 計					4.67	6.80	

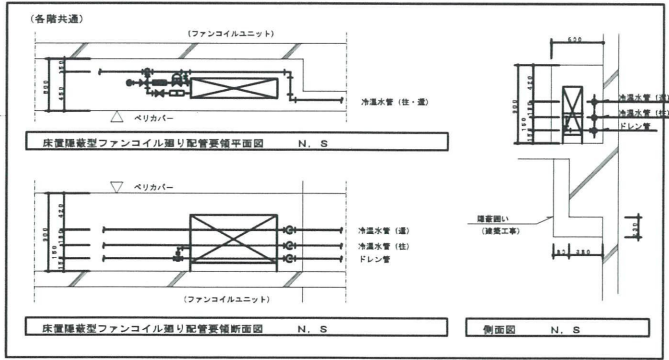
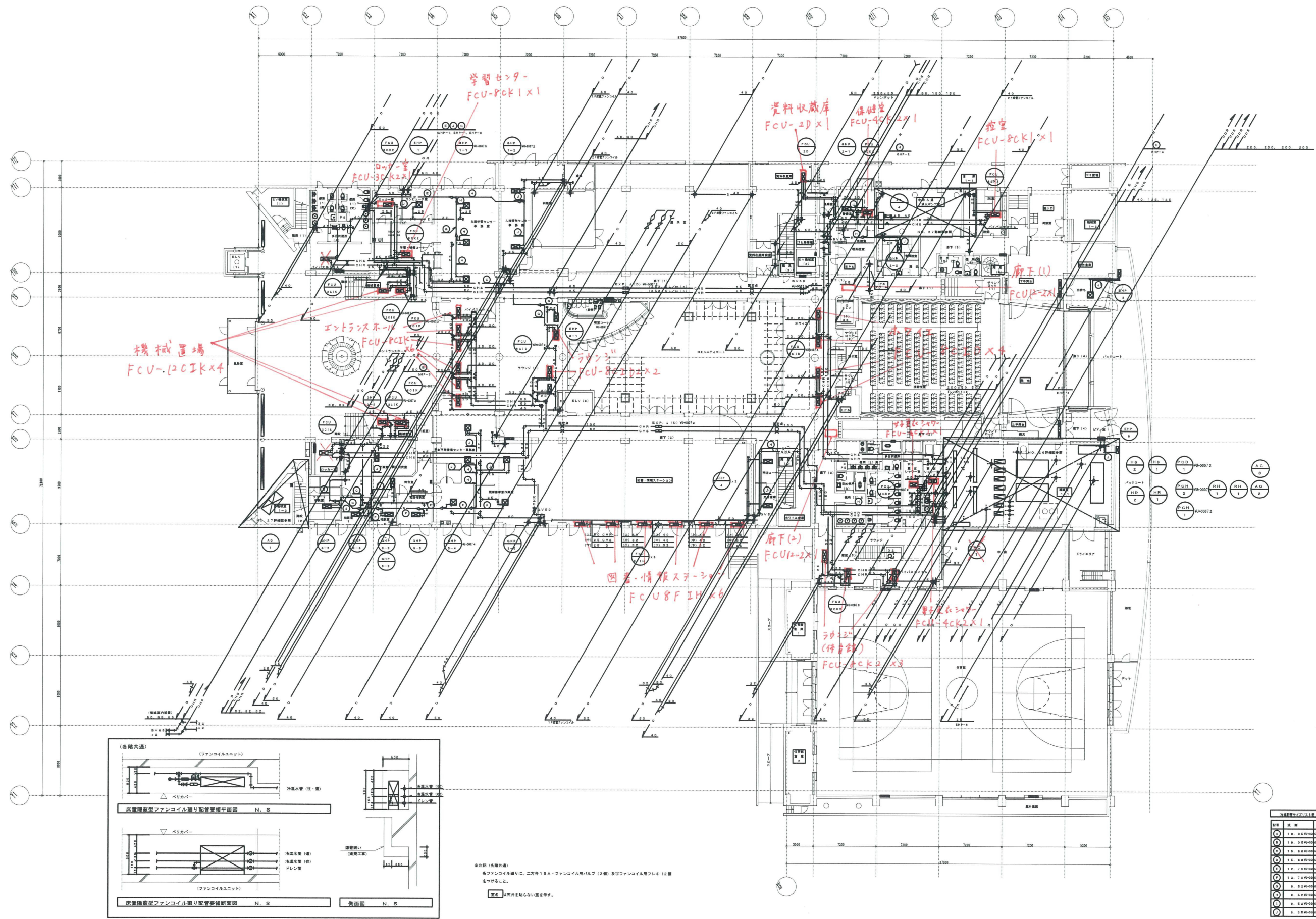
久留米市
建設部 建築課

設計番号 02076-020	工種 2040	名称 (在) 久留米市生涯学習センター等複合施設 新築増設改修工事	縮尺 1:200
図名 空調設備 4階平面図 (ダクト)	図号	作成 H12.11.26	図入番号 17/79



久留米市
建設部 建築課

設計番号 02076-020 工事名称 久留米市生涯学習センター等複合施設 新築補修改修工事 空間設備 ビット層平面図 (配管) 縮尺 1:200 作成日 H12.11.28 図し番号 20/79	備考 20/79
--	-------------

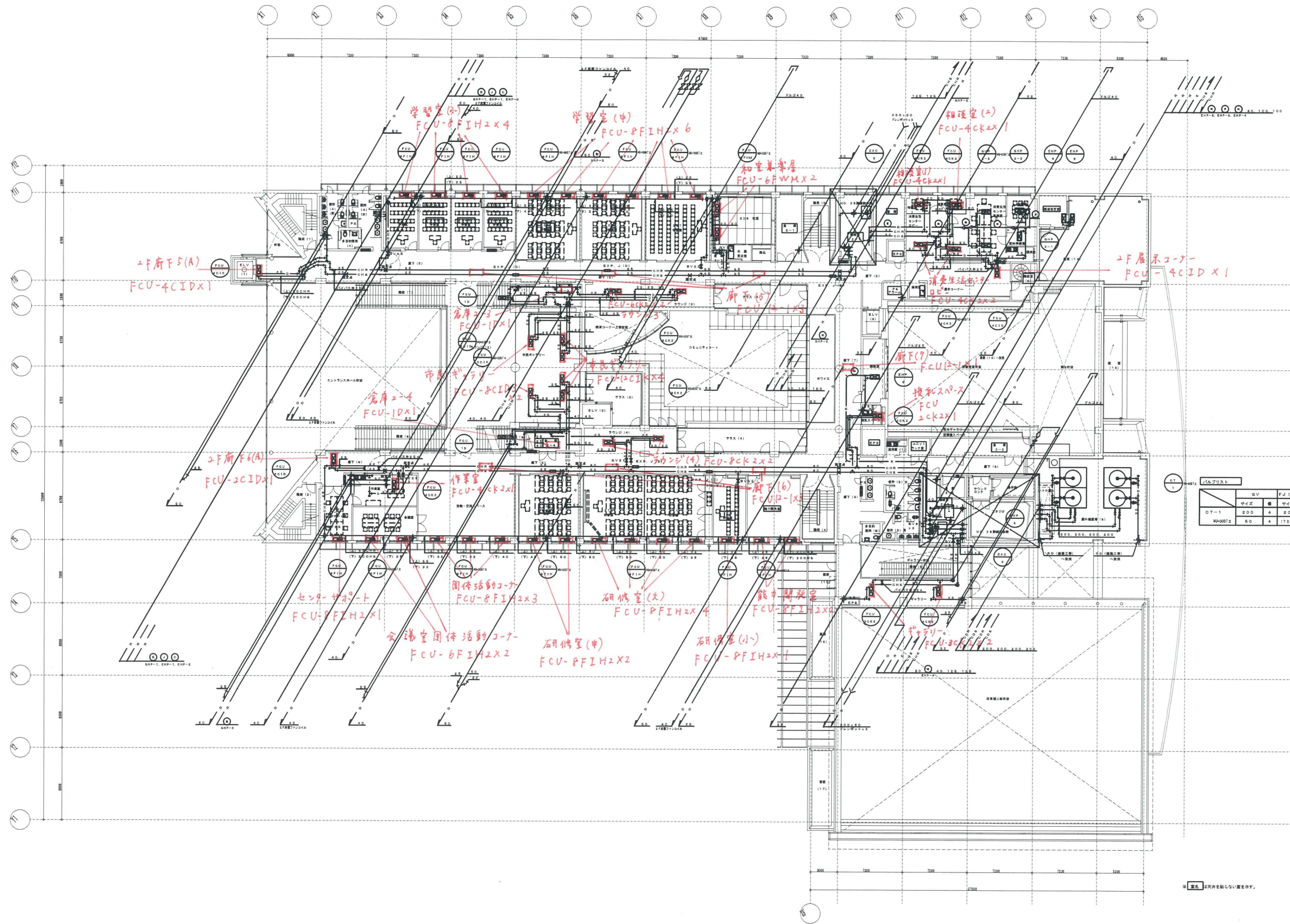


※図面(各層共通)
各ファンコイル機は、二方向1SA・ファンコイル用バルブ(2個)及びファンコイル用フレキ(2個)を付けること。
※記号は天井を指さない事を示す。

記号	規格	形式
FCU-PCK1	1.8	FCU-PCK1-1.8
FCU-PCK2	1.8	FCU-PCK2-1.8
FCU-2D	1.8	FCU-2D-1.8
FCU-4CK2	1.8	FCU-4CK2-1.8
FCU-8F1H	1.8	FCU-8F1H-1.8
FCU-12C1K	1.8	FCU-12C1K-1.8
FCU-30K2	1.8	FCU-30K2-1.8
FCU-40K2	1.8	FCU-40K2-1.8
FCU-48K2	1.8	FCU-48K2-1.8
FCU-60K2	1.8	FCU-60K2-1.8
FCU-70K2	1.8	FCU-70K2-1.8
FCU-80K2	1.8	FCU-80K2-1.8
FCU-90K2	1.8	FCU-90K2-1.8
FCU-100K2	1.8	FCU-100K2-1.8
FCU-120K2	1.8	FCU-120K2-1.8
FCU-150K2	1.8	FCU-150K2-1.8
FCU-180K2	1.8	FCU-180K2-1.8
FCU-200K2	1.8	FCU-200K2-1.8
FCU-250K2	1.8	FCU-250K2-1.8
FCU-300K2	1.8	FCU-300K2-1.8
FCU-350K2	1.8	FCU-350K2-1.8
FCU-400K2	1.8	FCU-400K2-1.8
FCU-450K2	1.8	FCU-450K2-1.8
FCU-500K2	1.8	FCU-500K2-1.8
FCU-550K2	1.8	FCU-550K2-1.8
FCU-600K2	1.8	FCU-600K2-1.8
FCU-650K2	1.8	FCU-650K2-1.8
FCU-700K2	1.8	FCU-700K2-1.8
FCU-750K2	1.8	FCU-750K2-1.8
FCU-800K2	1.8	FCU-800K2-1.8
FCU-850K2	1.8	FCU-850K2-1.8
FCU-900K2	1.8	FCU-900K2-1.8
FCU-950K2	1.8	FCU-950K2-1.8
FCU-1000K2	1.8	FCU-1000K2-1.8

久留米市
建設部 建築課

図面番号	02075-020	工事名称	(仮称)久留米市生涯学習センター等複合施設 新築機械設備工事	縮尺	-
図名	空調設備 1階平面図 (配管)	縮尺	1:200	図面番号	02075-020
図尺	縮尺	作成	1/2.25	図面番号	21/79



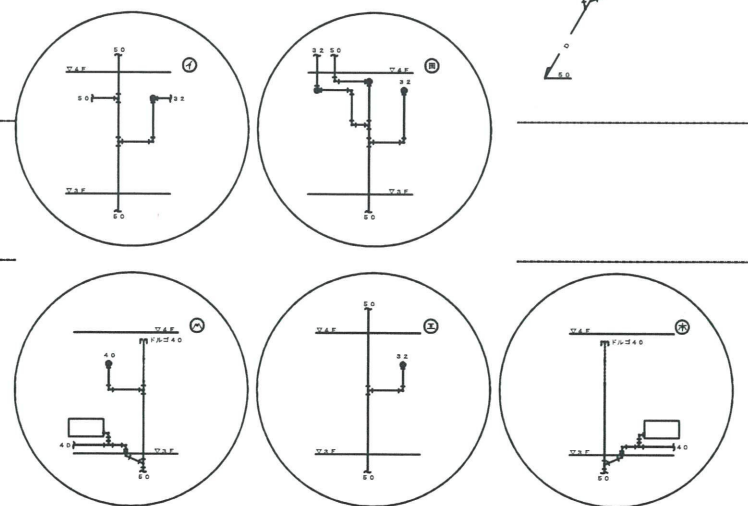
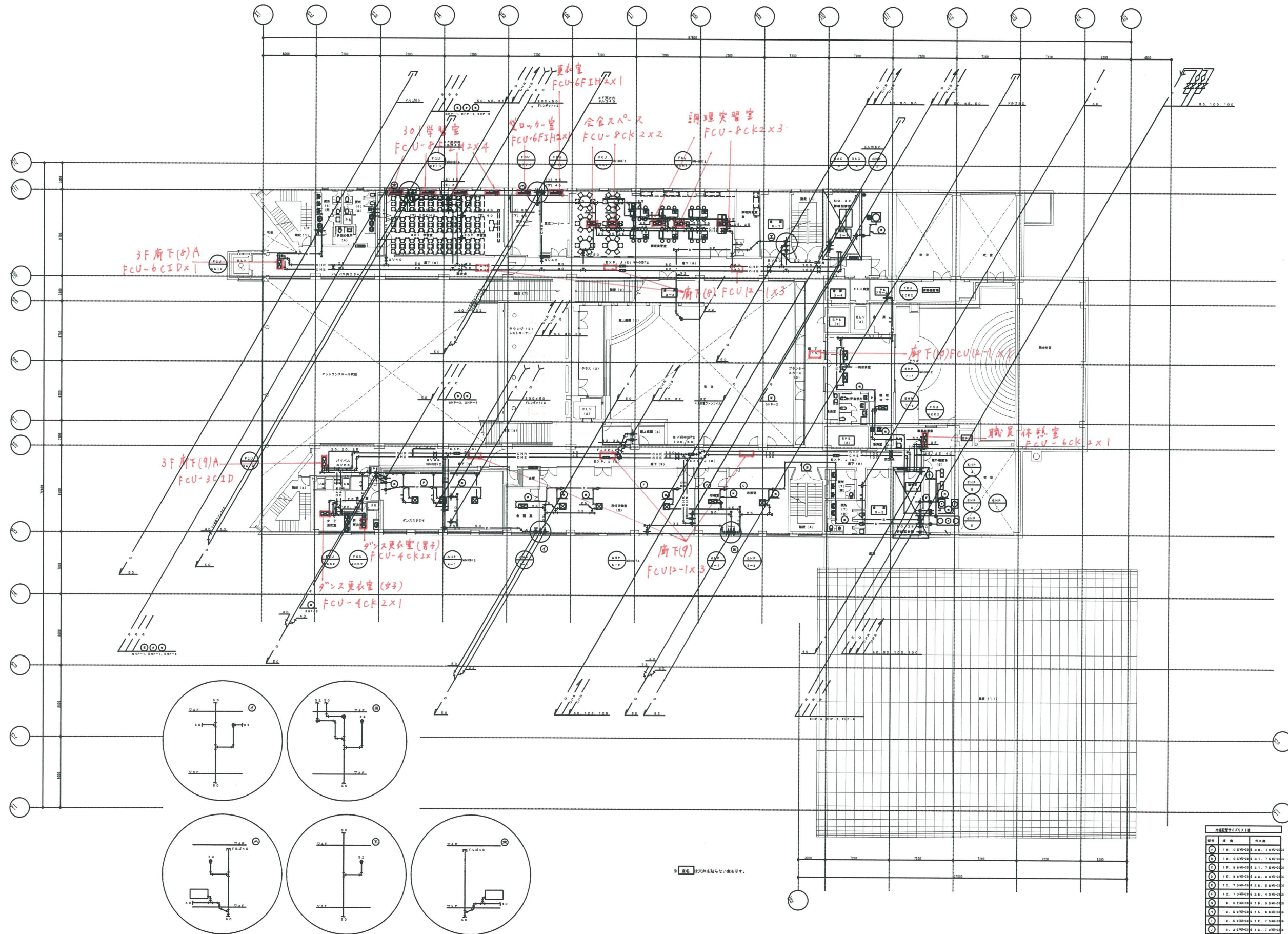
FCUリスト

QV	FJ (合計)	YR	温度計
サイズ	サイズ	サイズ	—
DT-1	200	A	200
W0007Z	80	A	(700L)

設備仕様一覧

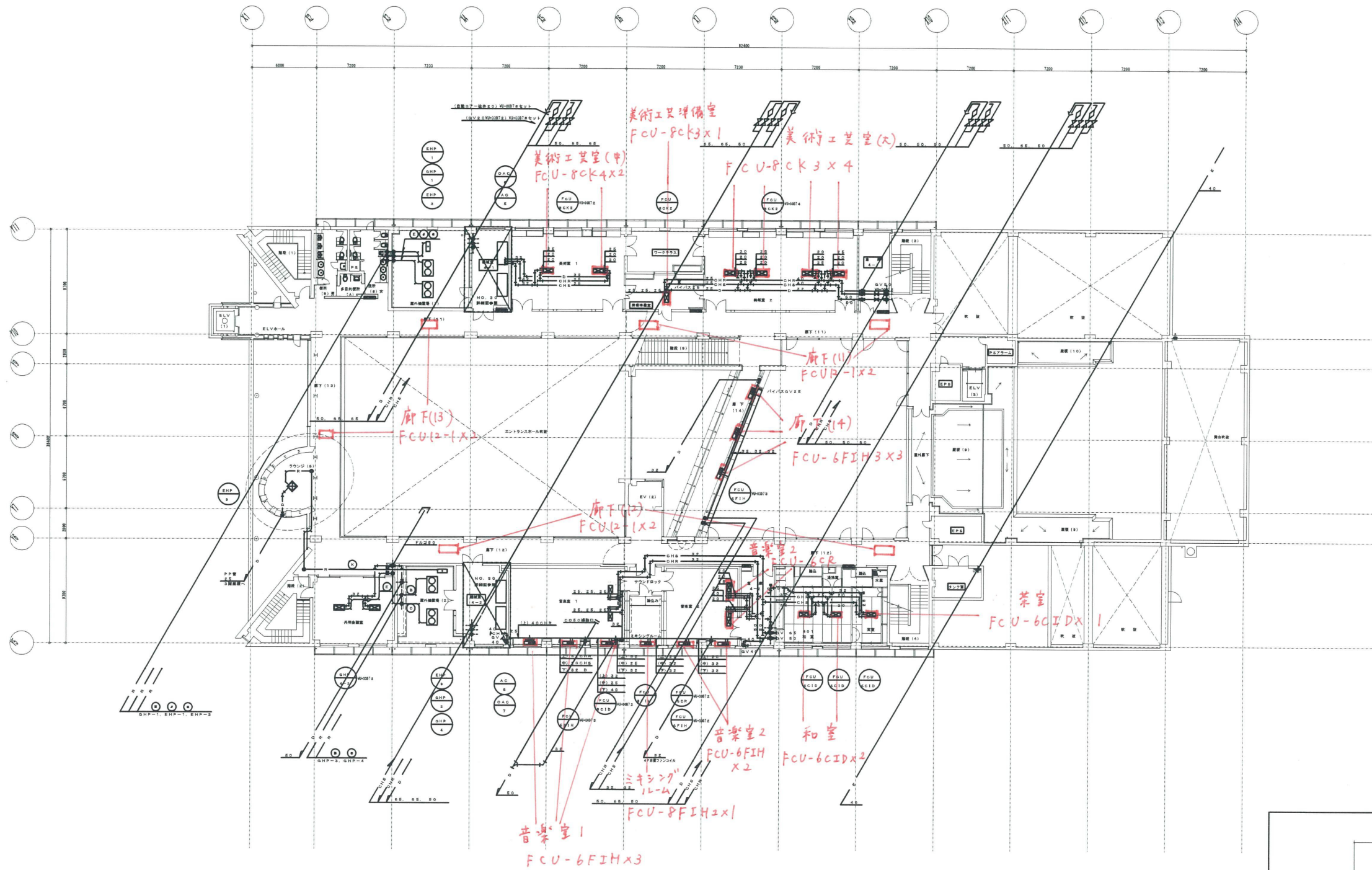
記号	名称	仕様
○	FCU	200x200x80
○	FCU	200x200x100
○	FCU	200x200x120
○	FCU	200x200x140
○	FCU	200x200x160
○	FCU	200x200x180
○	FCU	200x200x200
○	FCU	200x200x220
○	FCU	200x200x240
○	FCU	200x200x260
○	FCU	200x200x280
○	FCU	200x200x300
○	FCU	200x200x320
○	FCU	200x200x340
○	FCU	200x200x360
○	FCU	200x200x380
○	FCU	200x200x400

※ 2F廊内を貼らない箇所を示す。



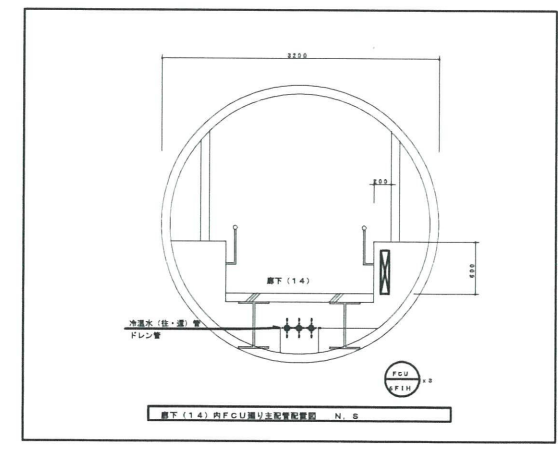
注記 2) 天井裏にない場合は、

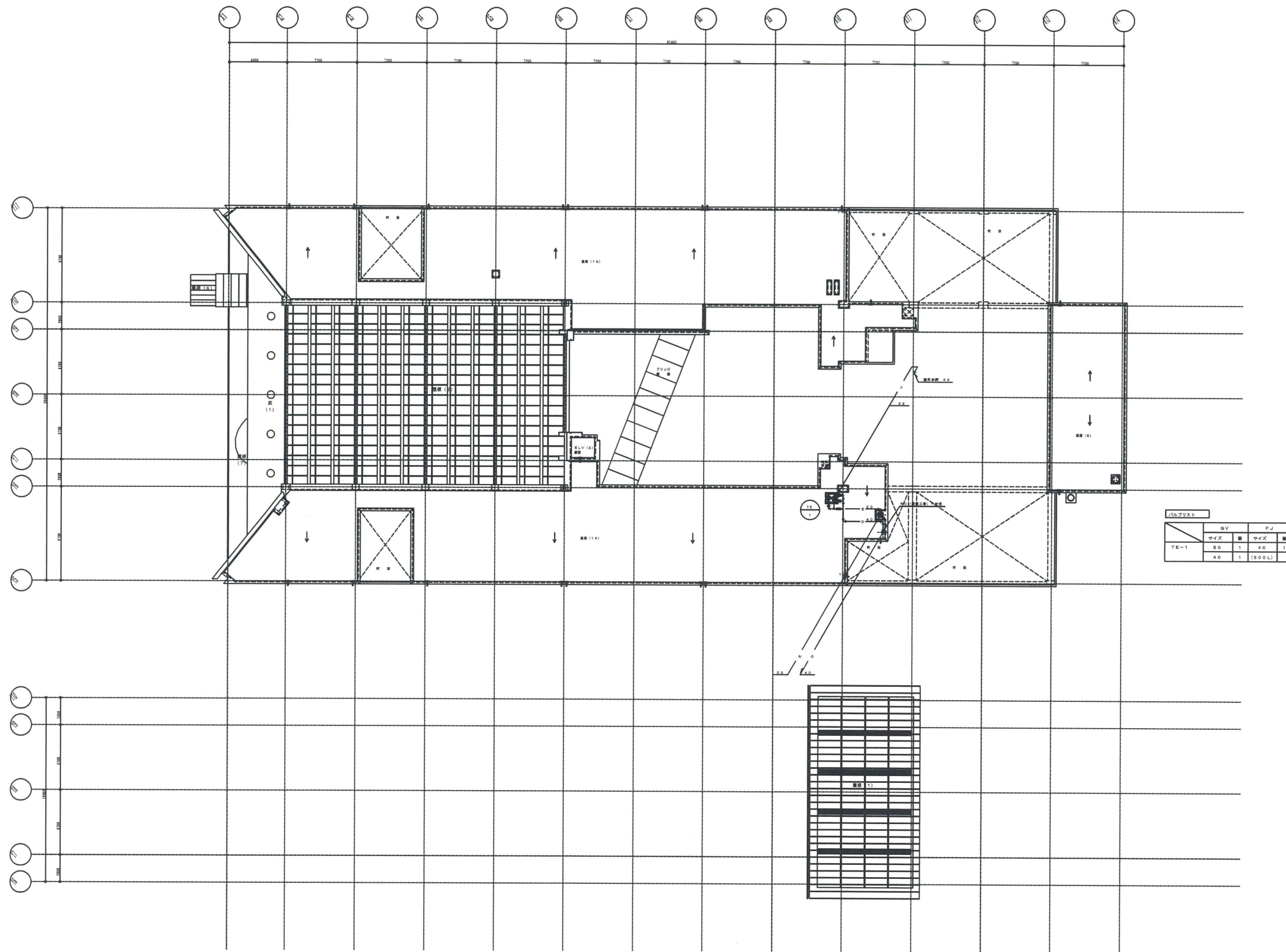
記号	種別	材名
○	1.8	0.840x0.840x1.00
○	1.8	0.840x0.840x1.75
○	1.8	0.840x0.840x2.10
○	1.8	0.840x0.840x2.25
○	1.2	0.840x0.840x2.80
○	1.2	0.840x0.840x3.40
○	0.8	0.840x0.840x1.00
○	0.8	0.840x0.840x1.75
○	0.8	0.840x0.840x2.25



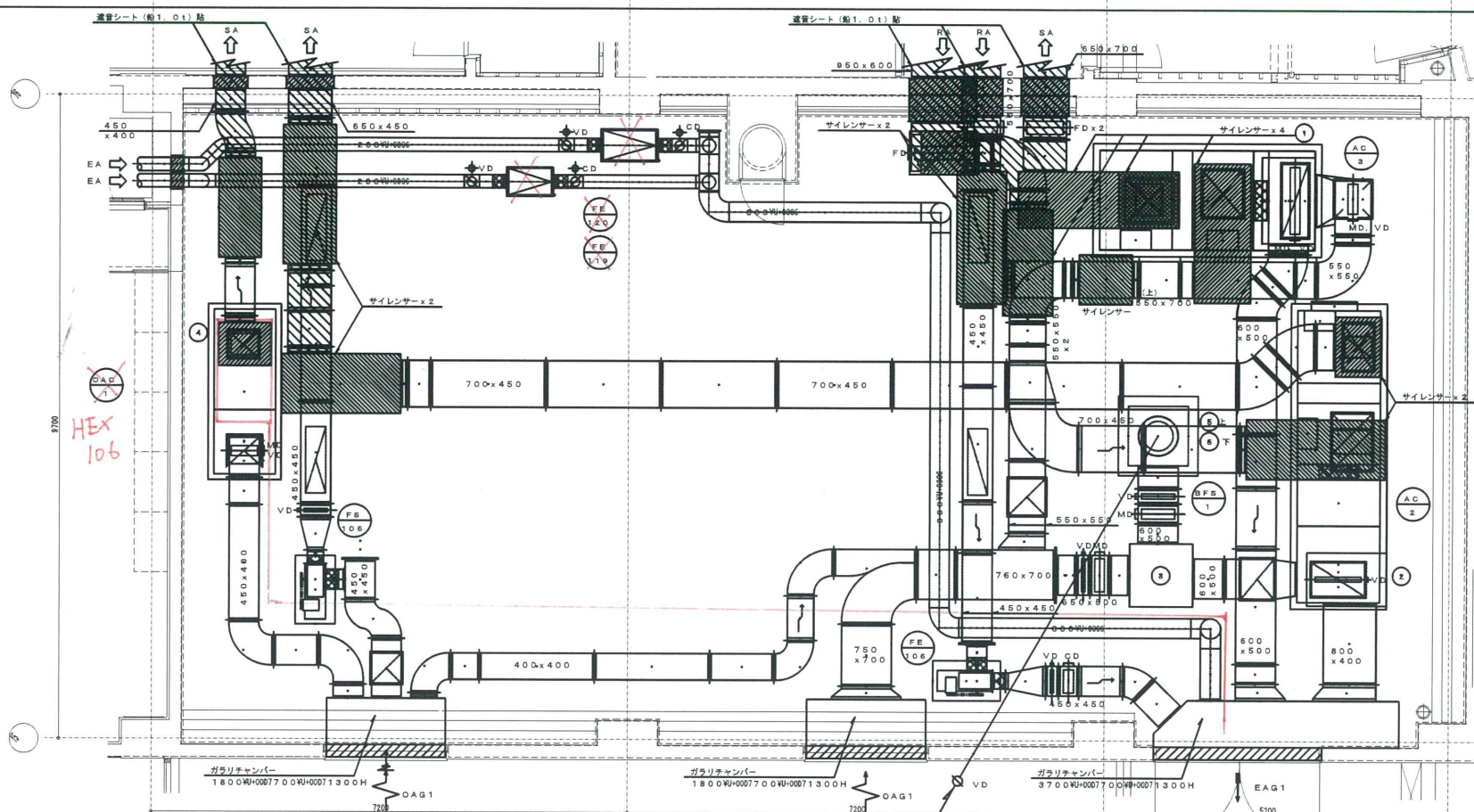
注記 注記内容が不明な場合は、

区分	種別	数量
①	FCU-8CK	4
②	FCU-6FIH	3
③	FCU-6CID	2
④	FCU-6CID	1
⑤	FCU-6CID	1
⑥	FCU-6CID	1
⑦	FCU-6CID	1
⑧	FCU-6CID	1
⑨	FCU-6CID	1
⑩	FCU-6CID	1





久留米市 建設部 建築課		図面番号 0207E-020 工事名称 (仮称) 久留米市生涯学習センター等複合施設 新築機械設備工事 図名 空調設備 片側平面図 (配管) 縮尺 1:200 作成日 H24.11.28 図し番号 25/79
-----------------	--	---



チャンパリスト

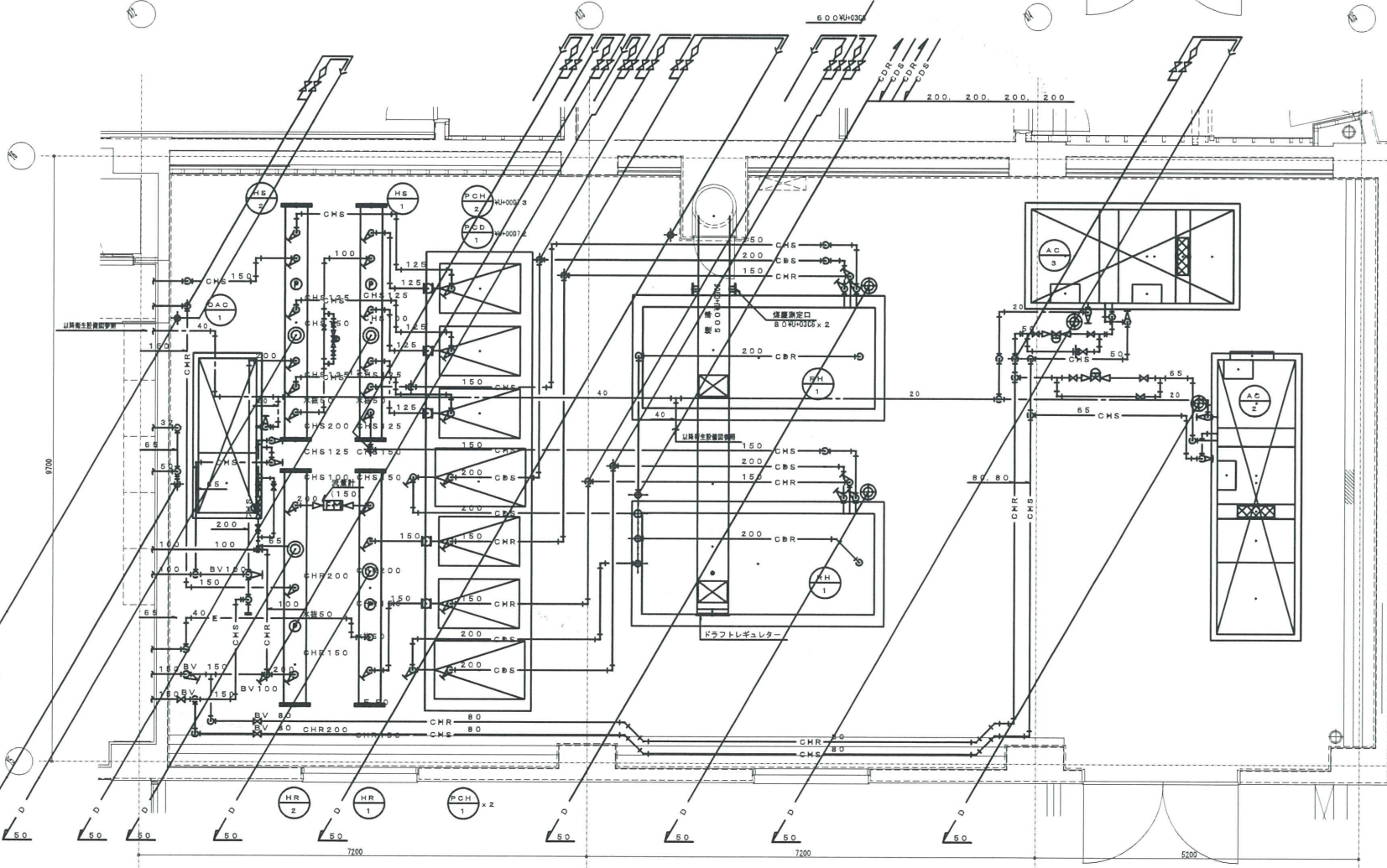
記号	用途	外形寸法	GW内貼	個数
①	EA	800W×0071300W×007700H	無	1
②	EA	1200W×007800W×007600H	無	1
③	OA	850W×007950W×0071400H	無	1
④	EA	800W×007650W×007600H	SGI	1
⑤	OA	800W×007800W×007700H	無	1
⑥	OA	800W×007800W×007800H	無	1

機室1-1

OA HS	200×1000
開口BOX	2175 2
EA HS	300×1000
開口BOX	1740 2

EAG1	OAG1
容積 1.37 m³	容積 2.19 m³
質量 19880CMH	質量 23560CMH
(建築工事)	(建築工事)

機室1-1 ダクト平面詳細図 1:50

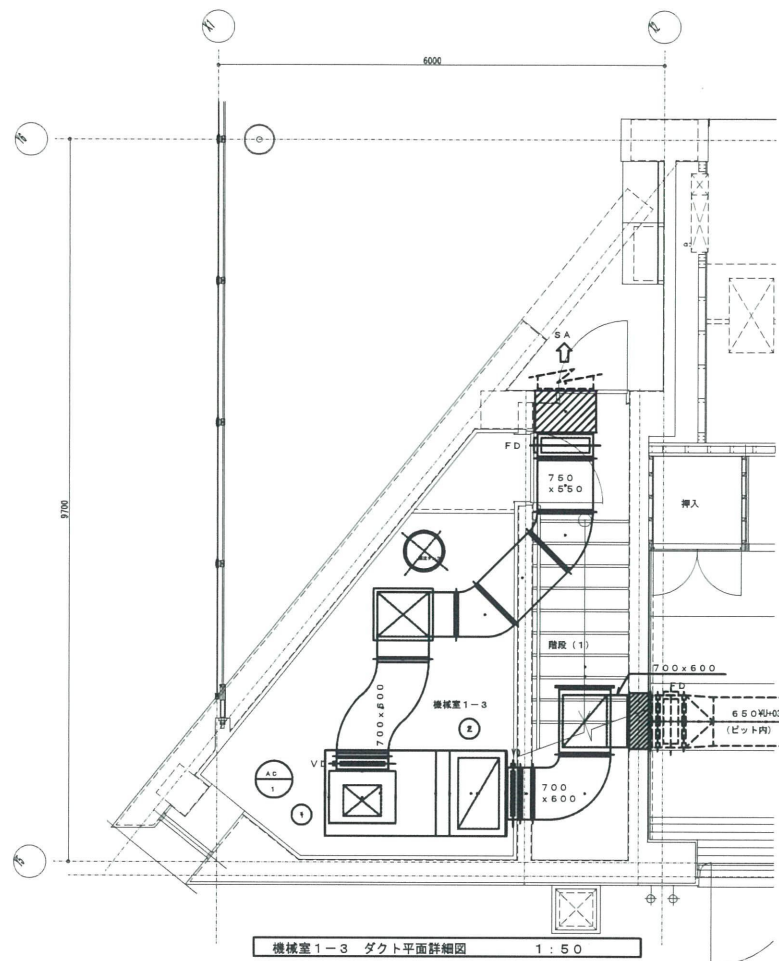


バルブリスト

記号	GV		逆止弁		YS		CV		ニ方弁		開閉弁		空燃機		流量計		圧力計		温度計		
	サイズ	個	サイズ	個	サイズ	個	サイズ	個	サイズ	個	サイズ	個	サイズ	個	サイズ	個	サイズ	個	サイズ	個	
AC-2	65	1							85	1	85	1	32	1							
	20	2																			
AC-3	50	1							85	1	85	1	32	1							
	20	2																			
OAG-1	65	1							85	1	85	1	32	1							
	20	2																			
RH-1	250	4	200	4																	
	150	4	150	4	150	2															
PCD-1	250	4	200	4			200	2													
	25	2																			
PCH-1	150	4	150	4			150	2													
	25	2																			
PCH-2	125	6	125	6			125	3													
	25	3																			
HS-1	150	2																			
	125	3																			
	100	1																			
	50	1																			
HS-2	200	1																			
	150	1																			
	125	3																			
	100	1																			
HR-1	250	1																			
	200	1																			
	150	2																			
	50	1																			
HR-2	250	2																			
	150	1																			
	50	1																			

機室1-1 配管平面詳細図 1:50

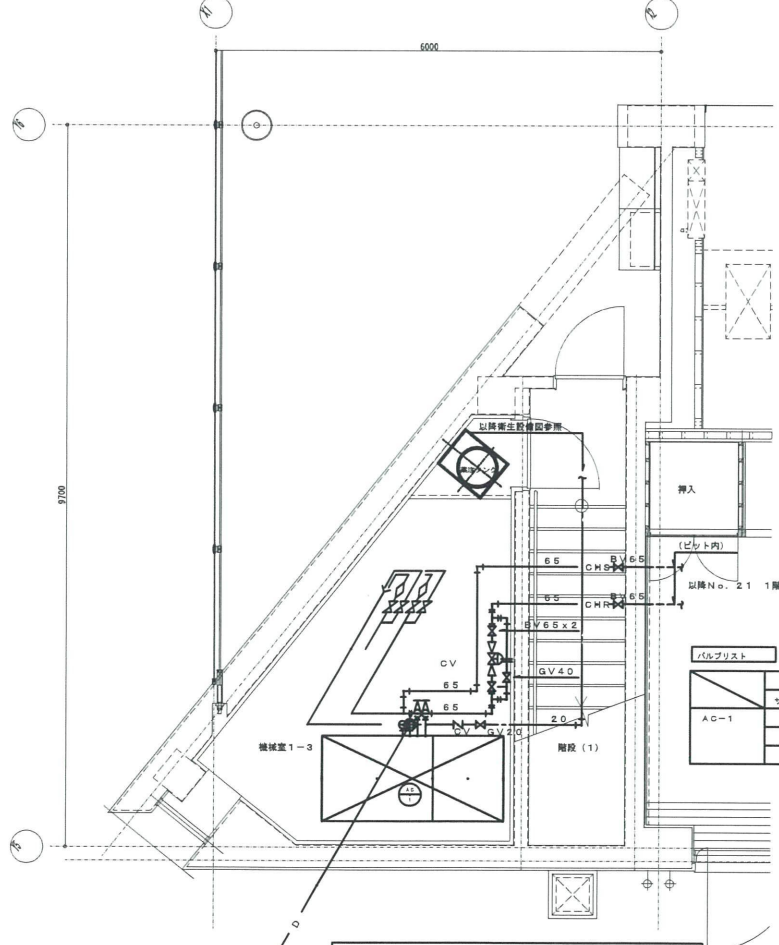
久留米市
建設部 建築課



機械室1-3 ダクト平面詳細図 1:50

チャンバーリスト

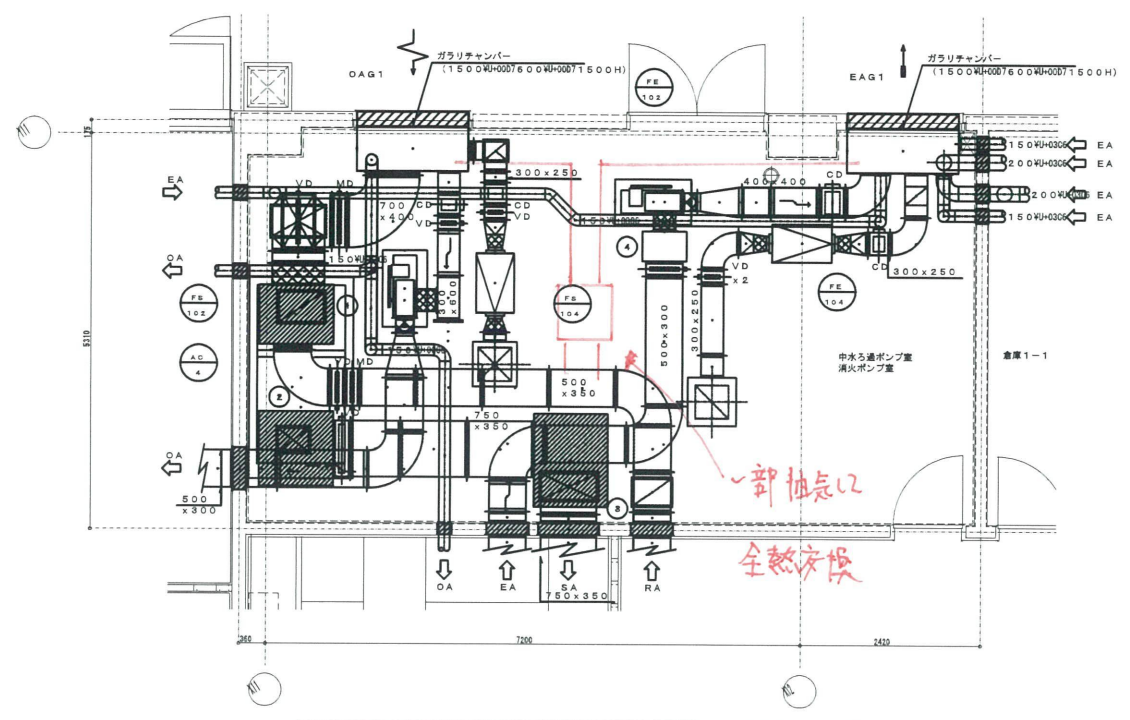
記号	用途	外形寸法	Gw内貼	個数
①	SA	900W×907 700W×907 800H 501		1
②	RA	1150W×907 750W×907 800H 501		1



機械室1-3 配管平面詳細図 1:50

バルブリスト

記号	GV・BV		二方向弁		開閉継手口		空調機トランプ		温度計	圧力計	調整用計測ポイント		
	サイズ	個	サイズ	個	サイズ	個	サイズ	個			サイズ	個	
AC-1	65	3	65W×907 40	1	50W×907 20	1	40	1	-	-	2	65	1
	40	1											
	20	2											



中水透過ポンプ・消火ポンプ室 ダクト平面詳細図 1:50

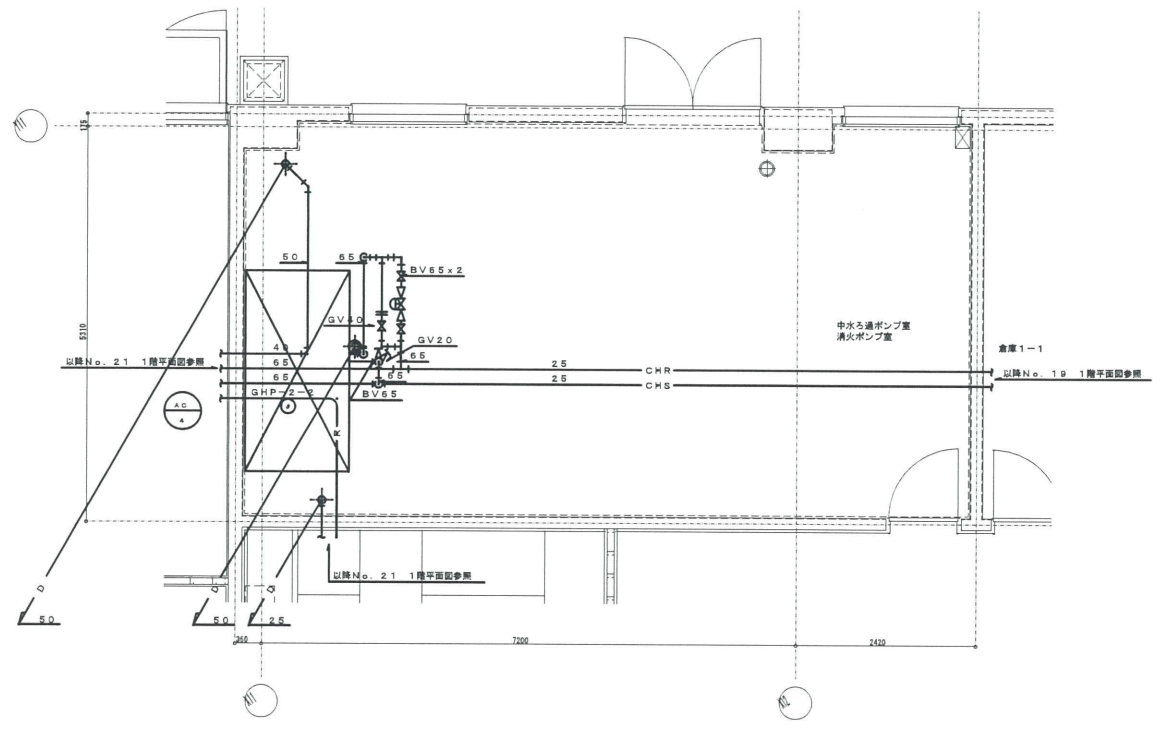
記号	用途	外形寸法	Gw内貼	個数
OA G1	有効	0.63		
	高さ	6800CMH		
(建築工事)				
EA G1	有効	0.37		
	高さ	5330CMH		
(建築工事)				

チャンバーリスト

記号	用途	外形寸法	Gw内貼	個数
①	RA	1000W×907 800W×907 800H 501		1
②	SA	1000W×907 1000W×907 800H 501		1
③	SA	1000W×907 1250W×907 800H 501		1
④	EA	600W×907 400W×907 800H 501		1

中水透過ポンプ室

記号	用途	外形寸法	Gw内貼	個数
DA	VHS	450×450		
調整用計測ポイント (GW BOX)				
		1300		1
EA	HS	450×450		
調整用計測ポイント (GW BOX)				
		1300		1



中水透過ポンプ・消火ポンプ室 配管平面詳細図 1:50

調整用計測ポイント

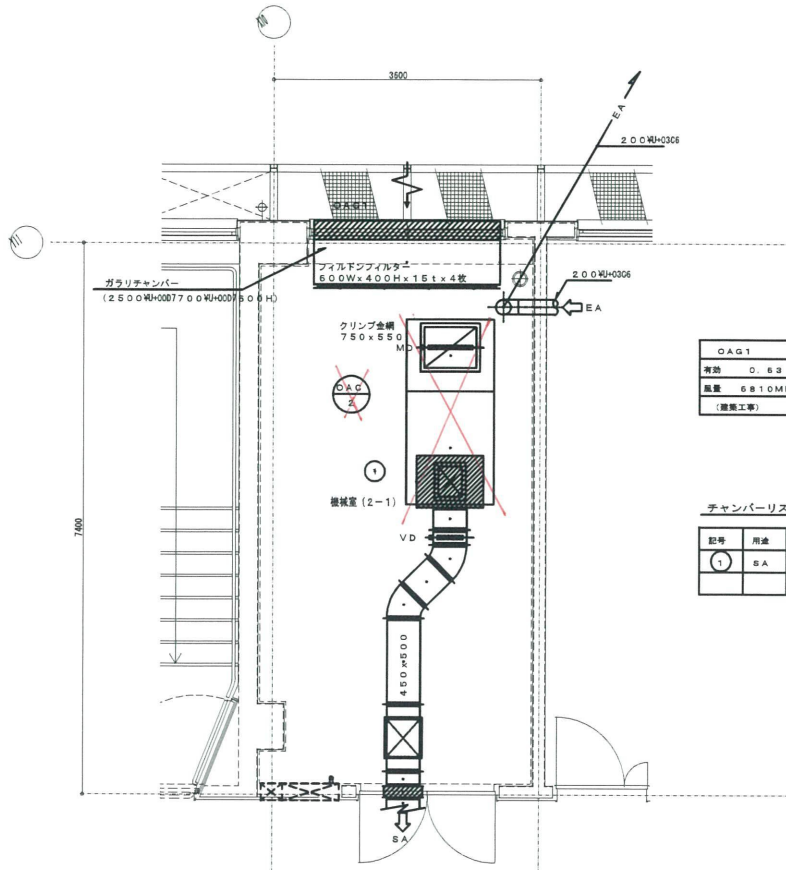
記号	用途	外形寸法
①	DA	450×450
②	DA	450×450
③	DA	450×450
④	DA	450×450
⑤	DA	450×450
⑥	DA	450×450
⑦	DA	450×450
⑧	DA	450×450
⑨	DA	450×450
⑩	DA	450×450

バルブリスト

記号	GV・BV		二方向弁		開閉継手口		空調機トランプ		温度計	圧力計	調整用計測ポイント		
	サイズ	個	サイズ	個	サイズ	個	サイズ	個			サイズ	個	
AC-4	65	3	65W×907 40	1	50W×907 20	1	40	1	-	-	2	65	1
	40	1											
	20	1											

久留米市
建設部 建築課

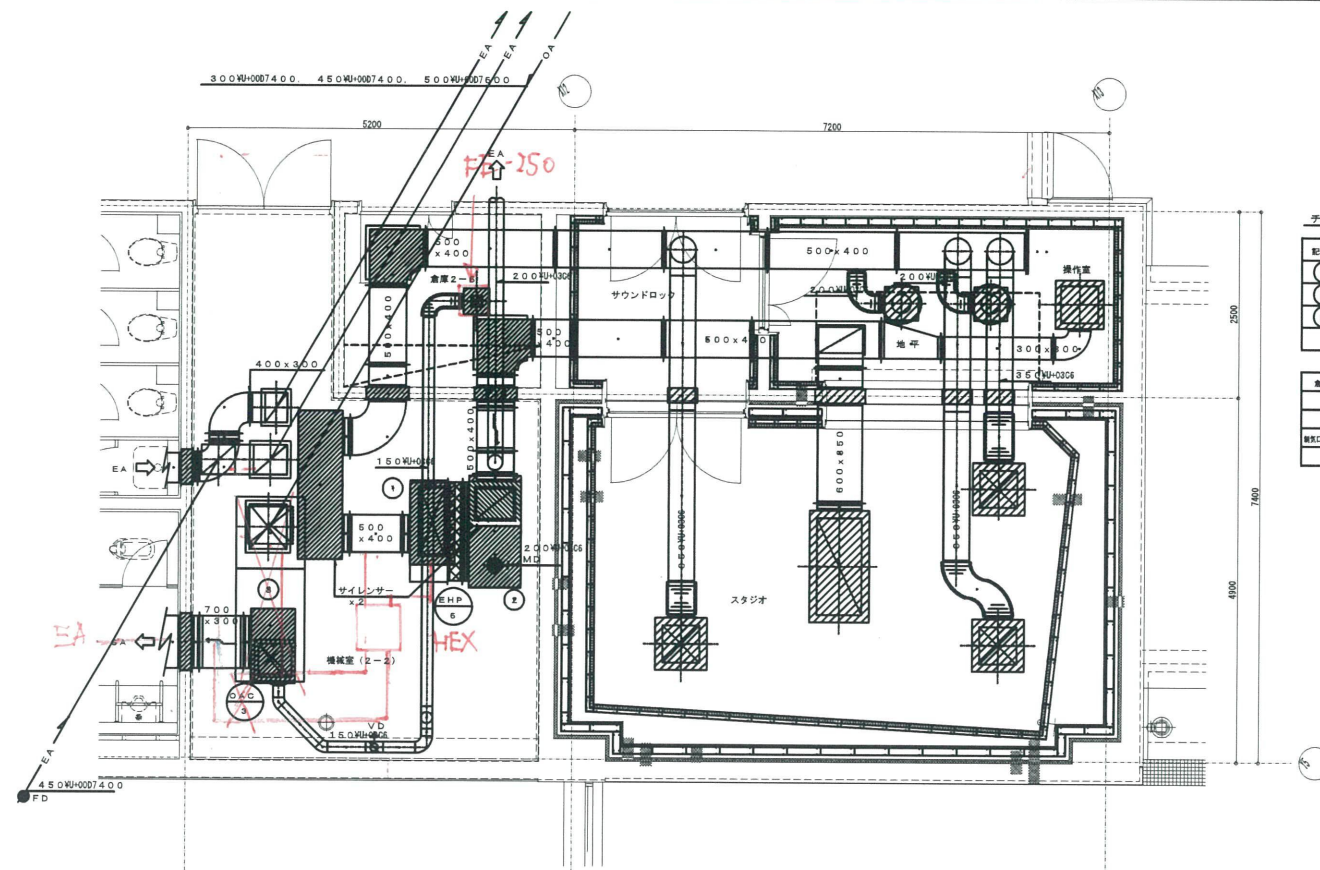
図面番号	02078-020	工事名	(仮称)久留米市生涯学習センター等複合施設 新築後援設備工事	図尺	1:50
図名	空調設備 1階機械室・消火ポンプ室平面詳細図	作成		確認	
作成		作成		確認	
作成	2022.11.28	確認		確認	
図面番号	27/99				



機械室2-1 ダクト平面詳細図 1:50

DACT
有効 0.63
風量 6810MH
(建築工事)

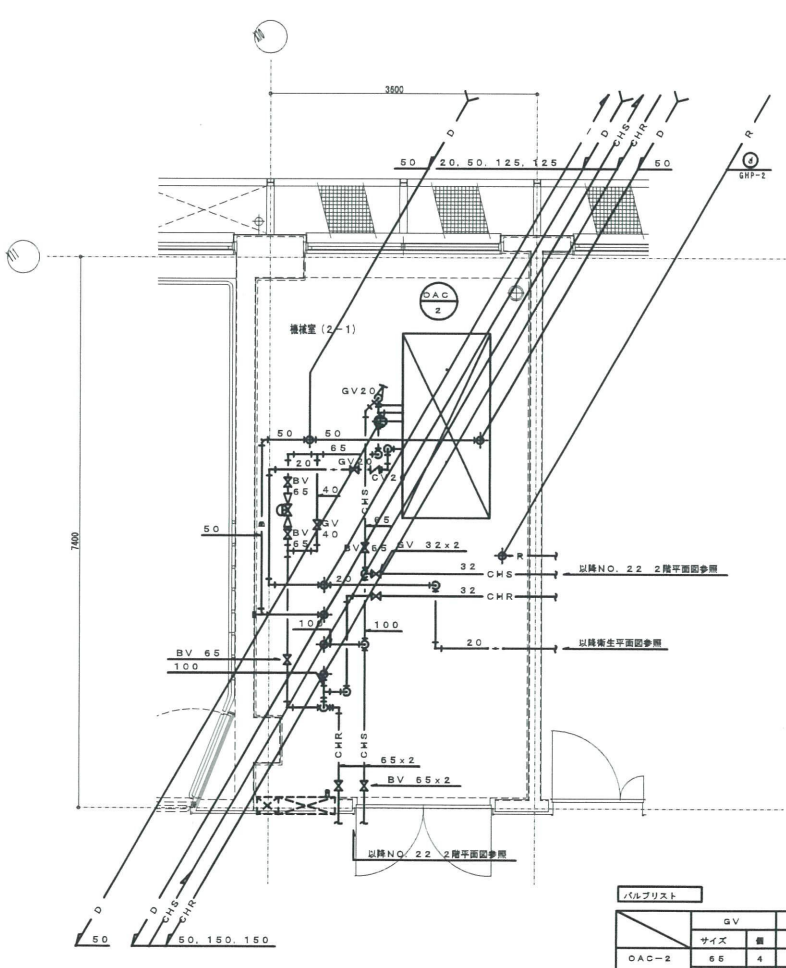
記号	用途	外形寸法	Gw内貼	個数
①	SA	800W×007700D×007500H	EOt	1



機械室2-2・スタジオ ダクト平面詳細図 1:50

記号	用途	外形寸法	Gw内貼	個数
①	SA	800W×0071100D×007500H	EOt	1
②	SA	600W×0071000D×007500H	EOt	1
③	RA	1800W×0077000D×007500H	EOt	1

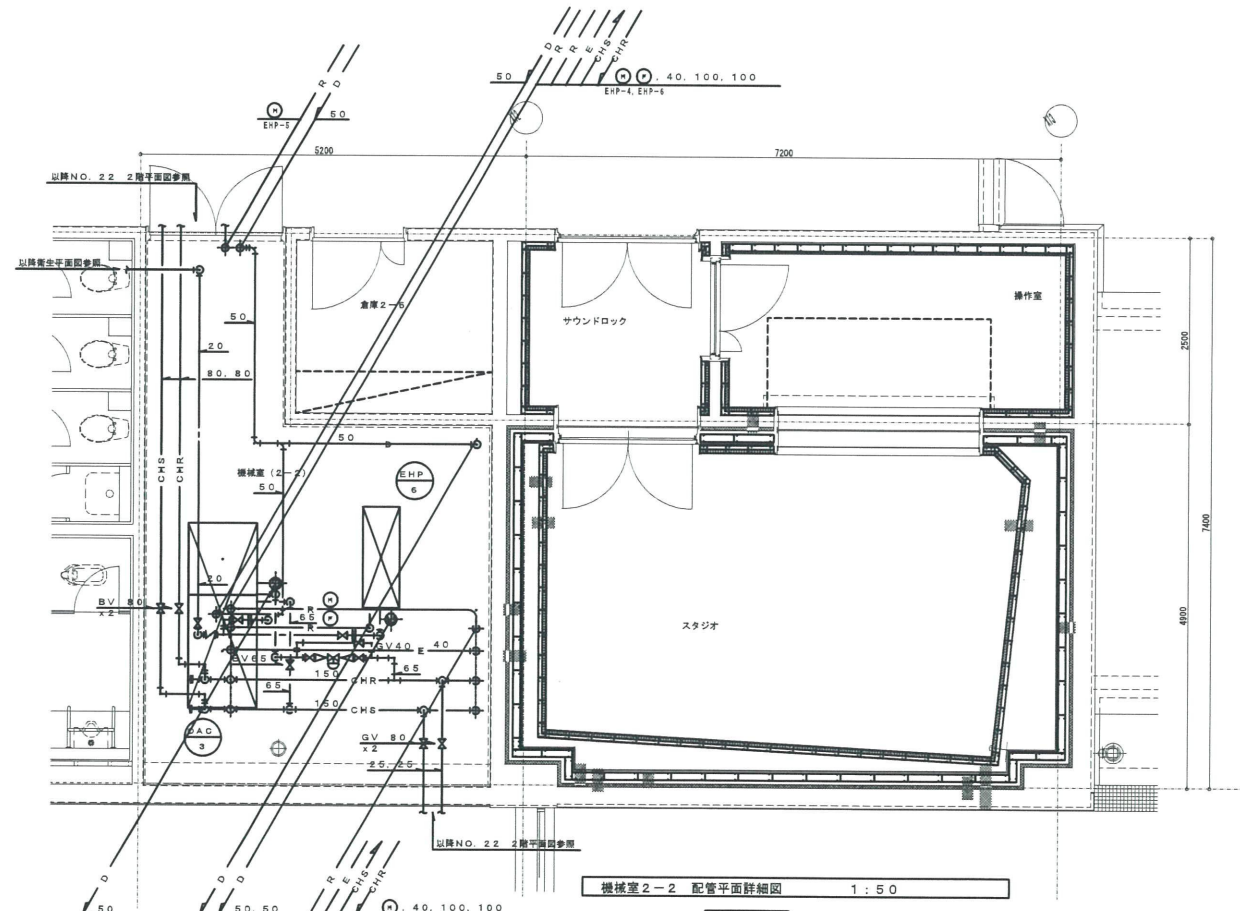
機器2-6		スタジオ		機作室	
SA	VHS	SA	VHS	SA	CE
1800W×0071800D	600×600	600×600	600×600	#26	
開口BOX(高:BOX)	開口BOX(高:GW BOX)	開口BOX(高:GW BOX)	開口BOX(高:GW BOX)	開口BOX(高:GW BOX)	開口BOX(高:GW BOX)
100	1	1100	3	450	2
		RA	HS	RA	HS
		1200W×007600D	1200W×007600D	500W×027500D	500W×027500D
		開口BOX(高:GW BOX)	開口BOX(高:GW BOX)	開口BOX(高:GW BOX)	開口BOX(高:GW BOX)
		3000	1	900	1



機械室2-1 配管平面詳細図 1:50

記号	用途	ガス種
①	1.8.0.8W×003	3.8.1.0W×004
②	1.8.0.8W×003	3.1.7.6W×003
③	1.8.0.8W×003	3.1.7.6W×003
④	1.8.0.8W×003	3.2.2.0W×003
⑤	1.8.0.8W×003	3.2.2.0W×003
⑥	1.8.0.8W×003	3.2.2.0W×003
⑦	1.8.0.8W×003	3.2.2.0W×003
⑧	1.8.0.8W×003	3.2.2.0W×003
⑨	1.8.0.8W×003	3.2.2.0W×003
⑩	1.8.0.8W×003	3.2.2.0W×003
⑪	1.8.0.8W×003	3.2.2.0W×003
⑫	1.8.0.8W×003	3.2.2.0W×003
⑬	1.8.0.8W×003	3.2.2.0W×003
⑭	1.8.0.8W×003	3.2.2.0W×003
⑮	1.8.0.8W×003	3.2.2.0W×003
⑯	1.8.0.8W×003	3.2.2.0W×003
⑰	1.8.0.8W×003	3.2.2.0W×003
⑱	1.8.0.8W×003	3.2.2.0W×003
⑲	1.8.0.8W×003	3.2.2.0W×003
⑳	1.8.0.8W×003	3.2.2.0W×003

バルブリスト		ニ方弁		閉鎖継手口		空調機トラップ		温度計		圧力計		調整計	
記号	サイズ	サイズ	サイズ	サイズ	サイズ	サイズ	サイズ	サイズ	サイズ	サイズ	サイズ	サイズ	サイズ
DACT-2	65	4	65W×0074	1	60W×0072	0	1	32	1	2	2	65	1
	40	1											
	20	1											



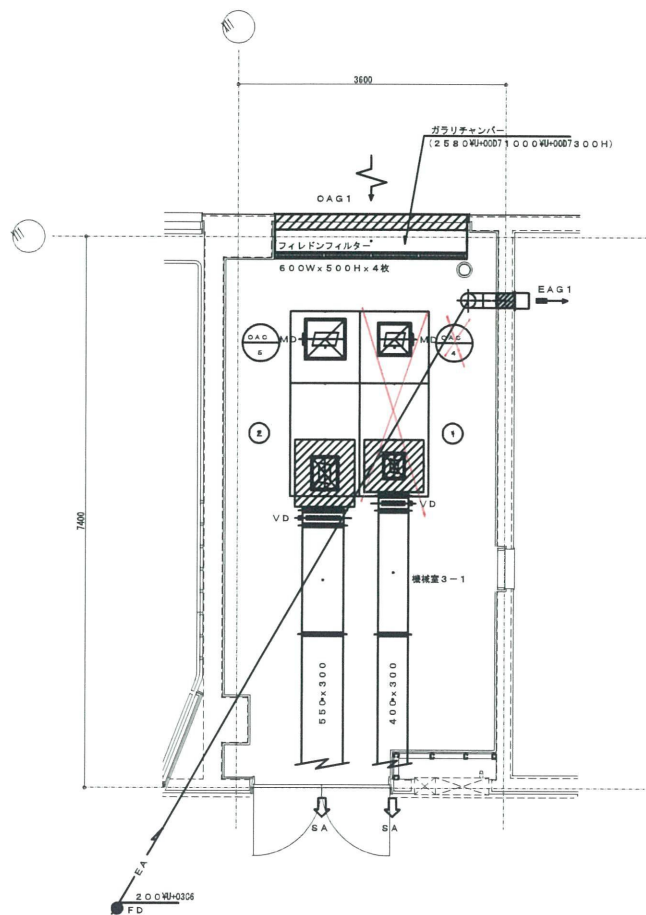
機械室2-2 配管平面詳細図 1:50

記号	用途	ガス種
①	1.8.0.8W×003	3.8.1.0W×004
②	1.8.0.8W×003	3.1.7.6W×003
③	1.8.0.8W×003	3.1.7.6W×003
④	1.8.0.8W×003	3.2.2.0W×003
⑤	1.8.0.8W×003	3.2.2.0W×003
⑥	1.8.0.8W×003	3.2.2.0W×003
⑦	1.8.0.8W×003	3.2.2.0W×003
⑧	1.8.0.8W×003	3.2.2.0W×003
⑨	1.8.0.8W×003	3.2.2.0W×003
⑩	1.8.0.8W×003	3.2.2.0W×003
⑪	1.8.0.8W×003	3.2.2.0W×003
⑫	1.8.0.8W×003	3.2.2.0W×003
⑬	1.8.0.8W×003	3.2.2.0W×003
⑭	1.8.0.8W×003	3.2.2.0W×003
⑮	1.8.0.8W×003	3.2.2.0W×003
⑯	1.8.0.8W×003	3.2.2.0W×003
⑰	1.8.0.8W×003	3.2.2.0W×003
⑱	1.8.0.8W×003	3.2.2.0W×003
⑲	1.8.0.8W×003	3.2.2.0W×003
⑳	1.8.0.8W×003	3.2.2.0W×003

バルブリスト		ニ方弁		閉鎖継手口		空調機トラップ		温度計		圧力計		調整計	
記号	サイズ	サイズ	サイズ	サイズ	サイズ	サイズ	サイズ	サイズ	サイズ	サイズ	サイズ	サイズ	サイズ
DACT-3	65	3	65W×0074	1	60W×0072	0	1	32	1	2	2	65	1
	40	1											
	20	2											
EHP-6	20	1											

久留米市
建設部 建築課

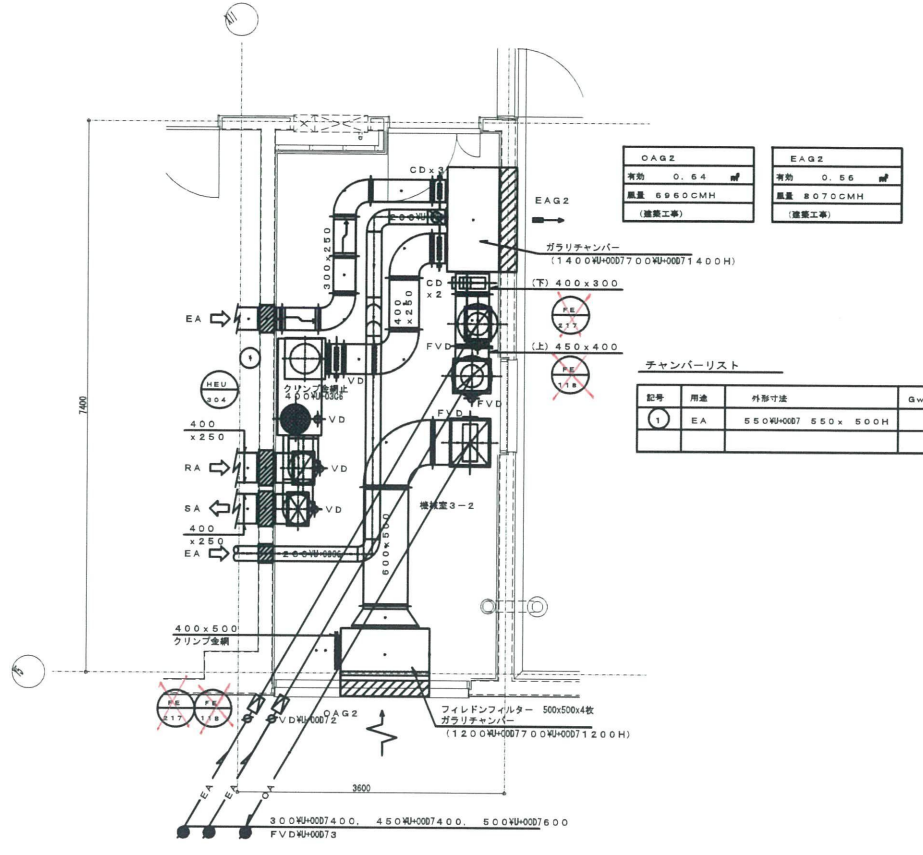
設計番号	02076-020	工事名	(仮称)久留米市生涯学習センター等複合施設 新築機械設備工事	図次	—
図名	空調設備 2階機械室2-1・2-2平面詳細図	縮尺	1:50	図1/79	—
作成		作成		作成日	12.11.15
校核		校核		校核日	
承認		承認		承認日	



OAG1	
有効	0.60 ㎡
高さ	6550GCMH
(建築工事)	

チャンバリスト				
記号	用途	外形寸法	Gw内貼	個数
①	SA	800W×0077000W×007600H501		1
②	SA	800W×0077000W×007600H501		1

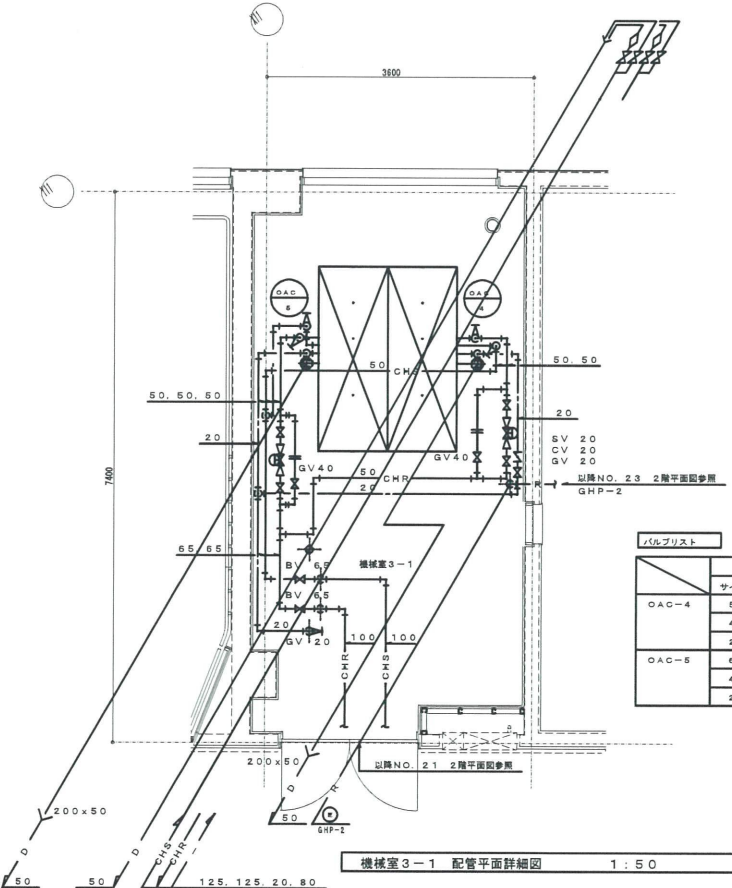
機械室3-1 ダクト平面詳細図 1:50



OAG2	
有効	0.64 ㎡
高さ	6960CMMH
(建築工事)	

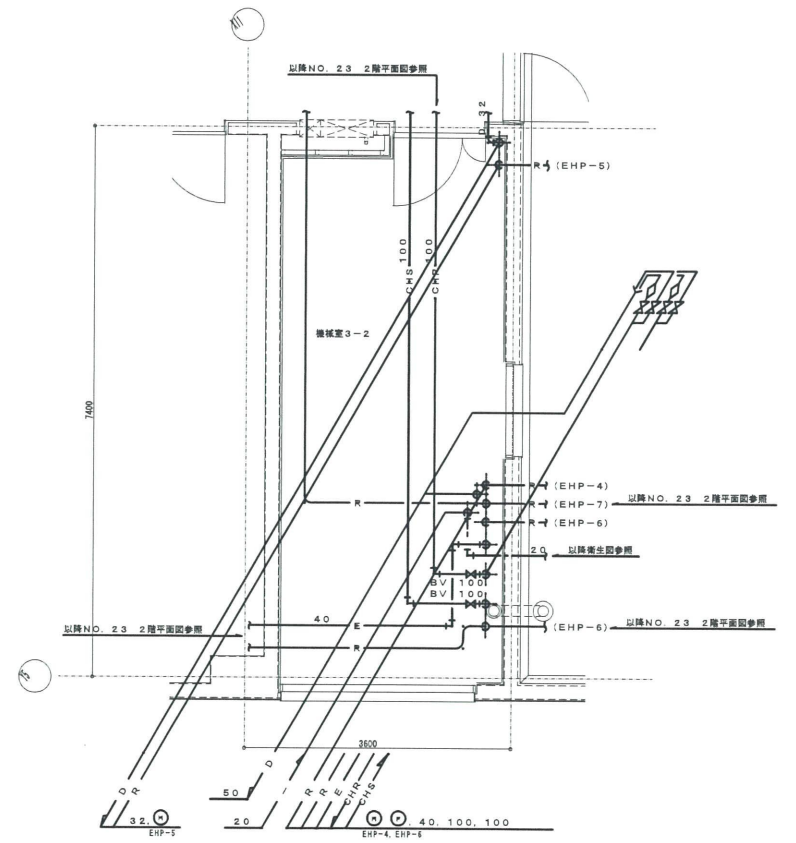
チャンバリスト				
記号	用途	外形寸法	Gw内貼	個数
①	EA	550W×007550×500H		1

機械室3-2 ダクト平面詳細図 1:50



バルブリスト												
記号	GV		二方弁設置		開閉排水口		空調機トラップ		温度計		圧力計	
	サイズ	個	サイズ	個	サイズ	個	サイズ	個	個	個	個	個
OAG-4	50	1	500W×007400	1	500W×007200	1	32	1				
	40	1										
	20	2										
OAG-8	65	1	500W×007400	1	500W×007200	1	32	1	2		2	50
	40	1										
	20	2										

機械室3-1 配管平面詳細図 1:50

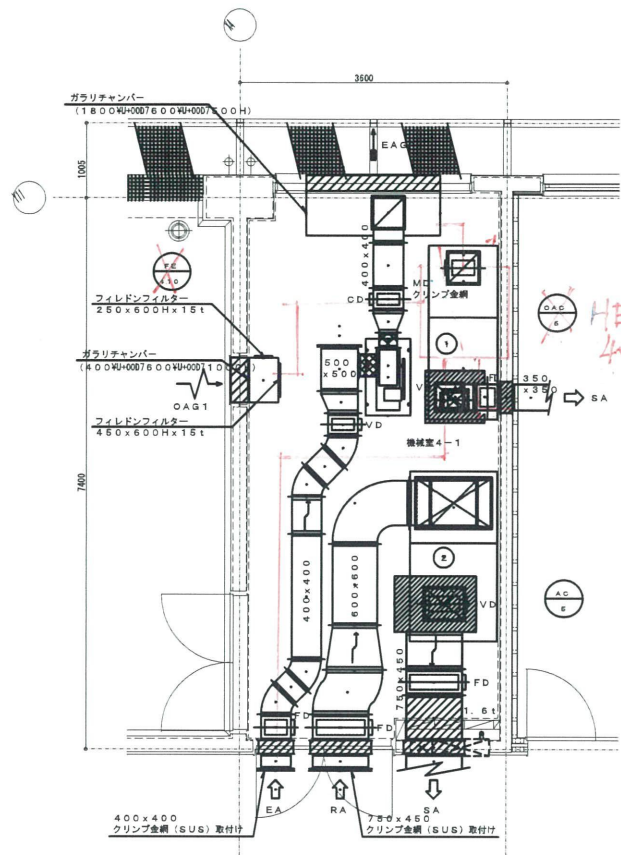


当該配管サイズリスト			
記号	用途	サイズ	個数
①	EA	550W×007550×500H	1
②	EA	550W×007550×500H	1
③	EA	550W×007550×500H	1
④	EA	550W×007550×500H	1
⑤	EA	550W×007550×500H	1
⑥	EA	550W×007550×500H	1
⑦	EA	550W×007550×500H	1
⑧	EA	550W×007550×500H	1
⑨	EA	550W×007550×500H	1
⑩	EA	550W×007550×500H	1
⑪	EA	550W×007550×500H	1
⑫	EA	550W×007550×500H	1
⑬	EA	550W×007550×500H	1
⑭	EA	550W×007550×500H	1
⑮	EA	550W×007550×500H	1
⑯	EA	550W×007550×500H	1
⑰	EA	550W×007550×500H	1
⑱	EA	550W×007550×500H	1
⑲	EA	550W×007550×500H	1
⑳	EA	550W×007550×500H	1

機械室3-2 配管平面詳細図 1:50

久留米市
建設部 建築課

図番	02075-020	工事名	(仮称)久留米市生涯学習センター等複合施設 新築建築設備工事	図尺	1/50	
図名	空調設備 3階機械室3-1・3-2平面詳細図				図日	2023.11.15
製図		作成		検印		
承認				承認		
29/79						

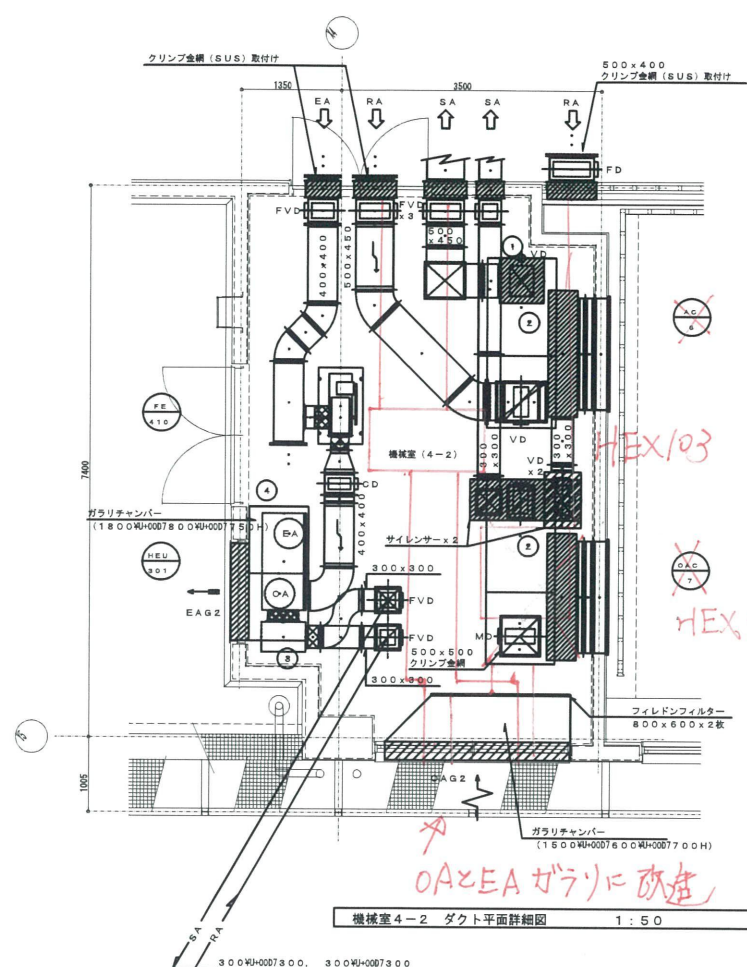


OA G1	EA G1
有効 0.27 m ²	有効 0.29 m ²
風量 2330 CMH	風量 2540 CMH
(建築工事)	(建築工事)

チャンバーリスト

番号	用途	内部寸法	GW内貼	個数	
1	SA	800Wx600H	700Wx600H	50t	1
2	SA	1100Wx600H	750Wx600H	50t	1

機械室4-1 ダクト平面詳細図 1:50

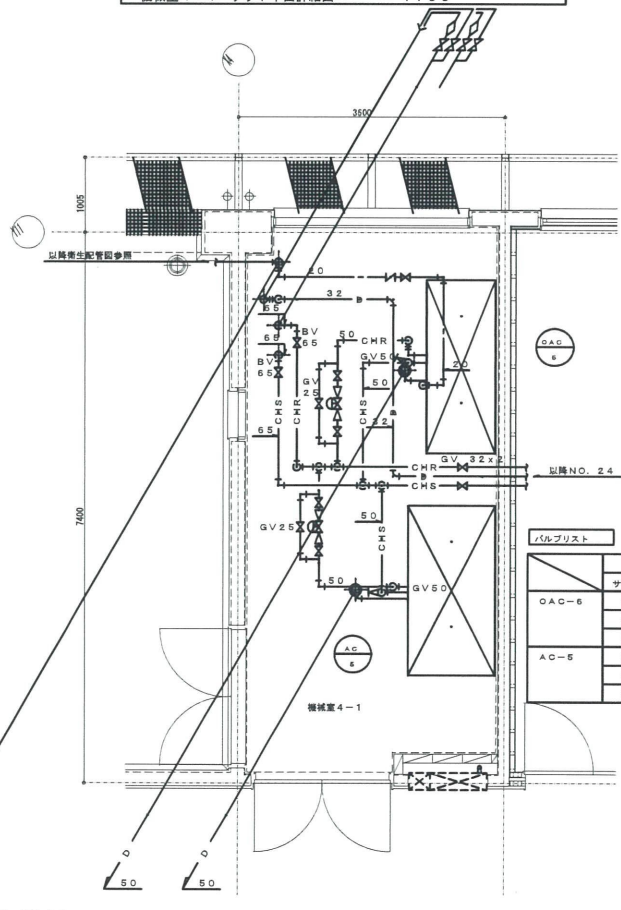


OA G2	EA G2
有効 0.50 m ²	有効 0.34 m ²
風量 5460 CMH	風量 4940 CMH
(建築工事)	(建築工事)

チャンバーリスト

番号	用途	内部寸法	GW内貼	個数	
1	EA	600Wx600H	600Wx600H	50t	1
2	SA	400Wx600H	710Wx600H	40H 25t	2
3	SA, RA	600Wx600H	400Wx600H	177H	1
4	EA	1800Wx600H	800Wx600H	70H	1

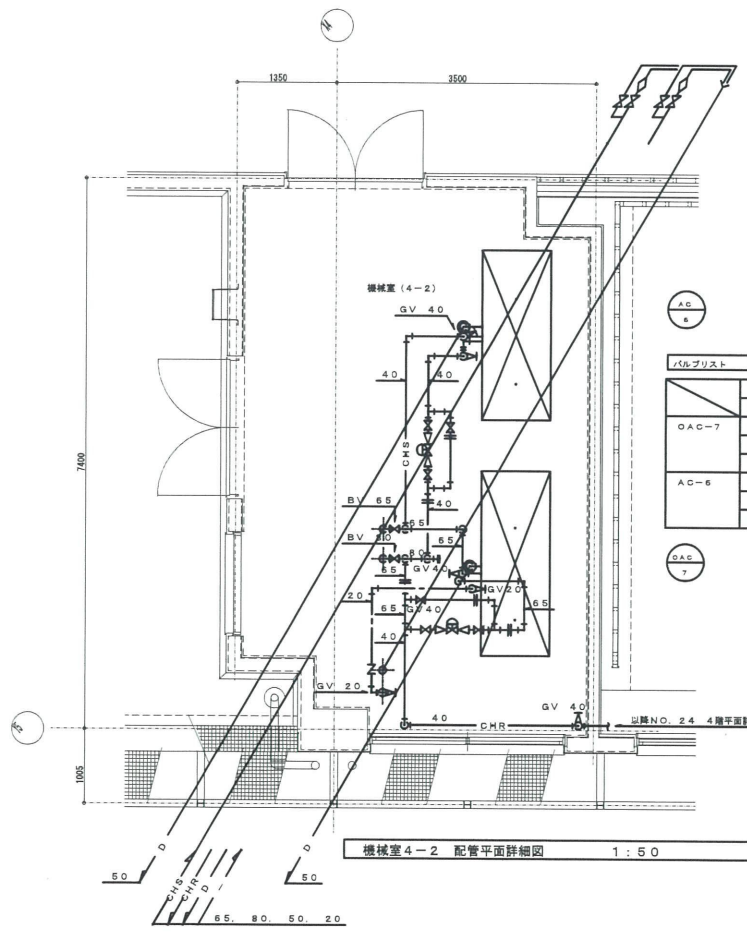
機械室4-2 ダクト平面詳細図 1:50



バルブリスト

GV	二方弁	開閉継手口	空調機トランプ	温度計	圧力計	調整用バルブ
サイズ	サイズ	サイズ	サイズ	サイズ	サイズ	サイズ
OA C-6	50 3	50Wx600H	50 1	50Wx600H	20 1	32 1
	25 1					
	20 2					
AC-5	50 3	50Wx600H	20 1	50Wx600H	20 1	40 1
	25 1					
	20 2					

機械室4-1 配管平面詳細図 1:50



バルブリスト

GV	二方弁	開閉継手口	空調機トランプ	温度計	圧力計	調整用バルブ
サイズ	サイズ	サイズ	サイズ	サイズ	サイズ	サイズ
OA C-7	65 3	65x40	1	50Wx600H	20 1	32 1
	40 1					
	20 1					
AC-6	40 3	40x25	1	50Wx600H	20 1	40 1
	32 1					
	20 1					

機械室4-2 配管平面詳細図 1:50