

詳細



Details

- ◎ **イベント概要:** 期間中いつでもご自由に参加できます。
お好きな日時にゆつくりとチェックポイントを周ることが出来ます。
- ◎ **チェックポイント数:** 90箇所 ※GPS方式でチェックイン
- ◎ **エリア:** 久留米市内中心部・西部エリア、田主丸・うきはエリアなど
- ◎ **必要物:** スマートフォン・自転車(種類は問いません)・ヘルメット(着用が努力義務となっています)
※JR久留米駅・西鉄久留米駅の有料自転車駐車場と観光案内所でヘルメット無料貸出あり
※シェアサイクル「チャリチャリ」や耳納北麓レンタサイクルもお気軽にご利用ください ⇒
- ◎ **注意事項:** 小・中学生が参加する場合は、保護者同伴が必要です。

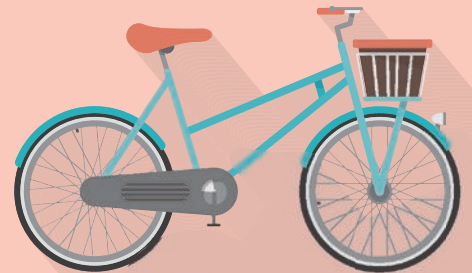


▲市のレンタサイクル

ルール

- ◎ **使用アプリ:** Webアプリ「Petanco」
★右のQRコードへアクセス ⇒
- ◎ インストール不要、会員登録不要で、スマートフォンのブラウザから簡単に参加できます。
- ◎ GPSがスタンプ圏内になるとスタンプを獲得できます。
※獲得したスタンプの消失に備えて、定期的なバックアップを推奨します。

Webアプリ「Petanco」
久留米サイクルスタンプラリー



Rules

賞品

- ★ **応募者抽選:** 中津留商品券・道の駅お買い物券など
※100ポイント以上獲得で応募可能 ※イベント期間終了後に抽選
- ★ **参加賞:** くるくるチケット ⇒ ※抽選に外れた方に贈呈



福岡・大分デスティネーションキャンペーン



至福の旅!
大吉の旅!
福岡・大分

福岡・大分デスティネーションキャンペーン

本イベントは「福岡・大分デスティネーションキャンペーン」特別イベントです。

福岡県・大分県の「あたらしい」を体感する旅へ!
食・温泉・アート・自然など、「至福」「大吉」をテーマに福岡・大分の鮮度あふれる旅をご提案します。

Chari

シェアサイクル「チャリチャリ/ChariChari」が
令和6年4月より久留米市でサービス開始!

チャリチャリは、スマホひとつでご利用いただけるシェアサイクルサービスです。街なかで専用の赤い自転車をみつけたら、チャリチャリアプリを使って鍵をあげ、パツと乗って移動できます。(サイクルポートなど、詳細は右のQRコードへアクセス →)



主催・お問い合わせ先

久留米サイクルイベント実行委員会事務局(久留米市商工観光労働部観光・国際課)
TEL:0942-30-9137 Mail:kanko@city.kurume.lg.jp

