

令和4年度久留米市田主丸財産区  
歳入歳出決算審査意見書

1 審査の種類

久留米市監査基準第4条第1項第11号の規定に準拠した決算審査

2 審査の対象

令和4年度久留米市田主丸財産区歳入歳出決算及び附属書類

3 審査の着眼点・主な実施内容

審査に付された歳入歳出決算書及び附属書類は法令に基づいて調製されているか、決算計数等は正確であるか、予算の執行は適正になされているか等を主眼として関係諸帳簿その他の書類等により照合及び確認、内容の検討を行うとともに、関係職員から補足説明を聴取し、審査を実施した。

4 審査の実施場所及び日程

監査委員室、監査委員事務局執務室・会議室

令和5年7月14日から令和5年8月31日まで

5 審査の結果

審査に付された決算書及び附属書類は関係法令に準拠して調製されており、適正に作成されていた。また、現金・預金については、残高証明書と歳入歳出差引残高とが符合した。

以下、令和4年度決算の概要及び意見を述べる。

なお、決算審査資料を添付しているので参照されたい。

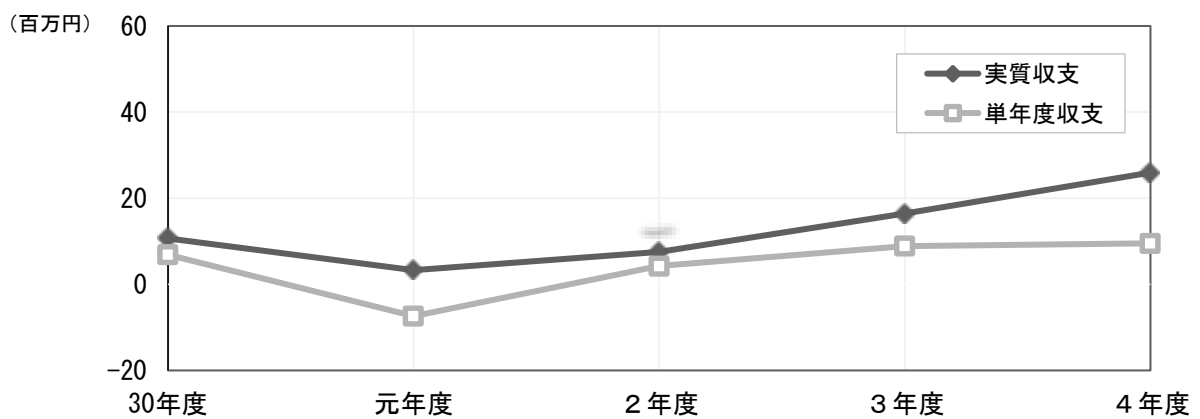
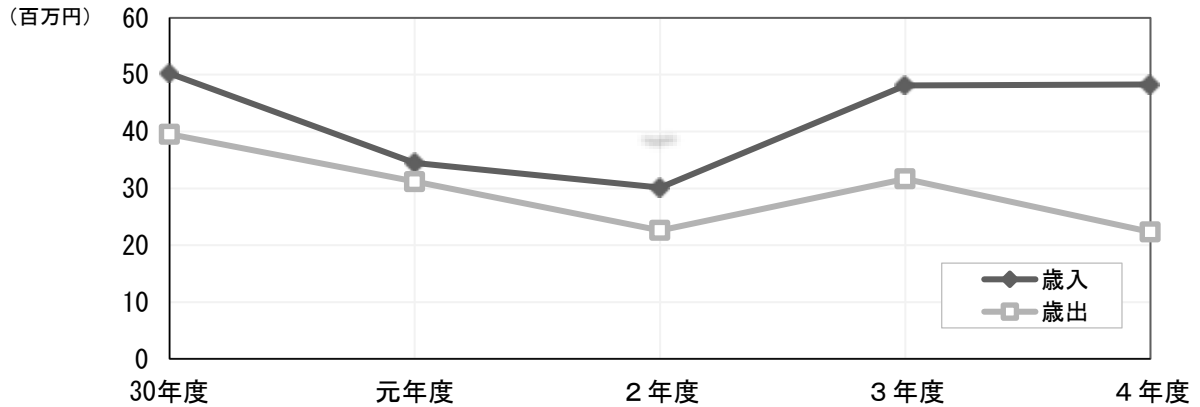
(1) 決算の概要

歳入決算額は4,828万1千円、歳出決算額は2,242万1千円で、歳入歳出差引残額2,586万円が剰余金として翌年度に繰り越されている。単年度収支額は943万7千円である。

(単位:千円・%)

区 分	令和4年度 A	令和3年度 B	比較増減額 A-B C	増減比率 C/B	予算執行率
予 算 現 額	29,668	47,475	△ 17,807	△ 37.5	
歳 入 決 算 額	48,281	48,105	176	0.4	162.7
歳 出 決 算 額	22,421	31,682	△ 9,261	△ 29.2	75.6
歳入歳出差引残額	25,860	16,423	9,437	57.5	

### 最近5か年の決算規模並びに実質収支及び単年度収支の推移



(単位:千円)

区 分	平成30年度	令和元年度	令和2年度	令和3年度	令和4年度
歳 入 (A)	50,220	34,486	30,133	48,105	48,281
歳 出 (B)	39,542	31,196	22,617	31,682	22,421
形式収支(A)-(B)	10,678	3,290	7,516	16,423	25,860
実質収支	10,678	3,290	7,516	16,423	25,860
単年度収支	6,885	△7,388	4,226	8,907	9,437

歳入の主なものは、繰越金 1,642 万 4 千円、財産収入 1,436 万 7 千円である。

歳出の主なものは、林業費 1,285 万円、諸支出金 453 万円となっている。

歳入では、繰越金が 890 万 8 千円増加している。歳出では、林業費が 931 万 2 千円減少している。主に、間伐事業の面積縮小により委託料が減少したことによる。

## (2) 財産に関する調書

ア 公有財産(建物及び山林) ※建物面積の小数点以下は四捨五入している。

区 分	面 積 (㎡)			立木の推定蓄積量 (㎥)		
	令和4年度	令和3年度	増減	令和4年度	令和3年度	増減
建 物	57	57	0			
山 林	7,706,637	7,706,637	0	325,538	325,538	0

本年度は、建物及び山林の面積に変動はない。

※立木の推定蓄積量については、5年ごとに成長量等を推計する際に、売払い等による減少分と合わせて算出している。本年度の数値は県が作成した森林簿(平成30年度調査)の数値を基にしたものである。

## イ 物 品

(単位:台)

区 分	令和4年度末 現在高	令和3年度末 現在高	増 減
軽四輪貨物	1	1	0
チェンソー	2	2	0
合 計	3	3	0

本年度は、物品に係る増減はない。

## ウ 基 金

(単位:千円)

区 分		令和4年度末 現在高	令和3年度末 現在高	増 減
田主丸財産区基金	現金	241,339	141,196	100,143
	有価証券	0	99,442	△99,442
合 計		241,339	240,638	701

本年度は、有価証券の満期に伴い、現金として積立てを行っている。また、基金運用による利子収入 70 万 1 千円を積み立てている。

## (3) むすび

平成8年度から11年度まで公有林整備資金として借り入れた債務は、平成29年度に元利償還が開始されており、令和11年度まで最大で年に 453 万 1 千円の支出が続くことになる。中期財政計画では、基金を取り崩しての返済を予定している。

厳しい財政状況の中、財産を守り育てていくという長期的な森林保全と、経営の安定双方の視点で、健全な財産区の運営に努められたい。

## (資料1)

## 田主丸財産区 歳入歳出予算決算対照表

## 【歳入】

(単位:円・%)

款 別	予算現額	調定額	収入済額	不納欠損額	収入未済額	執行率	収入済額の予算現額に対する増減
1 県支出金	7,430,000	11,099,160	11,099,160	0	0	149.4	3,669,160
2 市支出金	2,252,000	2,642,580	2,642,580	0	0	117.3	390,580
3 財産収入	7,485,000	14,622,967	14,367,483	0	255,484	192.0	6,882,483
4 繰入金	6,000,000	0	0	0	0	0	△ 6,000,000
5 繰越金	5,719,000	16,423,677	16,423,677	0	0	287.2	10,704,677
6 諸収入	782,000	3,748,450	3,748,450	0	0	479.3	2,966,450
<b>合 計</b>	<b>29,668,000</b>	<b>48,536,834</b>	<b>48,281,350</b>	<b>0</b>	<b>255,484</b>	<b>162.7</b>	<b>18,613,350</b>

## 【歳出】

(単位:円・%)

款 別	予算現額	支出済額	翌年度繰越額	執行率	不用額
1 議会費	4,427,000	3,329,468	0	75.2	1,097,532
2 総務費	2,375,000	1,710,593	0	72.0	664,407
3 林業費	17,834,000	12,850,200	0	72.1	4,983,800
4 諸支出金	4,532,000	4,530,258	0	100.0	1,742
5 予備費	500,000	0	0	0	500,000
<b>合 計</b>	<b>29,668,000</b>	<b>22,420,519</b>	<b>0</b>	<b>75.6</b>	<b>7,247,481</b>

## (資料2)

## 田主丸財産区 歳入歳出決算款別年次対照表

## 【歳入】

(単位:円・%)

款 別	令和4年度			令和3年度			令和2年度		
	決算額	構成比率	伸び率	決算額	構成比率	伸び率	決算額	構成比率	伸び率
1 県支出金	11,099,160	23.0	101.1	5,519,760	11.5	△ 36.4	8,677,720	28.8	12.7
2 市支出金	2,642,580	5.5	60.6	1,645,230	3.4	△ 56.6	3,788,030	12.6	88.5
3 財産収入	14,367,483	29.7	△ 26.7	19,606,870	40.8	50.3	13,042,592	43.3	0.8
4 繰入金	0	0	皆減	13,000,000	27.0	皆増	0	0	-
5 繰越金	16,423,677	34.0	118.5	7,516,075	15.6	128.4	3,290,190	10.9	△ 69.2
6 諸収入	3,748,450	7.8	358.3	817,870	1.7	△ 38.7	1,334,926	4.4	14.5
<b>合 計</b>	<b>48,281,350</b>	<b>100</b>	<b>0.4</b>	<b>48,105,805</b>	<b>100</b>	<b>59.6</b>	<b>30,133,458</b>	<b>100</b>	<b>△ 12.6</b>

## 【歳出】

(単位:円・%)

款 別	令和4年度			令和3年度			令和2年度		
	決算額	構成比率	伸び率	決算額	構成比率	伸び率	決算額	構成比率	伸び率
1 議会費	3,329,468	14.9	24.9	2,665,764	8.4	0.1	2,663,272	11.8	△ 13.5
2 総務費	1,710,593	7.6	97.5	866,200	2.7	△ 4.5	907,153	4.0	△ 18.3
3 林業費	12,850,200	57.3	△ 42.0	22,161,700	70.0	52.7	14,516,700	64.2	△ 37.9
4 諸支出金	4,530,258	20.2	△ 24.4	5,988,464	18.9	32.2	4,530,258	20.0	25.4
5 予備費	0	0	-	0	0	-	0	0	-
<b>合 計</b>	<b>22,420,519</b>	<b>100</b>	<b>△ 29.2</b>	<b>31,682,128</b>	<b>100</b>	<b>40.1</b>	<b>22,617,383</b>	<b>100</b>	<b>△ 27.5</b>