

令和4年度久留米市高良内財産区
歳入歳出決算審査意見書

1 審査の種類

久留米市監査基準第4条第1項第11号の規定に準拠した決算審査

2 審査の対象

令和4年度久留米市高良内財産区歳入歳出決算及び附属書類

3 審査の着眼点・主な実施内容

審査に付された歳入歳出決算書及び附属書類は法令に基づいて調製されているか、決算計数等は正確であるか、予算の執行は適正になされているか等を主眼として関係諸帳簿その他の書類等により照合及び確認、内容の検討を行うとともに、関係職員から補足説明を聴取し、審査を実施した。

4 審査の実施場所及び日程

監査委員室、監査委員事務局執務室・会議室
令和5年7月14日から令和5年8月31日まで

5 審査の結果

審査に付された決算書及び附属書類は、法令に規定する様式に準拠し、関係帳簿との計数の符合について、おおむね適正に作成されていたが、事務処理に不備があり、決算書の記載事項の一部に修正を要するものがあった。

以下、令和4年度決算の概要及び意見を述べる。

なお、決算審査資料を添付しているので参照されたい。

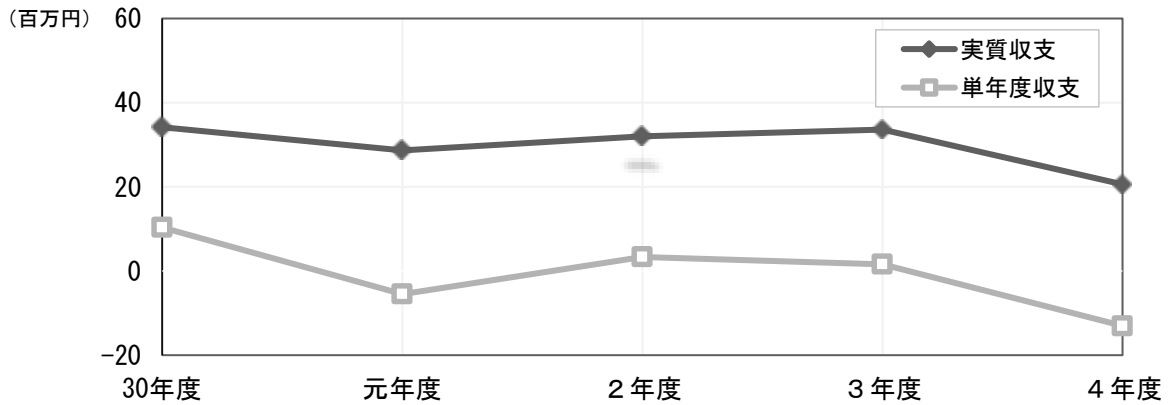
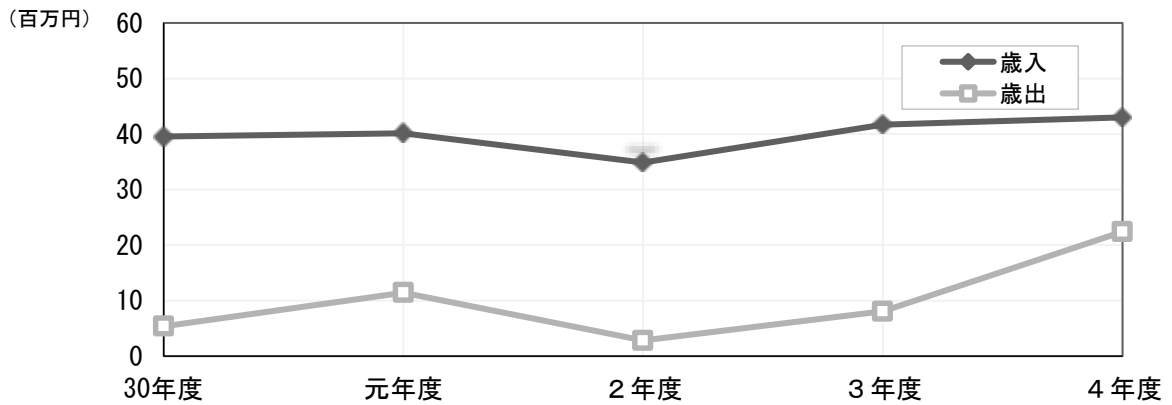
(1) 決算の概要

歳入決算額は4,299万6千円、歳出決算額は2,240万5千円で、歳入歳出差引残額2,059万1千円が、剰余金として翌年度に繰り越されている。単年度収支額は1,303万2千円の赤字となっている。

(単位:千円・%)

| 区 分 | 令和4年度 A | 令和3年度 B | 比較増減額 A-B C | 増減比率 C/B | 予算執行率 |
|----------|------------|------------|-------------------|-------------|-------|
| 予 算 現 額 | 40,000 | 40,000 | 0 | 0 | |
| 歳入決算額 | 42,996 | 41,686 | 1,310 | 3.1 | 107.5 |
| 歳出決算額 | 22,405 | 8,063 | 14,342 | 177.9 | 56.0 |
| 歳入歳出差引残額 | 20,591 | 33,623 | △ 13,032 | △ 38.8 | |

最近5か年の決算規模並びに実質収支及び単年度収支の推移



(単位:千円)

| 区 分 | 平成30年度 | 令和元年度 | 令和2年度 | 令和3年度 | 令和4年度 |
|-------------|--------|---------|--------|--------|----------|
| 歳 入 (A) | 39,539 | 40,146 | 34,861 | 41,686 | 42,996 |
| 歳 出 (B) | 5,377 | 11,447 | 2,832 | 8,063 | 22,405 |
| 形式収支(A)-(B) | 34,162 | 28,699 | 32,029 | 33,623 | 20,591 |
| 実質収支 | 34,162 | 28,699 | 32,029 | 33,623 | 20,591 |
| 単年度収支 | 10,343 | △ 5,463 | 3,330 | 1,594 | △ 13,032 |

歳入の主なものは、繰越金 3,362 万 4 千円、財産収入 765 万 6 千円である。
 歳出の主なものは、総務費 1,556 万 2 千円、林業費 529 万 1 千円となっている。
 歳入では、繰越金が 159 万 4 千円増加している。歳出では、総務費が 1504 万 6 千円増加している。主に、高良内財産区基金に 1,500 万円積み立てたことによる。

(2) 財産に関する調書

ア 公有財産

| 区 分 | | 単 位 | 令和4年度末 現在高 | 令和3年度末 現在高 | 増 減 |
|---------|----------|----------------|---------------|---------------|-----|
| 山 林 | 面積 | m ² | 2,178,084 | 2,178,084 | 0 |
| | 立木の推定蓄積量 | m ³ | 74,243 | 74,243 | 0 |
| 出資による権利 | | 千円 | 5,414 | 5,414 | 0 |

本年度は、山林の面積及び浮羽森林組合への出資による権利に変動はない。

※立木の推定蓄積量については、5年ごとに成長量等を推計する際に、売払い等による減少分と合わせて算出している。本年度の数値は県が作成した森林簿(平成30年度調査)の数値を基にしたものである。

イ 物 品

(単位:台)

| 区 分 | 令和4年度末 現在高 | 令和3年度末 現在高 | 増 減 |
|----------|---------------|---------------|-----|
| 軽四輪貨物 | 1 | 1 | 0 |
| 貨物コンテナ | 1 | 1 | 0 |
| テープレコーダー | 1 | 1 | 0 |
| 森林GPS | 1 | 1 | 0 |
| 合 計 | 4 | 4 | 0 |

本年度は、物品に係る増減はない。

ウ 基 金

(単位:千円)

| 区 分 | 令和4年度末 現在高 | 令和3年度末 現在高 | 増 減 |
|----------|---------------|---------------|--------|
| 災害復旧基金 | 15,279 | 15,271 | 8 |
| 高良内財産区基金 | 93,487 | 78,487 | 15,000 |
| 合 計 | 108,766 | 93,758 | 15,008 |

本年度は、高良内財産区基金に約 1,500 万円を積み立てている。

(3) むすび

今後も経費節減を図りつつ、森林経営計画(平成31年4月～令和6年3月)に基づき、地域の実情に合った事業計画を立て、収益の増加につなげ、健全な財産区の運営に努められたい。

(資料1)

高良内財産区 歳入歳出予算決算対照表

【歳入】

(単位:円・%)

| 款 別 | 予算現額 | 調定額 | 収入済額 | 不納欠損額 | 収入未済額 | 執行率 | 収入済額の予算 現額に対する増減 |
|------------|-------------------|-------------------|-------------------|----------|----------|--------------|---------------------|
| 1 県支出金 | 862,000 | 1,103,560 | 1,103,560 | 0 | 0 | 128.0 | 241,560 |
| 2 市支出金 | 270,000 | 305,000 | 305,000 | 0 | 0 | 113.0 | 35,000 |
| 3 財産収入 | 6,535,000 | 7,656,364 | 7,656,364 | 0 | 0 | 117.2 | 1,121,364 |
| 4 繰越金 | 32,279,000 | 33,623,622 | 33,623,622 | 0 | 0 | 104.2 | 1,344,622 |
| 5 諸収入 | 54,000 | 307,942 | 307,942 | 0 | 0 | 570.3 | 253,942 |
| 合 計 | 40,000,000 | 42,996,488 | 42,996,488 | 0 | 0 | 107.5 | 2,996,488 |

【歳出】

(単位:円・%)

| 款 別 | 予算現額 | 支出済額 | 翌年度繰越額 | 執行率 | 不用額 |
|------------|-------------------|-------------------|----------|-------------|-------------------|
| 1 議会費 | 2,088,000 | 1,552,319 | 0 | 74.3 | 535,681 |
| 2 総務費 | 16,536,000 | 15,561,901 | 0 | 94.1 | 974,099 |
| 3 林業費 | 6,532,000 | 5,291,000 | 0 | 81.0 | 1,241,000 |
| 4 諸支出金 | 1,000 | 0 | 0 | 0 | 1,000 |
| 5 予備費 | 14,843,000 | 0 | 0 | 0 | 14,843,000 |
| 合 計 | 40,000,000 | 22,405,220 | 0 | 56.0 | 17,594,780 |

(資料2)

高良内財産区 歳入歳出決算款別年次対照表

【歳入】

(単位:円・%)

| 款 別 | 令和4年度 | | | 令和3年度 | | | 令和2年度 | | |
|------------|-------------------|------------|------------|-------------------|------------|-------------|-------------------|------------|---------------|
| | 決算額 | 構成 比率 | 伸び率 | 決算額 | 構成 比率 | 伸び率 | 決算額 | 構成 比率 | 伸び率 |
| 1 県支出金 | 1,103,560 | 2.6 | 17.7 | 937,990 | 2.3 | △ 35.3 | 1,449,740 | 4.2 | 皆増 |
| 2 市支出金 | 305,000 | 0.7 | 323.6 | 72,000 | 0.2 | △ 83.1 | 425,000 | 1.2 | 176.0 |
| 3 財産収入 | 7,656,364 | 17.8 | △ 10.9 | 8,595,626 | 20.6 | 102.1 | 4,252,435 | 12.2 | △ 24.5 |
| 4 繰越金 | 33,623,622 | 78.2 | 5.0 | 32,029,924 | 76.8 | 11.6 | 28,699,945 | 82.3 | △ 16.0 |
| 5 諸収入 | 307,942 | 0.7 | 498.8 | 51,425 | 0.1 | 48.2 | 34,696 | 0.1 | △ 82.1 |
| 合 計 | 42,996,488 | 100 | 3.1 | 41,686,965 | 100 | 19.6 | 34,861,816 | 100 | △ 13.2 |

【歳出】

(単位:円・%)

| 款 別 | 令和4年度 | | | 令和3年度 | | | 令和2年度 | | |
|------------|-------------------|------------|--------------|------------------|------------|--------------|------------------|------------|---------------|
| | 決算額 | 構成 比率 | 伸び率 | 決算額 | 構成 比率 | 伸び率 | 決算額 | 構成 比率 | 伸び率 |
| 1 議会費 | 1,552,319 | 6.9 | △ 1.0 | 1,567,689 | 19.4 | △ 19.9 | 1,956,453 | 69.1 | △ 2.9 |
| 2 総務費 | 15,561,901 | 69.5 | 2,918.6 | 515,530 | 6.4 | 78.7 | 288,439 | 10.2 | △ 39.7 |
| 3 林業費 | 5,291,000 | 23.6 | △ 11.5 | 5,980,124 | 74.2 | 918.8 | 587,000 | 20.7 | △ 92.4 |
| 4 諸支出金 | 0 | 0 | - | 0 | 0 | - | 0 | 0 | 皆減 |
| 5 予備費 | 0 | 0 | - | 0 | 0 | - | 0 | 0 | - |
| 合 計 | 22,405,220 | 100 | 177.9 | 8,063,343 | 100 | 184.7 | 2,831,892 | 100 | △ 75.3 |