

MIZUMA Lifelong Learning Center



2F
・大型スクリーン、グランドピアノ

多目的集会室 (ホール)

収容人数/250名
面積/282㎡



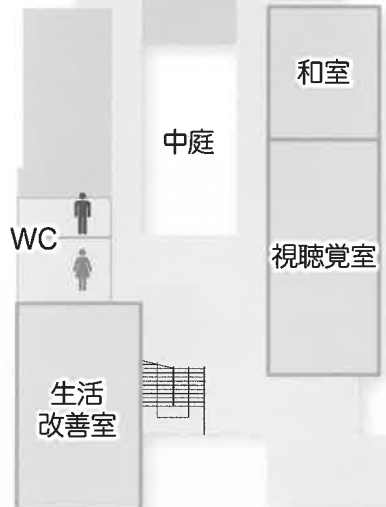
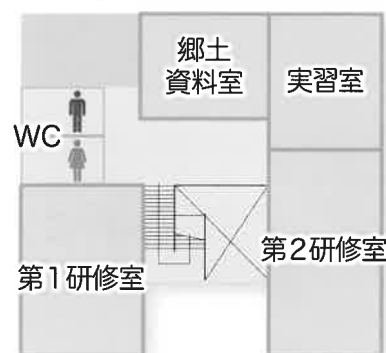
1F

三漕図書館



1F

ロビー



1F



集会室

1F

収容人数/100名 面積/160㎡
・マイク、CD、DVDプレイヤー



视听覚室

1F

収容人数/60名 面積/66㎡
・DVDプレイヤー



郷土資料室

2F

収容人数/30名 面積/48㎡

2F



和室

1F

収容人数/30名 面積/52㎡(24畳)



第1研修室

2F

収容人数/35名 面積/70㎡



生活改善室(調理室)

1F

収容人数/40名 面積/72㎡
・ガス用調理固定机7台(講師用1台)



第2研修室

2F

収容人数/50名 面積/78㎡



実習室(工作室)

2F

収容人数/20名 面積/52㎡
・手洗い場

ACCESS MAP



西鉄天神大牟田線三瀧駅から徒歩約10分(約800m)
西鉄天神大牟田線犬塚駅から徒歩約10分(約800m)

開館時間 9:00~18:00
ただし、22:00を限度として使用できます。

休館日 毎週月曜日
国民の祝日
年末年始(12月28日から翌年1月4日まで)

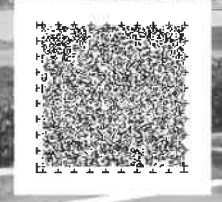
駐車場 75台

久留米市三瀧生涯学習センター

〒830-0112 久留米市三瀧町玉満2949番地1
TEL:0942-64-3020 FAX:0942-64-4687
mail : m-bunka@city.kurume.fukuoka.jp

久留米市

三瀧生涯学習センター



これは音声コードです。専用アプリをダウンロードして、ご利用ください。

久留米市三潯生涯学習センター

使用手続きのご案内

三潯生涯学習センターを使用くださいますて、ありがとうございます。
使用にあたっての手續きに関するご案内です。
ルールにしたがって手續きをお願いいたします。

～施設使用までの流れ～

空き状況の確認

当センター窓口または電話でお尋ねください。
また、久留米市のホームページ（久留米市公共施設予約システム）でも確認できます。

使用申請書の提出

使用申請の受付は、窓口のみの先着順です。
なお、電話やFAX、郵送、電子メールなどでの受付や仮予約は行っておりませんので、ご注意ください。
マイク・スクリーン等設備を使用希望の場合は、併せてお申し込みください。

施設・冷暖房使用料の納付

当センターが発行する使用許可書の発行後から納付が可能です。使用当日の鍵受け取り時までには納付してください（当日の鍵受け取り時でかまいません）。

施設の使用

当日、窓口にて「使用受付簿」に記入後、鍵の貸出を受けて施設を使用してください。
なお、追加された場合の施設・冷暖房使用料は、使用後（鍵返却時）までに納付してください。

1 申請書の提出

日にちごと、部屋ごとに、1枚の申請書の提出が必要です。

複数の日にち、複数の部屋を使用する場合は、使用日や部屋ごとの申請書を提出ください。

ただし、同日・同時間帯に複数の部屋を使用の場合は、1枚で申請可能です。

例1：集会室を4月10日から11日まで2日間使用したい

⇒ 4月10日分1枚と4月11日分1枚、計2枚の申請書が必要です。

例2：集会室で10時～16時イベント後、和室で16時から打ち合わせを行いたい

⇒ 集会室分1枚、和室分1枚、計2枚の申請書が必要です。

例3：集会室と和室の2部屋（同時間帯）を4月10日に使用したい

⇒ 2部屋使用ですが同じ時間の使用なので、1枚で申請可能です。

また、前日から連続して使用される場合で、実際には使用されない時間帯についても、会場設営を行うなど他の使用ができないよう部屋を占用される場合は、使用申請が必要です。

2 使用申請の受付期間

使用申請は、使用日の6ヶ月前の月の初日から使用日の前日（土・日・祝・休日・年末年始を除く）の17時まで受け付けます。

例：10月10日使用分 ⇒ 6ヶ月前が4月10日なので、4月1日から申請可能です。

土曜日等については、管理人が申請書を一旦お預かりし、翌平日が受付日となりますのでご了承ください。その際、申請内容の確認を行いますが、希望日での使用ができない場合は、こちらから連絡いたします。

夜間の使用につきましては、22時まで使用可能です。18時以降の時間帯の使用申請については、7日前までに申請ください。

3 使用許可及び使用許可書の発行

使用申請を受付後、使用許可の判断を行います。使用許可書は、原則として申請の翌日以降の発行となります。

4 使用をお断りする場合

個人での使用はできません。団体等でおおむね5名以上で使用してください。

営利目的の使用はできません。また、宗教や政治活動などを目的としての使用は、内容によりお断りすることがあります。

使用申請後に、使用目的や使用内容などをお尋ねすることがあります。また、使用時に職員が立ち入らせていただくことがありますので、ご了承ください。

5 使用料の納付

使用料の納付は、使用当日（鍵の受け取り時）でかまいません。

使用日の前日以前の納付も可能ですが、使用許可書の交付以降となります。

なお、事前に納付された使用料は、使用されなかった場合や使用内容を変更された場合、原則として返金することができません。

6 使用内容の変更

申請された使用日時や施設を変更される場合は、使用変更申請を行ってください。

変更申請の受付期限は、「2 使用申請の受付期間」と同じです。

なお、事前に使用料を納付されている場合、変更後に使用料の増額があれば、その差額分を納付ください。

7 使用の中止

施設の使用を取りやめる場合は、前日までに使用中止届を提出してください。

使用中止届の提出がないときは、使用されなかった場合でも使用料を納付していただきます。

なお、事前納付された使用料は、使用中止されても返金できません。

8 鍵の貸出

部屋の鍵は、使用時間の15分前からお渡しできます。

ただし、使用中の団体がある場合は、使用時間直前までお待ちいただくことがあります。

鍵の受取時に、使用受付簿へ必要事項の記入をお願いします。

9 使用のあと

使用後は室内の簡単な清掃を行い、元の状態にお戻しください。

冷暖房使用の追加があった場合は、その料金を鍵返却時に窓口で納付ください（事前に納付することもできます）。

10 使用時間の延長

当日、使用中の部屋の時間を延長したい場合は、夜間使用を除き、他の使用がない場合に延長可能です。

窓口で使用可能か確認され、時間延長を申し出のうえ使用料を納付ください。

11 多目的集会室（ホール）の使用

多目的集会室（ホール）は、ホール前のスペースも含めてじゅうたん敷きであるため、飲食はお断りしています。

また、ステージ照明・音響（マイク）機器の使用希望がある場合や操作を委託する場合は、事前にご相談ください。

12 飲食など

使用時に飲食・飲酒を希望される場合は、申請時にご相談ください。

湯沸し室（2ヶ所）は自由に使用できますが、湯沸し室だけで対応できない場合は、別途、生活改善室（調理室）の使用を申請してください。

館内にゴミ箱はありません。活動時に発生したゴミは各自お持ち帰りください。

13 駐車場

生涯学習センター前駐車場には、75台（うち障害者用3台）駐車できます。

お車での来場者が多く見込まれる場合は、隣接する多目的広場（250台駐車可・無料）の使用申請をお願いします。

使用についての申し込み・問い合わせ

三潯生涯学習センター内

久留米市三潯総合支所 文化スポーツ課

〒830-0112 久留米市三潯町玉満2949-1

電話 64-3020 FAX 64-4687

■開館時間■ 9:00～18:00

ただし、22:00を限度として夜間も使用できます。

■三潯生涯学習センター使用料一覧表■

施設	施設使用料 (1時間あたり)	冷暖房使用料 (1時間あたり)	設備
2階 多目的集会室 (ホール)	1,040円	1,040円	机69、イス250、ホワイトボード マイク、CD・DVDプレイヤー グランドピアノ、大型スクリーン
2階 第2研修室	210円	210円	机18、イス59、ホワイトボード
2階 郷土資料室 (会議室)	210円	100円	机6、イス22、ホワイトボード
2階 実習室 (工作室)	210円	100円	作業台8、丸イス49 ホワイトボード(固定)
1階 生活改善室 (調理室)	210円	210円	ガス用調理固定机7(うち講師用1台) 丸イス40、ホワイトボード 電子レンジ3、移動式IHコンロ2
1階 視聴覚室	210円	210円	机19、イス56、ホワイトボード VHS・DVDプレイヤー、旧32型テレビ
1階 和室	210円	100円	座机13、姿見鏡2、座布団
1階 集会室	410円	410円	机33、イス100、ホワイトボード マイク、CD・DVDプレイヤー、ピアノ

※第1研修室は現在貸し出ししておりません。

※入場料を徴収して使用する場合の施設使用料は、2倍の金額となります。

三潞生涯学習センター 使用料

(1時間あたり)

	基本使用料	冷暖房使用料	部屋規模
多目的集会室 (ホール)	1,040円	1,040円	2階 282㎡ 250人程度
第2研修室	210円	210円	2階 78㎡ 50人程度
郷土資料室	210円	100円	2階 48㎡ 30人程度
実習室 (工作室)	210円	100円	2階 52㎡ 20人程度
生活改善室 (調理室)	210円	210円	1階 72㎡ 40人程度
視聴覚室	210円	210円	1階 66㎡ 60人程度
和室	210円	100円	1階 52㎡(24畳) 30人程度
集会室	410円	410円	1階 160㎡ 100人程度

※上記の金額は、消費税額等を含みます。

※入場料を徴収して使用する場合の基本使用料は、2倍の金額となります。

※令和元年10月1日(消費税及び地方消費税の税率引き上げに伴い変更)

※令和2年7月現在、新型コロナウイルス感染拡大防止対策のため利用可能人数の上限あり。

Ⅲ 令和元年度 久留米市三潁生涯学習センター利用状況

	利用件数（件）		利用者数（人）		稼働率	
	H30年度	R1年度	H30年度	R1年度	H30年度	R1年度
多目的集会室 （ホール）	142	137	10,280	10,106	25.5%	24.2%
集会室	295	291	11,041	10,711	41.6%	44.8%
視聴覚室	337	320	10,092	8,168	45.4%	42.3%
和室	192	183	4,976	5,339	27.4%	28.5%
生活改善室	116	85	3,507	2,944	19.6%	17.7%
第2研修室	129	224	3,033	4,293	17.8%	30.9%
郷土資料室	246	220	3,665	3,792	30.0%	31.1%
実習室	101	148	1,310	1,221	20.8%	26.5%
合計	1,558	1,608	47,904	46,574	28.5%	30.8%
前年比		103%		97%		+2.3%

	H30年度	R1年度
使用料（円）	1,086,070	1,095,390
前年比		101%

H30年度は、H31年3月末日現在
R1年度は、R2年3月末日現在

- ※第1研修室は、H27.7月から久留米市シルバー人材センター西部出張所として利用。
- ※団体活動室は、内部の会議や研修等に用いており、一般的に貸し出ししていない。
- ※生活改善室は、改修工事期間（R2年1月16日～2月12日）中の利用を中止。
- ※R2年3月7日～3月31日は、新型コロナウイルス感染拡大防止のため休館。

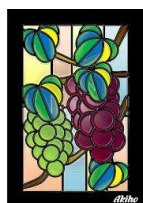
令和2年度 久留米市三潯生涯学習センター サークル紹介



現在、三潯生涯学習センターで活動中のサークルです。
随時会員募集中です。詳細は各サークル代表者へお尋ねください。



	活動内容	サークル名	活動日時		代表者名	電話番号
1	囲碁	愛棋会	日曜日(月2回)	13:00~17:00		
2	書道	子供書道教室	土曜日(月3回)	13:30~15:30		
3	書道	三潯祥雲会 書道サークル	第2・4 水曜日	13:30~15:30		
4	川柳	みづま川柳会	第2 土曜日	13:00~15:00		
5	三味線	みつき会	金曜日(月3回)	13:00~16:00		
6	民謡	民謡立石会	土曜日(月3回)	9:00~12:00		
7	詩吟	岳翠会	毎週土曜日	13:00~15:00		
8	カラオケ	江島カラオケ ふれあい愛好会	水曜日(月3回)	13:30~15:30		
9	手工芸	パンフラワー	奇数月の 第3火曜日	9:30~12:30		
10	手工芸	ガラスアート	第2 水曜日	13:30~15:30		
11	生け花	雅会	水曜日(月2回)	10:00~11:00		
12	運動	パワーアップ教室 OB会	第2・4 木曜日	19:15~20:45		
13	学習 サークル	ワン&オンリー みずま	第4 水曜日	13:00~16:00		
14	学習 サークル	楽しいスマホ塾	毎週木曜日	13:30~15:30		
15	学習 サークル	アスリートのための 体調管理を学ぼう	第2木曜日	19:30~21:30		
16	軽音楽 サークル	リズムの風	不定期	19:00~22:00		



R2.6.2現在



○三潯生涯学習センター 主な施設利用目的及び団体等一覧（R1年度）

※登録サークル除く

	利用目的	申請件数	利用団体名
1	主催講座の開催	46	三潯総合支所 文化スポーツ課
2	尚寿大学（高齢者学級）	15	三潯総合支所 文化スポーツ課
3	フレンドリー（青少年健全育成）	14	三潯総合支所 文化スポーツ課
4	赤ちゃんふれあい体験学習	36	教育委員会 三潯事務所
5	就学时健康診断	14	教育委員会 三潯事務所
6	ブックスタート	12	市民文化部中央図書館
7	読み聞かせボランティア	32	市民文化部中央図書館
8	布の絵本ボランティア	27	市民文化部中央図書館
9	上映会	12	市民文化部中央図書館
10	住民健康診断	37	健康福祉部保健所健康推進課
11	乳幼児健康診断	32	子ども未来部こども子育てサポートセンター
12	子育て相談会、親子のびのび教室等	28	子ども未来部こども子育てサポートセンター
13	学校給食献立作成検討会、教職員健診	9	教育部学校保健課
14	介護予防事業（にこにこステップ運動）	41	健康福祉部長寿支援課
15	事業所健康診断	15	久留米南部商工会、中央建設国民健康保険組合
16	セミナー、会議等	5	久留米南部商工会（青年部、女性部含む）
17	定例会	21	全福岡県建設労働組合（久留米支部含む）
18	食生活改善推進委員会料理教室	18	久留米市食生活改善推進委員会
19	理事会、研修会等	18	三潯町尚寿会
20	芸能発表会、書道教室、絵画教室等	25	三潯文化協会
21	そろばん教室、みづスポ歌声、会議等	217	三潯体育振興協会
22	事業説明会、会議等	14	シルバー人材センター
23	土曜塾活動、定期大会等	8	校区コミュニティ（土曜塾、女性の会含む）
24	少年野球審判記録講習会、保護者会議等	20	三潯ファイターズ
25	役員会、懇親会	12	三潯詩吟連合会
26	ダンス練習	25	つつじ会
27	健康体操	22	パワーアップ教室0B会

計 775 件 ※各件数は、準備や会場設営、託児会場等の利用分含む

全申請件数合計 1,824 件