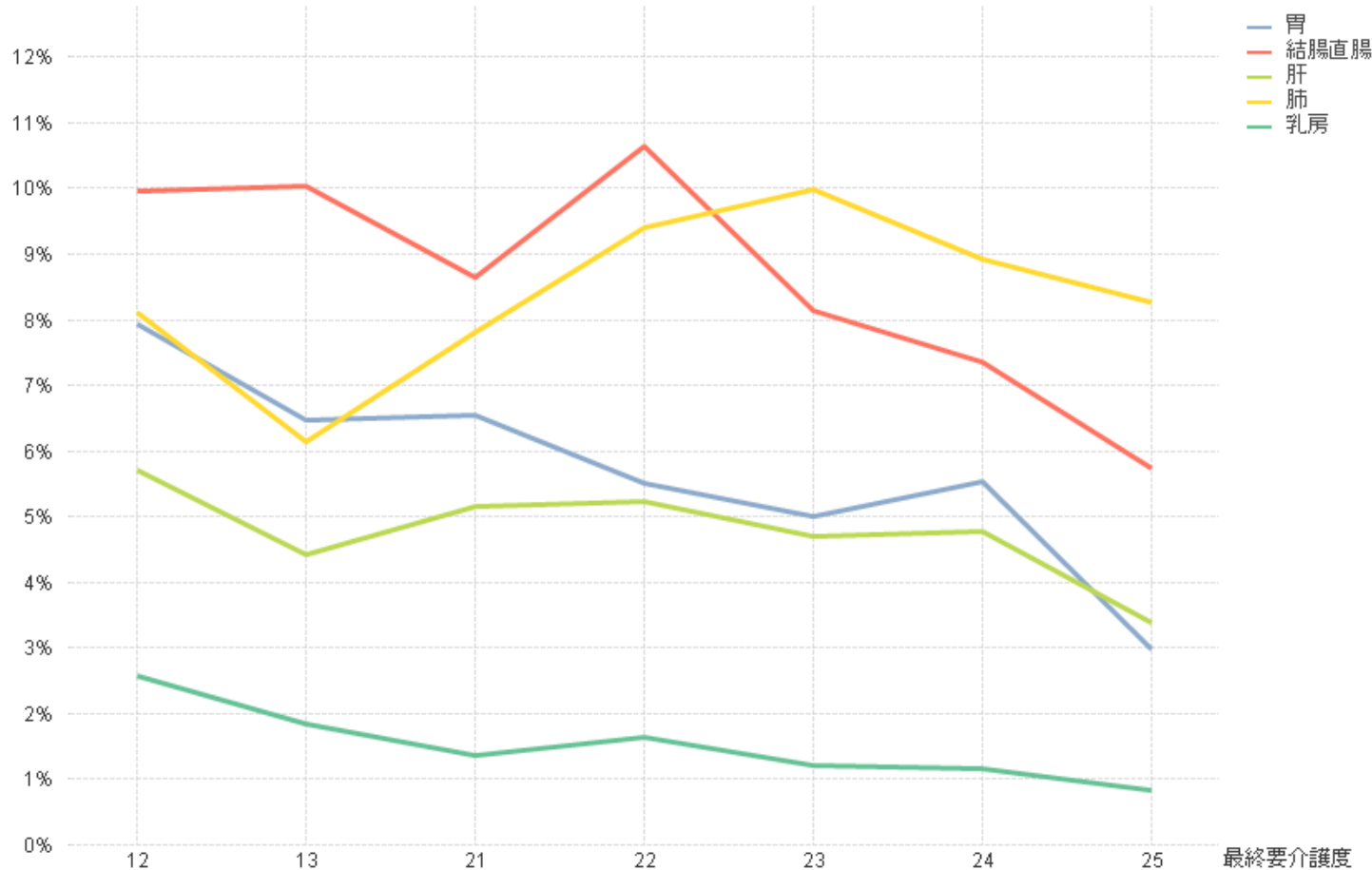


※別紙2

-要介護度別の疾病罹患率-

3. 介護の状況 -疾病の要介護度別比較-

a)悪性腫瘍



罹患者数は肺の悪性腫瘍が一番多く、要介護3まで増加傾向にある。

罹患者数では、次いで結腸直腸、胃、肝、前立腺、と続く。

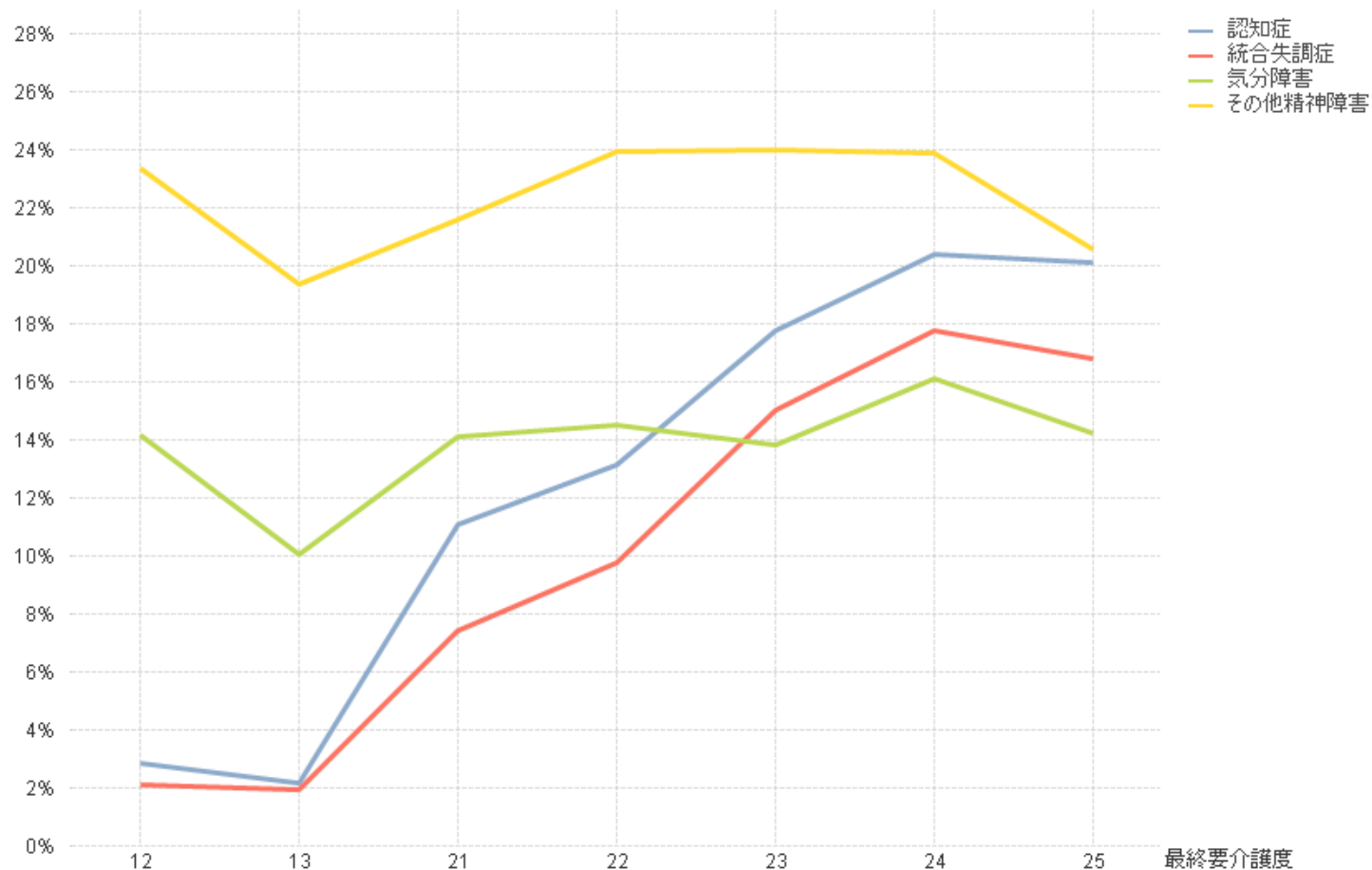
悪性腫瘍のICD10別罹患者数は以下のとおりである。

サ...	ICD10名称	患者数	/
2016	気管支または肺,部位不明 / 気管支および肺...	1213	
2016	結腸,部位不明 / 結腸の悪性新生物	1107	
2016	胃,部位不明 / 胃の悪性新生物	813	
2016	肝癌 / 肝および肝内胆管の悪性新生物	692	
2016	前立腺の悪性新生物	643	
2016	脾,部位不明 / 脾の悪性新生物	476	
2016	肝の続発性悪性新生物 / 呼吸器および消...	414	
2016	肺の続発性悪性新生物 / 呼吸器および消...	397	
2016	膀胱,部位不明 / 膀胱の悪性新生物	358	
2016	その他	3069	

最終要介護度	胃	結腸直腸	肝	肺	乳房
	5.69%	8.80%	4.82%	8.46%	1.47%
12	7.93%	9.95%	5.71%	8.11%	2.58%
13	6.47%	10.03%	4.42%	6.15%	1.83%
21	6.54%	8.64%	5.15%	7.80%	1.36%
22	5.50%	10.64%	5.24%	9.39%	1.64%
23	5.01%	8.14%	4.70%	9.97%	1.21%
24	5.54%	7.35%	4.78%	8.92%	1.17%
25	2.99%	5.73%	3.39%	8.27%	0.85%

3. 介護の状況 -疾病の要介護度別比較-

b)精神および行動障害



認知症及び統合失調症は要介護度と合わせて上昇している。

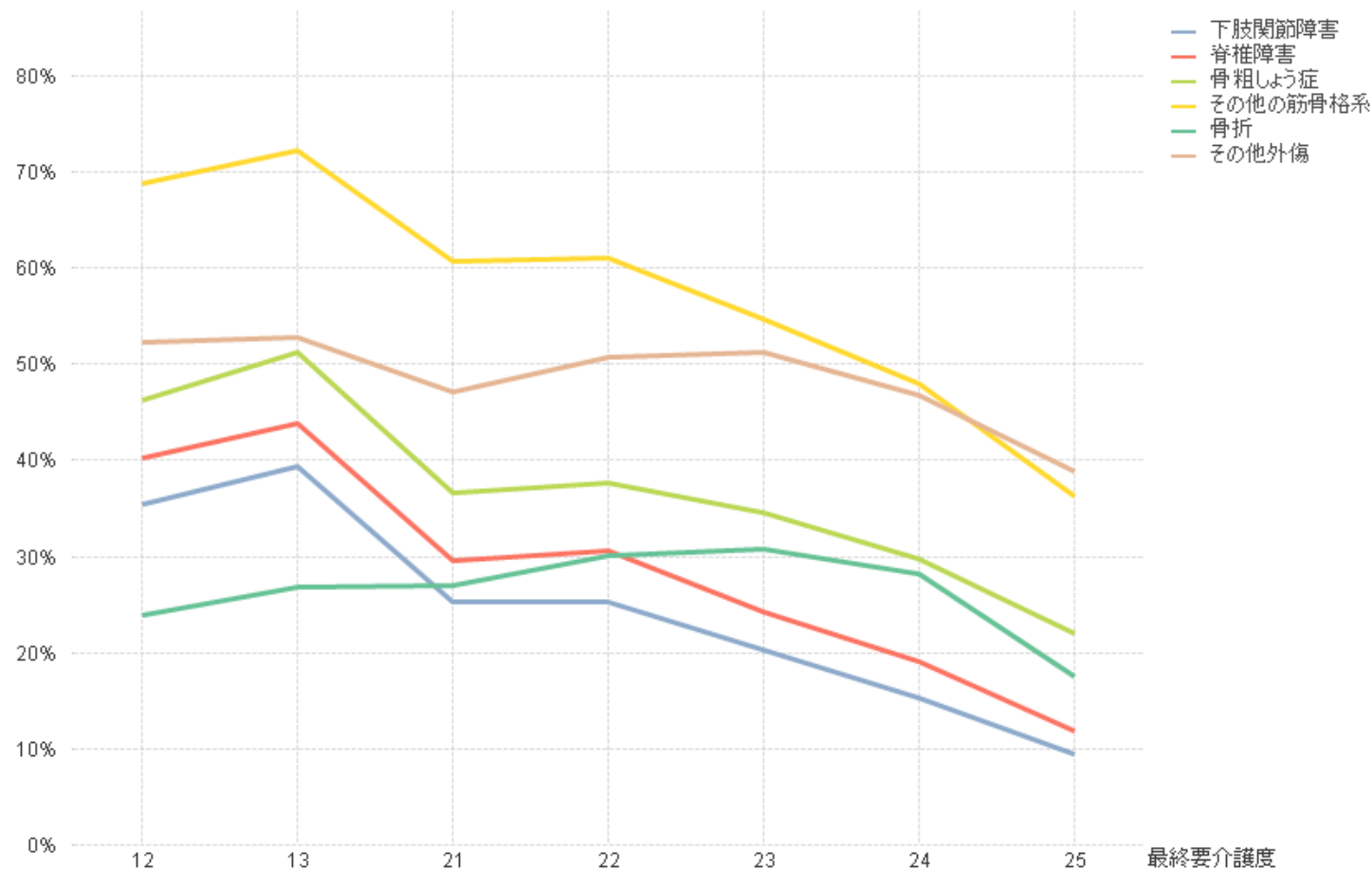
精神疾患のICD10別罹患者数は以下のとおりである。

サ...	ICD10名称	患者数
2016	うつ病エピソード,詳細不明	1846
2016	詳細不明の認知症	1768
2016	統合失調症,詳細不明	1161
2016	全般性不安障害	1083
2016	神経症性障害,詳細不明	1014
2016	せん妄,詳細不明	425
2016	身体表現性障害,詳細不明	366
2016	脳の損傷および機能不全ならびに身体疾患に...	223
2016	持続性妄想性障害,詳細不明	163
2016	その他	1430

最終要介護度	認知症	統合失調症	気分障害	その他精神障害
	12.85%	10.20%	13.90%	22.48%
12	2.86%	2.12%	14.19%	23.41%
13	2.16%	1.94%	10.09%	19.36%
21	11.10%	7.41%	14.11%	21.62%
22	13.16%	9.79%	14.50%	23.96%
23	17.80%	15.03%	13.86%	24.02%
24	20.41%	17.78%	16.15%	23.91%
25	20.12%	16.80%	14.26%	20.57%

3. 介護の状況 -疾病の要介護度別比較-

c)筋骨格系疾患



要介護者の約58%がその他筋骨格系の疾患に罹患している。

その他筋骨格系およびその他外傷を除けば、骨粗しょう症が非常に高い罹患率を示している。

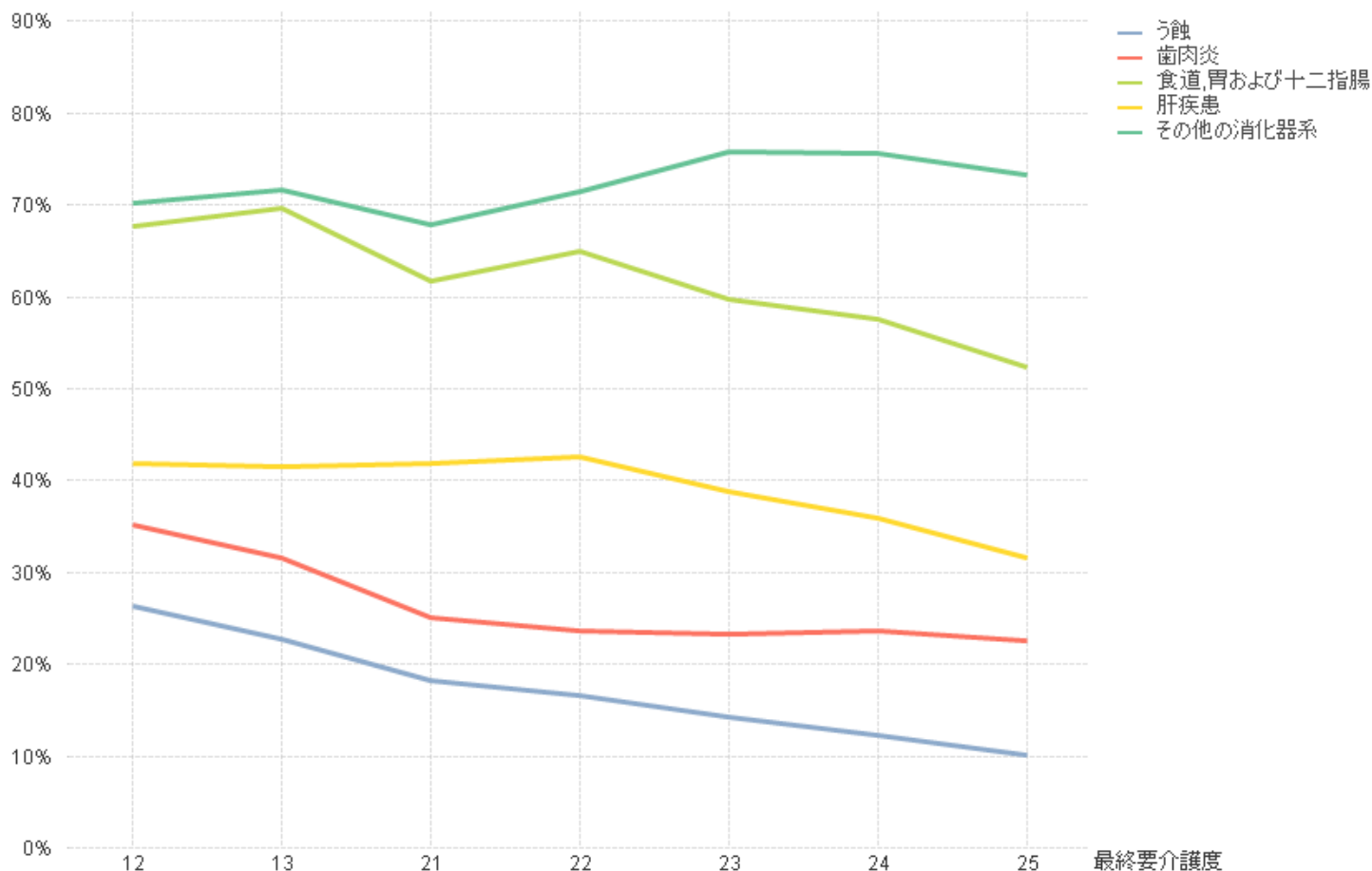
筋骨格系疾患およびその他外傷のICD10別罹患者数は以下のとおりである。

サ...	ICD10名称	患者数
2016	下背部痛 腰部	5395
2016	骨粗しょう<軽>症<オステオポロシス>, ...	5076
2016	外科的および内科的ケアのその他の明示され...	3730
2016	膝関節症,詳細不明	3252
2016	脊柱管狭窄(症) 腰部	1825
2016	その他の脊椎症 腰部	1618
2016	癒着性肩関節包炎	1611
2016	腰椎骨折 閉鎖性	1408
2016	部位不明の表在損傷	1148
2016	その他	9100

最終要介護度	下肢関節障害	脊椎障害	骨粗しょう症	その他の筋骨格系	骨折	その他外傷
	24.24%	28.48%	36.76%	57.83%	27.09%	48.69%
12	35.48%	40.28%	46.27%	68.76%	23.87%	52.35%
13	39.43%	43.91%	51.29%	72.22%	26.86%	52.80%
21	25.34%	29.55%	36.57%	60.68%	26.99%	47.15%
22	25.30%	30.57%	37.68%	60.98%	30.02%	50.70%
23	20.26%	24.33%	34.62%	54.65%	30.72%	51.21%
24	15.34%	19.07%	29.74%	48.05%	28.16%	46.71%
25	9.38%	11.78%	22.07%	36.33%	17.51%	38.80%

3. 介護の状況 -疾病の要介護度別比較-

d) 消化器系疾患



その他消化器系疾患は約72%の罹患率であり、他の疾患と比較しても非常に高い罹患率になっている。

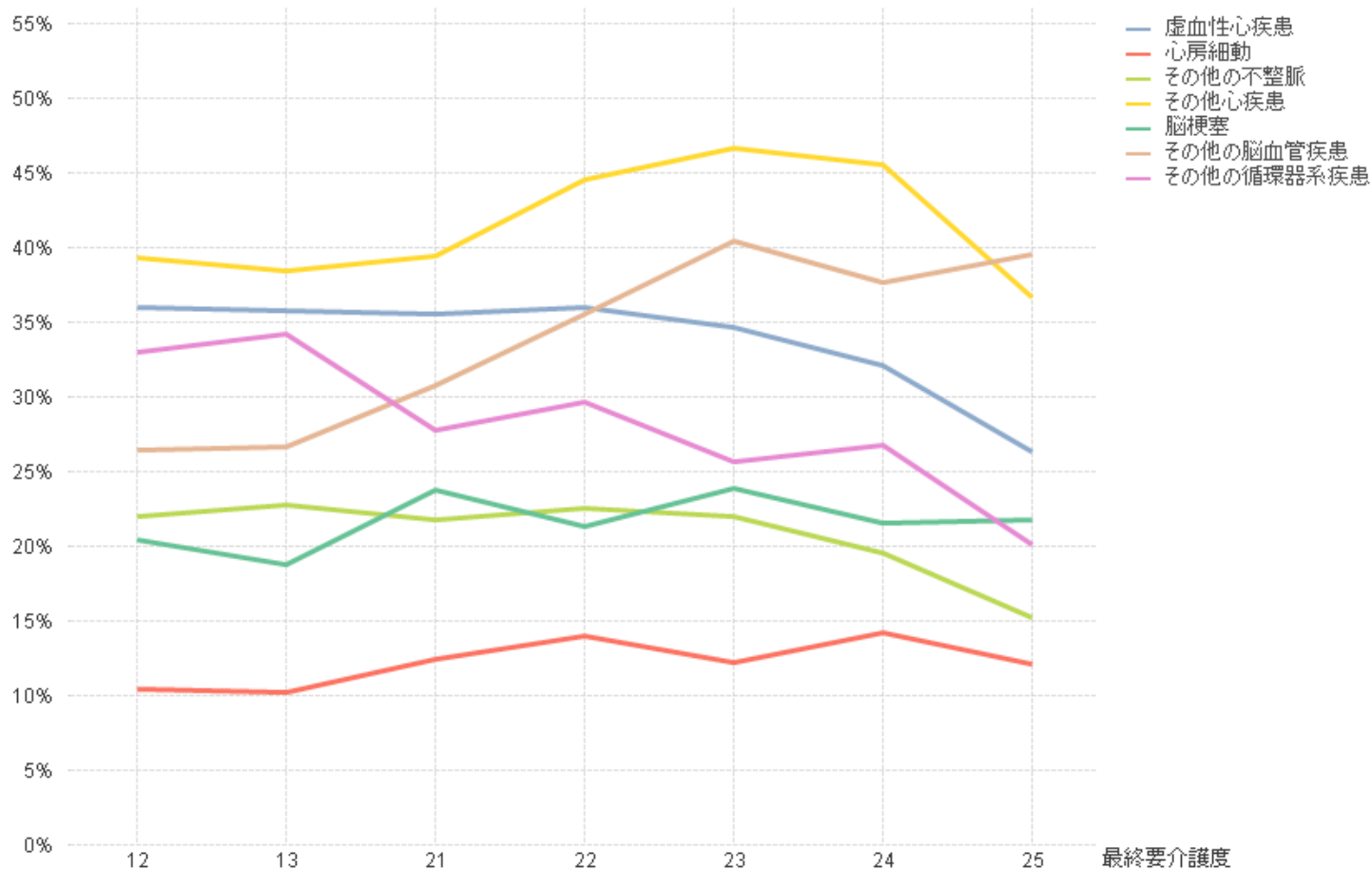
消化器系疾患のICD10別罹患患者数は以下のとおりである。

サ...	ICD10名称	患者数
2016	便秘	8845
2016	食道炎を伴う胃食道逆流症	5476
2016	慢性胃炎,詳細不明	4755
2016	肝疾患,詳細不明	4045
2016	慢性歯周炎	3601
2016	胃炎,詳細不明	2325
2016	事故,抜歯または局所の歯周疾患による歯の喪失	2214
2016	う<齧>蝕,詳細不明	1778
2016	その他の型の口内炎	1518
2016	その他	8155

最終要介護度	う蝕	歯肉炎	食道,胃および...	肝疾患	その他の消化器系
	16.85%	25.64%	62.09%	39.74%	71.96%
12	26.36%	35.12%	67.74%	41.94%	70.14%
13	22.65%	31.50%	69.74%	41.48%	71.68%
21	18.16%	25.11%	61.81%	41.88%	67.80%
22	16.56%	23.67%	65.01%	42.68%	71.46%
23	14.22%	23.26%	59.66%	38.77%	75.81%
24	12.19%	23.67%	57.49%	35.98%	75.63%
25	10.09%	22.53%	52.28%	31.58%	73.24%

3. 介護の状況 -疾病の要介護度別比較-

e)脳血管疾患、循環器疾患



その他の脳血管疾患は、要介護4で減少しているが、ほぼ上昇傾向にある。その他心疾患は要介護3まで上昇しそれ以降減少傾向にある。なお、高血圧性疾患は外している。

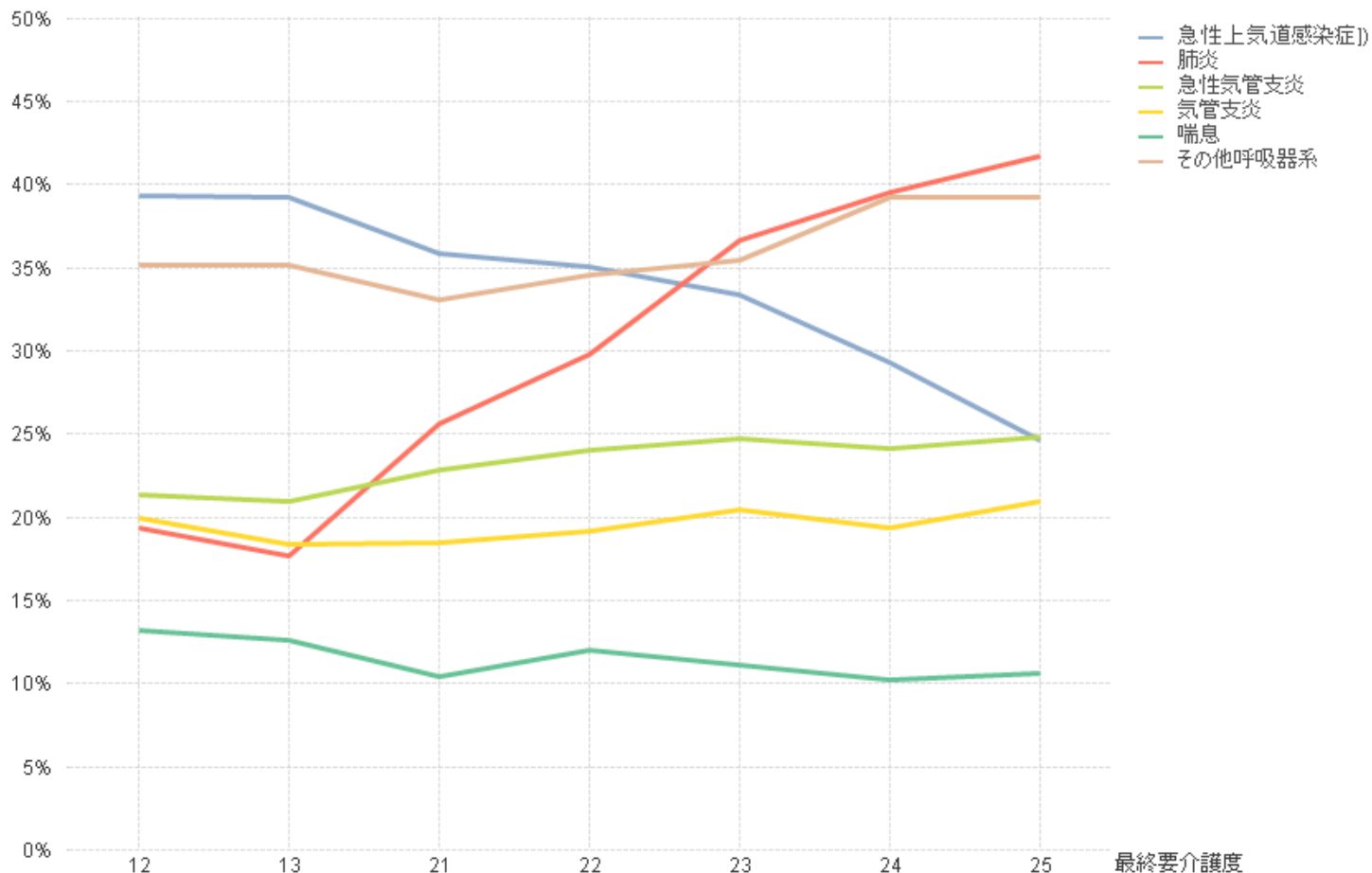
脳血管疾患および循環器疾患のICD10別罹患者数は以下のとおりである。

サ...	ICD10名称	患者数 /
2016	心不全,詳細不明	4488
2016	狭心症,詳細不明	3823
2016	脳梗塞の続発・後遺症	3022
2016	脳梗塞,詳細不明	2631
2016	心房細動および粗動	1814
2016	不整脈,詳細不明	1395
2016	うっ血性心不全	1387
2016	全身性および詳細不明のアテローム<じゅく>...	1218
2016	急性心筋梗塞,詳細不明	950
2016	その他	7751

最終要介護度	虚血性心疾患	心房細動	その他の不整脈	その他心疾患	脳梗塞	その他の脳血...	その他の循環...
	34.18%	12.45%	21.12%	41.92%	21.91%	34.14%	28.12%
12	36.04%	10.41%	21.94%	39.35%	20.46%	26.45%	33.00%
13	35.76%	10.25%	22.76%	38.46%	18.82%	26.70%	34.25%
21	35.50%	12.39%	21.72%	39.45%	23.72%	30.74%	27.73%
22	35.97%	13.94%	22.52%	44.58%	21.37%	35.58%	29.69%
23	34.70%	12.16%	21.96%	46.65%	23.84%	40.38%	25.63%
24	32.07%	14.23%	19.53%	45.54%	21.52%	37.61%	26.76%
25	26.30%	12.11%	15.17%	36.65%	21.74%	39.52%	20.12%

3. 介護の状況 -疾病の要介護度別比較-

f)呼吸器系疾患



肺炎、急性気管支炎、その他呼吸器系疾患は上昇傾向にある。

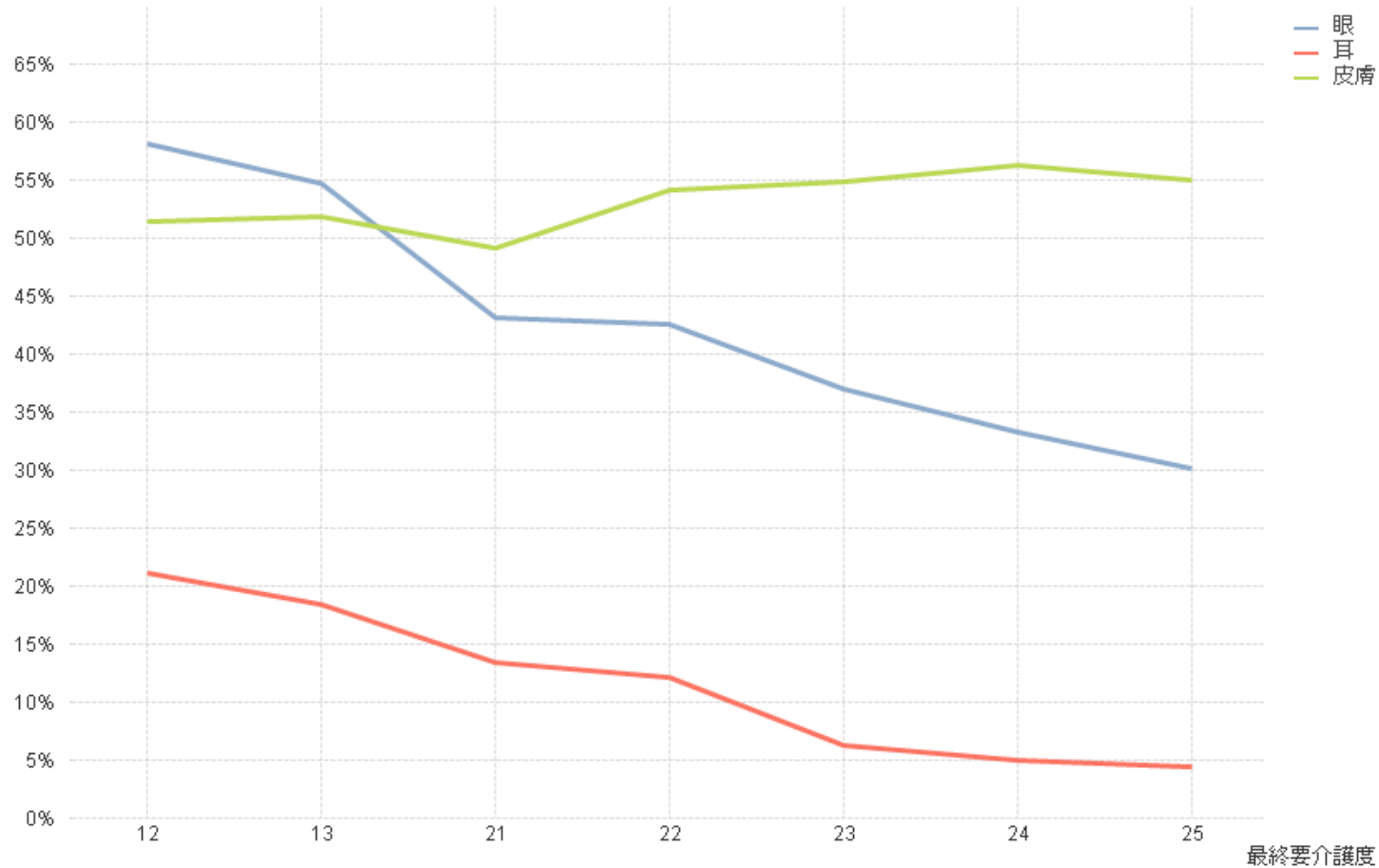
呼吸器系疾患のICD10別罹患患者数は以下のとおりである。

サ...	ICD10名称	患者数
2016	急性気管支炎,詳細不明	3404
2016	肺炎,詳細不明	3106
2016	アレルギー性鼻炎<鼻アレルギー>,詳細不明	2448
2016	急性上気道感染症,詳細不明	2012
2016	急性咽喉炎,詳細不明	1965
2016	急性鼻咽頭炎[かぜ]<感冒>	1798
2016	喘息,詳細不明	1629
2016	その他の呼吸器症状を伴うインフルエンザ,イン...	1510
2016	詳細不明の慢性気管支炎	1465
2016	その他	5652

最終要介護度	急性上気道...	肺炎	急性気管支炎	気管支炎	喘息	その他呼吸器系
	34.07%	30.06%	23.40%	19.39%	11.36%	35.55%
12	39.35%	19.35%	21.38%	20.00%	13.18%	35.21%
13	39.21%	17.69%	20.93%	18.34%	12.62%	35.17%
21	35.89%	25.60%	22.85%	18.51%	10.42%	33.04%
22	35.09%	29.85%	24.06%	19.15%	12.05%	34.57%
23	33.41%	36.63%	24.78%	20.44%	11.09%	35.47%
24	29.33%	39.59%	24.14%	19.42%	10.26%	39.24%
25	24.67%	41.73%	24.80%	20.96%	10.68%	39.26%

3. 介護の状況 -疾病の要介護度別比較-

g)眼、耳、皮膚



眼の疾患及び耳の疾患は減少傾向にある。

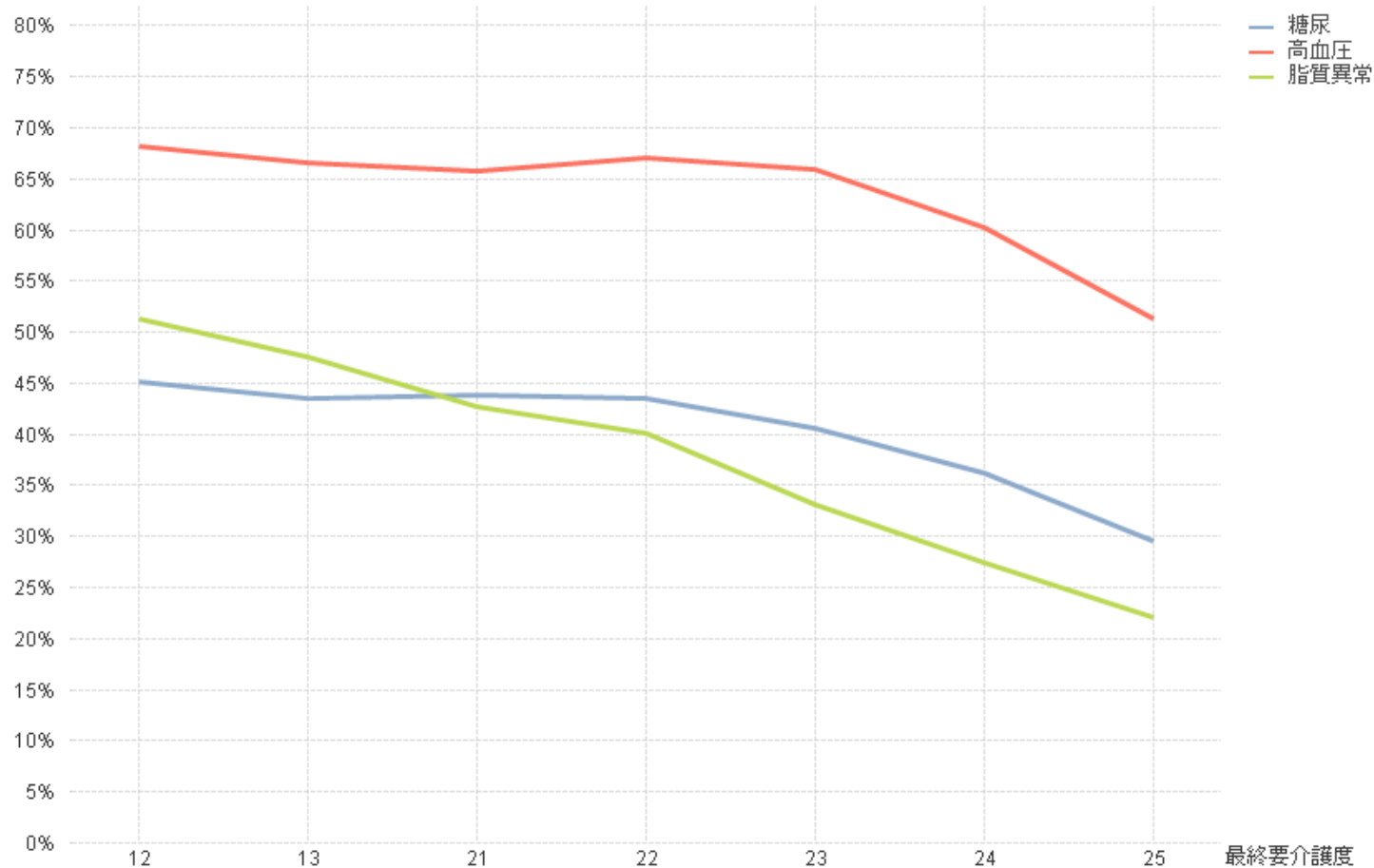
眼の疾患、耳の疾患、皮膚の疾患のICD10別罹患者数は以下のとおりである。

サ...	ICD10名称	患者数
	2016 皮膚炎,詳細不明	4152
	2016 皮膚乾燥症<乾皮症>	3659
	2016 屈折の障害,詳細不明	3143
	2016 白内障,詳細不明	2461
	2016 結膜炎,詳細不明	2443
	2016 涙線のその他の障害	1469
	2016 自覚的視覚障害	1466
	2016 そう<掻>痒症,詳細不明	1184
	2016 急性アトピー性結膜炎	1094
	2016 その他	7784

最終要介護度	眼	耳	皮膚
	42.08%	11.32%	52.96%
12	58.16%	21.11%	51.43%
13	54.69%	18.39%	51.78%
21	43.04%	13.40%	49.06%
22	42.49%	12.18%	54.04%
23	36.90%	6.22%	54.74%
24	33.29%	5.01%	56.21%
25	30.08%	4.49%	54.95%

3. 介護の状況 -疾病の要介護度別比較-

g)生活習慣病基礎疾患



全体の平均では、高血圧は64%、糖尿病は41%、脂質異常症は38%となっている。

基礎疾患のICD10別罹患者数は以下のとおりである。

サ...	ICD10名称	患者数
2016	本態性(原発性<一次性>)高血圧(症)	9175
2016	詳細不明の糖尿病	4058
2016	高脂(質)血症,詳細不明	3476
2016	純型高コレステロール血症	3390
2016	インスリン非依存性糖尿病<NIDDM>	2640
2016	心不全(うっ血性)を伴わない高血圧性心疾患	1478
2016	インスリン非依存性糖尿病<NIDDM> 合併...	660
2016	詳細不明の糖尿病 眼合併症を伴うもの	528
2016	詳細不明の糖尿病 腎合併症を伴うもの	265
2016	その他	882

最終要介護度	糖尿	高血圧	脂質異常
	40.91%	64.20%	37.98%
12	45.07%	68.20%	51.24%
13	43.47%	66.61%	47.52%
21	43.82%	65.76%	42.75%
22	43.50%	67.14%	40.10%
23	40.56%	65.92%	33.05%
24	36.21%	60.29%	27.52%
25	29.62%	51.37%	22.14%