

申込受付期間を延長しました。
申込締切:令和6年2月29日(木)まで

ITと経営の専門家が

無料で



中小企業・個人事業者の
ITツール導入・利活用を
手厚くサポートします！



ITと企業経営の双方の知見をもつ
専門家が2回の面談を通して、
経営課題・業務フローの課題を
整理・見える化し、IT活用可能性を
無料でアドバイスいたします。

※ 活用できる国補助金等の支援策についても
可能な限りご案内いたします。

お問合せ先：久留米市 商工観光労働部 商工政策課

！裏面をご確認ください！

久留米市中小企業DX促進診断

検索

詳しい内容は、ウェブで検索、または
二次元バーコードから市HPをご覧ください。

Tel : 0942-30-9133

Fax : 0942-30-9707

Mail: syoko@city.kurume.lg.jp

久留米市HP



中小企業DX促進診断事業 ご利用のながれ

1 申込	電話または電子申込フォーム※にて利用申込みを行ってください。 ※下記の二次元バーコードまたは市HPよりアクセスできます。
2 日程調整	専門家訪問の日程調整のため、受託事業者(一般社団法人IT経営コンサルティング九州)より、電話にてご連絡いたします。
3 ヒアリング	ITで解決したい経営課題・業務フロー課題等について専門家が対面にてヒアリングを実施します。
4 提案	貴社が抱える課題を整理し、課題に対応したITツールをご提案します。 あわせて、活用可能な補助金等の支援策をご紹介します。

申込は右記まで	電子申込 フォーム		または	久留米市 商工政策課 TEL : 0942-30-9133 (平日 9:00 ~ 17:00)
申込受付期間	令和6年2月29日(木)まで ※ 申込受付期間を延長しました。			

※ 久留米市内に事業所・店舗を有する中小企業・個人事業者が対象です。

中小企業DX促進診断事業 相談事例



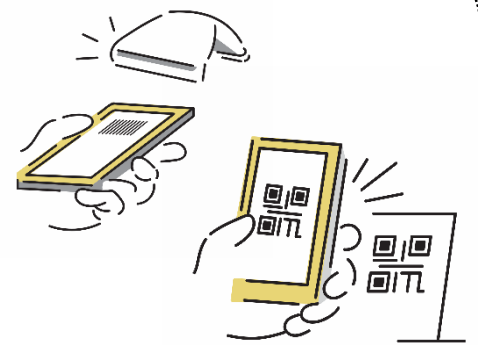
アナログな業務が多く残っており、書類が増える一方。書類の保管場所にも困っています。

デジタル化で解決できそうだけど、何から手をつけてよいか…



ITツール導入について検討中。各ベンダーの資料はそろったが、違いが理解できず…

ツールの比較についてアドバイスをいただき、社内での検討材料にしたい。



キャッシュレス決済を導入したいのですが、何からはじめればよいのでしょうか。

決済サービスも様々あるようなので、選び方や導入後のフローについても教えてほしい。