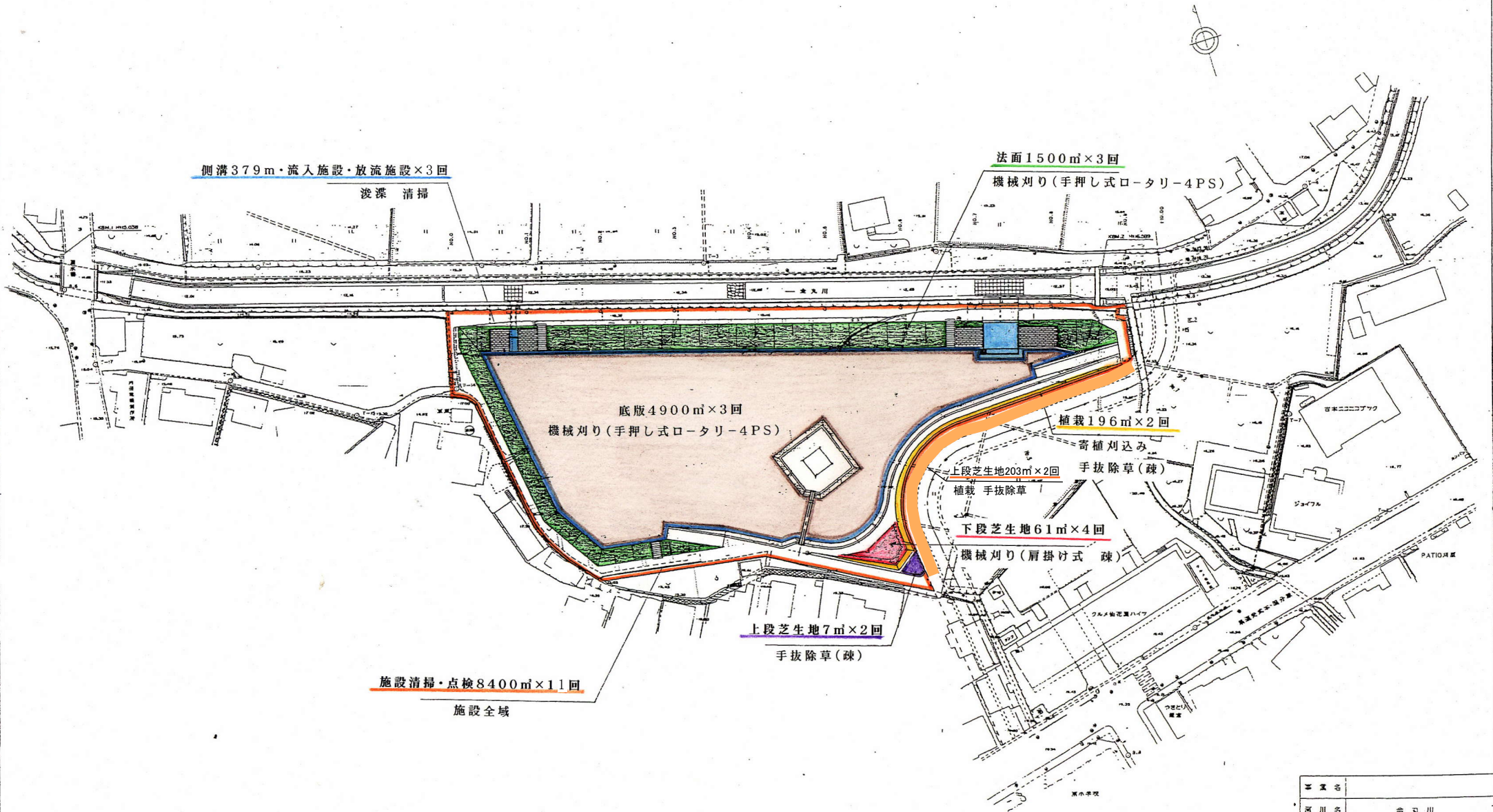


金丸川貯留施設平面図



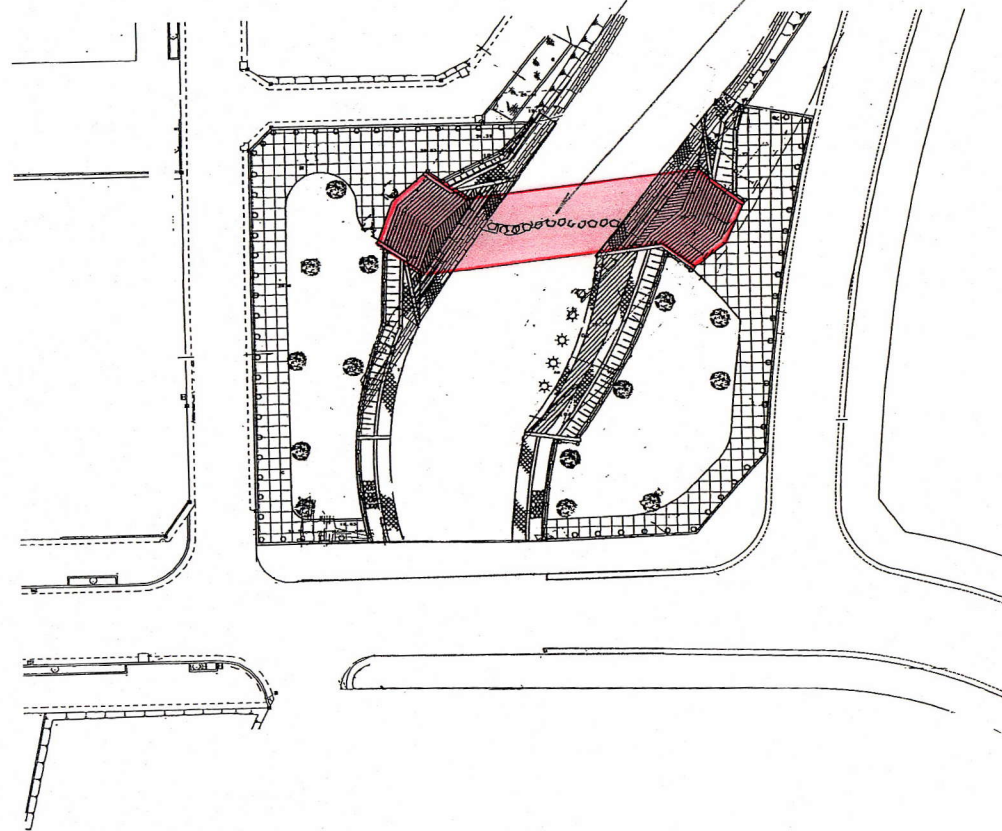
事業名	
河川名	金丸川
工事名	金丸川貯留施設
工事場所	久留米市園分町 湖永池内
図面名称	平面図
縮尺	S=1:500 図面番号
設計	製図 写図
久留米市公園土木管理事務所	

桃太郎川親水施設平面図



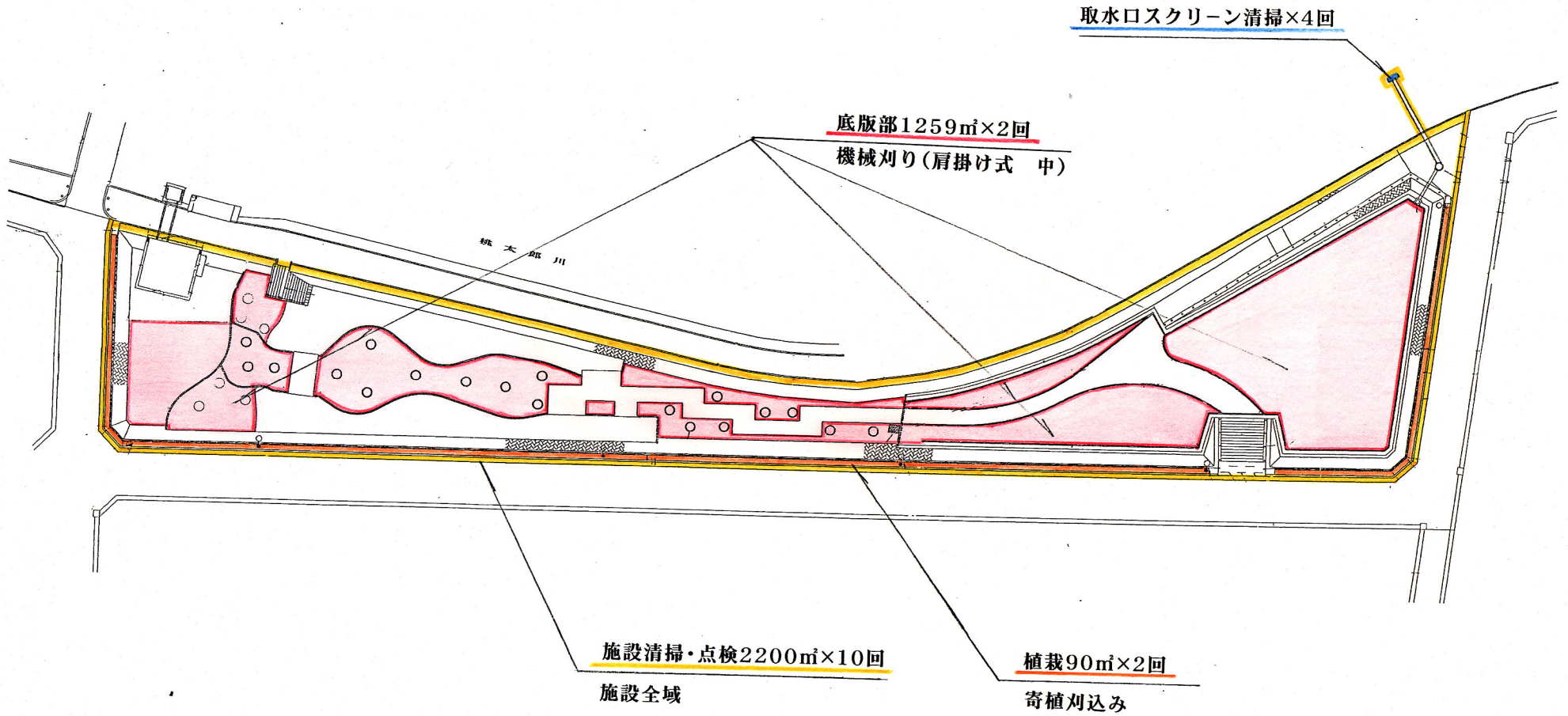
施設清掃・点検200m²×20

親水護岸階段部・階段部間河床部



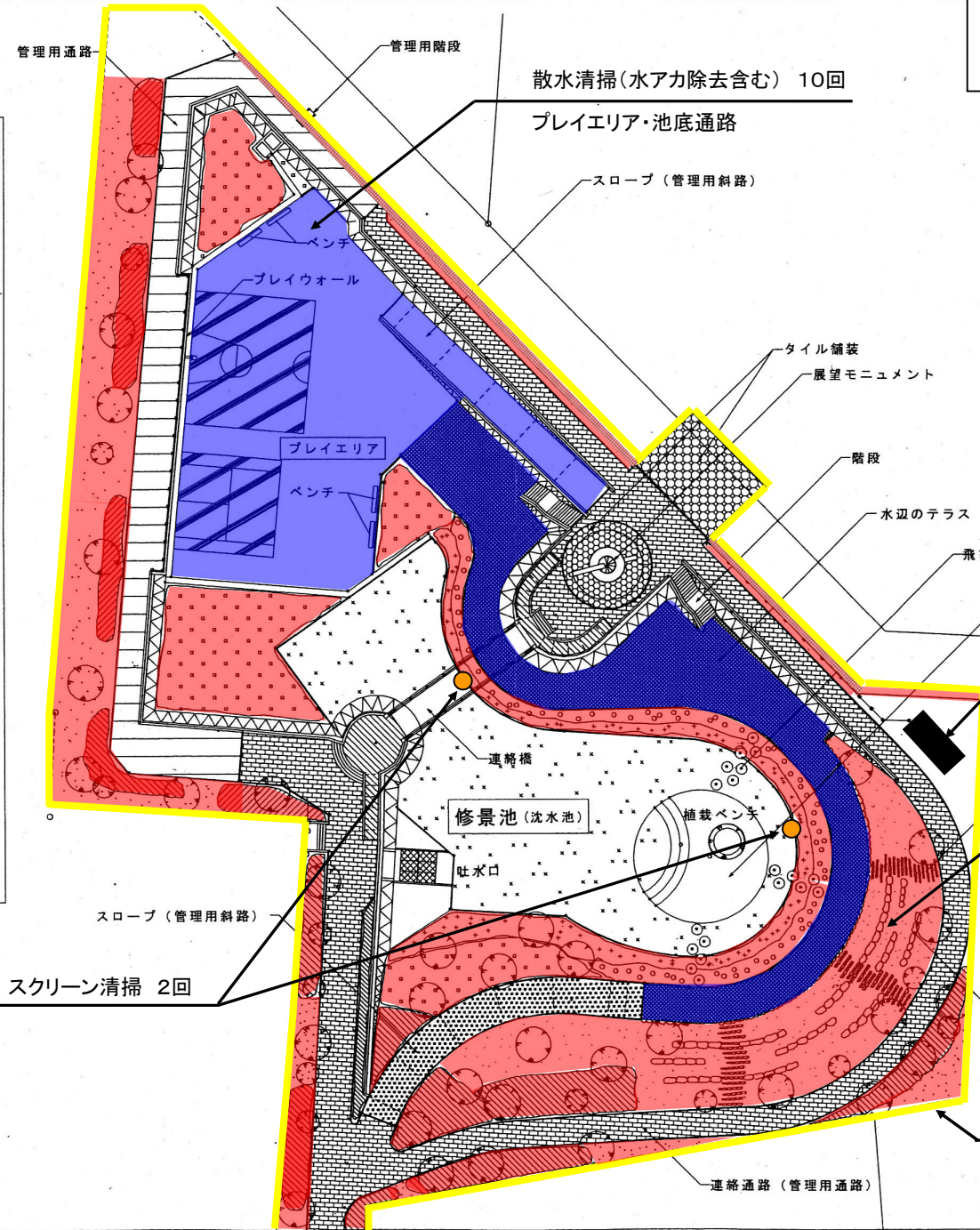
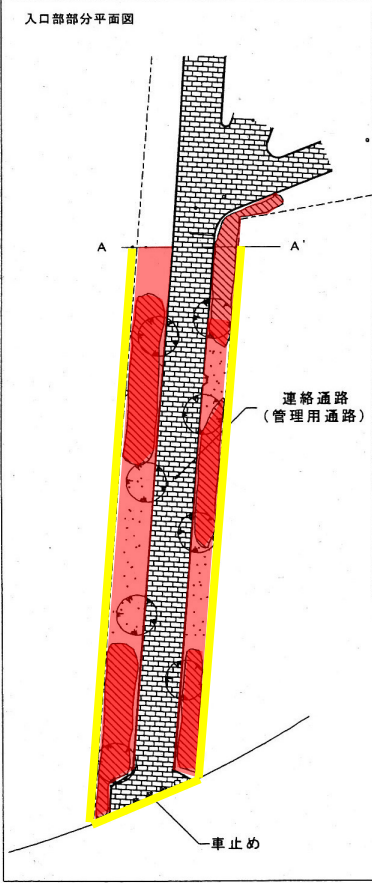
事業名			
河川名	桃太郎川		
工事名	桃太郎川親水施設整備工事		
工事箇所	久留米市市町上河内地区内		
図面名			
縮尺	1:250	図面番号	
設計	製図	写図	
久留米市公園土木管理事務所			

上津・藤光7号調整池平面図



図面番号	
図面名	平面図 7号調整池 (カシロ公園)
縮尺	1:250
久留米市公園土木管理事務所	

荒瀬川南調整池 平面図



散水清掃(水アカ除去含む) 10回

プレイエリア・池底通路

スロープ (管理用斜路)

タイル舗装
展望モニュメント

階段

水辺のテラス

飛び石ステップ

観水テラス
タイマー設定 1回

ポンプ室内

自然石ステップ
機械除草(肩掛式) 3,366 m² × 2回

天端草地・法面芝・荒瀬川法面芝
天端・法面・地底植栽帯

腰石積み

施設清掃・点検 8,746 m² × 10回
施設全域

スクリーン清掃 2回

スロープ (管理用斜路)

連絡通路 (管理用通路)

車止め

連絡通路 (管理用通路)

管理用通路

管理用階段

プレイウォール

プレイエリア

ベンチ

修景池 (沈水池)

植栽ベンチ

連絡橋

吐水口

荒瀬川北調整池 平面図



施設清掃・点検 909 m² × 10回

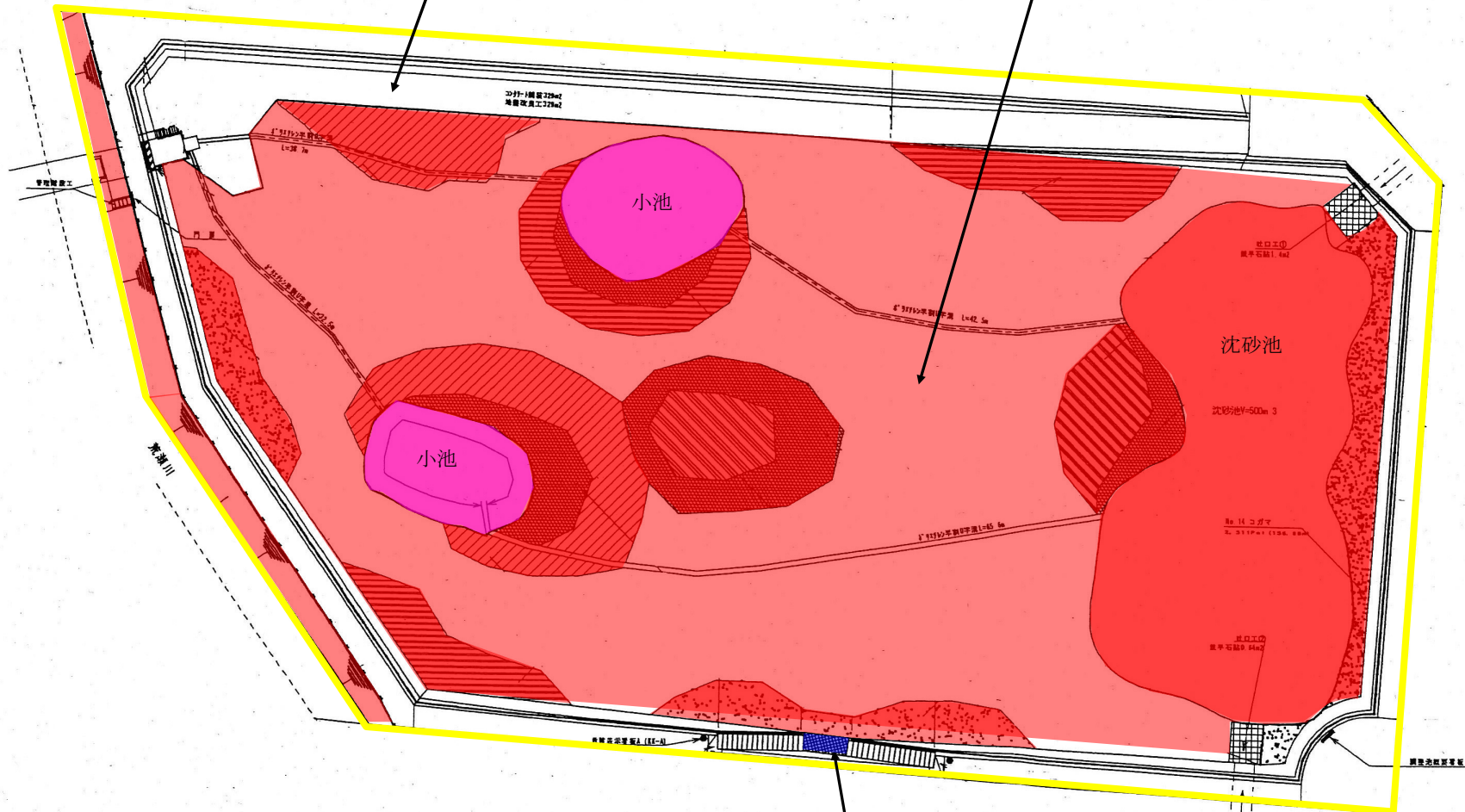
清掃: 天端通路・階段部

点検: 施設全域

機械除草(肩掛式) 6,542 m² × 2回

池底草地・池底植栽帯・荒瀬川法面芝

コガマ部・小池・沈砂池



散水清掃(水アカ除去含む) 10回

階段下自然石張部

位置図 S=1/7,000



金丸川貯留施設



上津・藤光1号調整池

上津・藤光5号調整池

上津・藤光6号調整池

上津・藤光7号調整池

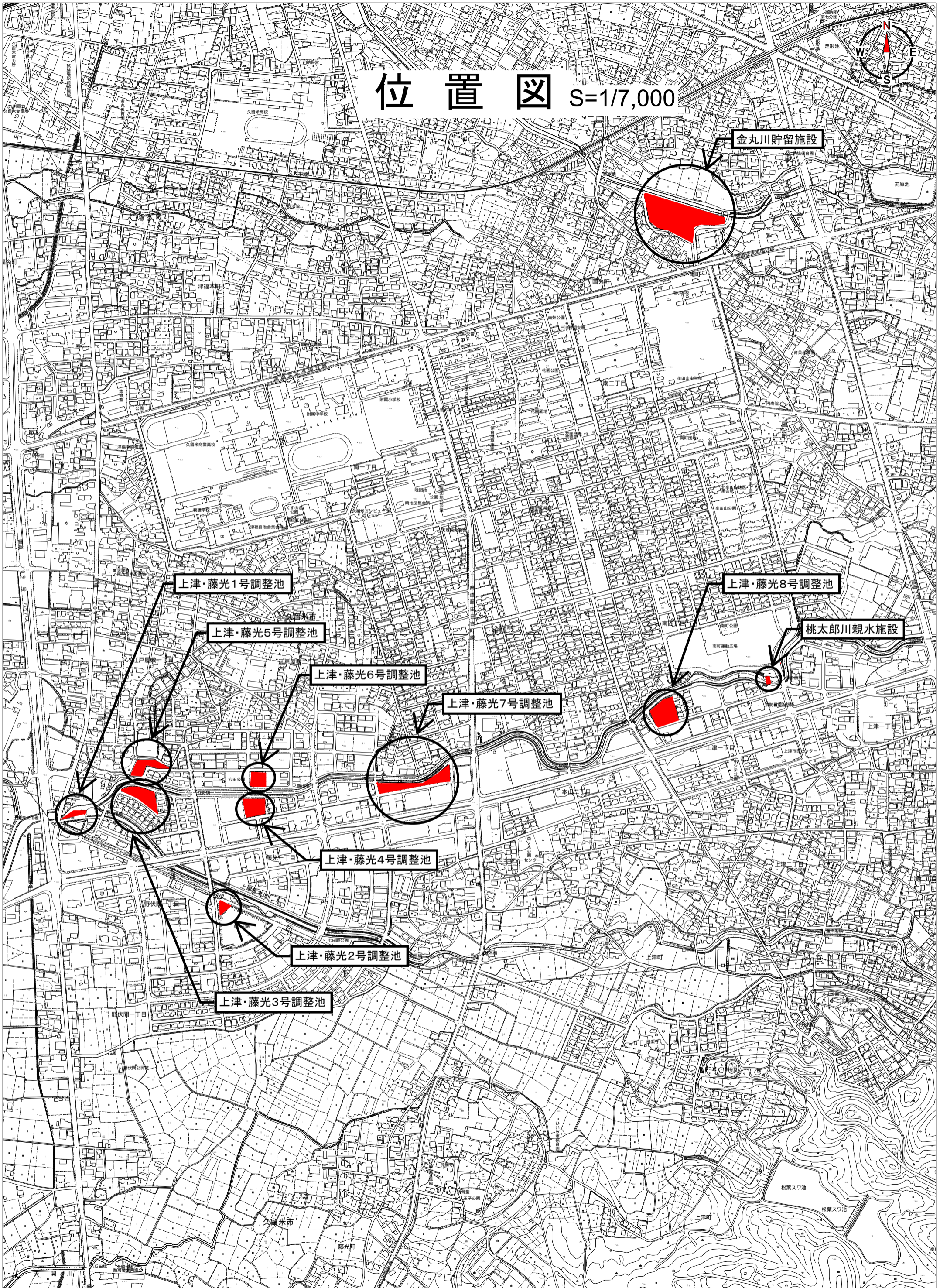
上津・藤光8号調整池

桃太郎川親水施設

上津・藤光4号調整池

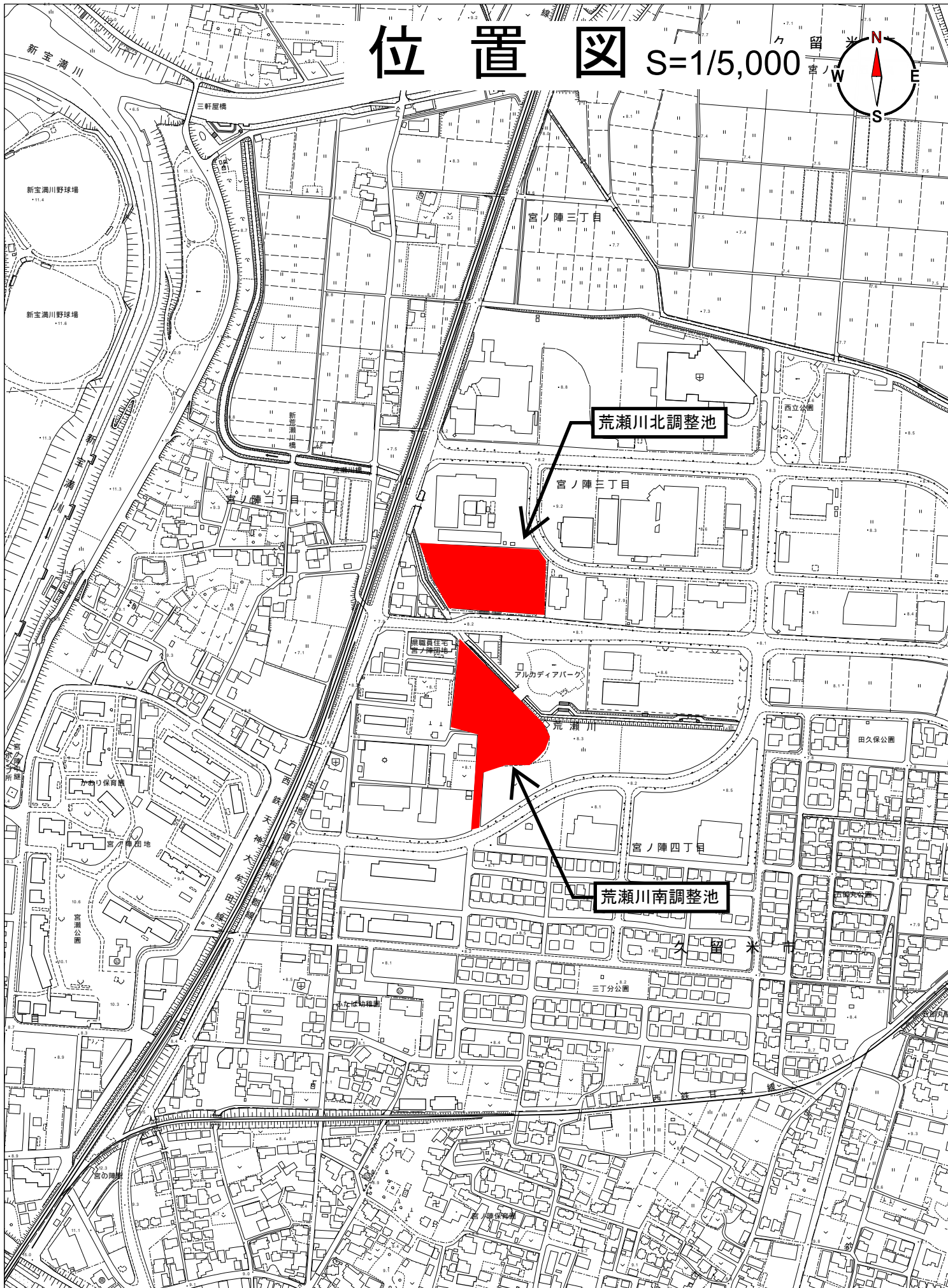
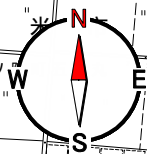
上津・藤光2号調整池

上津・藤光3号調整池



位置図

S=1/5,000



荒瀬川北調整池

宮ノ陣三丁目

テルカディアパーク

荒瀬川南調整池

宮ノ陣四丁目

三丁目

新宝満川

新宝満川野球場

新宝満川野球場

三軒屋橋

宮ノ陣三丁目

西立公園

田久保公園

かおり保育園

宮瀬公園

宮の陣

宮の陣