

# 当初設計書

設  
計

精  
算

起工番号 : 浸農整第902号

工期 : 170日間

会計年度 : 令和 6 年度

単価世代 : 令和06年03月11日 農林

事業名 : 流域湛水減災対策事業

諸経費率 : 農林施設機械 令和05年10月

工事名 : フラップゲート (M-17 古門) 設置業務委託

設計部課名 : 三潞総合支所 環境建設課

工事場所 : 久留米市 三潞町生岩 地内

設  
計  
の  
概  
要

(当初設計)

フラップゲート新設 (W2,000 × H1,700)

扉体設置 N=3門

戸当り金物設置 N=3門

開閉装置設置 N=3台

コンクリート工 N=1式

## 本 工 事 費 内 訳 書

費 目 ・ 工 種 ・ 種 別 ・ 細 目	数 量	単 位	単 価	金 額	明細単価番号	基 準
小形水門扉設備(新設)	1	式				
【工場製作】	1	式				
材料費	1	式				
主要部材費 扉体 (3門)	1	式				
鋼板 SUS304, PL9	976.8	kg			単 6 号	
鋼板 SUS304, PL12	23.4	kg			単 7 号	
鋼板 SUS304, PL16	1.5	kg			単 8 号	
溝形鋼 SUS304, [150*75*6	486.3	kg			単 9 号	
丸鋼 SUS304, 30	3	kg			単 10 号	
平鋼 SUS304, FB38*6	41.4	kg			単 11 号	
副部材費 扉体 (3門)	1	式				
副部材費 扉体	9	%				

## 本 工 事 費 内 訳 書

費 目 ・ 工 種 ・ 種 別 ・ 細 目	数 量	単 位	単 価	金 額	明細単価番号	基 準
部品費 扉体 (3門)	1	式				
部品費 扉体	5	%				
水密ゴム 合成ゴム, P30	36.3	kg			単 12 号	
製作補助材料費 扉体 (3門)	1	式				
製作補助材料費 扉体	13	%				
主要部材費 戸当り金物 (3門)	1	式				
鋼板 SUS304, PL6	126	kg			単 13 号	
鋼板 SUS304, PL12	73.2	kg			単 7 号	
鋼板 SUS304, PL25	25.8	kg			単 14 号	
山形鋼 SUS304, L100*100*6	123.6	kg			単 15 号	
丸鋼 SUS304, 30	3	kg			単 10 号	
鋼板 SS400, PL6	11.4	kg			単 16 号	

## 本 工 事 費 内 訳 書

費 目 ・ 工 種 ・ 種 別 ・ 細 目	数 量	単 位	単 価	金 額	明細単価番号	基 準
山形鋼 SS400, L40*40*5	11.4	kg			単 17 号	
副部材費 戸当り金物 (3門)	1	式				
副部材費 戸当り金物	6	%				
部品費 戸当り金物 (3門)	1	式				
部品費 戸当り金物	1	%				
製作補助材料費 戸当り金物 (3門)	1	式				
製作補助材料費 戸当り金物	13	%				
機器単体費	1	式				
開閉装置 手動, 9.8KN用	3	台				
開閉装置架台 SS他, 手動, 9.8KN用	3	台				
開閉装置カバー SUS304, 手動, 9.8KN用	3	個				
シーブ SUS304, PCD150	3	個				

## 本 工 事 費 内 訳 書

費 目 ・ 工 種 ・ 種 別 ・ 細 目	数 量	単 位	単 価	金 額	明細単価番号	基 準
ワイヤーロープ SUS304, 8*(7*37)*L6500	3	本				
SCシャックル SUS304, 8*(7*37)用	3	個				
労務費	1	式				
工場製作費 扉体(3門)	1	式			単 18 号	
工場製作費 戸当り(3門)	1	式			単 19 号	
塗装費	1	式				
扉体 酸洗い	15	m2			単 20 号	
戸当り 酸洗い	2	m2			単 21 号	
直接経費	1	式				
トラッククレーン(油圧伸縮ジブ型) 4.9t吊(長期割引)	9	日				
電気溶接機[ディーゼルエンジン駆動・直アーク・排:2] 最大溶接電流 200A	12	供用日				
雑器具損料	2	%				

## 本 工 事 費 内 訳 書

費 目 ・ 工 種 ・ 種 別 ・ 細 目	数 量	単 位	単 価	金 額	明細単価番号	基 準
直接製作費計	1	式				
間接労務費	1	式				
工場管理費	1	式				
製作工事原価	1	式				
【据付工事】	1	式				
輸送費 扉体,戸当り,開閉装置	1	式			単 22 号	
据付労務費 扉体,戸当り,開閉装置	1	式			単 23 号	
据付材料費 扉体,戸当り,開閉装置	3	%			単 24 号	
据付補助材料費 扉体,戸当り,開閉装置	1.5	%			単 25 号	
既設扉体取外費	1	門			単 26 号	
鉄スクラップ 運搬含む,ヘビーH1	0.5	t			単 27 号	
直接工事費計						

## 本 工 事 費 内 訳 書

費 目 ・ 工 種 ・ 種 別 ・ 細 目	数 量	単 位	単 価	金 額	明細単価番号	基 準
共通仮設費計	1	式				
共通仮設費(率化)	1	式				
共通仮設費率分	1	式				
純工事費	1	式				
現場管理費	1	式				
据付間接費	1	式				
据付工事原価	1	式				
設計技術費	1	式				
工事原価	1	式				
一般管理費等	1	式				
工事価格	1	式				
消費税等相当額	1	式				





## 本 工 事 費 内 訳 書

費 目 ・ 工 種 ・ 種 別 ・ 細 目	数 量	単 位	単 価	金 額	明細単価番号	基 準
排水路工事	1	式				
コンクリート工	1	式				
コンクリート削孔 23*205	134	孔			単 1 号	
アンカー差筋 SD295 (L=250) ,樹脂カプセル 13	134	本			単 2 号	
コンクリート打設 24-8-25(早強) ,W/C55%以下	3	m3			単 3 号	
型枠 一般型枠	11	m2			単 4 号	
仮設工	1	式				
仮設工 大型土のう	1	式			単 5 号	
直接工事費計						
共通仮設費計	1	式				
共通仮設費(率化)	1	式				
共通仮設費率分	1	式				

## 本 工 事 費 内 訳 書

費 目 ・ 工 種 ・ 種 別 ・ 細 目	数 量	単 位	単 価	金 額	明細単価番号	基 準
純工事費	1	式				
現場管理費	1	式				
工事原価	1	式				
一般管理費等	1	式				
工事価格	1	式				
消費税等相当額	1	式				
合計						

# フラップゲート（M-17 古門）設置業務委託

## 特記仕様書

令和6年3月

久留米市 三潞総合支所 環境建設課

## 第1条 適用範囲

本仕様書は、フラップゲート（M-17 古門）設置業務委託（以下「本業務」という。）に適用する。本業務の履行にあたっては、本仕様書によるほか、各項によるものとする。

- (1) 福岡県農林水産部土木工事共通仕様書（福岡県農林水産部）
- (2) 施設機械工事等共通仕様書（福岡県農林水産部）
- (3) 土木工事施工管理基準（農業農村整理事業）（福岡県農林水産部農産漁村振興課）
- (4) 土地改良事業計画設計基準
- (5) 河川管理施設等構造令・同施工規則
- (6) コンクリート標準示方書
- (7) 鋼構造物計画設計技術基準「水門編」
- (8) 日本産業規格（JIS）
- (9) 水門鉄管技術基準
- (10) 鋼道路橋塗装・防食便覧
- (11) その他関係諸法規等基準

## 第2条 業務目的

本業務箇所は、県営江島線（クリーク）より山ノ井川へ排水する合流部である。現在、集中豪雨と筑後川からの潮の干満の影響が重なり、山ノ井川の水位が上昇し、県営江島線へ水が逆流する現象が発生している。これらにより、浸水被害が拡大し、住民の人命・財産が脅かされている。今回、フラップゲートを設置することにより、浸水被害の軽減を図る。

## 第3条 業務場所

- (1) 場所 久留米市 三潁町生岩 地内

## 第4条 業務内容

- (1) 扉体設置  
(SUS304) N=3門
- (2) 開閉装置設置  
(手動, 9.8KN用) N=3台
- (3) 戸当り金物設置  
(SUS304, SS400) N=3門
- (4) コンクリート工  
(24-8-28 (早強) W/C55%以下, アンカー差筋 (SD295) L=250mm, 樹脂カプセルφ13) N=1式

## 第5条 工事各種保険

- (1) 請負者は、第三者等の安全確保をすべてに優先するために、作業に伴い第三者に与えた損害を補填する保険に加入すること。  
請負者は工事に従事する者の業務上の負傷等に対する補償に必要な金額を担保するため、法廷外の労災保険に付さなければならない。  
なお、請負者は上記保険の証券等（人の選定について請負者は契約内容が分かるもの）の写しを監督職員に提出すること。
- (2) 下請負人を選定するに当たっては、久留米市内に本店を有するものの中から選定するよう努めなければならない。

## 第6条 交通保安規則

- (1) 業務時間は、原則として、交通に与える影響の少ない昼間時間帯とする。(9:00～17:00)  
やむを得ず、休日及び作業時間の変更を必要とする場合は、事前に監督職員と協議すること。
- (2) 業務の実施に際して行なう交通制限等に関しては、発注者及び関係機関と十分協議し業務区間内においては、公衆に迷惑を及ぼさないよう努めるととともに現場状況に応じて適切な保安設備を設置し、公衆に危害を及ぼさないよう努めること。  
尚、保安設備を施しているにも拘らず公衆の事故、危害・既設構造物等に損傷が発生したときは請負者の負担によりその損害賠償等の責任を負わなければならない。
- (3) 請負者は、業務完了次第、業務箇所を速やかに整理し交通等に支障がないようにする。

## 第7条 その他

- (1) 請負者は、業務に先立ち発注者に施行に際しての関係書類（業務着手届、施工計画書、承諾図書等）を提出し承認を得なければならない。
- (2) 業務完了後、社内検査（試運転含む）を行い、（社内検査合格書、業務完了届）を提出すること。  
作業中第三者及び施設物等に損害を与えた場合は、直ちに発注者に報告しなければならない。
- (3) 本業務箇所は農業用水利施設であるため、水門操作人等、地元水利関係者と事前に協議を行うこと

## 第8条 暴力団排除に関する事項

請負者は、本業務の実施にあたり、次に掲げる事項を遵守しなければならない。

- (1) 暴力団から不当要求を受けた場合は、毅然として拒否し、その旨を速やかに監督員に報告するとともに、所轄の警察署に届出を行い、捜査上必要な協力を行うこと。暴力団等から不当要求による被害又は業務妨害を受けた場合は、その旨を速やかに監督員に報告するとともに、所轄の警察署に被害届けを提出すること。
- (2) 暴力団等から不当要求による被害又は委託妨害を受けた場合は、その旨を速やかに監督員に報告するとともに、所轄の警察署に被害届けを提出すること。
- (3) 排除対策を講じたにもかかわらず、委託に遅れが生じるおそれがある場合は、速やかに監督員と工程に関する協議を行うこと。

#### 第9条 暴力団排除に係る下請契約に関する事項

請負者は、本業務の下請業務に関して、次に掲げる事項を遵守しなければならない。

- (1) 下請契約（二次以降の下請契約を含む）の相手として暴力団等と関係のある業者を選定してはならない。なお違反した場合は、指名停止措置および下請契約の解除を求める場合もあること。
- (2) 下請契約を締結するときは、請負者は、下請負人から「誓約書（下請負人用）」を提出させ、その写しを監督員へ提出すること。

#### 第10条 障害者差別の解消に関する事項

請負者は、本業務の実施に当たって、障害を理由とする差別の解消に関する法律（平成25年法律第65号）を遵守するとともに、発注者の取扱いに準じて、障害者に対する合理的配慮の提供をしなければならない。

#### 第11条 疑義

本業務の作業において、業務遂行上確認しておかなければならない事項や疑義が生じた場合には、直ちに監督員へ確認・協議し、手戻りが生じないようにしなければならない。

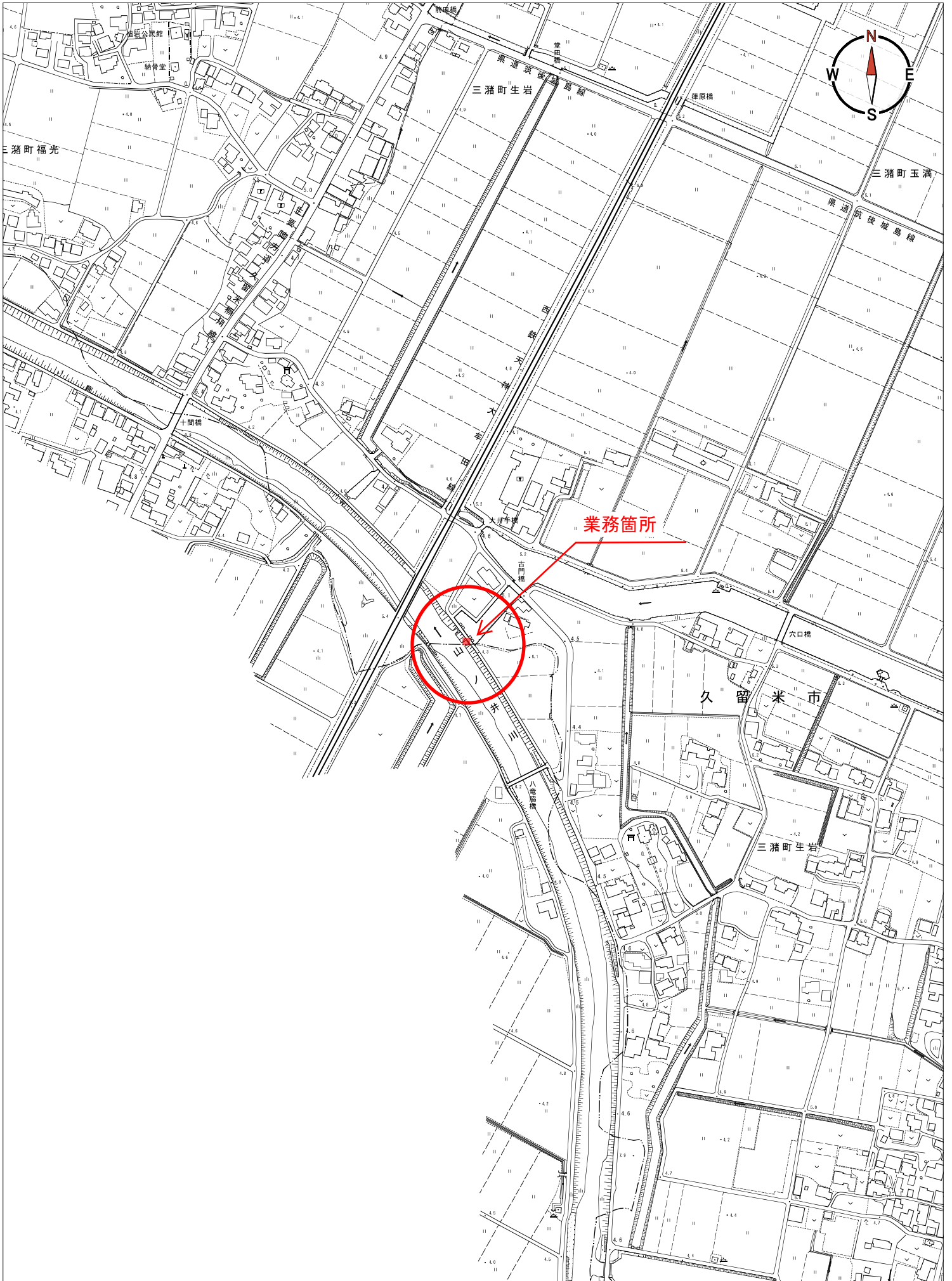
#### 第12条 秘密の厳守

請負者は、本業務に関するすべての事項について機密に厳守し、他に漏らしたり転用したりしてはならない。

#### 第13条

仕様書に明記されている『工事』は『業務』と読み替えるものとする。

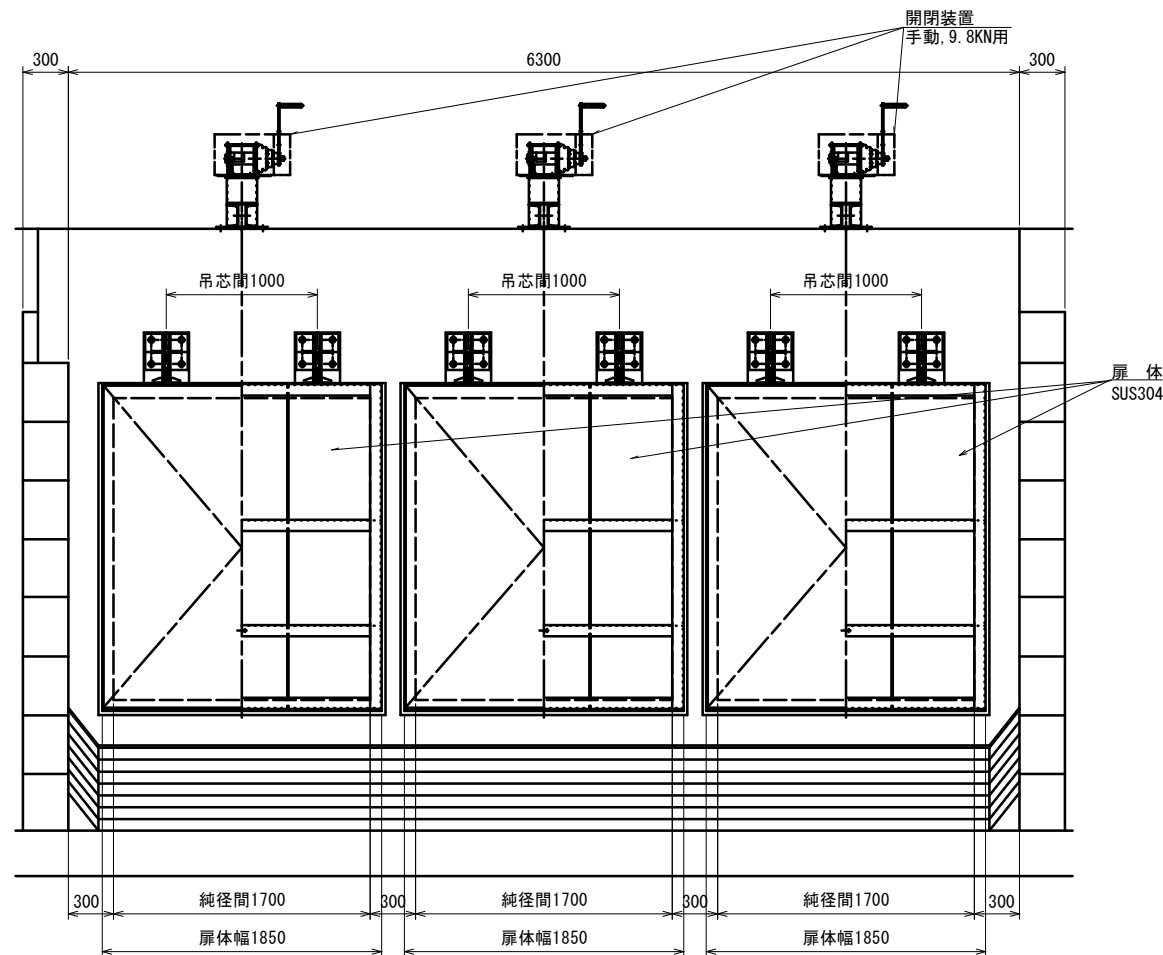
# 位置図



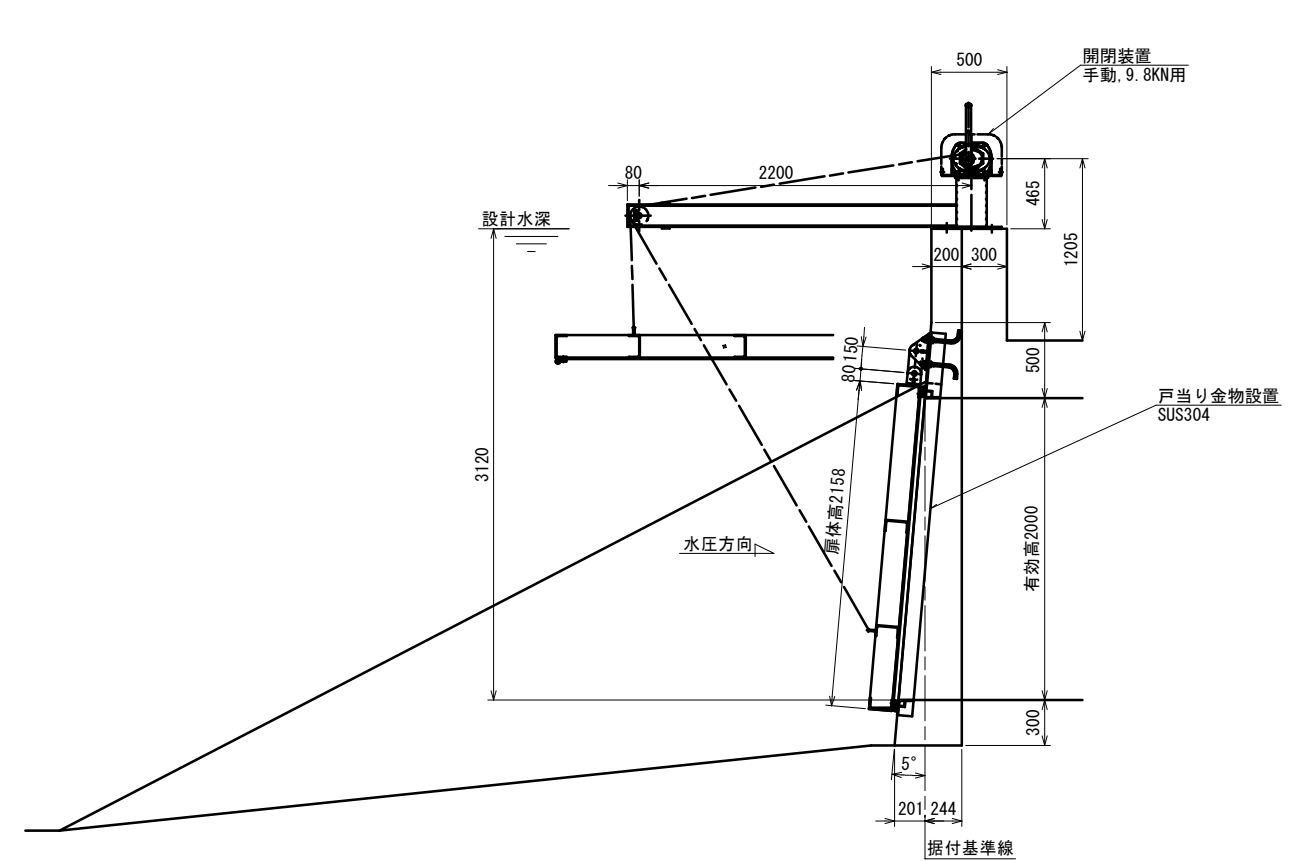
ゲート一般図 S=1:25

設計仕様			
型式	ステンレス製フラップゲート		
純径間	1.700m		
有効高	2.000m		
設置数	3門		
設計水深	外水深	3.120m	-
	内水深	0.000m	-
水密方式	後面4方ゴム水密方式		
傾斜角度	5度		
主要材質	扉体	SUS304	
	戸当り	SUS304他	
備考			

正面図



側断面図



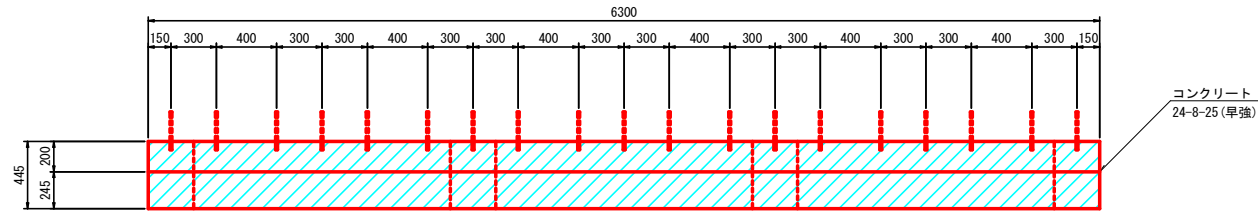
注意事項  
 ※本業務は概算数量で発注しているため、現地確認を行い、承諾図書を作成後、監督職員へ提出し承諾を得ること。

年度	令和6年度
事業名	流域湛水減災対策事業
業務名	フラップゲート(M-17 古門)設置業務委託
業務場所	久留米市 三瀬町生岩 地内
図面名	ゲート一般図(正面図、側面図)
縮尺	図示(A1印刷時) 図面番号 1/2
三瀬総合支所 環境建設課	

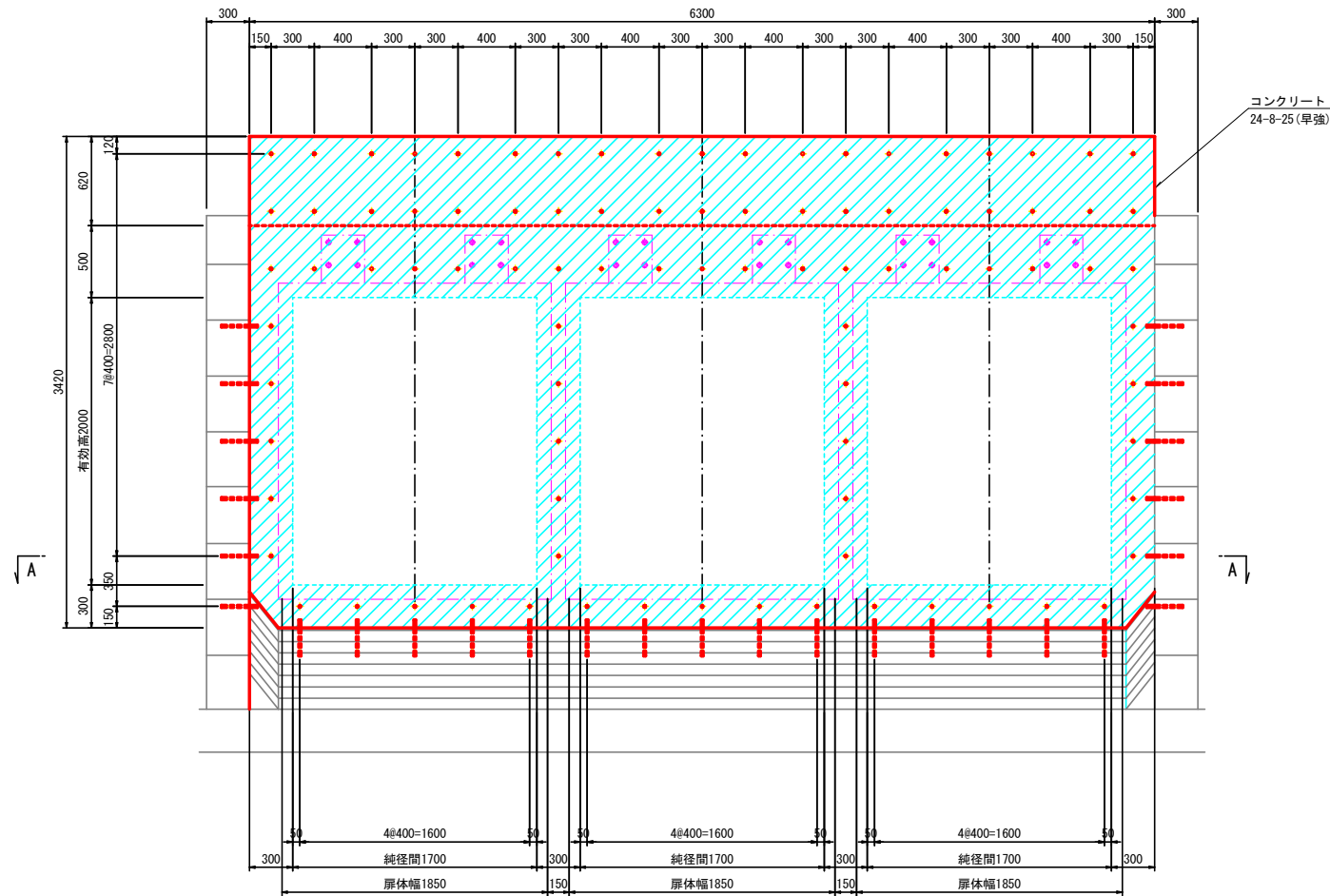


# コンクリート一般図 S=1:25

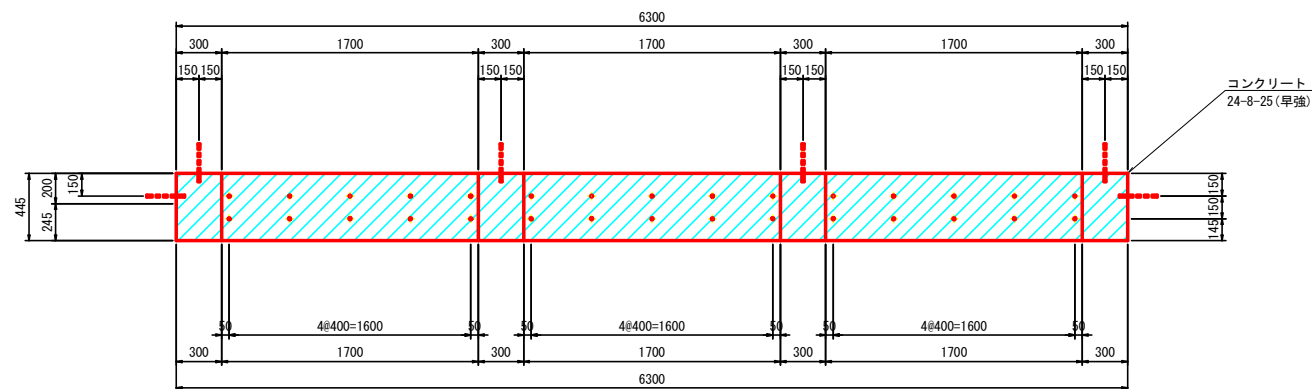
平面図



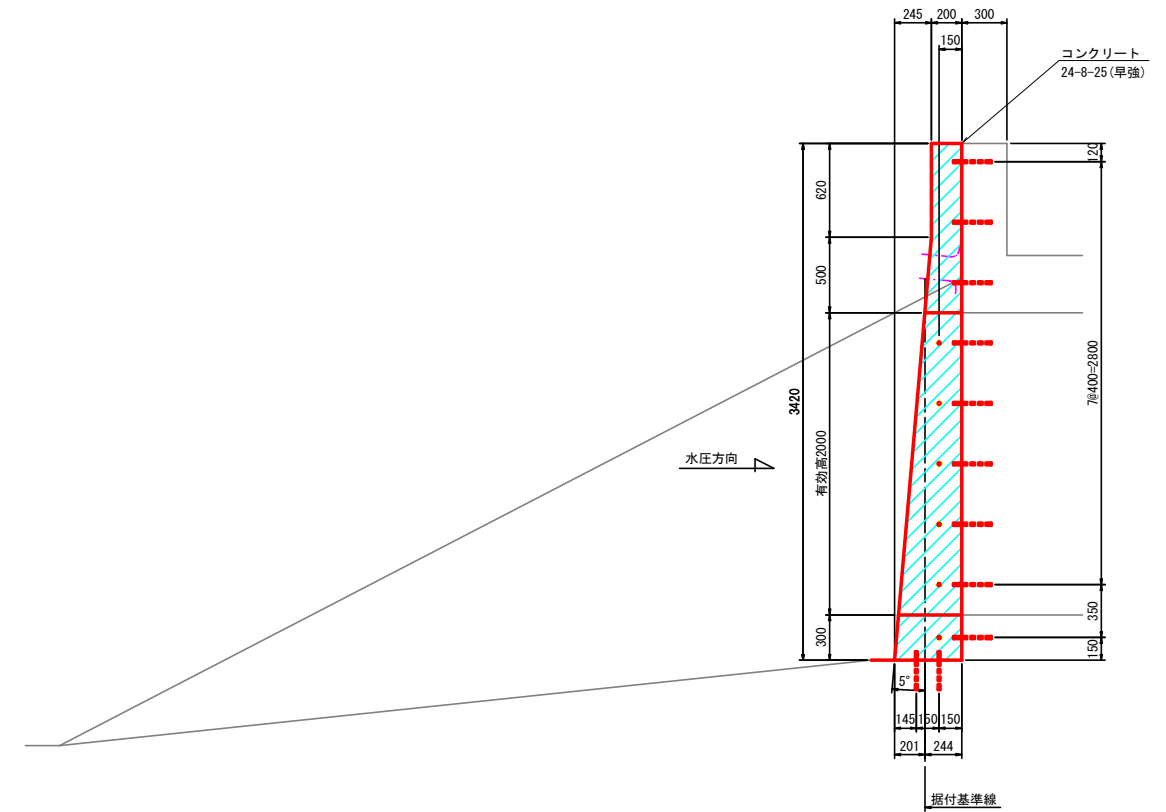
正面図



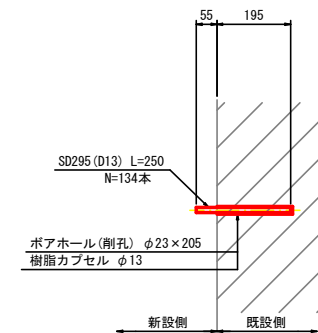
A - A



側断面図



アンカー差筋詳細図 S=1:10  
(参考図)



注) 既設との新旧接続面はチップングを行うこと  
既設コンクリートの劣化が激しい時には、補修・補強などの対策を行うこと

年度	令和6年度
事業名	流域湛水減災対策事業
業務名	フラップゲート(M-17 古門)設置業務委託
業務場所	久留米市 三瀬町生岩 地内
図面名	コンクリート一般図 (平面図、正面図、側面図、アンカー差筋詳細図)
縮尺	図示(A1印刷時) 図面番号 2 / 2
三瀬総合支所 環境建設課	