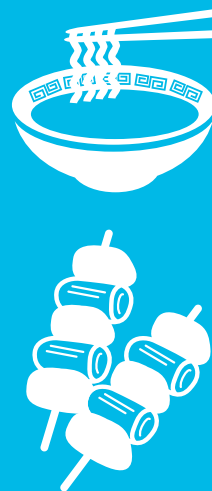


久留米をくるくる

気軽にサイクリングしよう!



久留米市コミュニティサイクル

くるくる

2015.06.27 スタート!



「くるくる」
とは?

「くるくる」は自転車の貸出・返却ができる複数のサイクルポートを利用したみんなで自転車をシェアする有料サービスです。自転車だからこそ、出会う風景やスポットにあなたも「くるくる」と出かけてみませんか?

設置場所

- JR久留米駅
- 西鉄久留米駅
- 花畑駅
- 東町公園
- 両替町公園
- 石橋文化センター

24h

いつでも!

年中無休で
利用可能



かんたん!

携帯電話を
使って簡単貸出



リーズナブル!

基本料金

1回利用 …… 100円/30分
1日利用 …… 500円/24h
定期利用 …… 1,000円/月



追加料金 【1回利用・定期利用】1回の利用時間が30分を超えた場合、30分毎に100円 【1日利用】1回の利用時間が24時間を超えた場合、24時間毎に500円(24時間以内での利用で追加料金は発生しません)

くるくるサポート
センター



0120-935-003

24時間対応

くるくる

検索

平成29年6月27日～

新料金



久留米市コミュニティサイクル

くるクル ^{もっと} がお得になります!

1回利用
30分/100円が

60分 ^{料金そのまま!} に拡大!

新設

定期の
長期契約
(3・6ヵ月プラン)

最大 16%OFF ^{1ヶ月定期と比べて}

料金プラン	現行	改定内容	追加料金
1回利用プラン	100円/30分	100円/60分	以降30分毎に100円
1日利用プラン	500円/24時間	現行と同じ	以降24時間毎に500円
1ヶ月定期プラン	1,000円/月	現行と同じ	一回の利用が30分を超えると 30分毎に100円
3ヶ月定期プラン	-	2,700円/3ヵ月	
6ヶ月定期プラン	-	5,000円/6ヵ月	

24h

いつでも!

年中無休で利用可能



かんたん!

携帯電話とICカード(nimoca・SUGOCA等)を使って簡単貸出

JR久留米駅サイクルポート



今後の「くるクル」サービス改善のため、アンケート調査を実施しております。以下のQRコードを読み込むとアンケートページへ移動します。ご協力よろしくお願いいたします。



くるクルサポートセンター



0120-935-003

24時間対応

くるクル

検索

●実施主体/久留米市 ●運営事務局/(株)JTB九州 久留米支店 [ベストアメニティビル2階]