

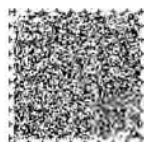
個別けんしんを受けられる 医療機関一覧

新型コロナウイルス感染症防止のため、医療機関へ
連絡のうえ、受診してください

所在地	医療機関名	健診	胃カメラ	胃リスク	子宮	乳	大腸	前立腺	肺・結核	骨	肝炎	電話番号		
あ	合川	合川さかもと内科	○		○			○	○	○		○	41-8585	
		きたがわ整形クリニック	●					○		○	○		45-0945	
		田中医院	○		○			○	○	○	○	○	43-6171	
	旭	久留米大学病院		●			●						31-7627 (胃カメラ) 31-7635 (乳)	
		荒木	岡田医院	○		○			○	○	○	○	○	27-3311
	岡部医院		○		○			○	○	○	○	○	27-0185	
	亀尾医院		●		○			○	○	○	○	○	26-5151	
	久留米南病院		●		○			○	○	○		○	26-0100	
	田尻外科胃腸科医院		○	●	○			○	○	○		○	26-6930	
	松枝医院		○		○			○	○	○	○	○	26-1453	
	う	梅満	河田産婦人科				○							32-2502
			重富外科医院	○		○			○	○	○	○	○	32-0707
ファミリークリニック陽なた			●		○			○	○	○	○	○	36-5050	
俣野内科医院			○		○			○	○	○		○	32-5710	
やまもとハートクリニック			●		○			○	○	○	○	○	48-5560	
え	江戸屋敷	矢野整形外科医院								○		33-1611		
お	大石	加茂内科医院	●		○			○	○	○	○	○	35-2609	
		大手	大手町クリニック	○	●	○			○	○	○	○	○	31-0077
	大橋	なご整形外科	○					○	○	○	○		47-1351	
		平塚医院	○		○			○	○	○	○	○	47-0018	
か	上津	あさひクリニック	●		○			○	○	○		○	65-3027	
		いわい内科胃腸科医院	○	●	○			○	○	○	○	○	22-0123	
		おかむら医院	○					○		○	○	○	22-0955	
		松浦整形外科医院										○	22-2300	
		まつもと医院	○	●	○			○	○	○	○	○	22-8181	
き	北野	石田医院	○		○			○	○	○	○	○	78-3295	
		大城診療所	●	●				○	○	○		○	78-2117	
		蒲池医院	●	●	○			○	○	○		○	78-3065	
		熊谷医院	●					○	○		○		78-4322	
		神代病院	●	●	○			○	○	○	○	○	78-3177	
		田中内科医院	○		○			○	○	○	○	○	78-4156	
		田中まさはるクリニック	○	●	○			○	○	○	○	○	41-3535	
京	田中循環器科内科医院	○		○			○	○	○	○	○	35-7378		

○は予約不要、●は要予約を示しています。

(※予約不要のものも予約が必要な場合があります。)



健診:特定健康診査、生活習慣病予防健康診査 胃カメラ:胃内視鏡検査(胃カメラ)
胃リスク:胃がんリスク検査 子宮:子宮頸がん検診 乳:乳がん検診 大腸:大腸がん検診
前立腺:前立腺がん検診 肺・結核:肺がん・結核検診 骨:骨粗しょう症検診 肝炎:肝炎ウイルス検査

個別けんしんを受けられる 医療機関一覧

新型コロナウイルス感染症防止のため、医療機関へ
連絡のうえ、受診してください

所在地	医療機関名	健診	胃カメラ	胃リスク	子宮	乳	大腸	前立腺	肺・結核	骨	肝炎	電話番号	
く	草野	井星医院	○				○	○	○	○	○	47-0072	
	榎原	久留米総合病院	●	●	○	○	○	○	○	○	○	33-1211	
		竹内クリニック	○		○			○	○	○		○	31-7070
高良内	半井病院	●		○			○	○	○		○	22-1308	
	渡辺医院	○		○			○	○	○	○	○	43-8570	
小頭	浅倉整形外科医院									○		34-0150	
こ	国分	いのくち医院	○	●	○		○	○	○	○	○	21-4662	
		久留米大学医療センター						○		○		○	22-6111
		竹田津医院	○	●	○			○	○	○	○	○	21-3720
		田中内科胃腸科医院	○					○	○	○		○	21-6361
		ツジ胃腸内科医院（乳のみ予約優先）	○	●	○		○	○	○	○	○	○	21-1582
		原田内科医院	●	●	○			○	○	○	○	○	22-1151
		松尾内科医院	●					○	○	○			22-0148
		宮原クリニック				○							22-3011
		薬師寺内科医院	●	●	○			○	○	○		○	21-2683
		薬師寺泌尿器科クリニック							○				22-0310
		渡辺レディースクリニック				○							21-1103
		小森野	久留米中央病院	●	●	○			○	○	○	○	○
星野医院	●			○			○	○	○		○	39-0500	
荘島	緒方胃腸科医院（胃内視鏡のみ予約優先）	○	○	○			○	○	○		○	34-8311	
し	城島	池田クリニック	○		○		○	○	○	○	○	62-3100	
		上野医院	○										62-0122
		誠一会 上野医院	●					○	○			○	62-3156
		寺崎医院	○		○			○	○	○	○	○	62-3336
		富田病院	○		○			○	○	○	○	○	62-3121
		原口医院	○		○			○	○	○		○	62-3329
		萬年内科	○	●	○			○	○	○	○	○	62-4161
城南	草場胃腸医院外科小児外科	○					○	○	○		○	34-2102	
	本間内科循環器内科	○		○			○	○	○	○	○	33-3421	
	迎甲状腺クリニック	●					○	○	○		○	50-5025	
白山	齋藤醫院	○					○		○			34-3110	
	丸山クリニック	○		○			○	○	○			33-2250	

受診方法・必要なもの

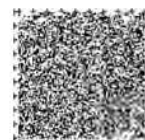
健康診査

がん検診・その他検診

医療機関一覧

集団けんしん一覧

お問い合わせ先



個別けんしんを受けられる 医療機関一覧

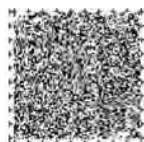
新型コロナウイルス感染症防止のため、医療機関へ
連絡のうえ、受診してください

所在地	医療機関名	健診	胃カメラ	胃リスク	子宮	乳	大腸	前立腺	肺・結核	骨	肝炎	電話番号	
し 新合川	いづみレディースクリニック				○							45-2300	
	癒しの森内科クリニック	●									○	65-6010	
	くるめ病院	○	●	○			○	○	○	○	○	43-5757	
す 取訪野	宇都内科医院	○										35-8220	
	小川内科医院	○		○			○	○	○		○	35-6611	
	翁産婦人科医院				○							46-8181	
	古賀整形外科医院									○		32-2925	
	三宮整形外科医院	●								○		34-7651	
	天神ウィメンズクリニック	○		○	○		○		○			38-0002	
	まえだ婦人科クリニック	●			○					○		36-6200	
	むたほとめきクリニック	●		○			○	○	○	○	○	46-0909	
	山下脳神経外科医院	○										21-9626	
せ 青峰	たがみ医院	○		○			○	○	○	○	○	43-1188	
	つむら診療所	○		○			○	○	○	○	○	43-9720	
	瀬下	三原医院	○		○			○	○	○		○	32-2509
		善導寺	香月内科ハートクリニック	○		○			○	○	○	○	47-1036
	境胃腸科内科医院		○	●	○			○	○	○		○	47-3558
	陶山クリニック		●		○			○	○	○	○	○	65-7925
にしごおり医院	○			○			○	○	○	○	○	47-0777	
宮崎胃腸科内科医院	○	●	○			○	○	○	○	○	47-5800		
やの医院	●		○			○	○	○	○	○	23-3000		
た 大善寺	池尻医院	○		○			○	○	○		○	26-2427	
	井上内科医院	○	●	○			○	○	○	○	○	51-3380	
	かたやまクリニック	●										26-1700	
	大善寺医院	○		○			○	○	○	○	○	27-3851	
	藤吉内科消化器科医院	○	●	○			○	○	○	○	○	51-3007	
	みやじまクリニック				○							51-3188	
た 太郎原	岡田脳神経外科医院	○		○			○	○	○	○	○	45-0220	
	田主丸 市外局番 0943	いけどう循環器内科医院	○					○	○	○		○	72-1233
		緒方クリニック	○	●	○			○	○	○	○	○	72-1771
		熊谷医院	○					○	○	○		○	72-2316
		くまがえクリニック	○		○			○	○	○	○	○	72-2528
		竹下胃腸科内科医院	○	●	○			○	○	○	○	○	72-3007
		田主丸中央病院	●	●	○		●	○	○	○	○	○	72-2727

○は予約不要、●は要予約を示しています。

(※予約不要のものも予約が必要な場合があります。)

健診:特定健康診査、生活習慣病予防健康診査 胃カメラ:胃内視鏡検査(胃カメラ)
胃リスク:胃がんリスク検査 子宮:子宮頸がん検診 乳:乳がん検診 大腸:大腸がん検診
前立腺:前立腺がん検診 肺・結核:肺がん・結核検診 骨:骨粗しょう症検診 肝炎:肝炎ウイルス検査



個別けんしんを受けられる 医療機関一覧

新型コロナウイルス感染症防止のため、医療機関へ
連絡のうえ、受診してください

所在地	医療機関名	健診	胃カメラ	胃リスク	子宮	乳	大腸	前立腺	肺・結核	骨	肝炎	電話番号	
た	田主丸 市外局番 0943	中野内科医院	○	●	○			○	○	○	○	72-2827	
		原田小児科内科医院	○					○	○	○		○	73-0195
		日野医院	○		○				○	○		○	72-3027
		深川レディースクリニック(妊婦)	●			○					○	○	72-1122
		宮崎整形外科									○		72-1000
		やのクリニック	○		○			○	○	○		○	72-2464
		吉村病院	○		○			○	○	○		○	72-3131
ち	中央	くるめ駅前クリニック									○	32-8311	
		田中内科クリニック	●		○			○	○	○	○	○	32-2655
		とみおかレディースクリニック				○							39-6678
		音成神経内科・内科クリニック	○					○	○	○			36-6855
		山田整形外科医院									○		39-2020
		山本内科医院	○					○	○	○	○		35-5377
		つ	津福今	田中外科胃腸科クリニック	○		○			○	○	○	○
中田循環器科内科クリニック	○							○	○	○		○	30-3211
山手医院	○				○			○	○	○		○	33-1830
津福本	内山内科医院		○		○			○	○	○		○	32-9168
	聖マリアヘルスケアセンター		●	●	○	○	●	○		○	○	○	35-5522 36-0722(肝炎)
	聖ルチア病院		●										33-1581
	田山メディカルクリニック		○		○		○	○	○	○	○	○	34-0021
	福井レディースクリニック					○					○		39-2288
	牟田内科医院		●	●	○			○	○	○	○	○	33-1955
	山本クリニック		●										36-3466
て	天神	新古賀クリニック 健康管理センター	●	●	○	○	●	○	○	○	○	○	35-3170
		天神田中内科医院	●		○			○	○	○	○	○	38-2360
		広田クリニック	●						○				37-2595
と	通東	植田泌尿器科医院						○	○			30-3161	
な	長門石	くらたクリニック	○		○			○	○	○		○	35-5543
		田崎クリニック				○							33-7227
		なかなみ泌尿器科							○				36-2080
		西村医院	○		○			○	○	○	○	○	32-8712
		森山整形外科院	●		○			○		○	○		30-1625
	南薫西	木下医院	○		○			○	○	○	○	○	32-4625
に	西	安達医院	○		○			○	○	○	○	○	27-5312
		今立内科クリニック	○		○			○	○	○	○	○	21-3331
		おだ内科医院	○		○			○	○	○	○	○	32-4986

受診方法・必要なもの

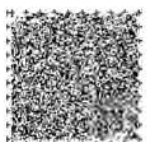
健康診査

がん検診・その他検診

医療機関一覧

集団けんしん一覧

お問い合わせ先



個別けんしんを受けられる 医療機関一覧

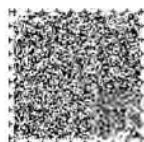
新型コロナウイルス感染症防止のため、医療機関へ
連絡のうえ、受診してください

所在地	医療機関名	健診	胃カメラ	胃リスク	子宮	乳	大腸	前立腺	肺・結核	骨	肝炎	電話番号
に 西	内藤クリニック	●		○			○	○	○	○	○	39-7711
	内藤病院		●	○			○	○	○	○	○	32-1212
	花畑診療所	○									○	37-1199
	花畑病院	●		○			○	○	○	○	○	32-4565
	堀川病院	○	●	○			○		○	○	○	38-1200
の 野中	古賀内科クリニック	○		○			○	○	○		○	38-7350
	小坪内科・消化器内科	●		○			○	○	○	○	○	32-9768
	柴田循環器科内科医院	●		○			○	○	○	○	○	36-1777
	ひらつか内科循環器内科	●									○	36-3366
	宮崎内科循環器内科	○		○			○	○	○		○	41-0011
	吉武泌尿器科医院							○				31-0011
	野伏間	野伏間クリニック	○		○			○	○	○	○	26-0066
は 花畑	稲田内科クリニック	●		○			○	○	○		○	46-8255
	筒井医院	●					○	○	○		○	32-4114
	まさ乳腺クリニック(乳のみ予約優先)			○		○	○		○	○	○	46-1100
	よしかいクリニック	●	●	○			○	○			○	39-4114
	原古賀	伴医院	●	●	○			○	○	○	○	○
ひろつおなかクリニック		○	●	○			○	○	○	○	○	39-2228
東	青木内科・消化器科クリニック	●	●	○			○	○	○	○	○	30-6030
	下津浦内科医院	●		○			○	○	○		○	36-0620
	天神胃腸クリニック	●	●	○			○	○	○	○	○	35-4701
	戸次クリニック	○	●	○			○	○	○	○	○	33-3123
東合川	久留米記念病院	●		○			○	○	○			45-1811
	さとうメディカルクリニック	○		○			○	○	○		○	48-0881
	日高大腸肛門クリニック	○	●	○			○	○	○	○		44-7737
ひ 東郷原	小篠医院	●		○			○	○	○		○	32-1068
	親和胃腸科内科医院	○		○			○	○	○	○	○	32-4013
	村岡外科医院	○		○			○	○	○	○	○	32-8889
	やまうちクリニック	○	●	○			○	○	○	○	○	32-7011
日吉	行徳内科胃腸科循環器科診療所	○		○			○	○	○		○	32-5175
	楠病院	○	●	○			○	○	○	○	○	35-2725
	心血医院(ここちいいん)	●		○			○	○	○	○	○	65-5129
	日吉いのうえ小児科										○	36-0633
	文化街診療所	●		○			○	○	○		○	33-3903
みやはら産婦人科医院				○							33-3331	

○は予約不要、●は要予約を示しています。

(※予約不要のものも予約が必要な場合があります。)

健診:特定健康診査、生活習慣病予防健康診査 胃カメラ:胃内視鏡検査(胃カメラ)
胃リスク:胃がんリスク検査 子宮:子宮頸がん検診 乳:乳がん検診 大腸:大腸がん検診
前立腺:前立腺がん検診 肺・結核:肺がん・結核検診 骨:骨粗しょう症検診 肝炎:肝炎ウイルス検査



個別けんしんを受けられる 医療機関一覧

新型コロナウイルス感染症防止のため、医療機関へ
連絡のうえ、受診してください

所在地	医療機関名	健診	胃カメラ	胃リスク	子宮	乳	大腸	前立腺	肺・結核	骨	肝炎	電話番号	
ふ	藤光	高良台リハビリテーション病院	●	●	○		○	○	○	○	○	51-3838	
	藤山	上津中央クリニック	●	●	○		○	○	○		○	21-8022	
		日高整形外科病院	●								○	○	22-5700
ほ	蛭川	野原内科循環器科医院	○				○	○	○	○	○	32-2969	
み	御井	白地整形外科・スポーツクリニック								○		41-0379	
		つつみ内科医院	○		○		○	○	○		○	44-0941	
		天寿堂医院	○		○		○	○	○	○	○	45-3000	
		みい内科クリニック	○									○	41-1031
		矢取クリニック	○		○		○	○	○			○	43-4343
	三瀧	いしばし循環器内科	●		○			○	○	○		○	64-6111
		古賀医院	○		○			○	○	○		○	65-0240
		十連クリニック	●					○	○		○	○	65-1133
		ハイジア内科	○		○			○	○	○	○	○	55-9550
		本村泌尿器科医院	○					○	○	○			65-1623
		安本病院	○	●	○			○	○	○	○	○	64-2032
		矢野医院	○		○			○	○	○	○		65-1235
	吉村医院	○					○	○	○		○	64-2443	
	南	愛康内科医院	●		○			○	○	○	○	○	21-5556
		クリニック南町	○									○	21-8155
		はるた医院	○	●	○			○	○	○	○	○	22-8100
		ひだか子どもクリニック	●		○			○	○			○	22-0119
		宮崎クリニック	○	●	○			○	○	○	○	○	21-9431
	宮ノ陣	アルカディアクリニック	●		○			○	○	○		○	33-8877
		亀尾医院	●		○			○	○	○		○	34-0226
		古賀病院 21	●	●	○			○	○	○	○	○	38-3333
		徳安医院	○		○			○	○	○	○	○	32-3129
		ひまわり A クリニック	●	●	○			○	○	○	○	○	30-2030
む	六ツ門	秋吉内科	●		○		○	○	○	○	○	32-5645	
		弥永協立病院	●	●	○		●	○		○		○	33-3152
も	本山	井上クリニック	●		○		○	○	○	○	○	51-0050	
や	安武	淡河医院	○				○	○	○	○	○	27-2504	
		すみたクリニック	○		○			○	○	○	○	○	51-3333
		ならはら整形外科医院	○					○		○	○		27-0755
		松岡病院	●		○			○	○	○			26-2151
		みつい医院	○		○			○	○	○	○	○	27-9966
	山川追分	赤司内科医院	○					○	○	○			44-2095
		出口外科胃腸科医院	●		○			○	○	○		○	43-2329
	山本	久留米リハビリテーション病院	●				○	○	○		○	43-8033	

受診方法・必要なもの

健康診査

がん検診・その他検診

医療機関一覧

集団けんしん一覧

お問い合わせ先

