

健康診査について

特定健康診査

問診、身体測定、血圧測定、血液検査、尿検査



一定の基準のもと、医師が必要と認めた場合にのみ、心電図検査・眼底検査・貧血検査も実施します。

- ・ 前日は飲酒や激しい運動を控え、十分な睡眠をとってください。
- ・ 健診前 10 時間は、水以外の摂取を控えてください。
- ・ 尿検査がありますので、月経（生理）中を避けて受診してください。



対象年齢

久留米市国民健康保険に加入している
40～74 歳の方（令和 4 年 3 月 31 日現在）

- ◎ 対象の方には 5 月下旬に受診券を郵送しています。
- ◎ 生活習慣病などで治療中の方も受診できます。

受診方法と費用

医療機関で **無料**
 集団会場で **無料** \おトク!



通常は約 **8,000 円** です

※市の補助で**無料**で受けられます!

市国保特定健診の受診者に
毎月抽選で
賞品プレゼント!

あわせて**200名**様に当たる! ※写真は賞品の一例です

※ 当選者は、久留米市公式 LINE（健康づくり受信設定）にて受診券整理番号で発表いたします。



早く受けると
当選確率アップ!

生活習慣病予防健康診査

特定健康診査と同検査

対象年齢

- ① **35～39 歳の方**（令和 4 年 3 月 31 日現在）
- ② **40 歳以上で各医療保険の被保険者・被扶養者に該当しない方**
（生活保護受給者等）

受診方法と費用

医療機関で **500 円**
 集団会場で **500 円**

がん検診・その他検診について



ご加入の医療保険に関わらず
久留米市民が対象です

肺がん・結核検診

胸部エックス線検査



対象年齢

40 歳以上の方
（令和 4 年 4 月 1 日現在）

受診方法と費用

医療機関で **500 円**
 集団会場で **500 円**

- ・ 妊娠中の方（可能性がある方）は受診できません。

大腸がん検診

便潜血検査（2 日分）



対象年齢

40 歳以上の方
（令和 4 年 4 月 1 日現在）

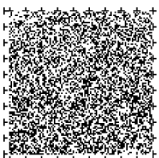
受診方法と費用

医療機関で **700 円**
 集団会場で **500 円**

- ・ 検査キット受け取り後は、決められた使用方法・保管方法を守り、指定された時間・場所に提出してください。
- ・ 月経（生理）中を避けて便を採取してください。

無料クーポン
対象

41 歳の方（昭和 55 年 4 月 2 日～昭和 56 年 4 月 1 日生）



胃がん検診

胃内視鏡検査（胃カメラ） ← 又は → 胃部エックス線検査（バリウム）



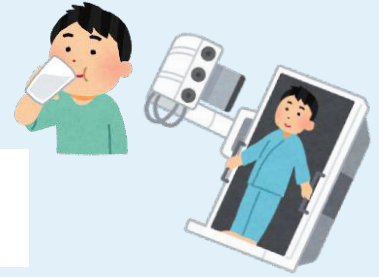
対象年齢

令和3年4月2日～令和4年4月1日の間に

偶数年齢になる50歳以上の方

受診方法と費用

医療機関で **2,000円**



受診方法と費用

集团会場で **600円**

- ・前日及び当日の食事・水分制限等については、受診する医療機関の指示に従ってください。
- ・妊娠中の方（可能性がある方）は受診できません。
- ・消化性潰瘍などの胃疾患で治療中の方は、主治医や検診実施機関にご相談ください。

- ・妊娠中の方（可能性がある方）や嚥下困難な方、バリウムを飲んで気分が悪くなったことがある方は受診できません。
- ・検査の前日21時以降から検査終了までは食事ができません（ガム等も不可）。前日23時以降は水分もなるべくとらないでください。
- ・前日は飲酒不可、当日の朝は喫煙不可です。

子宮頸がん検診

視診・内診・
子宮細胞診



綿棒のようなもので子宮頸部の細胞をこすり取り、がん細胞等がないか調べます。

対象年齢

20歳以上の女性

（令和4年4月1日現在）

受診方法と費用

医療機関で **900円**

集团会場で **400円**

- ・月経（生理）中を避けて受診してください。
- ・妊娠中の方（可能性がある方）の集团会場での受診はできません。医療機関にご相談ください。
- ・子宮の摘出手術を受けた方は検査できないことがあります。現在、子宮頸部の病気などを治療中の方は、主治医の指示に従ってください。

無料クーポン
対象

21歳女性（平成12年4月2日～平成13年4月1日生）

乳がん検診

マンモグラフィ検査



対象年齢

令和3年4月2日～令和4年4月1日の間に

**偶数年齢になる
40歳以上の女性**

受診方法と費用

	40歳代	50歳以上
医療機関で	1,000円	700円
集团会場で	700円	400円

- ・妊娠中の方（可能性がある方）、授乳中の方（断乳後まもない方）、豊胸術を受けた方、ペースメーカーを挿入されている方は受診できません。

無料クーポン
対象

41歳女性（昭和55年4月2日～昭和56年4月1日生）

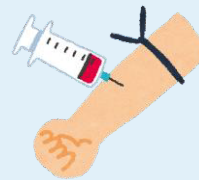
大切なお知らせ

令和4年度（来年度）以降
子宮頸がん検診を受診できる頻度が
「2年に1回」に変わります

令和4年度以降の対象者は、20歳以上の偶数年齢の女性のみとなります。令和3年度中に偶数年齢になる女性は、来年度は対象外となるため、今年度忘れずに受けましょう。

前立腺がん検診

血液検査



対象年齢

50歳以上の方

（令和4年4月1日現在）

受診方法と費用

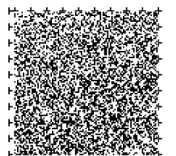
医療機関で **400円**

前立腺から分泌されるPSAという物質の濃度を調べます。

- ・前立腺に刺激が加わると鋭敏に反応するので、検査前1週間は激しい運動や自転車乗車を控えてください。
- ・尿道・肛門・直腸等の検査後1カ月間は受診をご遠慮ください。

必ずお読みください【がん検診の注意事項】

- **自覚症状がある方は検診の対象となりません。**速やかに医療機関を受診されることをお勧めします。
- 問診の内容や検診の結果、精密検査や治療が必要となった場合は、保険診療扱いとなり別途料金が必要となります。
- がん検診では、がんを100%見つけられるわけではありません。検診後に気になる症状がある場合は、早めに医療機関を受診しましょう。
- がん検診では、がんでなくても精密検査や治療が必要と判定される場合があります。また、生死にかかわらず、放置しても進行しないがんが見つかる場合があります。治療や検査が行われることがあります。



受診方法・必要なもの

健康診査

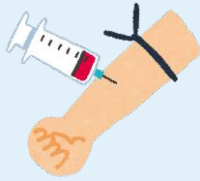
がん検診・その他検診

医療機関一覧

集团けんしん一覧

お問い合わせ先

胃がんリスク検査 | 血液検査



ヘリコバクターピロリ菌の抗体量と胃の萎縮度を調べます。

対象年齢

令和3年4月2日～令和4年4月1日の間に
41歳・46歳になる方
(41歳時に受診した方は対象外)

受診方法と費用

医療機関で **500円**

- ・ 将来胃がんになるリスクを判定する検査です。胃がんを発見する検査ではありません。
- ・ 対象の方には5月末頃に受診券をお送りしています。受診時には必ずお持ちください。
- ・ 過去に市が実施する同検査を受けた方、胃切除術やピロリ菌除菌治療を受けた方は受診できません。

8020 歯っぴー検診 | 歯周ポケット測定等



歯と歯ぐきの間の深さを測り、歯周病や虫歯がないかを確認します。

対象年齢

令和3年4月2日～令和4年4月1日の間に
40・50・60・70歳になる方

受診方法と費用

歯科医療機関で **500円**

- ・ 対象者には、4月末頃に案内通知・問診票をお送りしています。
- ・ 検診の結果、歯石除去、治療を行う場合は保険診療となり、別途自己負担が生じます。詳しくは、各歯科医療機関にお尋ねください。

骨粗しょう症検診 | 骨量測定 (DEXA 法等)



DEXA法(腰椎などのエックス線検査)またはその他の検査法により骨量を測定します。

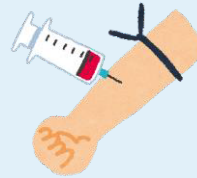
対象年齢

令和3年4月2日～令和4年4月1日の間に
25・30・35・40・45・50・55・60・65・70歳になる女性

受診方法と費用

医療機関で **500円・800円**
(検査法により異なる)
集团会場で **300円**

肝炎ウイルス検査 | 血液検査



対象年齢

検査時に **20歳以上**の方

受診方法と費用

医療機関で **無料**

- ・ 過去に肝炎ウイルス検査や肝炎治療を受けた方は対象外です。

要精密検査になったら

精密検査を受けるまでが検診です

がん検診の目的は、**がんを早期発見**し適切な治療を行うことで、**がんによる死亡を減らす**ことです。市の検診で「要精密検査」と判断された方は、「がんの可能性」がある状態です。「たまたまだろう」「自分は大丈夫」と自己判断せず、必ず精密検査を受けましょう。

【大腸がん検診の例】

市のがん検診



便潜血検査

2日分の便を採取し、便潜血(血液が混じっていないか)を確認します。

精密検査



大腸内視鏡検査 保険診療

肛門から内視鏡を入れて、大腸の中に異常がないか詳しく検査します。

※ 「治療中の方」や「前回の検診を受けて経過観察中の方」は、がん検診を受けるかどうか主治医にご相談ください。

