

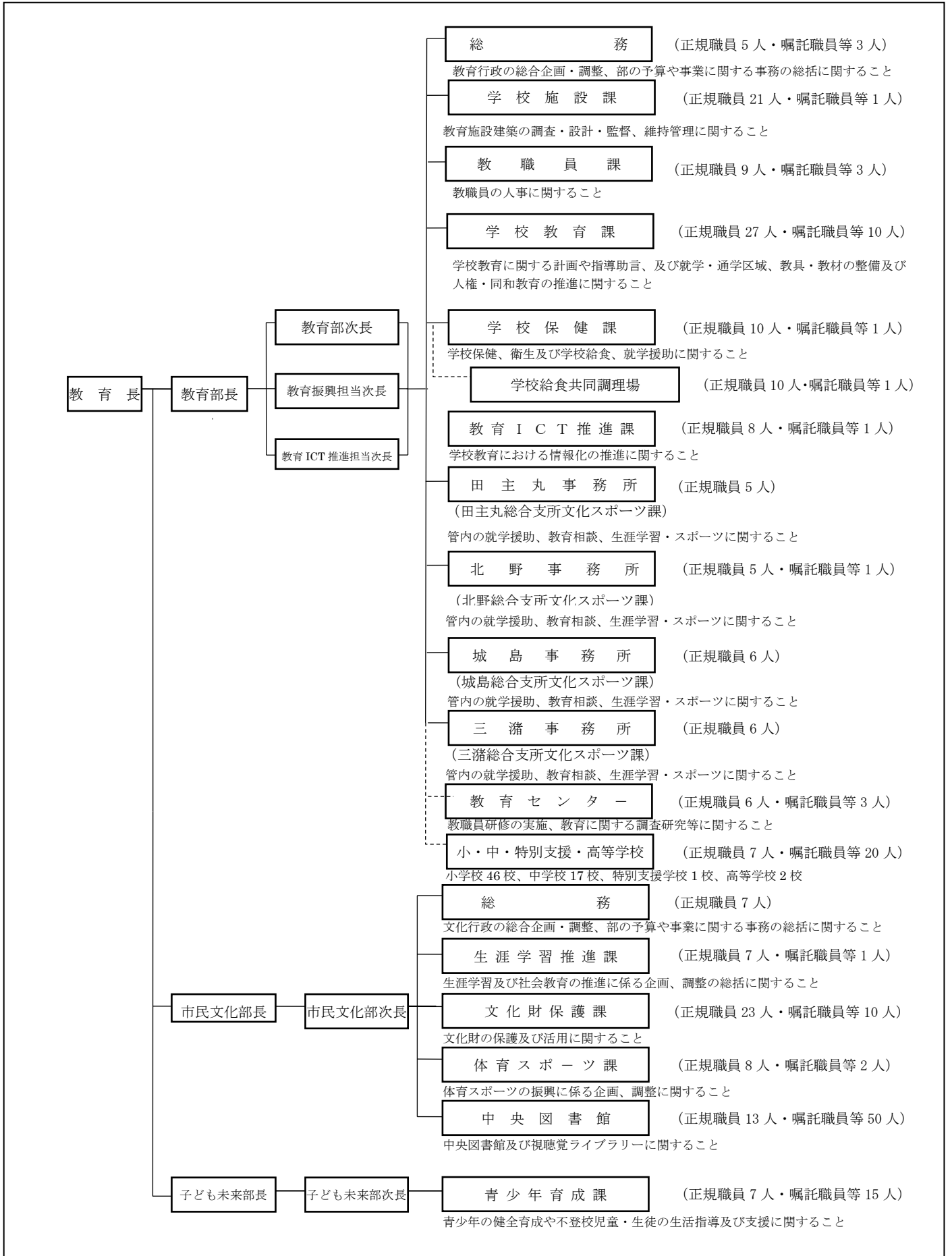
### 第3章

### 教育行政資料

● 教育委員名簿（令和3年9月現在）

区分	氏名	現在の任期
教育長	井上 謙介	令和2年4月1日 ～令和5年3月31日
委員 (職務代理者)	喜多村 浩司	令和2年4月1日 ～令和6年3月31日
委員	内村 直尚	令和2年10月18日 ～令和6年10月17日
委員	江頭 理江	平成30年4月1日 ～令和4年3月31日
委員	緒方 麻美	平成30年7月1日 ～令和4年6月30日
委員	中野 浩美	令和元年7月11日 ～令和5年7月10日

● 久留米市教育委員会の組織と所掌事務



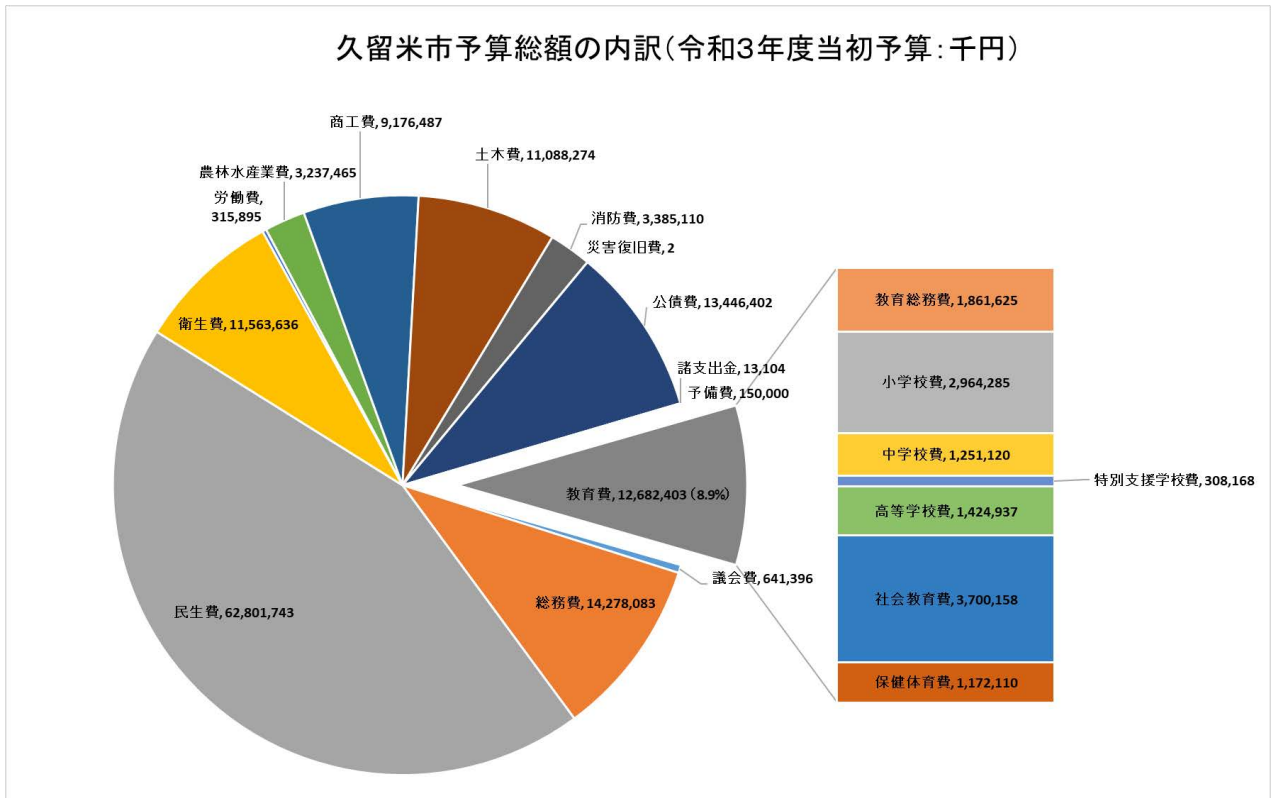
● 教育財政

(1) 令和3年度 一般会計予算

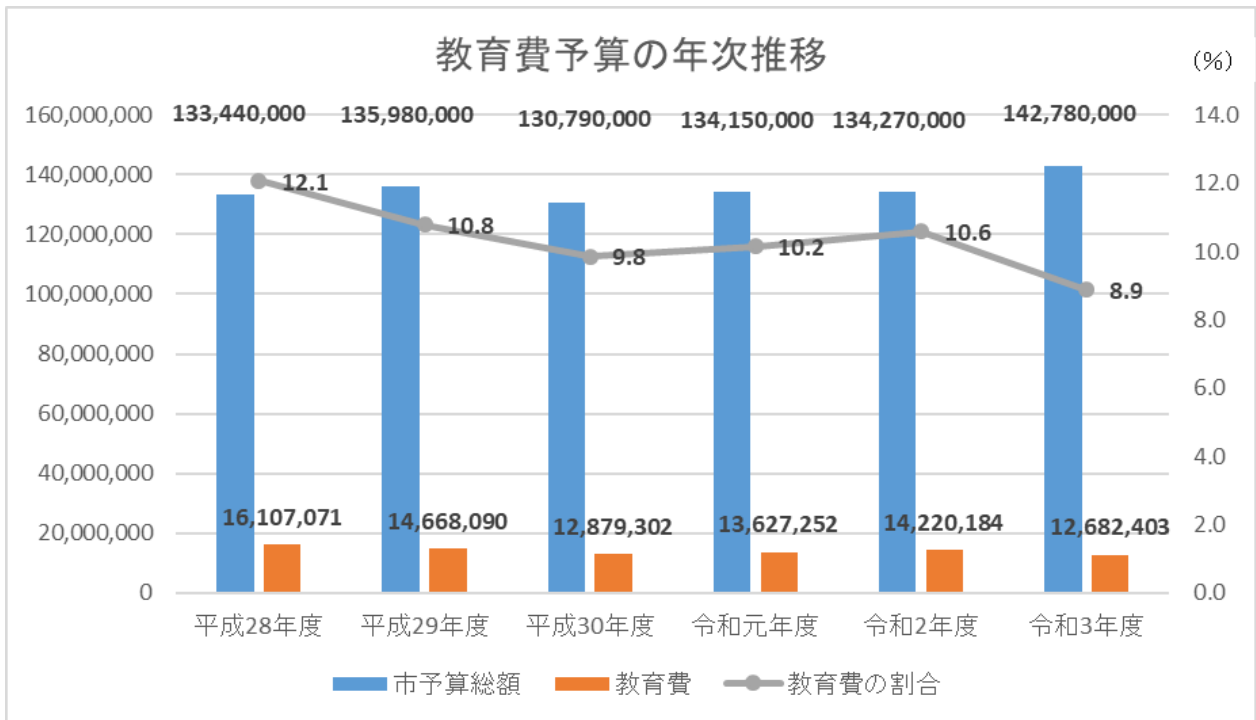
(単位：千円、%)

区分	令和3年度予算額		令和2年度予算額		対前年度 伸 率
		構成比		構成比	
1 議会費	641,396	0.4%	652,199	0.5%	-1.7%
2 総務費	14,278,083	10.0%	11,497,802	8.6%	24.2%
3 民生費	62,801,743	44.0%	62,240,124	46.4%	0.9%
4 衛生費	11,563,636	8.1%	9,431,750	7.0%	22.6%
5 労働費	315,895	0.2%	231,842	0.2%	36.3%
6 農林水産業費	3,237,465	2.3%	3,591,024	2.7%	-9.8%
7 商工費	9,176,487	6.4%	4,565,132	3.4%	101.0%
8 土木費	11,088,274	7.8%	10,779,987	8.0%	2.9%
9 消防費	3,385,110	2.4%	3,578,372	2.7%	-5.4%
10 教育費	12,682,403	8.9%	14,220,184	10.6%	-10.8%
11 災害復旧費	2	0.0%	2	0.0%	0.0%
12 公債費	13,446,402	9.4%	13,316,980	9.9%	1.0%
13 諸支出金	13,104	0.0%	14,602	0.0%	-10.3%
14 予備費	150,000	0.1%	150,000	0.1%	0.0%
合 計	142,780,000	100.0%	134,270,000	100.0%	6.3%

【図表 1】久留米市予算と教育予算



【図表 2】教育費予算の年次推移

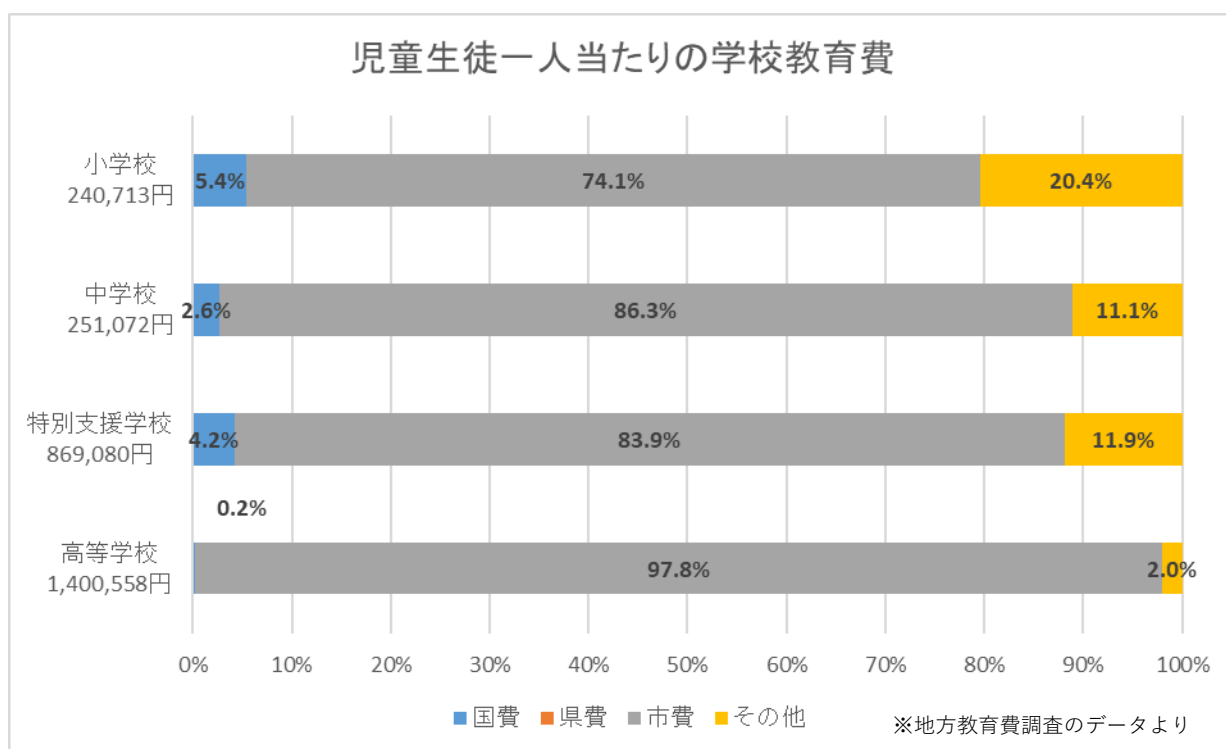


## (2) 令和3年度 教育費予算

(単位：千円、%)

項目	令和3年度予算額		令和2年度予算額		対前年度 伸率
		構成比		構成比	
1 教育総務費	1,861,625	14.7%	1,698,456	11.9%	9.6%
1 教育委員会費	8,030	0.1%	8,030	0.1%	0.0%
2 事務局費	1,825,228	14.4%	1,660,681	11.7%	9.9%
3 教育センター費	28,367	0.2%	29,745	0.2%	-4.6%
2 小学校費	2,964,285	23.4%	4,822,553	33.9%	-38.5%
1 学校管理費	2,111,028	16.6%	2,375,842	16.7%	-11.1%
2 教育振興費	661,642	5.2%	856,376	6.0%	-22.7%
3 学校建設費	191,615	1.5%	1,590,335	11.2%	-88.0%
3 中学校費	1,251,120	9.9%	1,239,118	8.7%	1.0%
1 学校管理費	711,642	5.6%	733,573	5.2%	-3.0%
2 教育振興費	534,372	4.2%	504,939	3.6%	5.8%
3 学校建設費	5,106	0.0%	606	0.0%	742.6%
4 特別支援学校費	308,168	2.4%	228,281	1.6%	35.0%
1 学校管理費	237,036	1.9%	164,177	1.2%	44.4%
2 教育振興費	71,132	0.6%	64,104	0.5%	11.0%
3 学校建設費	0	0.0%	0	0.0%	-
5 高等学校費	1,424,937	11.2%	1,462,023	10.3%	-2.5%
1 学校管理費	1,417,444	11.2%	1,454,678	10.2%	-2.6%
2 教育振興費	7,493	0.1%	7,345	0.1%	2.0%
3 学校建設費	0	0.0%	0	0.0%	-
6 社会教育費	3,700,158	29.2%	3,712,216	26.1%	-0.3%
1 社会教育総務費	2,155,057	17.0%	2,152,373	15.1%	0.1%
2 生涯学習センター費	310,642	2.4%	337,369	2.4%	-7.9%
3 図書館費	482,219	3.8%	238,394	1.7%	102.3%
4 教育集会所費	49,901	0.4%	56,409	0.4%	-11.5%
5 田主丸複合文化施設費	45,511	0.4%	64,383	0.5%	-29.3%
6 城島総合文化センター費	72,780	0.6%	191,962	1.3%	-62.1%
7 城島ふれあいセンター費	13,273	0.1%	14,095	0.1%	-5.8%
8 久留米シティプラザ費	570,775	4.5%	657,231	4.6%	-13.2%
7 保健体育費	1,172,110	9.2%	1,057,537	7.4%	10.8%
1 保健体育総務費	384,401	3.0%	291,013	2.0%	32.1%
2 体育施設費	336,246	2.7%	327,681	2.3%	2.6%
3 学校給食共同調理場費	451,463	3.6%	438,843	3.1%	2.9%
合計	12,682,403	100.0%	14,220,184	100.0%	-10.8%

【図表 3】 児童生徒一人当たりの学校教育費



● 市立学校設置状況

(1) 市立小学校設置状況

(R3. 5. 1現在)

校名 (創立年)	所在地 (電話)	児童数	教員数	学級数	教室数		校地面積		校舎面積	
					普通	特別	総面積	運動場	延面積	屋内運動場
西国分 (明治37年)	諏訪野町1972-1 (33-0418)	人 1,107	人 54	41	41	11	㎡ 17,320	㎡ 8,942	㎡ 6,612	㎡ 945
荘島 (明治6年)	荘島町19-4 (33-0428)	177	13	8	8	13	8,971	4,990	3,165	919
日吉 (明治16年)	日吉町77-1 (33-0438)	569	29	21	21	8	10,721	5,064	5,147	872
篠山 (明治17年)	篠山町270-1 (33-0448)	532	28	22	21	12	10,635	4,114	5,685	1,196
京町 (明治44年)	京町256 (33-0458)	277	18	15	15	11	7,142	4,573	7,678	907
南薫 (明治42年)	南薫西町1951-1 (33-0468)	469	30	19	19	10	12,079	6,570	5,728	1,176
鳥飼 (明治25年)	梅満町977 (33-0478)	560	31	22	21	10	12,331	6,155	4,911	945
長門石 (明治21年)	長門石三丁目9-12 (33-3015)	429	28	22	22	13	15,601	7,962	5,304	725
小森野 (明治25年)	小森野五丁目21-23 (33-3215)	360	20	16	16	6	19,793	14,837	2,914	607
金丸 (明治25年)	原古賀町28-2 (33-0488)	680	45	28	28	10	13,836	6,759	5,335	919
東国分 (大正15年)	国分町444-1 (21-9418)	631	34	25	25	14	17,578	9,794	5,933	945
御井 (明治6年)	御井町599-2 (43-7681)	411	24	17	17	10	11,596	5,059	4,344	750
南 (昭和23年)	南二丁目16-1 (21-9438)	1,093	50	38	38	10	20,551	12,653	7,167	1,049
合川 (明治11年)	合川町471-1 (43-3815)	712	37	28	28	9	25,156	9,818	5,605	725
山川 (明治10年)	山川追分二丁目10-2 (43-3921)	486	25	20	20	11	12,608	7,103	4,592	725
上津 (明治34年)	上津町1923-3-1 (22-4015)	717	40	31	29	9	27,458	15,974	5,265	1,049
高良内 (明治11年)	高良内町523-1 (43-4215)	544	26	21	21	12	16,158	6,849	5,002	945
宮ノ陣 (明治6年)	宮ノ陣町大杜393-1 (33-4315)	463	23	18	18	16	23,486	14,827	4,842	776
山本 (明治19年)	山本町耳納90 (43-4415)	140	12	8	8	8	14,222	7,576	2,303	680
草野 (明治19年)	草野町矢作496-1 (47-0043)	73	13	8	8	7	17,561	9,863	2,109	680
安武 (明治34年)	安武町武島776-1 (27-2851)	347	25	18	18	12	19,314	10,469	3,917	919
荒木 (明治7年)	荒木町荒木1500 (27-1145)	795	43	32	32	9	25,142	12,080	5,703	1,170
大善寺 (明治9年)	大善寺町夜明1268 (27-1155)	503	27	20	20	9	17,164	9,510	4,418	725
善導寺 (明治5年)	善導寺町与田450 (47-1004)	474	32	20	20	10	16,803	7,763	3,926	919
大橋 (明治9年)	大橋町合楽1081 (47-0069)	81	11	7	7	8	9,590	5,820	2,264	680

校名 (創立年)	所在地 (電話)	児童数	教員数	学級数	教室数		校地面積		校舎面積		屋内 運動場
					普通	特別	総面積	運動場	延面積		
青峰 (昭和48年)	青峰二丁目7-1 (43-9101)	人 77	人 15	8	9	15	m <sup>2</sup> 16,512	m <sup>2</sup> 9,162	m <sup>2</sup> 4,394	m <sup>2</sup> 725	
津福 (昭和53年)	津福今町472-31 (32-5260)	655	36	27	27	9	25,068	13,944	5,650	725	
船越 (明治9年)	田主丸町船越190 (0943-72-2278)	98	11	7	7	6	13,991	7,839	2,333	796	
水縄 (明治25年)	田主丸町石垣889 (0943-72-2474)	174	13	10	10	5	16,425	7,860	2,652	532	
田主丸 (明治6年)	田主丸町田主丸318 (0943-72-3123)	342	22	16	16	7	27,950	13,417	4,089	1,112	
水分 (明治25年)	田主丸町常盤1118-1 (0943-72-2270)	96	13	8	8	8	13,177	4,963	2,239	680	
竹野 (明治7年)	田主丸町竹野1823-1 (0943-72-2452)	122	12	8	8	11	10,990	7,270	2,710	796	
川会 (明治24年)	田主丸町以真恵274-1 (0943-72-2847)	118	12	7	7	7	13,390	9,415	2,451	680	
柴刈 (明治19年)	田主丸町八幡830-1 (0943-72-2408)	74	11	7	7	7	14,939	4,512	2,435	805	
弓削 (明治16年)	北野町高良1801 (78-2045)	118	13	8	8	9	9,520	4,764	2,533	724	
北野 (明治16年)	北野町中520-1 (78-2039)	482	26	20	20	11	28,990	9,544	6,104	1,673	
大城 (明治16年)	北野町大城121-1 (78-3216)	213	13	9	9	10	13,787	6,453	2,979	680	
金島 (明治16年)	北野町八重亀164 (78-2217)	86	12	7	7	7	14,532	4,359	2,643	681	
城島 (明治6年)	城島町城島320 (62-3062)	275	20	15	15	9	15,601	7,270	3,163	726	
江上 (明治8年)	城島町江上331 (62-2559)	120	12	8	8	11	13,537	3,815	2,843	646	
青木 (明治5年)	城島町上青木825 (62-2314)	110	11	8	8	6	13,294	5,573	2,421	658	
西牟田 (昭和33年)	三瀨町西牟田4410 (64-3672)	371	21	16	16	6	14,869	6,912	2,868	853	
犬塚 (明治25年)	三瀨町玉満1871 (64-2027)	412	22	17	17	8	18,422	8,039	4,241	845	
三瀨 (明治25年)	三瀨町高三瀨492 (64-2514)	483	23	19	19	10	21,475	10,660	3,724	996	
合計		17,056	1,036	750	747	420	719,285	360,895	182,341	37,281	



## (2) 市立中学校設置状況

(R3.5.1 現在)

校名 (創立年)	所在地 (電話)	生徒数	教員数	学級数	教室数		校地面積		校舎面積		屋内運動場	武道場
					普通	特別	総面積	運動場	延面積			
城南 (昭和22年)	城南町11-4 (33-7295)	人 702	人 43	24	23	20	m <sup>2</sup> 14,216	m <sup>2</sup> 7,062	m <sup>2</sup> 6,307	m <sup>2</sup> 1,498	m <sup>2</sup> 392	
江南 (昭和22年)	梅満町637-3 (33-7305)	519	42	22	22	23	22,676	10,710	6,791	1,176	450	
櫛原 (昭和22年)	東櫛原町1286-1 (33-7385)	188	20	11	11	15	19,649	10,493	4,010	1,096	450	
牟田山 (昭和22年)	南二丁目16-2 (21-9448)	639	38	21	21	16	20,162	13,256	5,606	1,155	450	
諏訪 (昭和22年)	東町250-1 (33-7395)	868	50	27	27	16	17,699	8,291	6,746	1,102	450	
良山 (昭和22年)	山川町37-2 (43-7871)	649	40	21	21	19	18,058	9,466	7,304	1,009	373	
明星 (昭和22年)	高良内町4482-1 (21-9468)	380	28	15	15	18	26,434	13,327	7,361	1,223	450	
宮ノ陣 (昭和22年)	宮ノ陣町五郎丸1551-1 (33-9478)	255	18	9	9	16	29,854	21,538	4,084	860	450	
荒木 (昭和22年)	荒木町荒木1918-1 (26-5131)	404	25	14	14	16	50,844	17,596	4,685	1,135	450	
筑邦西 (昭和22年)	大善寺町宮本385-1 (26-2646)	365	23	13	13	21	27,225	14,920	5,932	1,138	450	
屏水 (昭和22年)	山本町耳納1069-1 (47-1061)	314	25	11	11	20	27,276	15,180	5,482	717	450	
青陵 (昭和56年)	藤山町1731-10 (22-1851)	342	27	15	12	14	27,958	12,926	4,788	1,196	450	
高牟礼 (平成4年)	高良内町3361 (45-2233)	209	22	10	10	15	21,002	12,183	5,110	981	350	
田主丸 (昭和47年)	田主丸町田主丸65-1 (0943-72-3191)	504	29	16	16	23	46,281	23,406	8,256	1,474	767	
北野 (昭和46年)	北野町塚島277 (78-2022)	498	28	16	16	18	28,038	16,217	5,345	1,512	1,256	
城島 (昭和25年)	城島町檜津1354-1 (62-3300)	290	22	12	12	20	32,866	18,074	8,041	1,320	984	
三瀧 (昭和36年)	三瀧町玉満2705 (64-2137)	523	33	18	18	23	28,368	19,487	7,009	1,078	592	
合計		7,649	513	275	271	313	458,606	244,132	102,857	19,670	9,214	

## (3) 市立特別支援学校設置状況

(R3.5.1現在)

学部 (創立年)	所在地 (電話)	生 児 徒 童 数・	教 員 数	学 級 数	教室数		校地面積		校舎面積		屋 内 運 動 場
					普 通	特 別	総面積	運動場	延面積		
小学部 (昭和49年)	南一丁目2-1 (39-6131)	人 95	人 116	26	-	-	m <sup>2</sup>	m <sup>2</sup>	m <sup>2</sup>	m <sup>2</sup> 555	
中学部 (昭和50年)		64		16			26,612	7,900	9,128		
高等部 (昭和53年)		105		18							
合計		264	116	60			26,612	7,900	9,062	555	

※児童数に訪問含む。

## (4) 市立高等学校設置状況

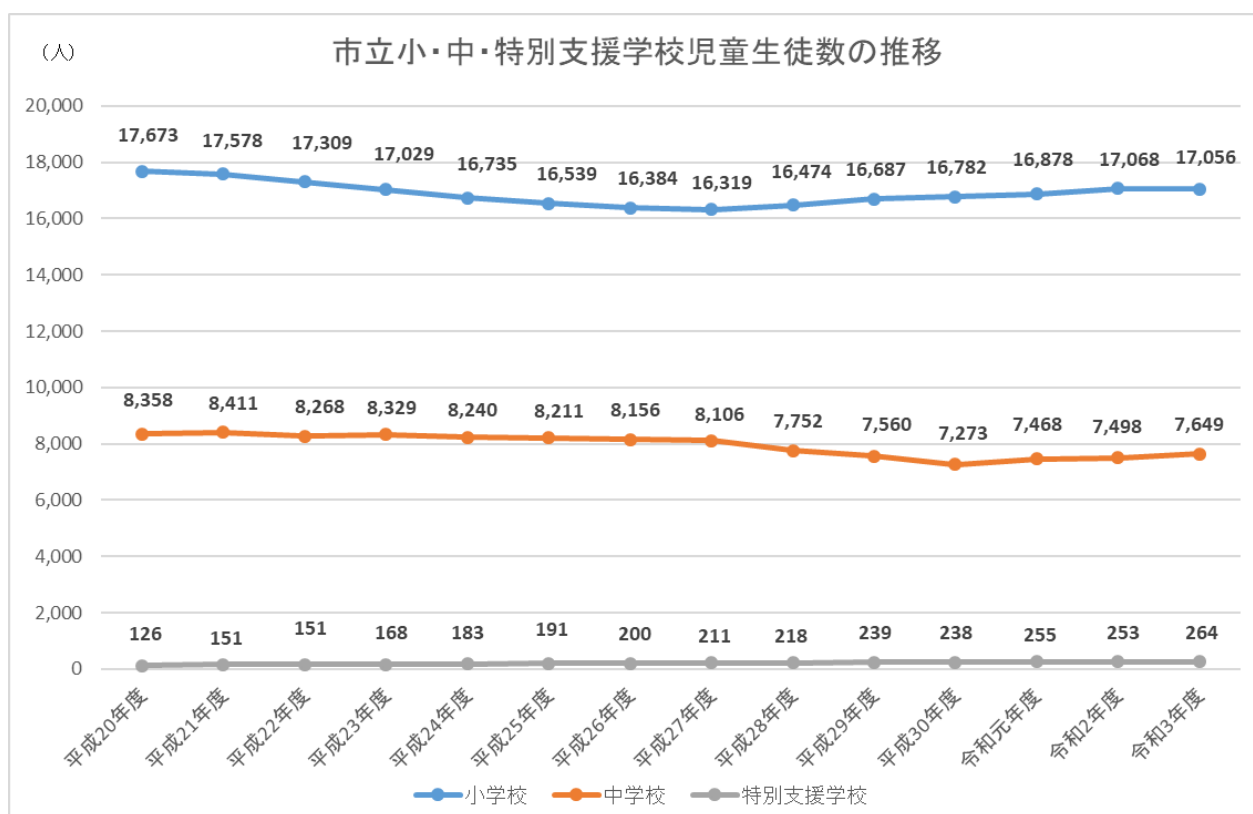
(R3.5.1現在)

校名 (創立年)	所在地 (電話)	生 徒 数	教 員 数	学 級 数	教室数		校地面積		校舎面積		屋 内 運 動 場
					普 通	特 別	総面積	運動場	延面積		
南筑 (大正11年)	御井町1498-1 (43-1295)	人 712	人 54	18	18	22	m <sup>2</sup> 55,825	m <sup>2</sup> 34,746	m <sup>2</sup> 8,821	m <sup>2</sup> 1,729	
久留米商業 (明治29年)	南一丁目1-1 (33-1285)	704	57	18	18	31	47,797	25,638	11,087	1,843	
合計		1,416	111	36	36	51	103,622	60,384	19,880	3,572	

## (5) 合計

区 分		校 数	学 級 数	児 童 ・ 生 徒 数	教 員 数
小 学 校		44	750	17,056	1,036
中 学 校		17	275	7,649	513
特 別 支 援 学 校	小 学 部	1	26	95	116
	中 学 部		16	64	
	高 等 部		18	105	
高 等 学 校		2	36	1,416	111

【図表4】市立小・中・特別支援学校児童生徒数の推移



● 進路状況  
(市立中学校)

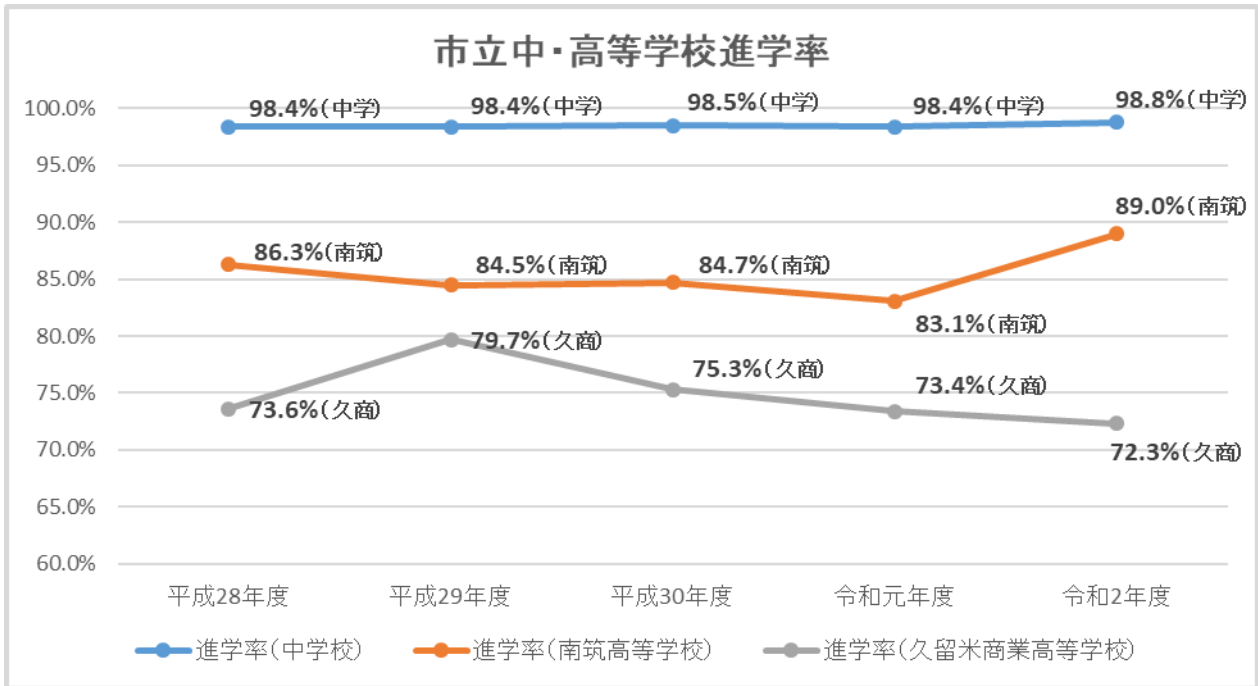
卒業年度	卒業生総数	進学者		就職者		その他	
			%		%		%
R2年度	2,563 人	2,533 人	98.8	6 人	0.2	24人	0.9
R1年度	2,628	2,586	98.4	6	0.2	36	1.4
H30年度	2,379	2,343	98.5	8	0.3	28	1.2
H29年度	2,827	2,782	98.4	8	0.3	37	1.3
H28年度	2,680	2,636	98.4	13	0.5	31	1.1

※ 進学者には定時制や夜間学校への就職進学者を含む。

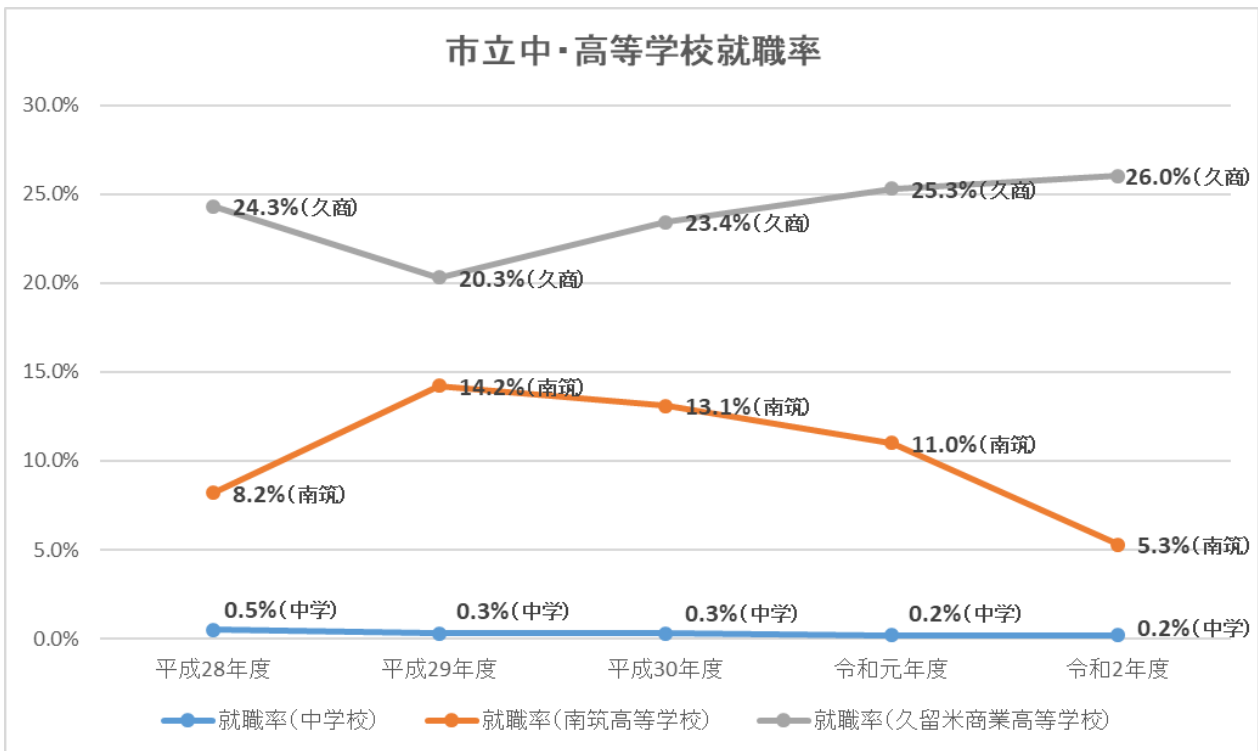
(市立高等学校)

卒業年度		卒業生総数	進学者		就職者		その他	
				%		%		%
南	R2年度	228 人	203 人	89.0	12 人	5.3	13 人	5.7
	R1年度	237	197	83.1	26	11.0	14	5.9
	H30年度	236	200	84.7	31	13.1	5	2.1
筑	H29年度	232	196	84.5	33	14.2	3	1.3
	H28年度	233	201	86.3	19	8.2	13	5.6
久留米商業	R2年度	238	172	72.3	62	26.0	4	1.7
	R1年度	241	177	73.4	61	25.3	3	1.2
	H30年度	239	180	75.3	56	23.4	3	1.3
	H29年度	236	188	79.7	48	20.3	0	0.0
	H28年度	239	176	73.6	58	24.3	5	2.1

【図表 5】 市立中・高等学校進学率



【図表 6】 市立中・高等学校就職率



● 社会教育施設一覧

名称	郵便番号	住所	電話
坂本繁二郎生家	830-0028	京町 224-1	35-8260
生涯学習センター	830-0037	諏訪野町 1830-6	30-7900
野中生涯学習センター	839-0862	野中町 1075-2	34-4996
田主丸複合文化施設 (そよ風ホール)	839-1233	田主丸町田主丸 770-1	0943-74-4000
田主丸アリーナ	839-1232	田主丸町常盤 1111-1	0943-73-3060
北野生涯学習センター	830-1113	北野町中 273-1	78-2308
金島ふれあい交流センター	830-1102	北野町八重亀 139	23-1266
弓削コスモス館	830-1114	北野町高良 1706-1	23-1220
大城ますかげセンター	830-1104	北野町大城 83	23-1123
城島総合文化センター (城島生涯学習センター)	830-0211	城島町檜津 1-1	62-2110
城島ふれあいセンター	830-0203	城島町浜 293	62-6226
三瀧生涯学習センター	830-0112	三瀧町玉満 2949-1	64-3020
荘島体育館	830-0042	荘島町 11-1	33-3003
西田体育館	830-0048	梅満町 70-4	33-3003
久留米総合スポーツセンター	830-0003	東櫛原町 173	39-7371
西部地区体育館	830-0076	大善寺町藤吉 434	27-3741
みづま総合体育館	830-0112	三瀧町玉満 2593-1	65-1115
埋蔵文化財センター	830-0037	諏訪野町 1830-6	34-4995
中央図書館	839-0862	野中町 970-1 石橋文化センター内	38-7116
六ツ門図書館	830-0031	六ツ門町 3-11 くるめりあ六ツ門 5F	39-5620
田主丸図書館	839-1233	田主丸町田主丸 770-1 そよ風ホール内	0943-73-4031
北野図書館	830-1113	北野町中 3253 コスモすまいる北野内	23-1151
城島図書館	830-0211	城島町檜津 1-1 城島総合文化センター内	62-1777
三瀧図書館	830-0112	三瀧町玉満 2949-1 三瀧生涯学習センター内	64-6010

● 久留米市内指定文化財件数

令和3年4月1日現在(単位：件)

種 別		国	県	市	合 計
有 形 文 化 財	建 造 物	3	8	11	22
	絵 画	3	4	4	11
	彫 刻	4	3	11	18
	工 芸 品	2	3	4	9
	書 跡	2			2
	典 籍				
	古 文 書		2	6	8
	考古資料		3	9	12
	歴史資料			3	3
	小 計	14	23	48	85
無 形 文 化 財		1	1		2
有 形 民 俗 文 化 財			5	26	31
無 形 民 俗 文 化 財		1	2	7	10
史 跡		10	6	8	24
名 勝				1	1
天 然 記 念 物		3	7	16	26
選 定 保 存 技 術					
合 計		29	44	106	179
登 録 文 化 財		8			8

● 久留米市図書館利用状況

(1) 年度別登録者数

区 分		平 3 0	令 元	令 2
中央館	一般室	13,222	12,677	11,616
	児童室	12,071	11,643	10,692
	福祉室	107	111	122
	視聴覚	324	270	202
	移動図書館	1,889	1,796	1,600
	小計	27,613	26,497	24,232
六ツ門		5,114	5,090	4,726
中央館計		32,727	31,587	28,958
地域館	田主丸	3,713	3,468	3,078
	北野	4,323	4,138	3,745
	城島	3,336	3,161	2,780
	三潁	3,259	3,154	2,948
	地域館計	14,631	13,921	12,551
総合計		47,358	45,508	41,509

注1) 2年以上未利用登録者は除  
注2) 調査研究室登録者は一般室に含む

(2) 年度別貸出者数

区 分		平 3 0	令 元	令 2	前年比
中央館	一般室	93,114	92,332	79,135	86%
	調査研究室	2,575	2,415	2,063	85%
	児童室	44,371	43,571	39,287	90%
	視聴覚	8,066	7,539	5,812	77%
	福祉室 点字	21	31	33	106%
	福祉室 録音(テープ)	172	74	75	101%
	福祉室 録音(デジタル)	2,037	1,609	1,499	93%
	福祉室 宅配	17	22	38	173%
	移動図書館	7,190	7,677	7,361	96%
	小計	157,563	155,270	135,303	87%
	六ツ門	85,224	82,261	68,384	83%
中央館計		242,787	237,531	203,687	86%
地域館	田主丸	25,907	24,061	20,188	84%
	北野	54,135	51,518	41,919	81%
	城島	25,144	22,896	17,859	78%
	三潁	32,986	31,601	28,694	91%
	地域館計	138,172	130,076	108,660	84%
総合計		380,959	367,607	312,347	85%

(3) 年度別貸出冊数

区 分		平 3 0	令 元	令 2	前年比		
					一般図書	児童図書	
中央館	一般室	331,071	316,949	279,900	266,507	13,393	88%
	調査研究室	4,052	3,960	3,307	3,116	191	84%
	児童室	214,128	208,566	198,104	20,083	178,021	95%
	視聴覚	16,523	15,814	12,077	12,077	0	76%
	福祉室 点字	191	291	220	220	0	76%
	福祉室 録音(テープ)	1,316	476	404	404	0	85%
	福祉室 録音(デジタル)	4,600	3,918	3,803	3,803	0	97%
	福祉室 宅配	145	209	233	216	17	111%
	移動図書館	31,097	32,897	27,579	11,508	16,071	84%
	小計	603,123	583,080	525,627	317,934	207,693	90%
	六ツ門	304,097	287,274	242,777	164,677	78,100	85%
中央館計		907,220	870,354	768,404	482,611	285,793	88%
地域館	田主丸	108,455	100,948	85,343	51,726	33,617	85%
	北野	207,974	197,334	167,492	106,300	61,192	85%
	城島	110,194	98,043	77,793	51,978	25,815	79%
	三潁	154,077	147,456	131,412	75,232	56,180	89%
	地域館計	580,700	543,781	462,040	285,236	176,804	85%
総合計		1,487,920	1,414,135	1,230,444	767,847	462,597	87%

注1) 福祉室デージーとは、視覚障害者などのためにデジタル録音された図書(DAISY: Digital Accessible Information System の略)。