

平成28年度 決算のお知らせ

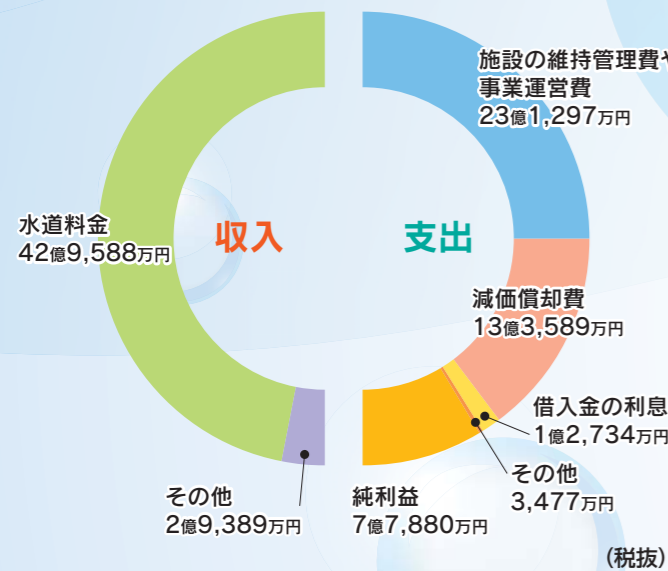
水道事業会計

水道事業では、市民生活にとって欠くことのできないライフラインとしての役割を果たすため、施設の計画的な整備拡充や適切な維持管理を行い、安全で良質な水の安定的供給に努めました。

収益的収支

水道水をつくるための収入と支出

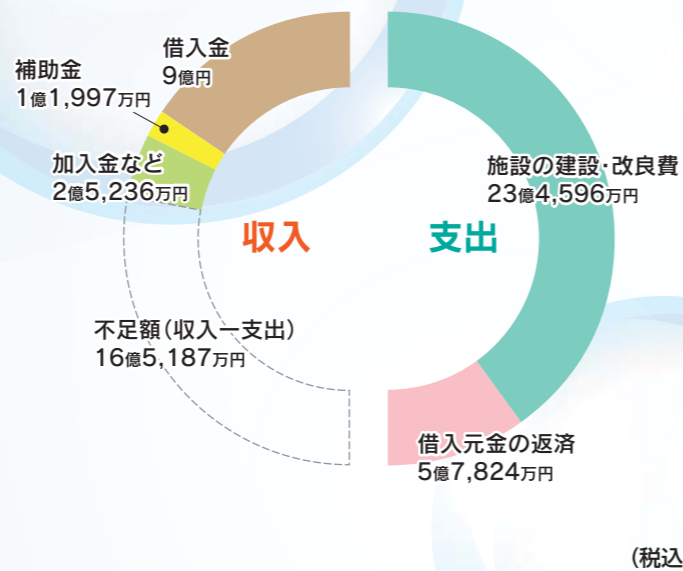
水道水をご家庭などにお届けするための経費とその財源です。水道料金などの収入45億8,977万円に対し、支出は38億1,097万円で、純利益は7億7,880万円となりました。



資本的収支

水道施設を整備するための収入と支出

水道管の布設や水道施設の耐震化工事などの経費とその財源です。収入の不足分は、水道事業会計で積み立てた資金などで補っています。



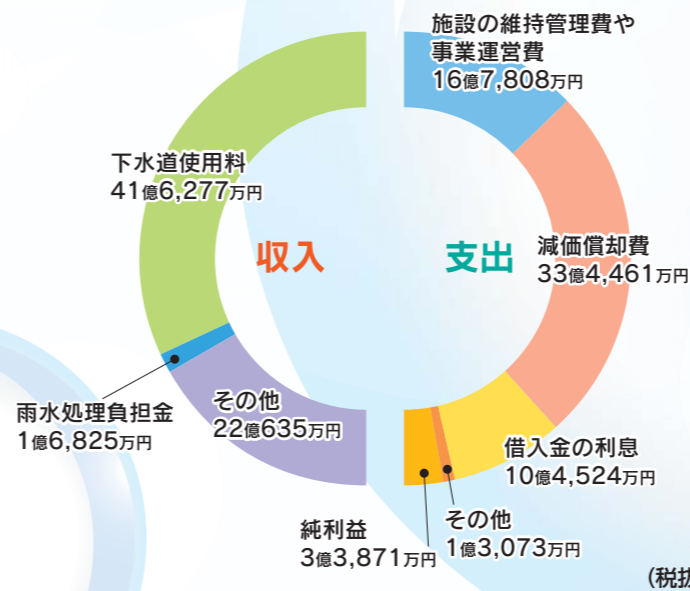
下水道事業会計

下水道事業では、生活環境の改善や公共用水域の水質保全といった役割を果たすため、下水道の普及拡大と下水処理場の施設整備を行い、安定的な汚水処理に努めました。

収益的収支

下水(汚水と雨水)を処理するための収入と支出

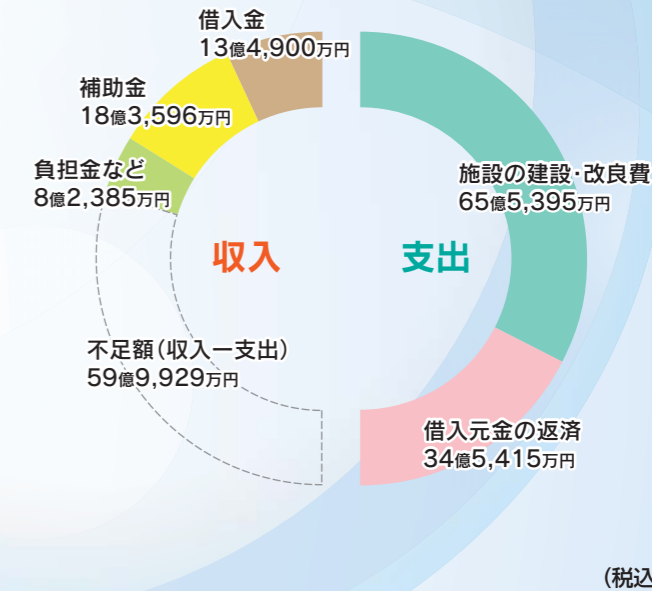
家庭などから出た汚水や雨水を処理するための経費とその財源です。下水道使用料などの収入65億3,737万円に対し、支出は61億9,866万円で、純利益は3億3,871万円となりました。



資本的収支

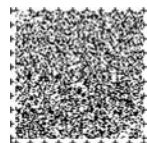
下水道施設を整備するための収入と支出

下水道管の布設や下水道施設の耐震化工事などの経費とその財源です。収入の不足分は、下水道事業会計で積み立てた資金などで補っています。



口座振替のお申込み 待ってるバイ!

口座振替は支払いに行く手間が省け、支払い忘れの防止にもなるため大変便利です。久留米市内にある金融機関の窓口または上下水道料金センターでお申込みできます。



問/上下水道料金センター
TEL 0942-30-8512
FAX 0942-30-8560

平成28年度事業概要

項目	内容	平成28年度
給水人口	水道により給水を受けている人口	273,615人
給水戸数	水道により給水を受けている戸数	124,966戸
普及率	給水人口/給水区域内人口	94.9%
年間有収水量	水道料金の対象となる水量	24,850,712m ³
水道管総延長	水道管の延長	1,346km
企業債残高	施設整備のための借入金の残高	85億円
実施した事業	<ul style="list-style-type: none"> 水道管布設事業 水道施設の更新及び耐震化事業 田主丸地区の簡易水道統合事業 	

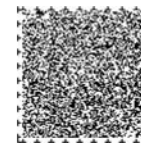
平成28年度事業概要

項目	内容	平成28年度
処理区域内人口	下水道が使用できる地域の人口	242,049人
水洗化人口	汚水を下水道に排出している人口	219,044人
水洗化率	水洗化人口/処理区域内人口	90.5%
年間汚水処理水量	下水道使用料の対象となる水量	27,916,589m ³
下水道管総延長	下水道管の延長	1,225km
企業債残高	施設整備のための借入金の残高	611億円
実施した事業	<ul style="list-style-type: none"> 下水道管布設事業 下水道施設の更新及び耐震化事業 雨水浸水対策事業 	

下水道への 接続のお願い



久留米市企業局では、清潔で快適な生活環境やきれいな河川・海の水環境を守るため、計画的に下水道の整備を進めています。お住まいの地域で整備がされましたら速やかに下水道への接続をお願いいたします。



問/給排水設備課
TEL 0942-30-8569
FAX 0942-38-2694