

【物件番号6】物件の詳細

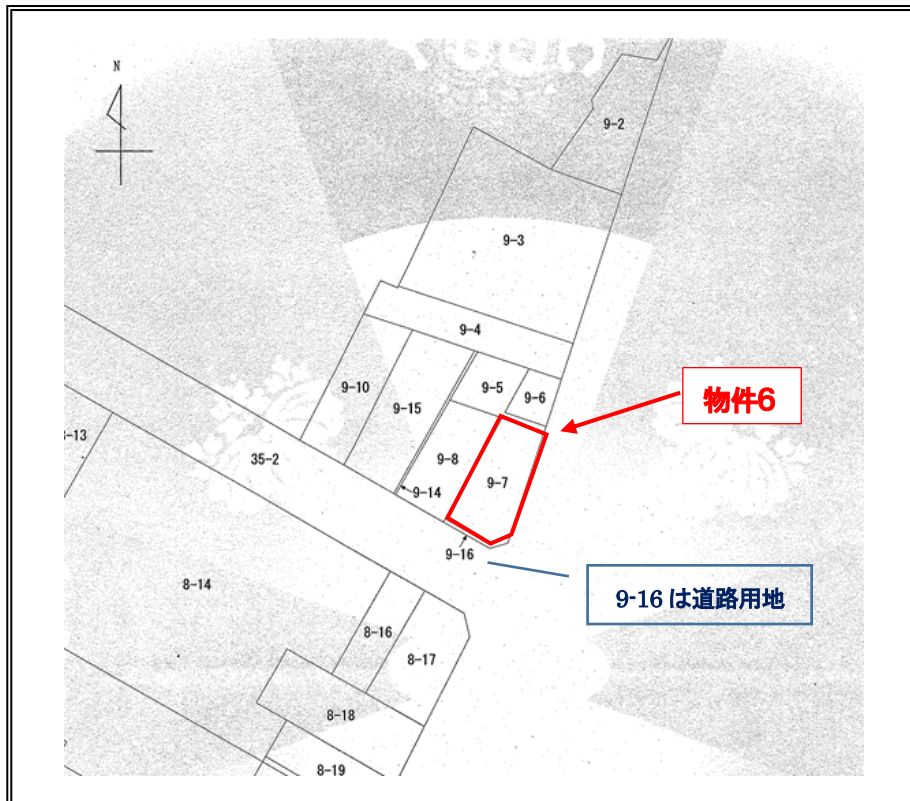
所在地	久留米市城南町9番7			
名称	機材・資材倉庫跡地			
予定価格 =最低売却価格	13,490,000円(約109,600円/㎡)(約362,600円/坪)			
位置	JR「久留米」駅の東方400m(直線距離)			
地目	公簿・現況	宅地	面積	公簿・実測 123.00㎡(約37坪)
形状	台形	間口	約8.0m	奥行 約17.5m
道路状況	東側：幅員約8.0m 南西側：幅員約10m 舗装市道			
法令等に基づく制限	都市計画区域	市街化区域	用途地域	第一種住居地域
	建ぺい率	70%	容積率	200%
	防火地域等	—	その他の制限	—
供給処理施設の状況	電気	引込可能	上水道	引込可能
	ガス	都市ガス	下水道	引込可能
交通機関	鉄道	JR「久留米」駅 西方400m(直線距離)		
	バス	西鉄「築島」バス停 南東方約100m(直線距離)		
公共施設	小学校	篠山小学校 北北東方約260m(直線距離)		
	中学校	城南中学校 北東方約100m(直線距離)		
	その他	久留米市役所本庁舎 東方約210m(直線距離)		
その他	・埋蔵文化財について、開発等を行う場合には、久留米市市民文化部文化財保護課への照会が必要である。			
備考	1 現況での引渡しとなります。 2 越境物等に関する関係者との協議は、全て落札者において行ってください。 3 現地説明会は実施しません。入札参加申込前に必ず現地をご確認ください。 4 図面等の詳細は、本庁舎10階、財産管理課にて閲覧できます。			

* 電気・上下水道の供給については、前面道路までの配線・配管がなされていない場合があるので、別途供給事業者との協議が必要となります。

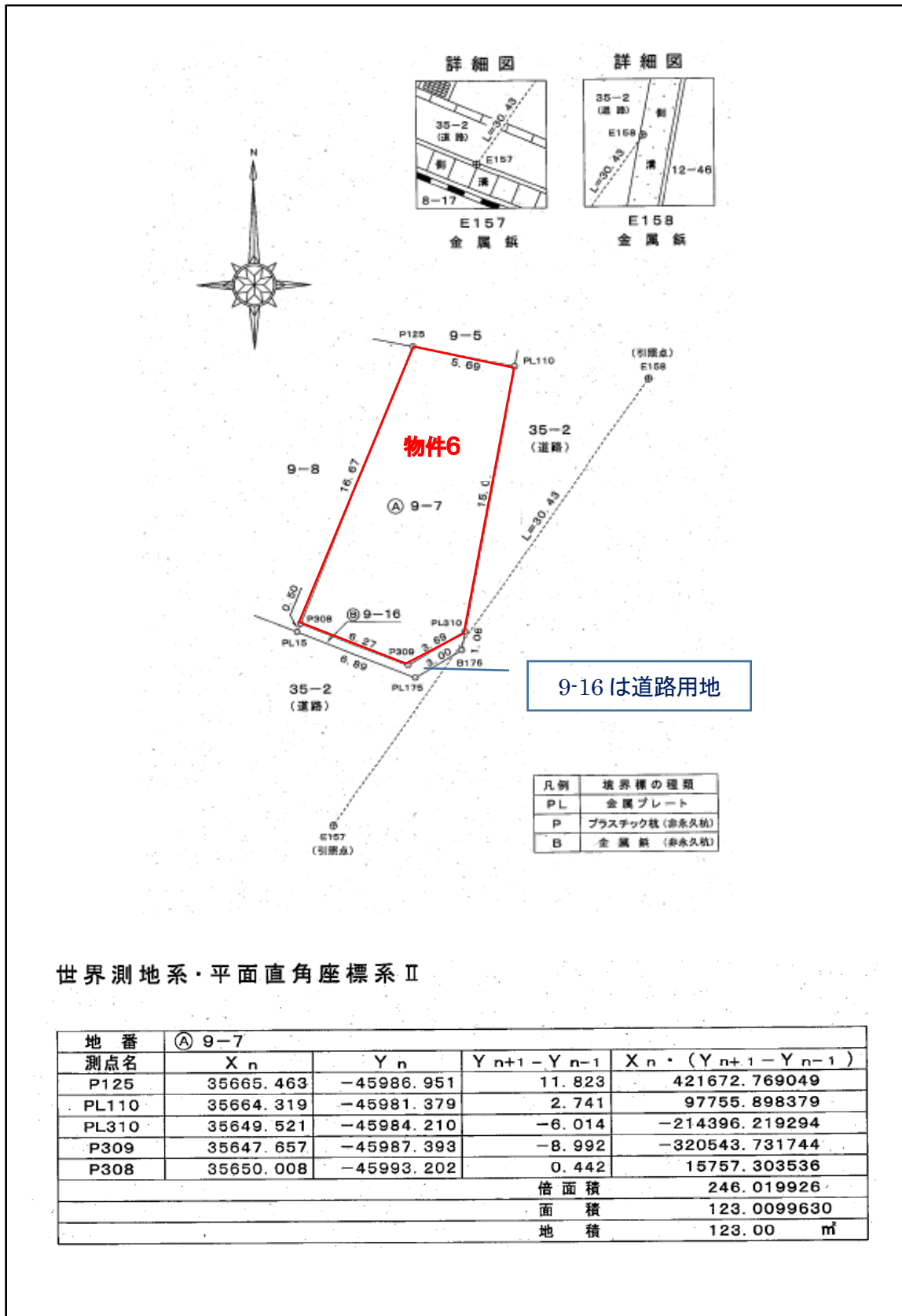
位置図



公 図



平面図



世界測地系・平面直角座標系Ⅱ

地番	㊤ 9-7				
測点名	X_n	Y_n	$Y_{n+1} - Y_{n-1}$	$X_n \cdot (Y_{n+1} - Y_{n-1})$	
P125	35665.463	-45986.951	11.823	421672.769049	
PL110	35664.319	-45981.379	2.741	97755.898379	
PL310	35649.521	-45984.210	-6.014	-214396.219294	
P309	35647.657	-45987.393	-8.992	-320543.731744	
P308	35650.008	-45993.202	0.442	15757.303536	
			倍面積	246.019926	
			面積	123.0099630	
			地積	123.00 m ²	



物件の南東側より撮影



物件の北東側より撮影