

【物件番号4】物件の詳細

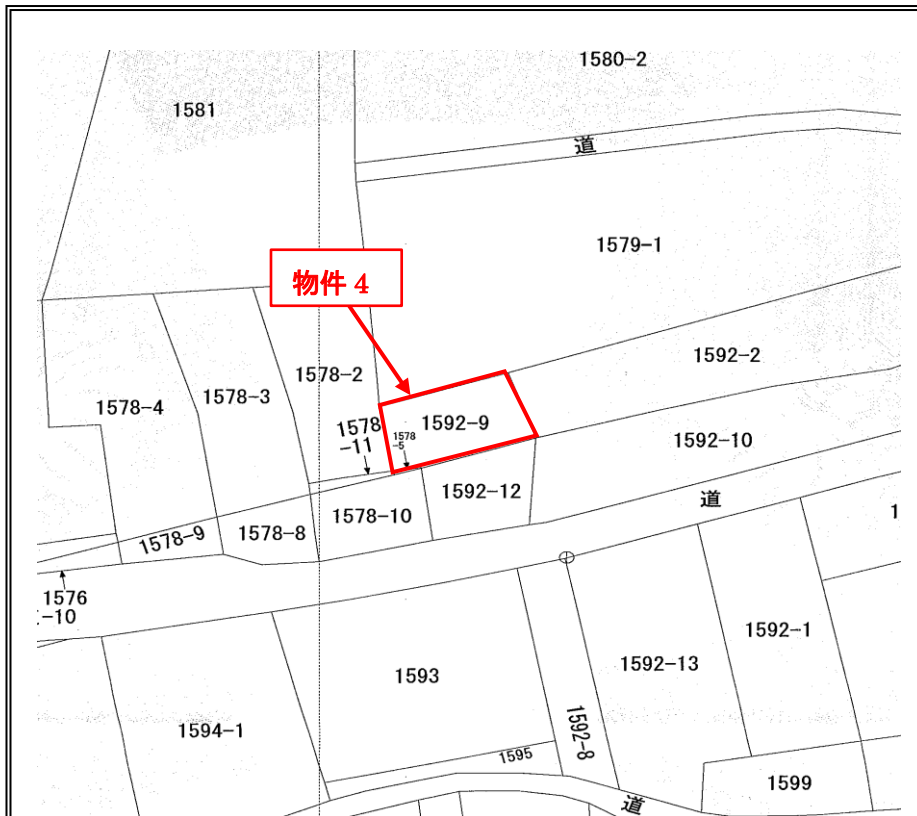
所在地	久留米市田主丸町益生田字本屋敷 1578 番 5・同所 1592 番 9			
名称	消防団第 2 7 分団第 2 部格納庫跡地			
予定価格 =最低売却価格	950,000 円(約 10,800 円/㎡) (約 35,900 円/坪)			
位置	JR「田主丸」駅の南西方約 1.4km (直線距離)			
地目	公簿・現況	宅地	面積	公簿・実測 0.17 ㎡・87.37 ㎡ 合計: 87.54 ㎡ (約 26 坪)
形状	ほぼ長方形	間口	約 12.9m	奥行 約 6.7m
道路状況	北側: 幅員約 12.0m 舗装県道			
法令等に基づく制限	都市計画区域	非線引区域	用途地域	田園居住区域
	建ぺい率	70%	容積率	200%
	防火地域等	土砂災害警戒区域	その他の制限	—
供給処理施設の状況	電気	引込可能	上水道	引込可能
	ガス	プロパンガス	下水道	引込可能
交通機関	鉄道	JR「田主丸」駅 北東方約 1.4km (直線距離)		
	バス	西鉄「益永」バス停 東方約 300m (直線距離)		
公共施設	小学校	水縄小学校 東方約 1.4km (直線距離)		
	中学校	田主丸中学校 北方約 2.4m (直線距離)		
	その他	田主丸総合支所 北東約 1.9km (直線距離)		
その他	・埋蔵文化財について、開発等を行う場合には、久留米市市民文化部文化財保護課への照会が必要である。			
備考	1 現況での引渡しとなります。 2 越境物等に関する関係者との協議は、全て落札者において行ってください。 3 現地説明会は実施しません。入札参加申込前に必ず現地をご確認ください。 4 図面等の詳細は、本庁舎 10 階、財産管理課にて閲覧できます。			

* 電気・上下水道の供給については、前面道路までの配線・配管がなされていない場合があるので、別途供給事業者との協議が必要となります。

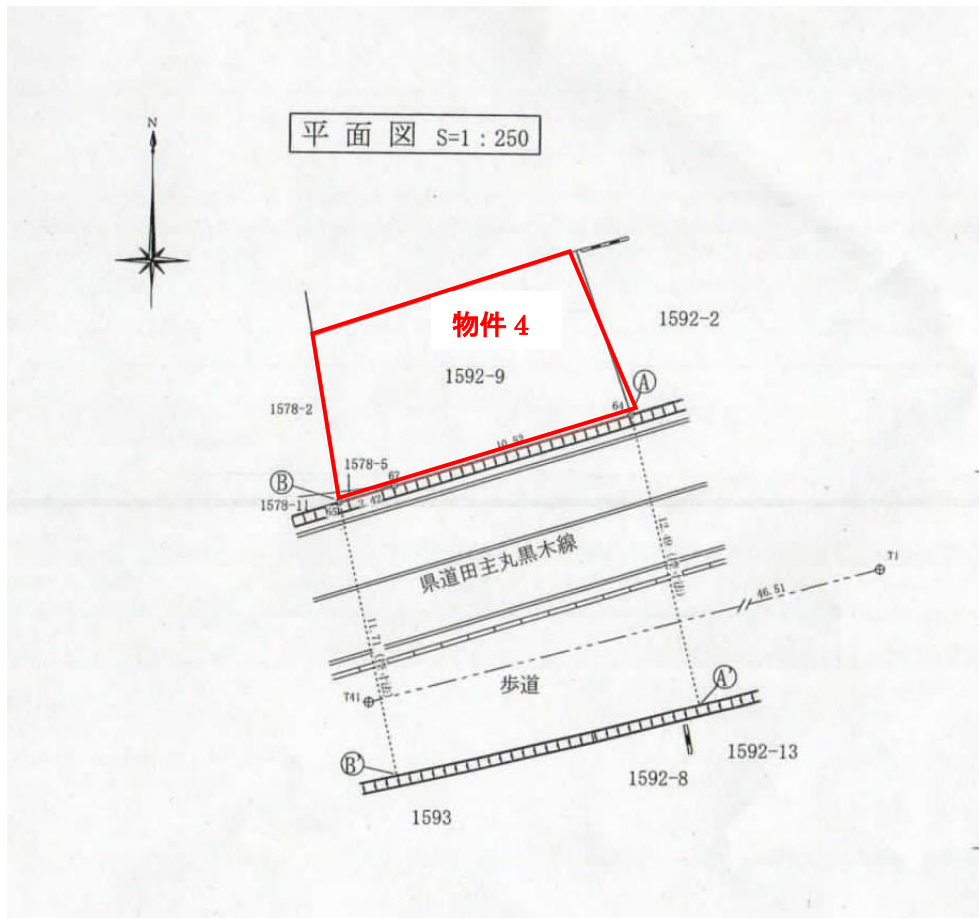
位置图



公图



平面図



基準点	
金属板	T1, T41
使用した基準点	電子基準点 田主丸・小石原・前津江

点番	X座標	Y座標
T1	36295.877	-29167.961
T41	36284.052	-29212.949
64	36296.178	-29201.873
65	36292.427	-29214.270
67	36293.130	-29211.947

境界標の種類	
金属標	64, 65
座標管理	67

物件写真



物件の南側より撮影



物件の東南側より撮影