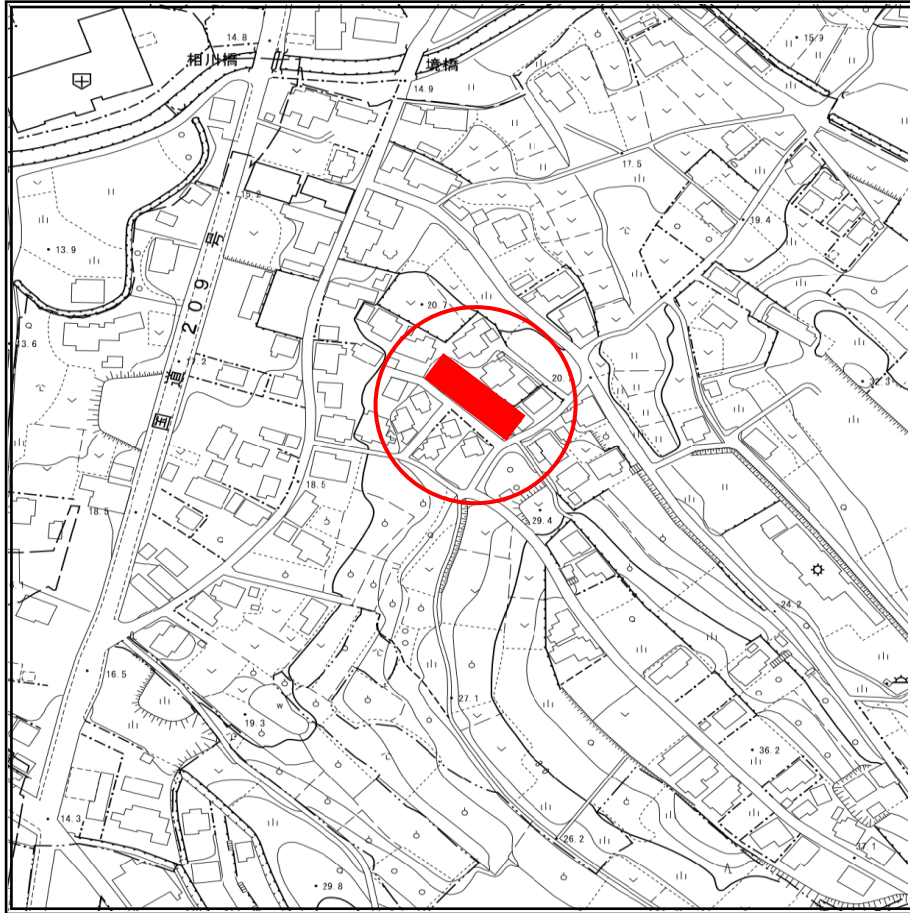


【物件番号 10】物件の詳細

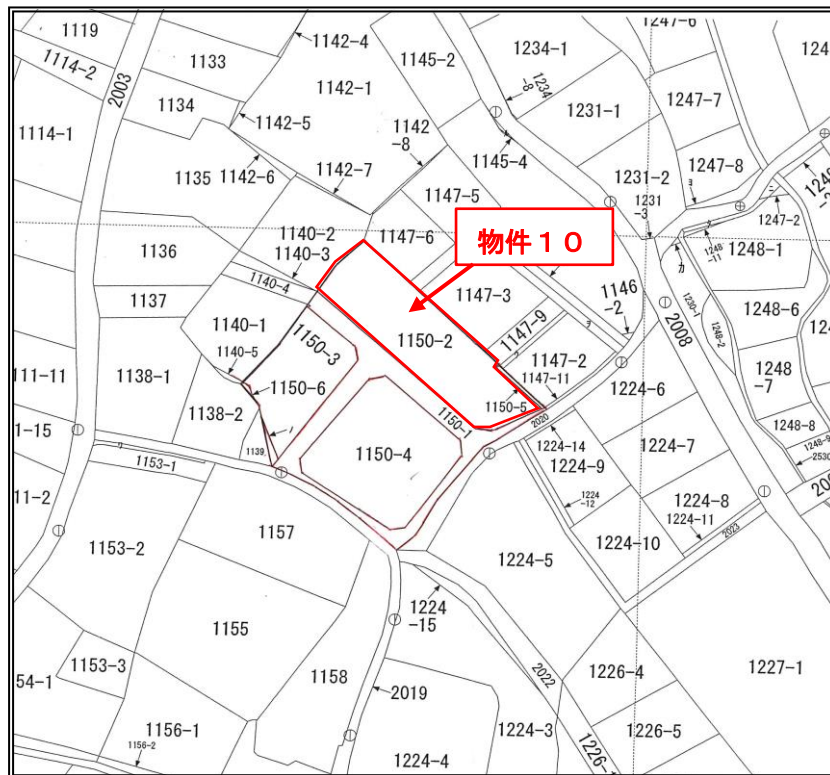
所在地	久留米市荒木町藤田字山崎 1150 番 2			
名称	藤田住宅跡地			
予定価格 =最低売却価格	14,300,000 円(約 20,500 円/㎡) (約 67,900 円/坪)			
位置	JR「荒木」駅の南東約 1.9km (直線距離)			
地目	公簿・現況	宅地	面積	公簿・実測 696.57 ㎡ (約 210 坪)
形状	長方形	間口	約 45.3m	奥行 約 14.0m
道路状況	南西側：幅員約 4.0m 舗装市道 南東側：幅員約 4.3m 舗装市道			
法令等に基づく制限	都市計画区域	市街化調整区域 (既存宅地)		用途地域 -
	建ぺい率	-		容積率 -
	防火地域等	-		その他の制限 -
供給処理施設の状況	電気	引込可能		上水道 引込可能
	ガス	プロパンガス		下水道 引込可能
交通機関	鉄道	JR「荒木」駅 北西方約 1.9km (直線距離)		
	バス	西鉄「相川」バス停 南西方約 230m (直線距離)		
公共施設	小学校	荒木小学校 北西方約 1.4km (直線距離)		
	中学校	荒木中学校 北西方約 350m (直線距離)		
	その他	筑邦市民センター 北西約 2.8km (直線距離)		
その他	<ul style="list-style-type: none"> ・埋蔵文化財について、開発等を行う場合には、久留米市市民文化部文化財保護課への照会が必要である。 ・敷地内に電柱 3 本・支線 3 本が設置されている。 ・当該物件は既存宅地のため、建築の際は久留米市都市建設部都市計画課で確認が必要である。 			
備考	<ol style="list-style-type: none"> 1 現況での引渡しとなります。 2 越境物等に関する関係者との協議は、全て落札者において行ってください。 3 現地説明会は実施しません。入札参加申込前に必ず現地をご確認ください。 4 図面等の詳細は、本庁舎 10 階、財産管理課にて閲覧できます。 			

* 電気・上下水道の供給については、前面道路までの配線・配管がなされていない場合があるので、別途供給事業者との協議が必要となります。

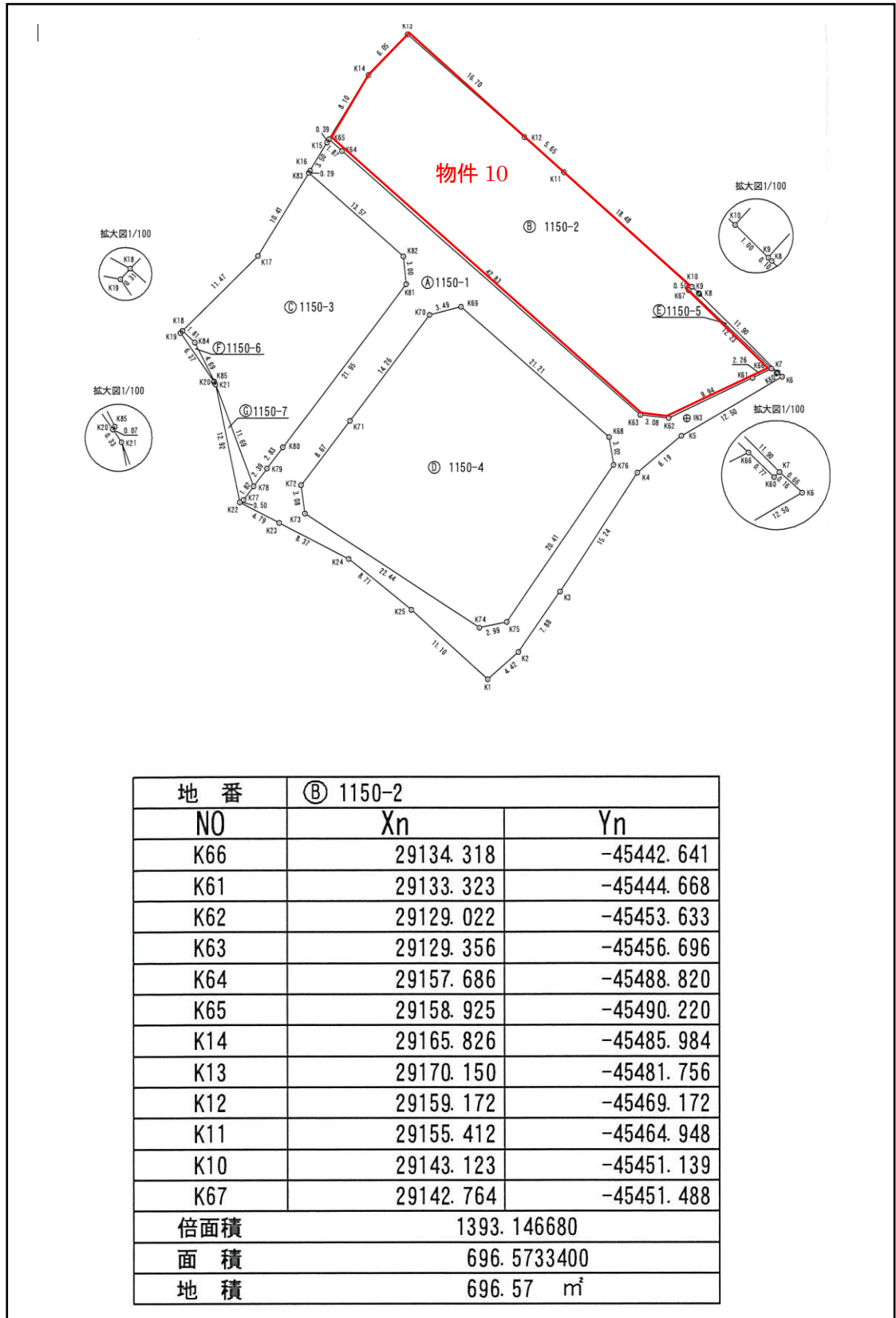
位置図



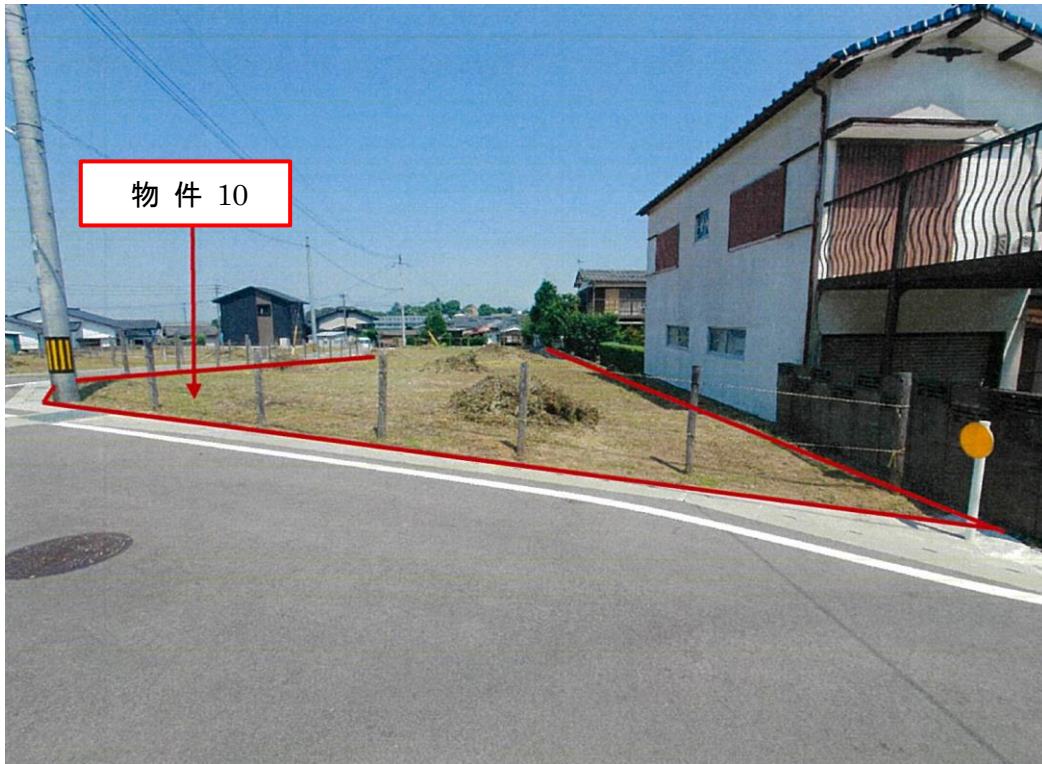
公図



平面图



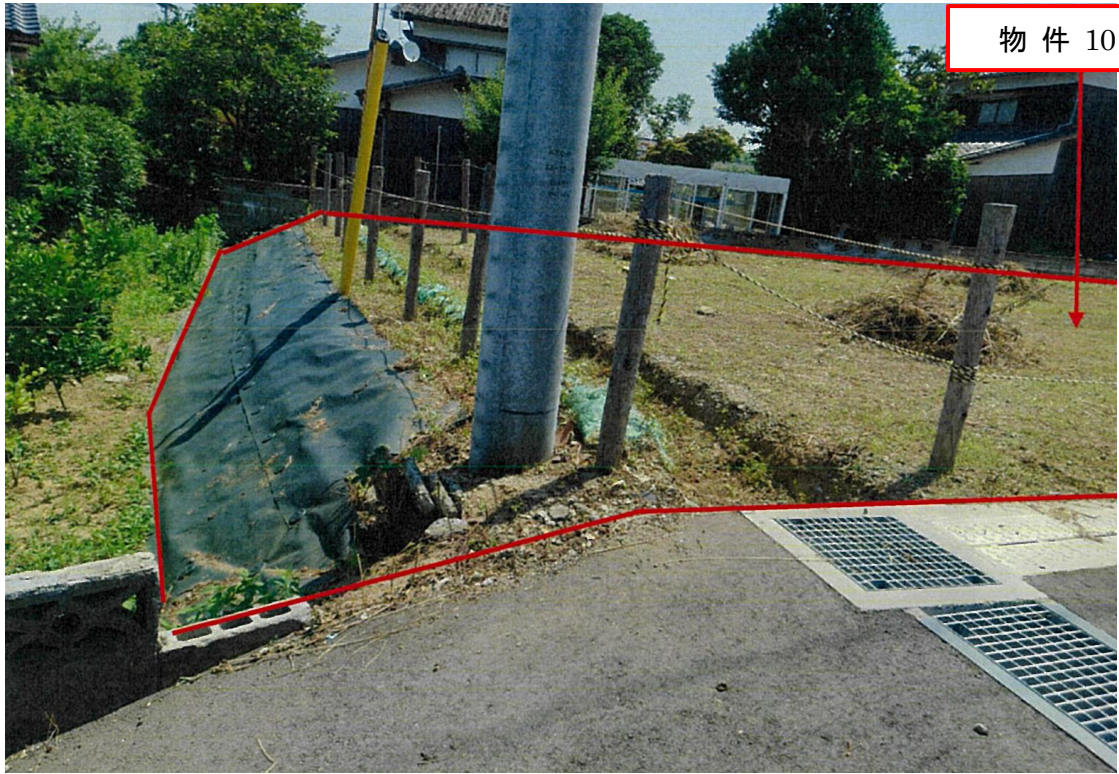
物件写真



物件の南東側より撮影



物件の北西側より撮影



物件 10

物件の西側より撮影