

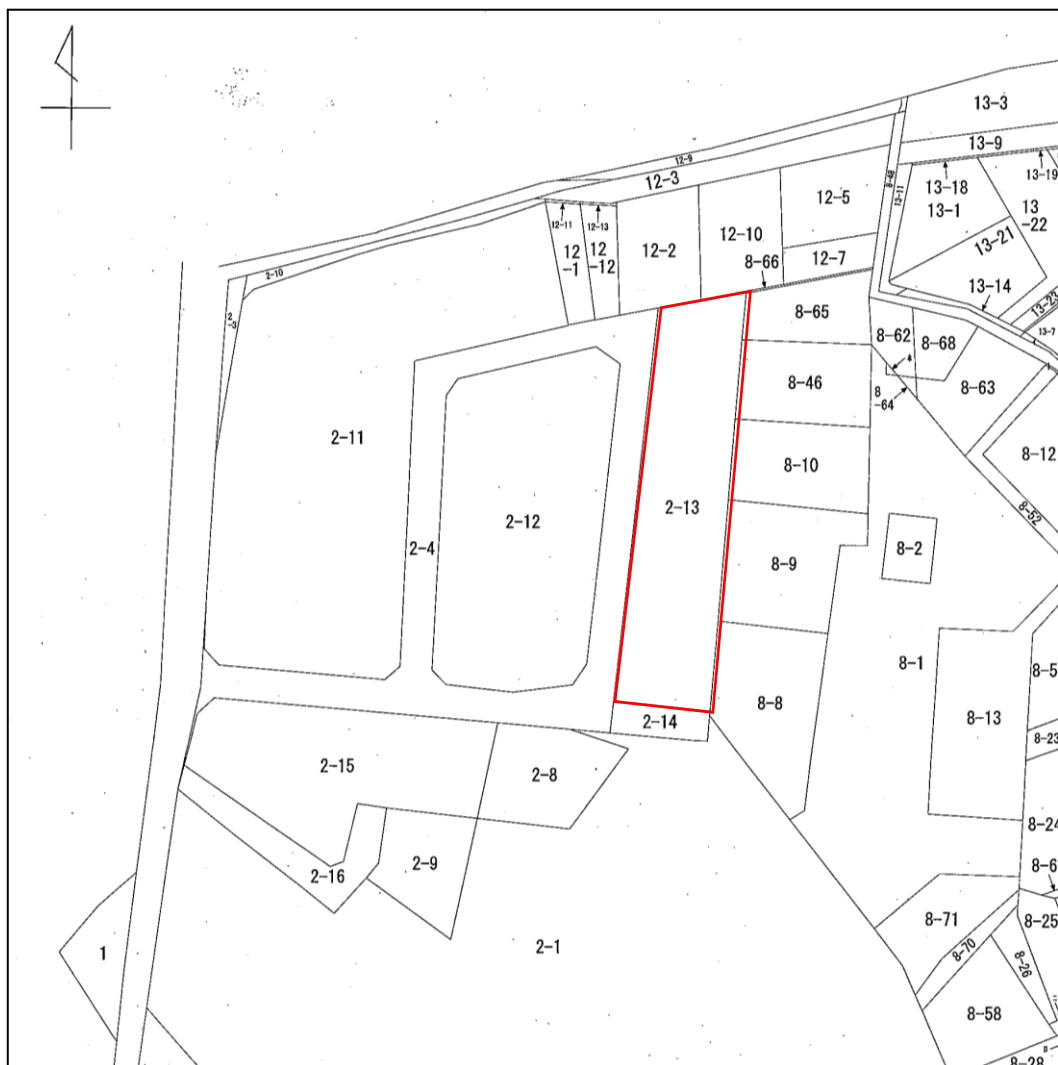
【物件番号7】 物件の詳細

所在地	久留米市合川町字福聚寺 2 番 13			
名称	合川住宅跡地（北側）			
予定価格 =最低売却価格	27,108,000 円（約 33,100 円/㎡）（約 109,200 円/坪）			
位置	久留米大学御井キャンパスの西方約 200m（直線距離）			
地目	公簿・現況	宅地	面積	公簿・実測 820.81 ㎡（約 248 坪）
形状	不整形	間口	約 12m	奥行 約 43m
道路状況	西側：幅員約 5m 舗装市道 北側：幅員約 5m 舗装市道			
法令等に基づく制限	都市計画区域	市街化区域	用途地域	第 1 種中高層住居専用地域
	建ぺい率	60%	容積率	200%
	防火地域等	—	その他の制限	—
供給処理施設の状況	電気	引込可能	上水道	引込可能
	ガス	プロパンガス	下水道	引込可能
交通機関	鉄道	JR久大本線「久留米大学前駅」北東方約 530m（直線距離）		
	バス	西鉄「千本杉」バス停 北方約 150m（直線距離） 西鉄バス「池の谷」バス停 南方約 320m（直線距離）		
公共施設	小学校	合川小学校 北方約 1.0km（直線距離）		
	中学校	良山中学校 東方約 1.2m（直線距離）		
	その他	高牟礼市民センター 南方約 1.5 km（直線距離）		
その他	<ul style="list-style-type: none"> ・埋蔵文化財について、開発等を行う場合には、久留米市市民文化部文化財保護課への照会が必要である。 ・西側の道路より高くなっている。 ・敷地内から東側隣接地にかけて、竹林が自生している。 ・ガス、上・下水道の配管状況や引き込みに関しては、必ず関係機関にお問い合わせください。 			
備考	<p>1 現況での引渡しとなります。</p> <p>2 越境物等に関する関係者との協議は、全て落札者において行ってください。</p> <p>3 現地説明会は実施しません。入札参加申込前に必ず現地をご確認ください。</p> <p>3 図面等の詳細は、本庁舎 10 階、財産管理課にて閲覧できます。</p>			

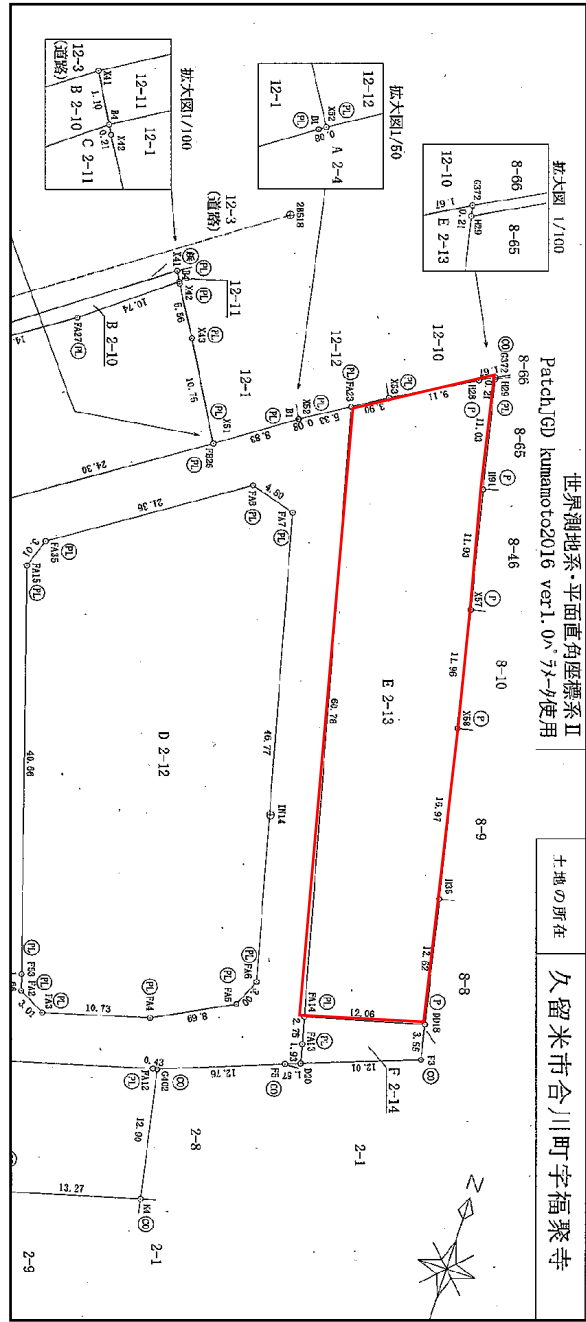
位置図



公図



平面図



地番	E2-13			
NO	Xn	Yn	Yn+1-Yn-1	Xn · (Yn+1-Yn-1)
X53	34376.393	-42539.748	11.276	387628.207468
H28	34380.843	-42531.799	9.406	323386.209258
G372	34381.658	-42530.342	1.501	51606.868658
H29	34381.455	-42530.298	2.353	80899.563615
H91	34370.669	-42527.989	4.818	165597.883242
X57	34359.010	-42525.480	4.983	171210.946830
X58	34347.305	-42523.006	6.054	207938.584470
H35	34330.721	-42519.426	6.165	211648.894965
DD18	34318.369	-42516.841	-9.096	-312159.884424
FA14	34315.355	-42528.522	-26.234	-900229.023070
FA23	34374.365	-42543.075	-11.226	-385886.621490
合計				1641.629522
合 計 面 積				820.8147610
地 積				820.81 m ²

物件写真



物件北側から南向きに撮影



物件南側から北向きに撮影