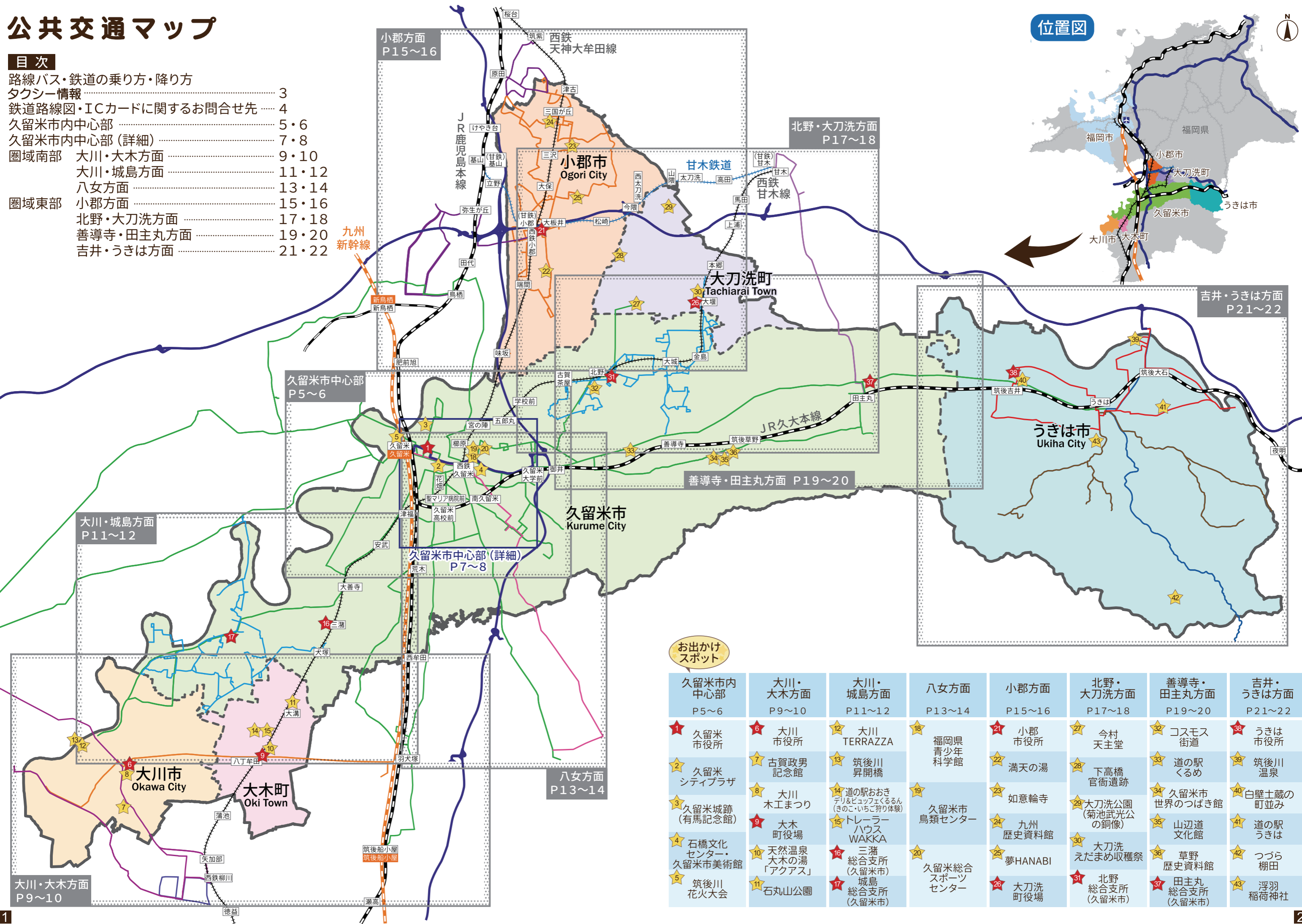
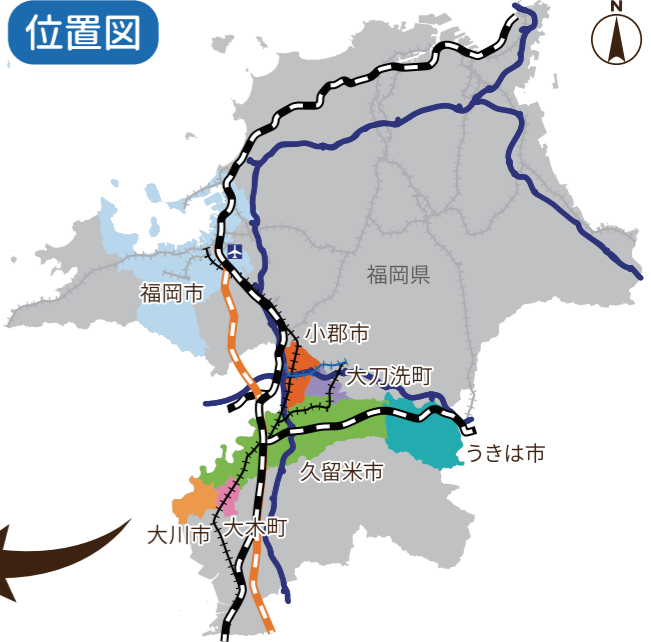


公共交通マップ

目次

路線バス・鉄道の乗り方・降り方	
タクシー情報	3
鉄道路線図・ICカードに関するお問合せ先	4
久留米市内中心部	5・6
久留米市内中心部(詳細)	7・8
圏域南部	
大川・大木方面	9・10
大川・城島方面	11・12
八女方面	13・14
圏域東部	
小郡方面	15・16
北野・大刀洗方面	17・18
善導寺・田主丸方面	19・20
吉井・うきは方面	21・22



お出かけスポット

久留米市内中心部 P5~6	大川・大木方面 P9~10	大川・城島方面 P11~12	八女方面 P13~14	小郡方面 P15~16	北野・大刀洗方面 P17~18	善導寺・田主丸方面 P19~20	吉井・うきは方面 P21~22
1 久留米市役所	6 大川市役所	12 大川 TERRAZZA	18 福岡県青少年科学館	21 小郡市役所	27 今村天主堂	32 コスモス街道	38 うきは市役所
2 久留米シティプラザ	7 古賀政男記念館	13 筑後川昇開橋	19 久留米市鳥類センター	22 満天の湯	28 下高橋官衙遺跡	33 道の駅くるめ	39 筑後川温泉
3 久留米城跡(有馬記念館)	8 大川木工まつり	14 道の駅おおきデリ&ビュッフェくるん(きのこいちご狩り体験)	20 久留米総合スポーツセンター	23 如意輪寺	29 大刀洗公園(菊池武光公の銅像)	34 久留米市世界のつばき館	40 白壁土蔵の町並み
4 石橋文化センター・久留米市美術館	9 大木町役場	15 トレーラーハウス WAKKA	25 九州歴史資料館	24 九州歴史資料館	30 大刀洗えだまめ収穫祭	35 山辺道文化館	41 道の駅うきは
5 筑後川花火大会	10 天然温泉大木の湯「アクアス」	16 三瀬総合支所(久留米市) 城島総合支所(久留米市)	26 大刀洗町役場	25 夢HANABI	31 北野総合支所(久留米市)	36 草野歴史資料館	42 つづら棚田
	11 石丸山公園					37 田主丸総合支所(久留米市)	43 浮羽稻荷神社

路線バスの乗り方・降り方

1 乗車バスの行き先の確認

バスの行き先や経路地は、バス正面上部や乗車口横に表示しています。



2 バスに乗る

西鉄バスは「中乗り・前降り」と「運賃後払い」です。車体中央にあるドアから乗って、前のドアから降ります。運賃は降りる時に払います。

現金の方

整理券を取る

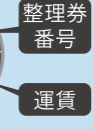
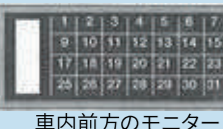
3

ICカードの方

読取部にICカードをしっかりとタッチ

3 バスを降りる

降りたい停留所のアナウンスがありましたら、降車ボタンを押しましょう。運賃はバス前方のモニターで確認します。



4 運賃の支払い方

現金の方

整理券と
いっしょに
運賃を運賃箱に
入れる

※おつりは出ません

3

ICカードの方

読取部にICカードをしっかりとタッチ

スマートフォンからは「にっしてつバスナビ」アプリで検索！

西鉄バスの運行状況がリアルタイムに分かります。



※「にっしてつバスナビ」は情報無料ですが、パケット通信料はお客様負担となります。
※「にっしてつバスナビ」アプリは、「App Store」または「Google play」よりダウンロードしてください。

タクシー情報

圏域では、『24時間・365日』タクシーの利用が可能です。 ※一部の事業者を除く

TAXI



QRコード

福岡県筑後地区タクシー協会
加入事業者

鉄道の乗り方・降り方

1 運賃を調べて、現金の方は切符を購入する



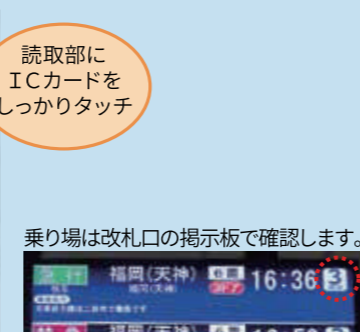
2 改札を通り、車両に乗る

現金 (切符) の方

2 出てきた切符を取る
1 切符を入れる

ICカードの方

読取部にICカードをしっかりとタッチ



乗り場は改札口の掲示板で確認します。

3 車両から降り、改札を通る

現金 (切符) の方

2 切符は回収される
1 切符を入れる

ICカードの方

読取部にICカードをしっかりとタッチ



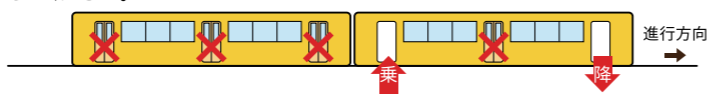
西鉄電車の運賃支払い方法

駅員が不在の場合

- 駅入場時** 発行機より「乗車駅証明書」をお取りください。
※券売機設置駅では「きっぷ」をご購入ください。
- 駅出場時** 運賃箱に「きっぷ」または「現金、乗車駅証明書」をご投入ください。
※改札設置駅では「きっぷ」を改札にご投入ください。

JR久大本線の乗り方

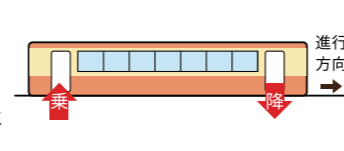
JR久大本線は、1両または2両編成のワンマン運行です。久留米高校前駅～善導寺駅間を除く、無人駅及び駅係員のいない時間帯は、先頭車両の後ろ扉から乗車、前扉から降車してください(2両編成の場合、後部車両の扉は開きません)。降車時に「きっぷ又は運賃」を運賃箱に入れて降車してください。



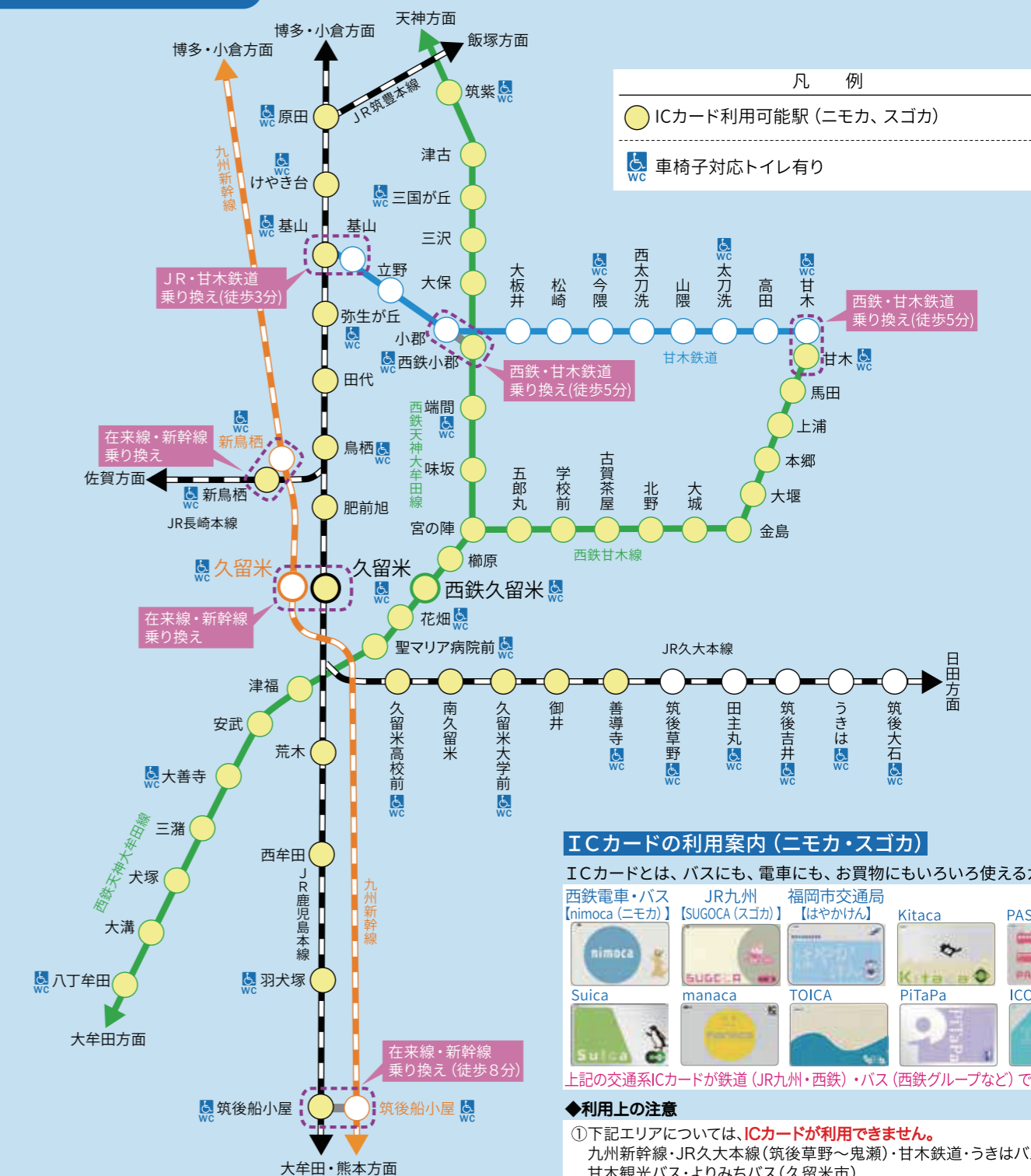
甘木鉄道の乗り方

甘木鉄道は、1両または2両編成のワンマン運行です。

- 乗り方** 後ろ扉から整理券を取って乗車してください。
- 降り方** 前扉から整理券といっしょに「きっぷ又は運賃」を運賃箱に入れて降車してください。



鉄道路線図



◆ICカードに関するお問合せ先
nimocaコールセンター (西鉄のICカード) 0570-092-111 (8:00~20:00)
JR九州案内センター 0570-04-1717 (9:00~17:30)

買い物支援等に関する情報

久留米市「生活支援サービス情報」

外出支援・宅配サービスをはじめ、日常生活支援のために必要なサービス情報を集約しています。

▼久留米市HP



うきは市「移動販売車について」

免許を返納された高齢者の方など、気軽に買い物に行くことができない方々を支援しています。

▼うきは市HP



MaaS(マース)の取り組み

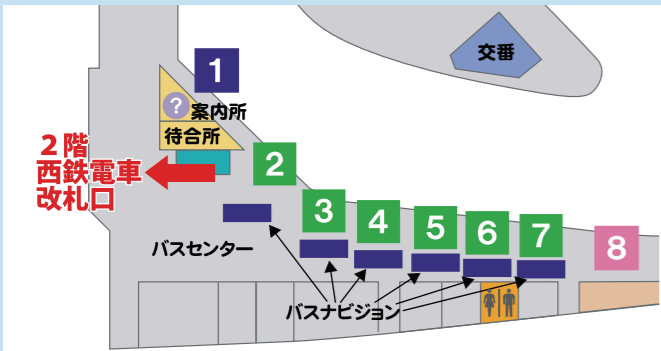
スマートフォンアプリ「my route (マイルート)」を
活用し、地域の实情に応じた様々な交通手段を組み合わせ
た乗り継ぎの検証や、地域ならではの企画乗車券の販売を行
っています。

▼MaaSの取り組み (久留米市HP)



久留米市内中心部

西鉄久留米バスセンターのりば案内



バスナビジョンとは、バスの運行状況をお知らせするシステムです。

のりば	主な行先・行先番号
1	[高速バス] 福岡空港
2	税務署(えーるピア) 3 31 大学医療センター・青峰団地 3 上津(成田山)・祐誠高校・久留米工業大学・八女(福島) 31 32 のぞの丘病院 35 青少年科学館・百年公園・ゆめタウン久留米・Tジョイ久留米 5 久留米高校 6 32 55 附属小・中学校 6
3	石橋文化センター 1 9 20 22 25 など 北野・今村天主堂 21 22 久留米大学・南筑高校 1 1-1 1直 9 9-1 信愛学院 1 1-1 2 7 筑水高校・善導寺・田主丸 20 20-2 23 ※20-2はローソン常持店前止 浮羽工業高校・浮羽実業高校・吉井・うきは 20 久留米大学附設中学校・高校 2 7 7直 柳坂(ハゼ並木)・草野(世界のつばき館) 25 25-1
4	六ツ門・シティプラザ・久留米市役所 3 8 築島・JR久留米駅 3 大学病院・久留米高専 8 8快 ※8快は大学病院方面のみ
5	六ツ門・シティプラザ・荘島・JR久留米駅 1
6	長門石・目達原・神崎 40 江見・寄人橋 45 若宮橋・大善寺 48 東佐賀病院・中原・綾部 41 久留米警察署・鳥栖 10 佐賀 40 45
7	聖マリア病院・九州大谷短大・羽犬塚小学校・免許試験場・羽犬塚・船小屋 50 53
8	[堀川バス] 大学医療センター・八女(福島)

JR久留米駅バスのりば案内

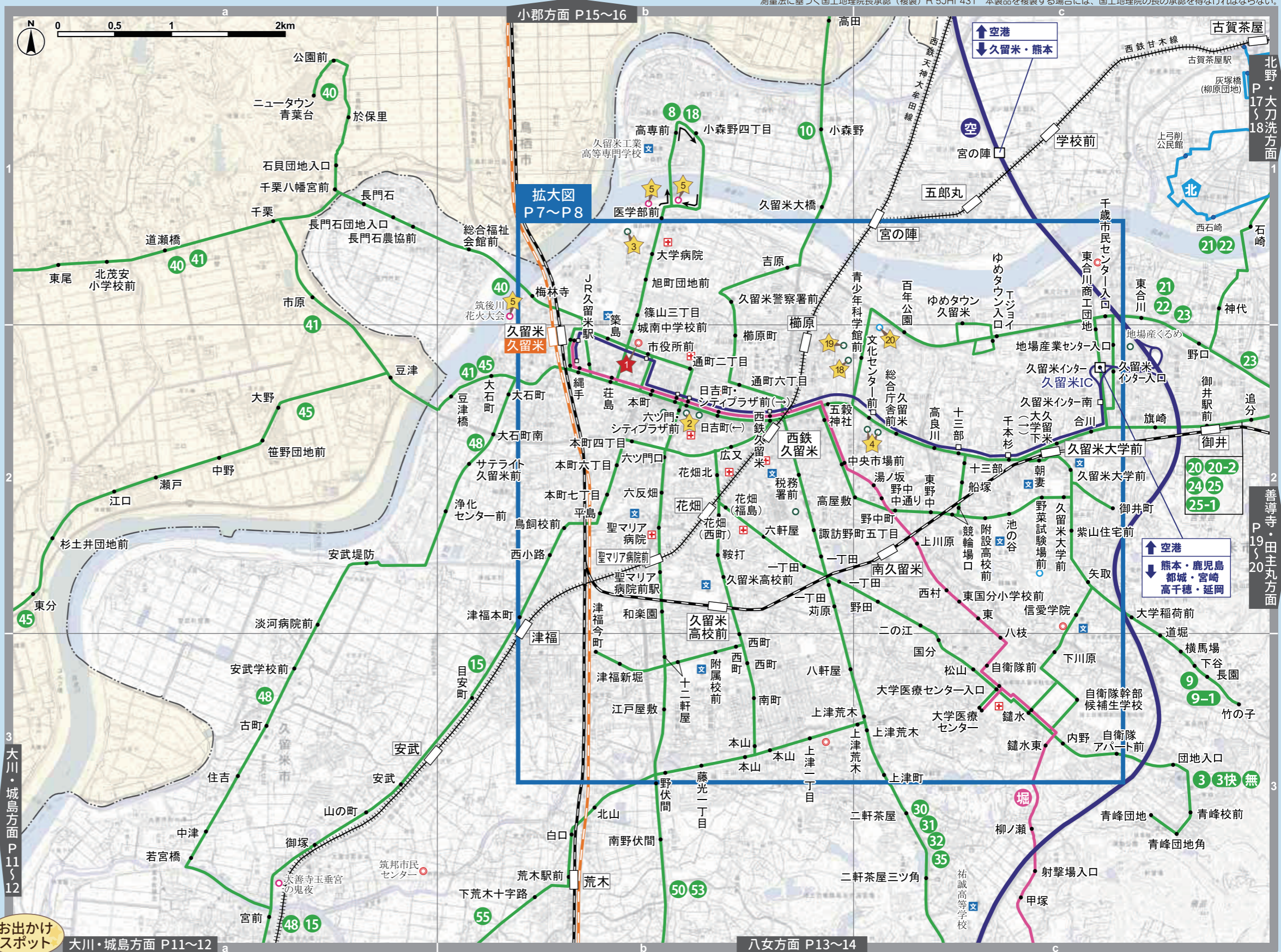


バスナビジョンとは、バスの運行状況をお知らせするシステムです。

のりば	主な行先・行先番号
1	市役所・六ツ門・シティプラザ・西鉄久留米 3 31 など 大学病院・久留米高専 18 津福本町・大善寺・城島・大川橋 15 青少年科学館・百年公園・Tジョイ久留米(ゆめタウン) 23 税務署(えーるピア) 3 31 上津町(成田山)・祐誠高校・久留米工業大学・八女(福島) 31 32 のぞの丘病院 35 大学医療センター・青峰団地 3 久留米高校 32 55 石橋文化センター 25 25-1 柳坂(ハゼ並木)・草野(世界のつばき館) 25 25-1 筑水高校・善導寺・田主丸 23 浮羽工業高校・浮羽実業高校・吉井・うきは 20 筑水高校・善導寺・田主丸 20 20-2 ※20-2はローソン常持店前止 荘島・六ツ門・シティプラザ・西鉄久留米 20 20-2 40 50 など 石橋文化センター 1 7 20 20-2 40 久留米大学附設中学校・高校 7 久留米大学・信愛学院 1 7 40 久留米警察署・鳥栖 10 聖マリア病院・九州大谷短大・羽犬塚小学校・免許試験場・羽犬塚・船小屋 50 53
2	長門石・目達原・神崎 40 江見・寄人橋 45 佐賀 40 45 東佐賀病院・中原・綾部 41 若宮橋・大善寺 48
4	[堀川バス] 六ツ門・シティプラザ・西鉄久留米・大学医療センター・八女(福島)
5	[高速バス] 福岡空港

記号	施設名等	記号	施設名等	記号	施設名等
○	市役所・町役場等	文	高校・大学等	○	スポーツ施設
+	病院(二次・三次救急医療機関)	○	文化・観光施設	○	イベント会場

西鉄バス [久留米駅経由]	堀川バス	西鉄高速バス	JR線	九州新幹線	西鉄電車
------------------	------	--------	-----	-------	------



★久留米市役所

1 TEL: 0942-30-9000(代表)
FAX: 0942-30-9714(交通政策課)
2
3 西鉄バス「市役所前」バス停下車すぐ b-2

★久留米シティプラザ

久留米の中心市街地に位置し、音楽や演劇を楽しむことができるホール、屋根付きの広場、会議室、展示室、和室などのほか、キッズスペースも備えています。

1 TEL: 0942-36-3000 FAX: 0942-36-3087
2 年末年始(12月29日~1月3日)
3 西鉄バス「六ツ門・シティプラザ前」バス停下車すぐ b-2

★久留米城跡(有馬記念館)

江戸時代の久留米藩、約250年間を治めた有馬氏の居城跡。本丸跡や石垣に当時の姿が偲ばれます。有馬氏に関する資料を展示した有馬記念館も併設しています。

1 TEL・FAX: 0942-39-8485
2 散策自由。有馬記念館は毎週火曜日(祝祭日と重なる場合は翌平日)・年末年始(12月28日~1月4日)
3 西鉄バス「大学病院」バス停下車徒歩5分・JR「久留米駅」下車徒歩15分 b-1

★石橋文化センター・久留米市美術館

プリチストン創業者・石橋正二郎氏が寄贈した石橋文化センター。四季折々の花が彩る庭園や図書館、音楽ホールのほか、美術館や石橋正二郎記念館があります。

1 石橋文化センター TEL: 0942-33-2271 FAX: 0942-39-7837
久留米市美術館 TEL: 0942-39-1131 FAX: 0942-39-3134
2 月曜日(但し、祝日・振替休日の場合は開館)・年末年始
3 西鉄バス「文化センター前」バス停下車すぐ c-2

★筑後川花火大会

水天宮の奉納花火が始まりとされ、350年以上の歴史を持つ伝統的な花火大会です。約15,000発の花火が打ち上げられ、迫力満点。

1 TEL: 0942-32-3207 FAX: 0942-32-3171
2 8月(予定)
3 JR「久留米駅」下車徒歩10分
西鉄バス「大学病院」バス停下車徒歩10分
※西鉄久留米駅から有料シャトルバス有り b-1

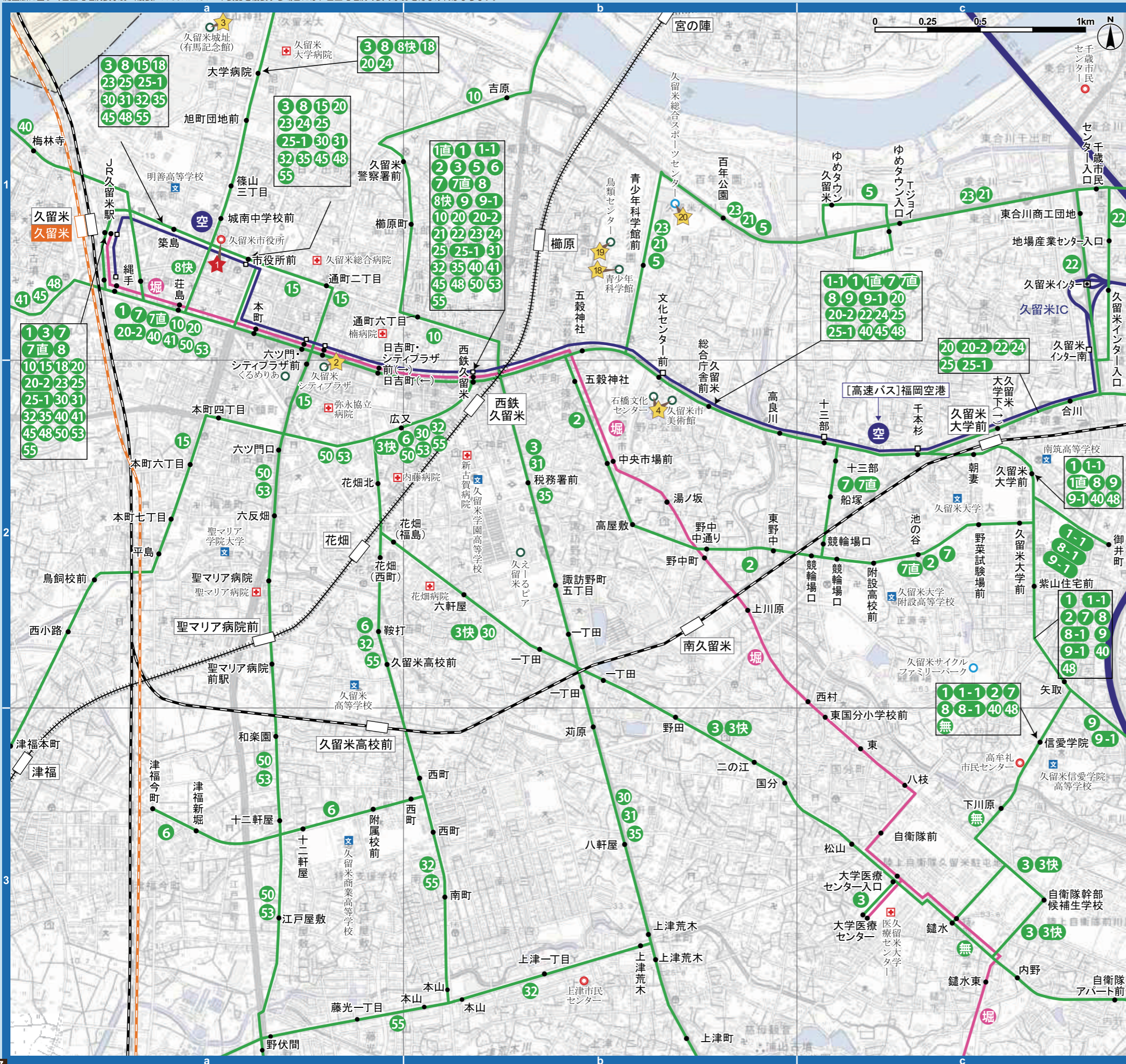
凡例 ①問合せ ②定休又は開催日 ③アクセス

久留米市内中心部(詳細)

測量法に基づく国土地理院長承認(複製) R 5JHf 431 本製品を複製する場合には、国土地理院の長の承認を得なければならない。

記号	施設名等	記号	施設名等	記号	施設名等
●	市役所・町役場等	文	高校・大学等	○	スポーツ施設
+	病院(二次・三次救急医療機関)	○	文化・観光施設	○	イベント会場

西鉄バス [久留米駅経由]	堀川バス	西鉄高速バス	JR線	九州新幹線	西鉄電車
------------------	------	--------	-----	-------	------



バス路線行先案内(西鉄バス・堀川バス 久留米駅経由 圏域南西部)

行き先 番号	路線名 ★	のりば [郊外向け]		運行経路
		JR 久留米	西鉄 久留米	
1 1-1 1直行	久留米市内	2	3	JR久留米-荘島-西鉄久留米-千本杉-信愛学院 御井町(1-1) 朝妻-久留米大学前(1番直行)
2	久留米市内	-	3	西鉄久留米-野中-附設高校前-信愛学院
3	国分	1	2	JR久留米-市役所-西鉄久留米 諏訪野町-国分-大学医療センター-青峰団地
3快 8快	国分	-	4	青峰団地-花畑-西鉄久留米-六ツ門-シティプラザ前-大学病院 ※西鉄久留米から8快に変わります
5	久留米市内	-	2	西鉄久留米-青少年科学館-百年公園-ゆめタウン久留米 西鉄久留米-青少年科学館-百年公園-Tジョイゆめタウン入口
6	久留米市内	-	2	西鉄久留米-西町-附属校前-津福今町
7 7直行	久留米市内	2	3	JR久留米-荘島-西鉄久留米-船塚-附設高校前-信愛学院 附設高校前-久留米大学前(7番直行)
8 8-1	久留米市内	1	3	西鉄久留米-千本杉-信愛学院 JR久留米-大学病院-高専前-市役所 御井町(8-1)
9 9-1	久留米市内	-	3	西鉄久留米-文化センター前-千本杉-竹の子 御井町(9-1)
15	大善寺	1	-	JR久留米-市役所-六ツ門-シティプラザ前 津福本町-西鉄大善寺駅-城島<下林 鐘ヶ江>大川橋
30	福島	-	-	八女営業所-福島-川瀬-花畑-西鉄久留米-市役所-JR久留米 ※八女営業所発のみ運行
31 35	福島	1	2	諏訪野町-川瀬-福島-八女営業所 のぞの丘病院(35番) JR久留米-市役所-西鉄久留米
32	福島	1	2	JR久留米-市役所-西鉄久留米 花畑-西町-南町-川瀬-福島-八女営業所
40	神埼	3	6	信愛学院-西鉄久留米-荘島-JR久留米 ニュータウン青葉台 長門石-目達原-神埼-佐賀第二合同庁舎
41	綾部	3	6	西鉄久留米-荘島-JR久留米-豆津-綾部-鳥栖駅前
45	江見	3	6	西鉄久留米-市役所-JR久留米 江見-寄人橋-原の町-佐賀第二合同庁舎
48	若宮	3	6	信愛学院-西鉄久留米-市役所-JR久留米 豆津橋-若宮橋-西鉄大善寺駅
50 53	船小屋	2	7	JR久留米-荘島-西鉄久留米 聖マリア病院前-高良台-羽犬塚-船小屋-筑後船小屋駅前 筑後自動車免許試験場(53番)
55	西牟田	1	2	JR久留米-市役所-西鉄久留米-西町-南町-荒木駅-羽犬塚駅前
堀	久留米(堀川バス)	4	8	JR久留米-西鉄久留米-大学医療センター-鍵水-八女(福島)

●は広域圏自治体が補助している路線です。
★表中の色は、10時~16時台の運行頻度の目安を示しています。

1時間に4本以上 (15分間隔以下)	1時間に1本 (60分間隔)
1時間に2~3本 (20~30分間隔)	1時間に1本未満 (60分間隔以上)

圏域南部 大川・大木方面

記号	施設名等	記号	施設名等
●	市役所・町役場等	文	高校・大学等
+	病院(二次・三次救急医療機関)	○	文化・観光施設

記号	施設名等
○	スポーツ施設
●	イベント会場

西鉄バス [久留米駅経由]

西鉄バス [柳川駅経由]

西鉄バス [八丁牟田駅経由]

城島地域よりみちバス [久留米市]

JR線

九州新幹線

西鉄電車



バス路線行先案内

行き先番号	路線名★	運行経路
15	大善寺	大川橋<下林>城島-西鉄大善寺-津福本町-六ツ門-シティプラザ前-市役所-JR久留米
8	羽犬塚	JR羽犬塚駅-筑後市立病院-西鉄八丁牟田-中原高木病院前-大野島農協前-水田天満宮恋木神社前(復乗)
1直 [無番]	佐賀~柳川	佐賀駅バスセンター-南佐賀-大川橋-国際医療福祉大学前-兼木-西鉄柳川
6	沖新	早津江-一ツ木団地-北間-御花前-市役所-西鉄柳川

★表中の色は、10時~16時台の運行頻度の目安を示しています。●は広域圏自治体が補助している路線です。

1時間に4本以上 (15分間隔以下) 1時間に2~3本 (20~30分間隔) 1時間に1本 (60分間隔) 1時間に1本未満 (60分間隔以上)

お出かけスポット

★6 大川市役所

①TEL: 0944-87-2101 FAX: 0944-88-1776
②-
③西鉄バス「大川市役所前」バス停下車 徒歩3分

★7 古賀政男記念館

大川市出身の作曲家、約4000曲の作品を残した古賀政男を記念して開館。書斎等が再現され、ギターなど愛用の品が展示されています。

①TEL・FAX: 0944-86-4133
②月曜(祝日の場合は翌日)・年末年始休館
③西鉄バス「兼木(古賀政男記念館前)」バス停下車すぐ

★8 大川木工まつり

大川最大イベント、木工まつり。家具の見本市、展示即売会のほか、秋は木工体験、ステージショーなどもお楽しみいただけます。

①(春)協福岡・大川家具工業会 TEL: 0944-87-2090 FAX: 0944-88-2004
(秋)大川市役所インテリア課 TEL: 0944-87-2101 FAX: 0944-88-1776
②大川商工会議所 TEL: 0944-86-2171 FAX: 0944-88-1144
③(春)4月13日~14日 (秋)10月12日~14日(予定)
④西鉄バス「大川市役所前」バス停下車徒歩5分

★9 大木町役場

①TEL: 0944-32-1013 FAX: 0944-32-1054
②-
③西鉄「八丁牟田駅」下車すぐ

★10 天然温泉大木の湯「アクアス」

かけ流しの温泉を中心とした健康づくりの施設。炭酸水素イオンの働きで湯上がりがすべすべとした美人湯です。

①TEL: 0944-33-2002
②月曜(祝日、振替休日の場合はその翌平日)・年始休館
③西鉄「八丁牟田駅」下車 徒歩8分

★石丸山公園

この地域の特色であるクリークを身近に感じられる公園。園内の資料館にはクリークに係わる道具が展示され、春は花見客で賑わいます。

①TEL: 0944-32-1064(大木町役場建設水道課)
②-
③西鉄「大溝駅」下車すぐ

八女方面 P13~14

圏域南部 大川・城島方面

測量法に基づく国土地理院長承認（複製）R 5JHf 431 本製品を複製する場合には、国土地理院の長の承認を得なければならない。

記号	施設名等	記号	施設名等
●	市役所・町役場等	文	高校・大学等
+	病院（二次・三次救急医療機関）	○	文化・観光施設

記号	施設名等
○	スポーツ施設
○	イベント会場

西鉄バス
[久留米駅経由]

西鉄バス
[柳川駅経由]

西鉄バス
[八丁牟田駅経由]

城島地域よりみちバス
[久留米市]

JR線

九州新幹線

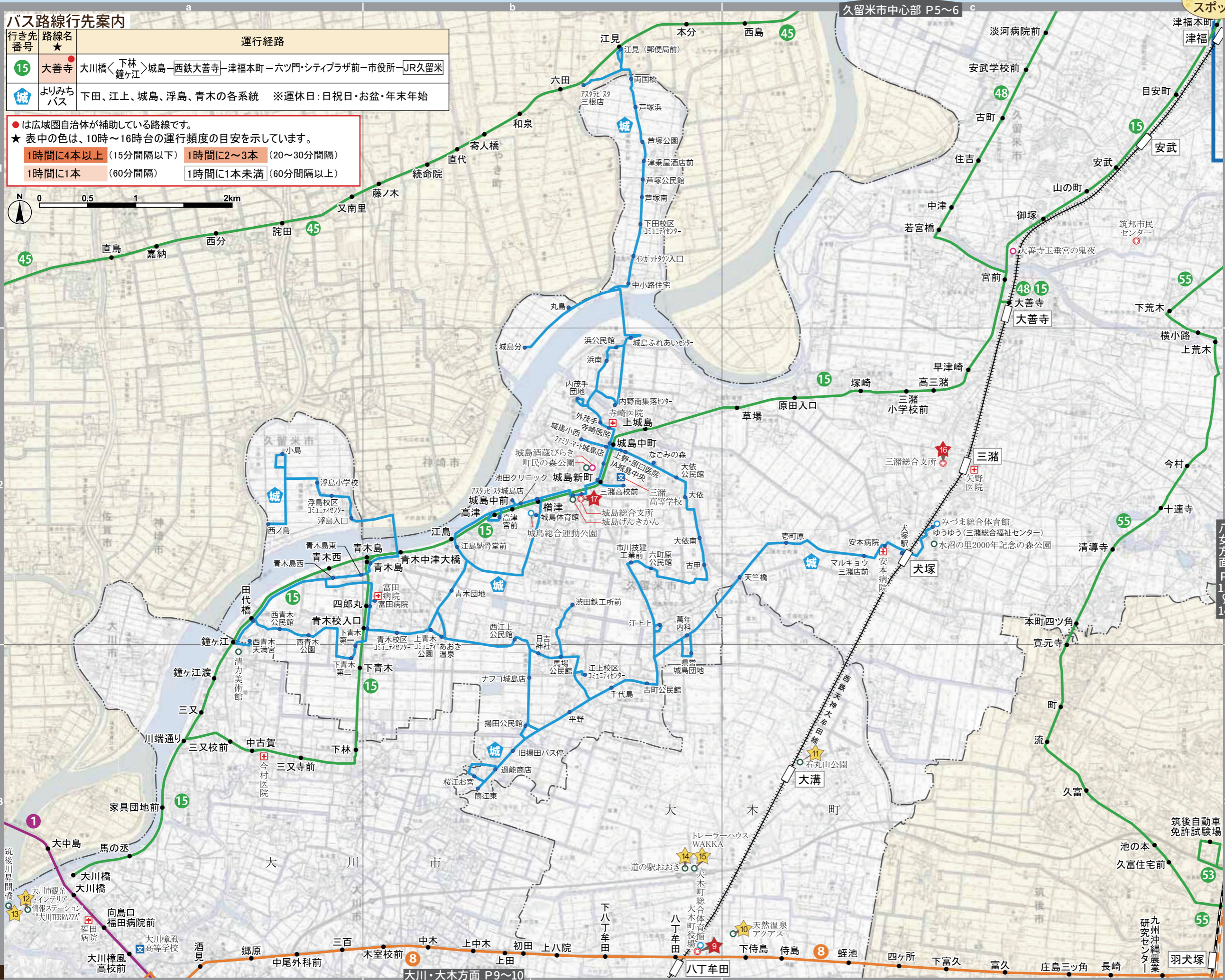
西鉄電車

バス路線行先案内

行き先 番号	路線名	運行経路
15	大善寺	大川橋<下林>城島-西鉄大善寺-津福本町-六ツ門・シティプラザ前-市役所-JR久留米
城	よりみちバス	下田、江上、城島、浮島、青木の各系統 ※運休日：日祝日・お盆・年末年始

●は広域圏自治体が補助している路線です。
★表中の色は、10時～16時台の運行頻度の目安を示しています。

1時間に4本以上 (15分間隔以下)	1時間に2～3本 (20～30分間隔)
1時間に1本 (60分間隔)	1時間に1本未満 (60分間隔以上)



お出かけスポット

★大川TERRAZZA

大川市観光・インテリア情報ステーション。市内の観光スポットやイベント情報、あなたに最適な家具店の情報などをご案内します。

①大川観光協会
TEL:0944-87-0923 FAX:0944-87-0961
②月曜日(祝日の場合は翌日)・年末年始休み
③西鉄バス「大川橋」バス停下車 徒歩10分 a-3

★筑後川昇開橋

筑後川の河口にかかる旧国鉄の可動橋。全長は約507m。可動橋部は約23mまで上昇。現在は遊歩道として歩いて渡ることができます。

①筑後川昇開橋観光財団
TEL・FAX:0944-87-9919
②月曜(祝日の場合は翌日)・1月1日の早朝を除く年末年始休み
③西鉄バス「大川橋」バス停下車 徒歩10分 a-3

★道の駅おおきデリ&ビュッフェくるん(きのこ・いちご狩り体験)

大木町の特産品直売所と健康応援レストランです。また、瓶から生えるきのこもぎ取り体験やいちご狩り体験も楽しめます。

①TEL・FAX:0944-75-2150
②偶数月の第1水曜日(祝日の場合は翌日)・年末年始
③西鉄「八丁牟田駅」下車 徒歩19分 b-3

★トレーラーハウスWAKKA

大木町地域創業・交流支援センターWAKKA施設内に設置している簡易宿泊施設です。芝生広場やウッドデッキを利用して、BBQやキャンプをお楽しみいただけます。

①TEL:0944-78-2472
②定休日:月曜日(祝日の場合は火曜日)
③西鉄「八丁牟田駅」下車 徒歩19分 b-3

★三漕総合支所(久留米市)

①TEL:0944-64-2311(代表) FAX:0942-65-0957
②一
③西鉄「三漕駅」下車 徒歩5分 c-2

★城島総合支所(久留米市)

①TEL:0942-62-2111(代表) FAX:0942-62-3732
②一
③西鉄バス「城島新町」バス停下車 徒歩3分 b-2

凡例
①問合せ
②定休又は開催日
③アクセス

八女方面 P13~14

大川・大木方面 P9~10

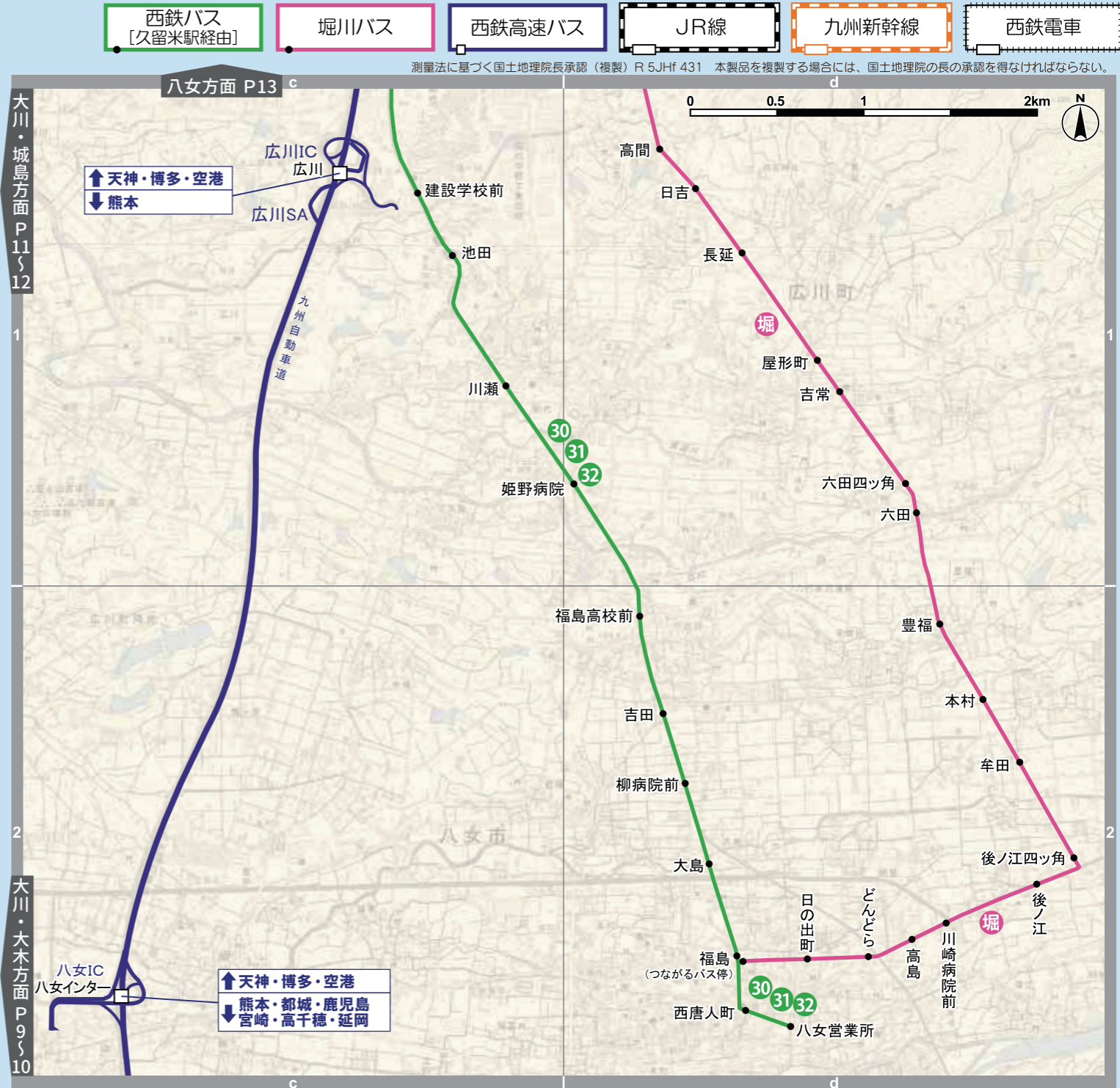
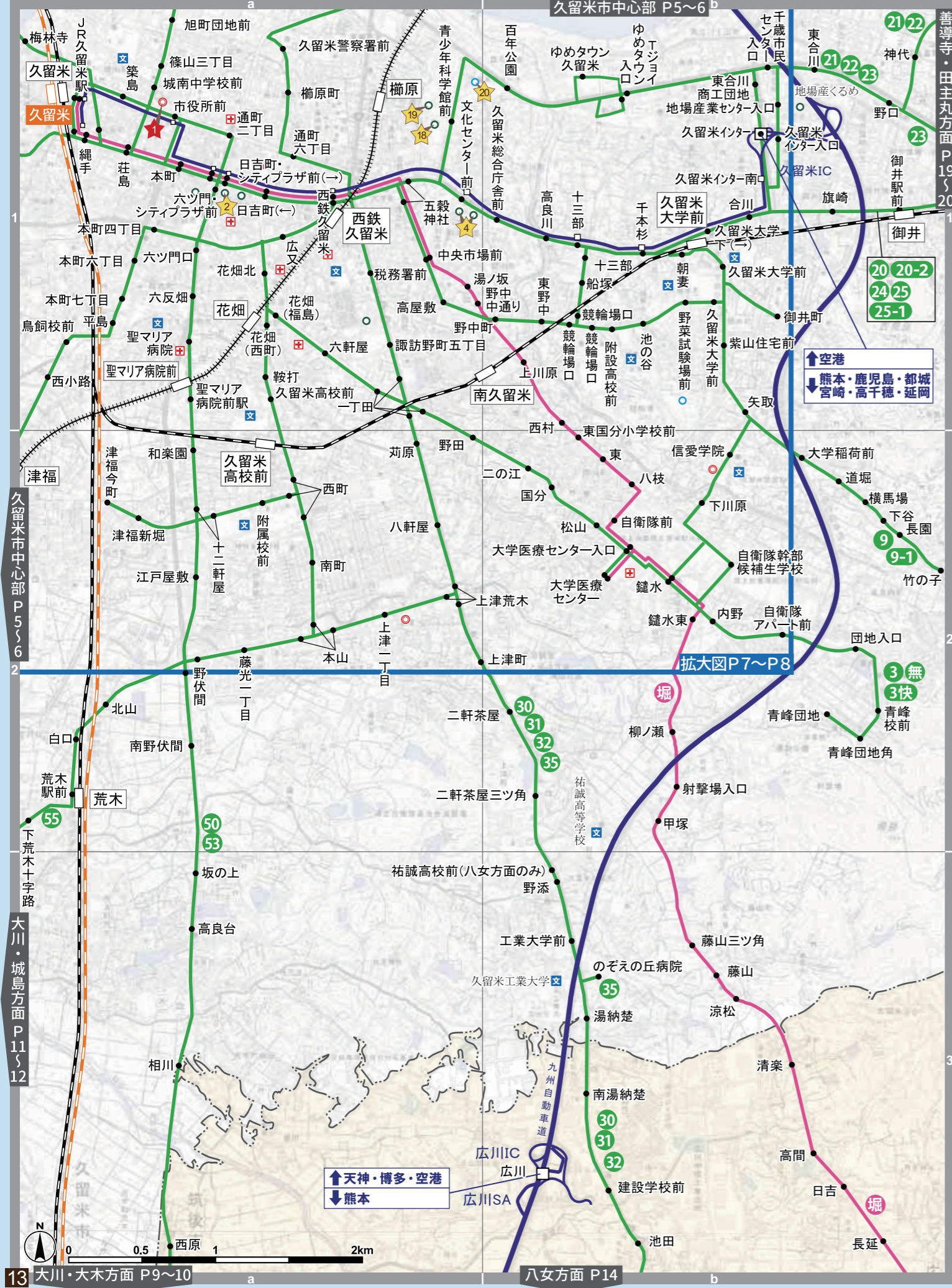
11

12

圏域南部 八女方面

測量法に基づく国土地理院長承認 (複製) R 5JHF 431 本製品を複製する場合には、国土地理院の長の承認を得なければならない。

記号	施設名等	記号	施設名等	記号	施設名等
●	市役所・町役場等	文	高校・大学等	○	スポーツ施設
+	病院 (二次・三次救急医療機関)	○	文化・観光施設	○	イベント会場



バス路線行先案内

行き先番号	路線名★	運行経路
30	福島	八女営業所—福島—川瀬—花畑—西鉄久留米—市役所—JR久留米 ※八女営業所発のみ運行
31	福島	八女営業所—福島—川瀬—諏訪野町—西鉄久留米—市役所—JR久留米 ※35はのぞえの丘病院止
35	福島	八女営業所—福島—川瀬—諏訪野町—西鉄久留米—市役所—JR久留米
32	福島	八女営業所—福島—川瀬—南町—西町—花畑—西鉄久留米—市役所—JR久留米
堀	久留米 (堀川バス)	八女(福島)—鍵水—大学医療センター—西鉄久留米—荘島—JR久留米

★ 表中の色は、10時～16時台の運行頻度の目安を示しています。●は広域圏自治体が補助している路線です。

お出かけスポット

1時間以上4本以上 (15分間隔以下) 1時間に2～3本 (20～30分間隔) 1時間に1本 (60分間隔) 1時間に1本未満 (60分間隔以上)

18 福岡県青少年科学館

自然の事物・現象、科学の原理・法則について体験しながら楽しく学ぶことができる展示場と、光学式プラネタリウムと全天周デジタル映像システムが一体となったハイブリッドプラネタリウム「コスモシアター」をもつ科学館です。

① TEL: 0942-37-5566 FAX: 0942-37-3770
 ② 毎週月曜日(祝日の場合は翌日)、館内整理日、年末年始
 ③ 西鉄バス「青少年科学館前」バス停下車すぐ

19 久留米市鳥類センター

全国でも珍しい鳥類がメインの動物園。フラミンゴやガチョウなどの餌やり体験や、毎月第1・第3日曜日にモルモットとのふれあい教室も実施しています。併設する遊園地には観覧車もあり、夏期には流水プールも楽しめます。

① TEL: 0942-33-2895 FAX: 0942-33-2896
 ② 毎月第二月曜日(祝日の場合は翌日)及び12月29日～1月1日
 ③ 西鉄バス「青少年科学館前」バス停下車徒歩3分

20 久留米総合スポーツセンター

2018年にオープンした久留米アリーナをはじめ、野球場や陸上競技場では、大規模なスポーツ大会が開催されています。

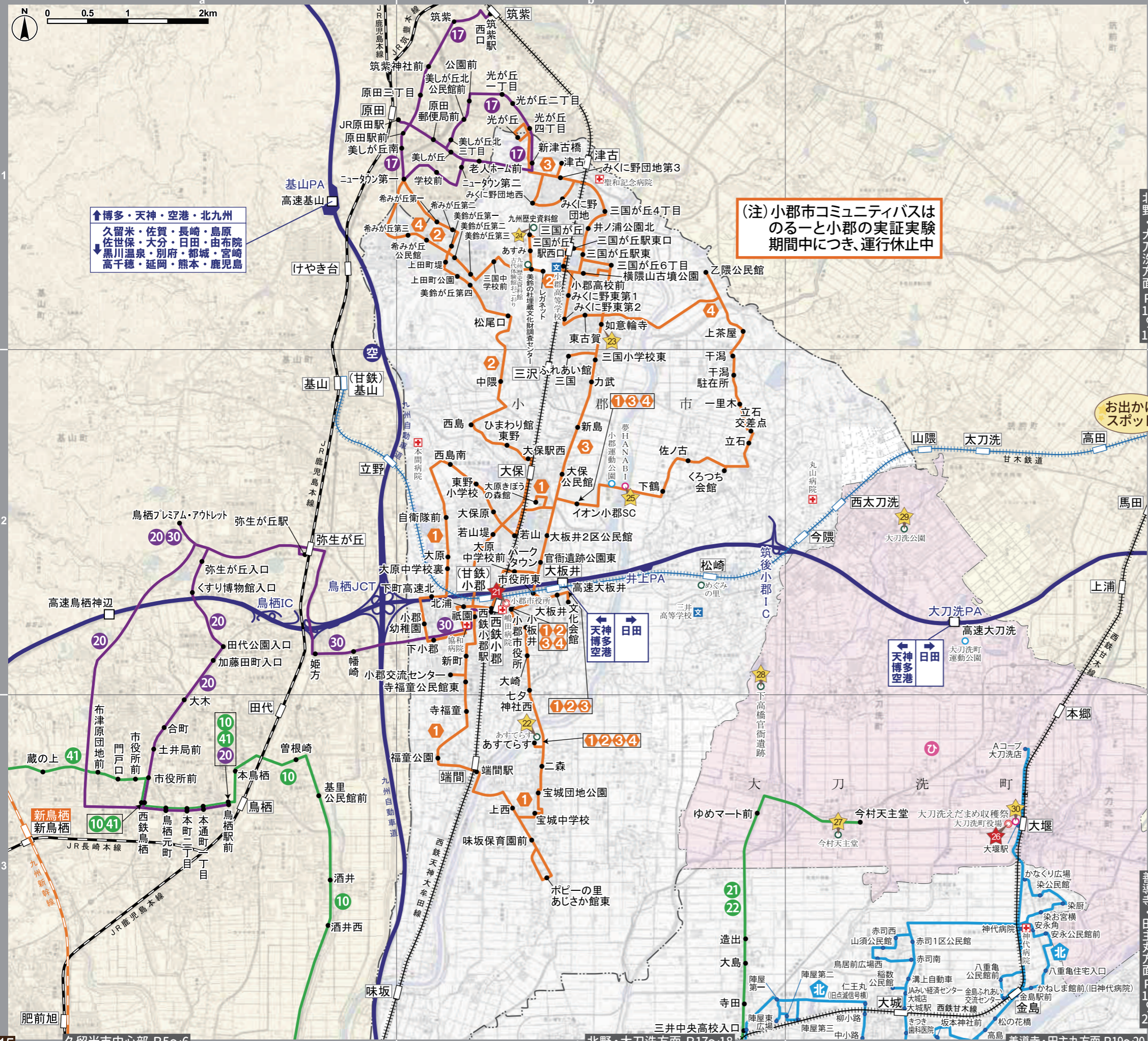
① TEL: 0942-39-7371 FAX: 0942-39-6271
 ② 火曜日(祝日の場合は翌日)
 ③ 西鉄バス「青少年科学館前」又は「百年公園」バス停下車すぐ

圏域東部 小郡方面

記号	施設名等	記号	施設名等	記号	施設名等
○	市役所・町役場等	文	高校・大学等	○	スポーツ施設
+	病院(二次・三次救急医療機関)	○	文化・観光施設	○	イベント会場

西鉄バス [久留米駅経由]	西鉄バス [小郡市関連]	小郡市 コミュニティバス	北野地域よりみちバス [久留米市]	西鉄高速バス	JR線	西鉄電車	甘木鉄道
------------------	-----------------	-----------------	----------------------	--------	-----	------	------

測量法に基づく国土地理院長承認(複製) R 5JHf 431 本製品を複製する場合には、国土地理院の長の承認を得なければならない。



(注)小郡市コミュニティバスは
のりと小郡の実証実験
期間中につき、運行休止中

バス路線行先案内(西鉄バス 小郡市関連)

行き先番号	路線名★	運行経路
17	筑紫野	筑紫駅西口—原田駅—原田郵便局—ニュータウン—光が丘四丁目
20/30	鳥栖プレミアムアウトレット	西鉄小郡—弥生が丘駅—鳥栖プレミアムアウトレット—鳥栖駅

バス路線行先案内(小郡市コミュニティバス)

ルート番号	路線名★	運行経路
1	端間・大原	イオン小郡SC—西鉄小郡駅前—あすてらす—イオン小郡SC
2	東野・美鈴が丘	三国が丘駅西口—西鉄小郡駅前—あすてらす
3	横隈・津古	光が丘—イオン小郡SC—あすてらす
4	通勤通学	希みが丘第三—小郡市役所—あすてらす

※運休日:日祝日・年末年始・お盆

バス路線行先案内(大刀洗町のりあい定額タクシー)

行き先番号	路線名★	運行経路
ひばり号		町内全域、神代病院、新古賀リハビリテーション病院みらい

★表中の色は、10時～16時台の運行頻度の目安を示しています。

1時間に4本以上 (15分間隔以下)	1時間に1本 (60分間隔)
1時間に2～3本 (20～30分間隔)	1時間に1本未満 (60分間隔以上)

★ 小郡市役所



①TEL:0942-72-2111 FAX:0942-73-4466
②—
③小郡市コミュニティバス「小郡市役所」バス停すぐ

b-2


★ 満天の湯



総合保健福祉センター「あすてらす」内にある源泉かけ流しの温泉。家族風呂や休憩スペースもありゆっくりできます。
①あすてらす TEL:0942-72-6666
②利用時間:お問い合わせください
③小郡市コミュニティバス「あすてらす」バス停すぐ

b-3


★ 如意輪寺



かえる寺の愛称で親しまれており、境内のあちこちに5,000体以上のかえる達が訪れる人々を出迎えてくれます。
①TEL:0942-75-5294
②参拝自由
③小郡市コミュニティバス「如意輪寺」バス停すぐ

b-1

★ 九州歴史資料館



福岡県内、特に大宰府に関する貴重な史跡を展示・公開しています。企画展やイベントも行われており、楽しめます。
①TEL:0942-75-9575
②時間:午前9時30分～午後4時30分(入館は午後4時まで)
定休:月曜日(ただし祝日・振替休日の場合はその翌日)、年末年始(12月28日～1月4日)
③小郡市コミュニティバス「九州歴史資料館」バス停すぐ

b-1

★ 夢HANABI



小郡運動公園前宝満川河川敷で行われる、夏の風物詩。約8,000発の色とりどりの花火が小郡の夏の夜空を飾ります。
①(一社)みい青年会議所 TEL:0942-72-8137
②8月上旬～中旬
③西鉄「大堰駅」下車徒歩10分

b-2

★ 大刀洗町役場



①TEL:0942-77-0101 FAX:0942-77-3063
②—
③西鉄甘木線「大堰駅」下車すぐ

c-3

凡例 ①問合せ ②定休又は開催日 ③アクセス

圏域東部 北野・大刀洗方面

記号	施設名等	記号	施設名等
●	市役所・町役場等	文	高校・大学等
+	病院(二次・三次救急医療機関)	○	文化・観光施設

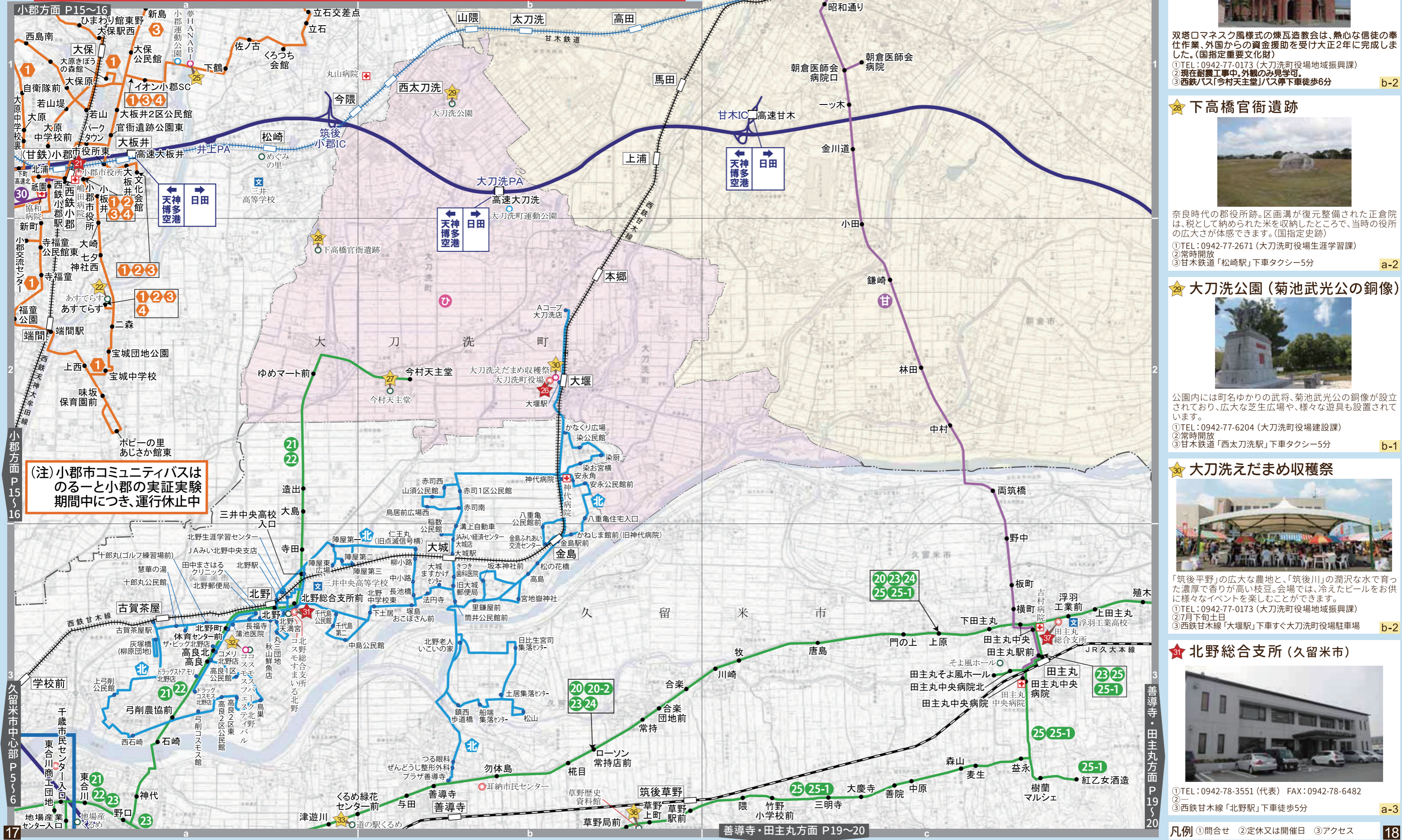
記号	施設名等	西鉄バス	北野地域よりみちバス	甘木観光バス	小郡市	西鉄高速バス	JR線	西鉄電車	甘木鉄道
○	スポーツ施設	[久留米駅経由]	[久留米市]		コミュニティバス				
○	イベント会場								

バス路線
行先案内

行き先番号	路線名★	運行経路
21	北野	今村天主堂-ゆめマート前-北野-Tジョイ・ゆめタウン入口-西鉄久留米
22	北野	今村天主堂-ゆめマート前-北野-久留米インター-久留米インター入口-千本杉-西鉄久留米
北	よりみちバス	金島・大城・北野・弓削の各系統 ※運休日:日祝日・お盆・年末年始
甘	田主丸	甘鉄甘木駅-朝倉医師会病院-両筑橋-田主丸駅前-田主丸中央病院
④	ひばり号	町内全域、神代病院、新古賀リハビリテーション病院みらい

★表中の色は、10時～16時台の運行頻度の目安を示しています。1時間に4本以上(15分間隔以下) 1時間に2～3本(20～30分間隔) 1時間に1本(60分間隔) 1時間に1本未満(60分間隔以上)
●は広域圏自治体が補助している路線です。

測量法に基づく国土地理院長承認(複製) R 5JHF 431 本製品を複製する場合には、国土地理院の長の承認を得なければならない。



★今村天主堂

双塔ロマネスク風様式の煉瓦造教会は、熱心な信徒の奉仕作業、外国からの資金援助を受け大正2年に完成しました。(国指定重要文化財)

①TEL:0942-77-0173(大刀洗町役場地域振興課)
②現在耐震工事中、外観のみ見学可。
③西鉄バス「今村天主堂」バス停下車徒歩6分

b-2

★28 下高橋官衙遺跡

奈良時代の郡役所跡。区画溝が復元整備された正倉院は、税として納められた米を収納したところで、当時の役所の広大さが体感できます。(国指定史跡)

①TEL:0942-77-2671(大刀洗町役場生涯学習課)
②常時開放
③甘木鉄道「松崎駅」下車タクシー5分

a-2

★29 大刀洗公園(菊池武光公の銅像)

公園内には町名ゆかりの武将、菊池武光公の銅像が設立されており、広大な芝生広場や、様々な遊具も設置されています。

①TEL:0942-77-6204(大刀洗町役場建設課)
②常時開放
③甘木鉄道「西太刀洗駅」下車タクシー5分

b-1

★30 大刀洗えだまめ収穫祭

「筑後平野」の広大な農地と、「筑後川」の潤沢な水で育った濃厚で香りが高い枝豆。会場では、冷えたビールをお供に様々なイベントを楽しむことができます。

①TEL:0942-77-0173(大刀洗町役場地域振興課)
②7月下旬土日
③西鉄甘木線「大堰駅」下車すぐ大刀洗町役場駐車場

b-2

★31 北野総合支所(久留米市)

①TEL:0942-78-3551(代表) FAX:0942-78-6482
②一
③西鉄甘木線「北野駅」下車徒歩5分

a-3

(注)小郡市コミュニティバスはのるーと小郡の実証実験期間中につき、運行休止中

圏域東部 善導寺・田主丸方面

記号	施設名等
●	市役所・町役場等
+	病院(二次・三次救急医療機関)

記号	施設名等
文	高校・大学等
○	文化・観光施設

記号	施設名等
○	スポーツ施設
●	イベント会場

西鉄バス [久留米駅経由]

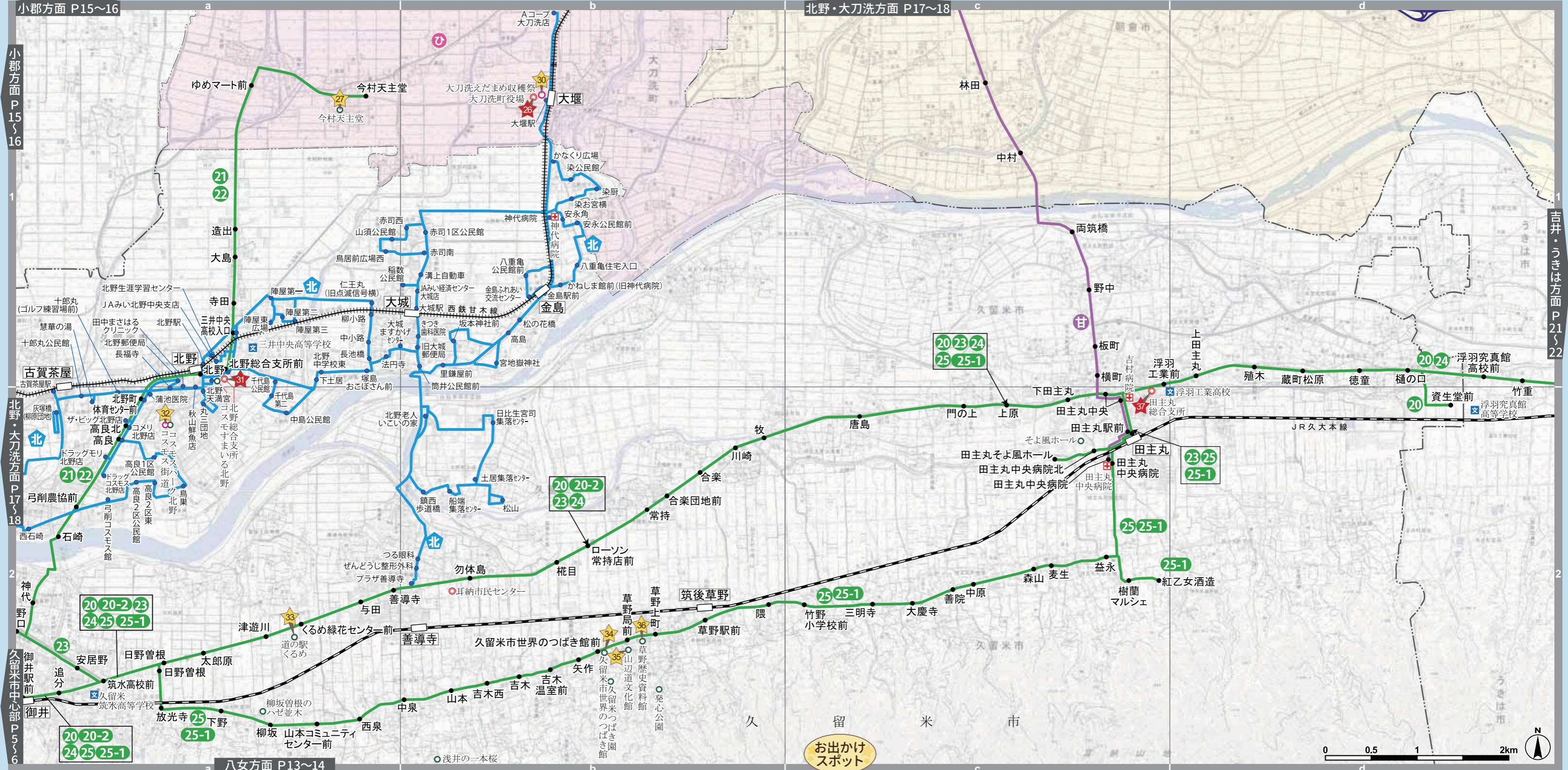
甘木観光バス

北野地域よりみちバス [久留米市]

JR線

西鉄電車

測量法に基づく国土地理院長承認(複製) R 5JHf 431 本製品を複製する場合には、国土地理院の長の承認を得なければならない。



バス路線行先案内

行き先番号	路線名★	運行経路
20 20-2 24	久留米～吉井	資生堂前→浮羽発着所→吉井営業所→田主丸中央→ローソン常持店前→善導寺→千本杉→西鉄久留米→荏島→JR久留米→市役所→大学病院
23	久留米～吉井(百年公園)	田主丸そよ風ホール→田主丸駅前→善導寺→百年公園→青少年科学館前→西鉄久留米→市役所→JR久留米
25 25-1	草野	上原→田主丸中央→善院→草野→千本杉→西鉄久留米→市役所→JR久留米→紅乙女酒造

※25-1は紅乙女酒造に入るバスのみ表示される行先番号です。

★表中の色は、10時～16時台の運行頻度の目安を示しています。1時間に4本以上(15分間隔以下) 1時間に2～3本(20～30分間隔) 1時間に1本(60分間隔) 1時間に1本未満(60分間隔以上)
●は広域圏自治体が補助している路線です。

32 コスモス街道

筑後川の支流・陣屋川沿いのコスモス街道(約3.5キロ)には秋になると約50万本のコスモスが咲き誇ります。

①TEL: 0942-78-3569 FAX: 0942-78-3377
②見ごろ 10月上旬～11月上旬
③西鉄甘木線「北野駅」下車徒歩5分 a-2

33 道の駅くるめ

直売館は、新鮮で多種多様な地元農産物が、毎朝店頭並び、多くの人々にぎわいます。また、レストランでは、地元農産物をつかった料理やスイーツが味わえます。

①TEL: 0942-47-4111 FAX: 0942-47-4220
②毎月第3水曜日、12/31～1/3
③西鉄バス「緑花センター前」バス停下車徒歩5分 a-2

34 久留米市世界のつばき館

ツバキの起源である原種ツバキや世界のツバキを収集・展示、四季を通じて世界のツバキが迎えてくれます。物品販売やレンタサイクルもあります。

①TEL・FAX: 0942-47-1821
②第3木曜日(祝日の場合は翌日) 12月29日～1月3日
③西鉄バス「草野上町」バス停下車徒歩2分 JR「筑後草野駅」下車徒歩15分 b-2

35 山辺道文化館

大正初期に建てられた木造建築物で、草野地区の伝統的祭りに関する資料を展示。国の登録文化財です。

①TEL・FAX: 0942-47-3015
②月曜日(祝日を除く)、祝日の翌日(土・日・祝日を除く)、12月28日～1月4日
③西鉄バス「草野上町」バス停下車徒歩2分 JR「筑後草野駅」下車徒歩15分 b-2

36 草野歴史資料館

筑後地区に勢力を持った豪族・草野氏と周辺地区の歴史に関する資料を展示。国の登録文化財です。

①TEL・FAX: 0942-47-4410
②月曜日(祝日・振替休業日の場合は翌日)、祝日の翌日、12月28日～1月4日
③西鉄バス「草野上町」バス停下車徒歩2分 JR「筑後草野駅」下車徒歩10分 b-2

田主丸総合支所(久留米市)

①TEL: 0943-72-2111(代表) FAX: 0943-72-3819
②一
③西鉄バス「田主丸中央」バス停下車徒歩5分 JR「田主丸駅」下車徒歩10分 c-2

凡例

①問合せ ②定休又は開催日 ③アクセス

圏域東部 吉井・うきは方面

記号	施設名等	記号	施設名等
●	市役所・町役場等	文	高校・大学等
+	病院(二次・三次救急医療機関)	○	文化・観光施設

記号	施設名等
○	スポーツ施設
○	イベント会場

西鉄バス
[久留米駅経由]

西鉄バス
[うきは市内]

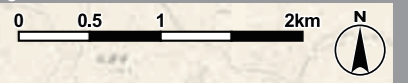
うきはバス

うきは市予約制
乗合タクシー

西鉄高速バス

JR線

測量法に基づく国土地理院長承認(複製) R 5JHF 431 本製品を複製する場合には、国土地理院の長の承認を得なければならない。



★ うきは市役所



①TEL: 0943-75-3111 FAX: 0943-75-5509
②ー
③・JR「筑後吉井駅」下車タクシー5分
うきはバス「うきは市役所」下車すぐ

★ 筑後川温泉



昭和30年開湯以来約60年を経ています。現在、旅館数は6軒。各旅館ともそれぞれ違った「趣のある」形で楽しめます。
①TEL・FAX: 0943-77-7444 (筑後川温泉旅館組合)
②常設(旅館数6軒)
③・JR「筑後大石駅」下車タクシー5分
うきはバス「筑後川温泉」下車すぐ

★ 白壁土蔵の町並み



江戸時代に宿場町として栄えた吉井町。旧藩後街道には白壁土蔵の見事な町並みが残り、訪れる人々に西の意匠と呼ばれています。
①TEL: 0943-77-5611 (うきは観光みらいづくり公社)
FAX: 0943-77-5687
②常設
③・JR「筑後吉井駅」下車徒歩10分
うきはバス「るり色ふるさと館」下車徒歩7分

★ 道の駅うきは



旬のフルーツなど、地元採れたての農作物や手作り惣菜が大好評の道の駅うきは。令和5年8月31日には、道の駅隣にフェアフィールド・バイ・マリオット・福岡うきはがオープンしました。
①TEL: 0943-74-3939 FAX: 0943-74-3940
②第2火曜日(祝祭日の場合は翌水曜)
③・JR「うきは駅」下車タクシー6分
うきはバス「道の駅うきは」下車すぐ

★ つづら棚田



石で積まれた約300枚の階段状の棚田は折り重なる曲線が幻想的。秋は黄金の稲穂と真っ赤な彼岸花のコントラストで多くの観光客を魅了します。
①TEL: 0943-77-5611 (うきは観光みらいづくり公社)
FAX: 0943-77-5687
②常設
③・JR「うきは駅」下車タクシー15分

★ 浮羽稲荷神社



稲倉魂の神、大山咋の神、菅原道真公の三神が祀られており、商売繁盛、五穀豊穡、酒造と健康、長命長寿、学問の神様。山に沿って続く赤い鳥居を登ると、見晴らしのよい景色が広がるビュースポット。
①TEL: 0943-77-5611 (うきは観光みらいづくり公社)
FAX: 0943-77-5687
②参拝自由
③・JR「うきは駅」下車徒歩25分
うきはバス「小坂(浮羽稲荷神社登口)」下車徒歩5分

凡例 ①問合せ ②定休又は開催日 ③アクセス

バス路線行先案内

行き先番号	路線名★	運行経路
20 20-2 24	久留米～吉井	資生堂前—浮羽発着所—吉井営業所—田主丸中央—ローソン常持店前—善導寺—千本杉—西鉄久留米—莊島—JR久留米—市役所—大学病院
無 [無番]	神杉野(田籠)	杷木—浮羽発着所—田籠—神杉野—コミュニティセンター
浮	浮羽線	うきは市民センター—道の駅うきは—JR筑後大石駅前—杷木—筑後川温泉—うきは市民センター ※運休日: 土日祝・年末年始
吉	吉井線	うきは市民センター—うきはアリーナ—うきは市役所—JAIにじの耳納の里—小坂(浮羽稲荷神社登口)—うきは市民センター ※運休日: 土日祝・年末年始
小	小塩線	うきは市民センター—女子尾 ※運休日: 日祝日・年末年始
妹	妹川線	うきは市民センター—笹尾 ※運休日: 日祝日・年末年始

★ 表中の色は、10時～16時台の運行頻度の目安を示しています。●は広域圏自治体が補助している路線です。
1時間に4本以上 (15分間隔以下) 1時間に2～3本 (20～30分間隔) 1時間に1本 (60分間隔) 1時間に1本未満 (60分間隔以上)

