

# 圏域南部 大川・城島方面

測量法に基づく国土地理院長承認（複製）R 5JHf 431 本製品を複製する場合には、国土地理院の長の承認を得なければならない。

| 記号 | 施設名等            | 記号 | 施設名等    |
|----|-----------------|----|---------|
| ●  | 市役所・町役場等        | 文  | 高校・大学等  |
| +  | 病院（二次・三次救急医療機関） | ○  | 文化・観光施設 |

| 記号 | 施設名等   |
|----|--------|
| ○  | スポーツ施設 |
| ○  | イベント会場 |

西鉄バス  
[久留米駅経由]

西鉄バス  
[柳川駅経由]

西鉄バス  
[八丁牟田駅経由]

城島地域よりみちバス  
[久留米市]

JR線

九州新幹線

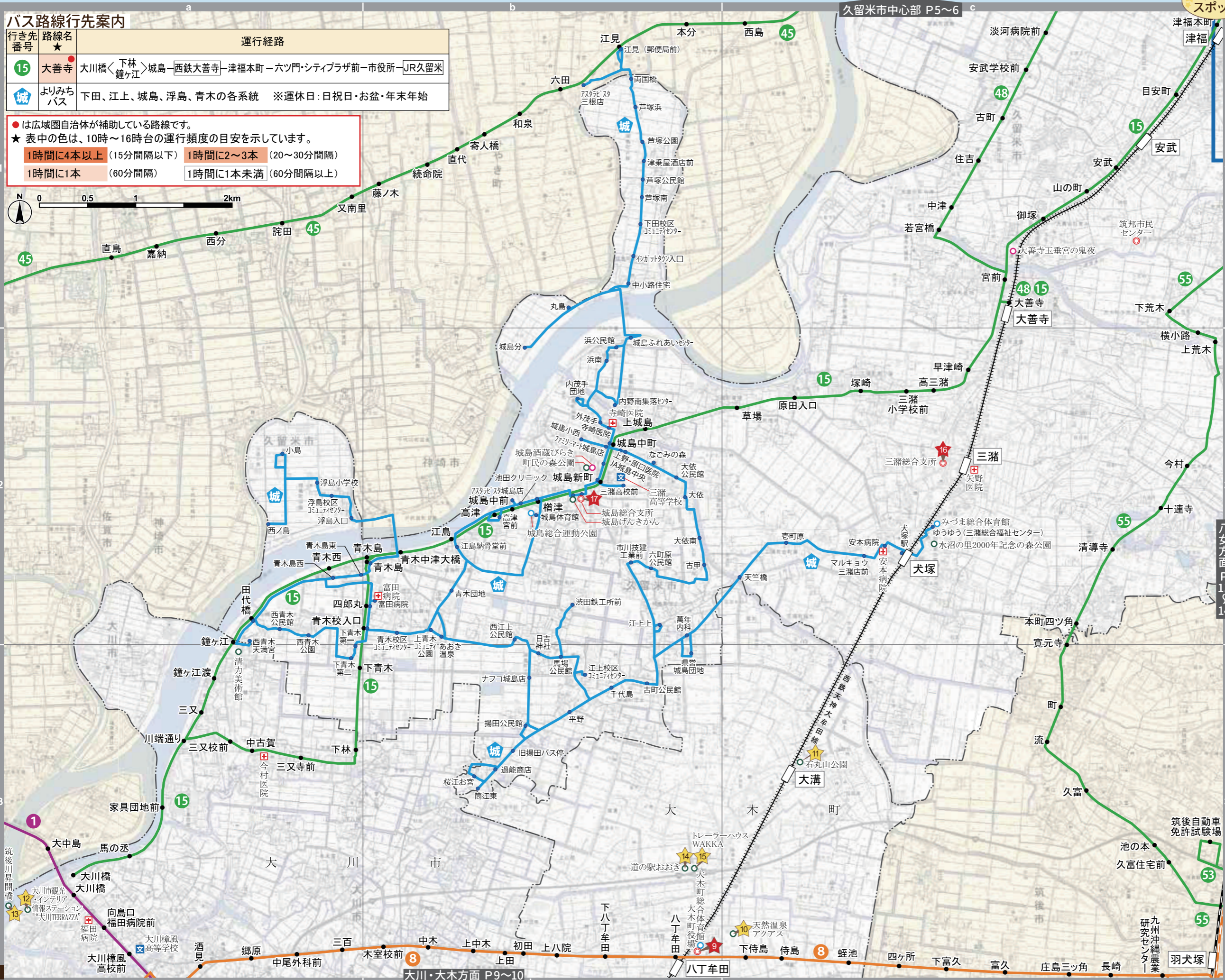
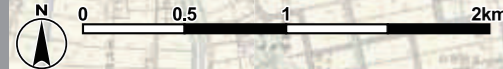
西鉄電車

## バス路線行先案内

| 行き先<br>番号 | 路線名    | 運行経路   |
|-----------|--------|--|
| 15        | 大善寺    | 大川橋<下林 鐘ヶ江>城島-西鉄大善寺-津福本町-六ツ門・シティプラザ前-市役所-JR久留米 |
| 城         | よりみちバス | 下田、江上、城島、浮島、青木の各系統 ※運休日：日祝日・お盆・年末年始            |

●は広域圏自治体が補助している路線です。  
★表中の色は、10時～16時台の運行頻度の目安を示しています。

|                       |                        |
|-----------------------|------------------------|
| 1時間に4本以上<br>(15分間隔以下) | 1時間に2～3本<br>(20～30分間隔) |
| 1時間に1本<br>(60分間隔)     | 1時間に1本未満<br>(60分間隔以上)  |



お出かけスポット

### ★大川TERRAZZA

大川市観光・インテリア情報ステーション。市内の観光スポットやイベント情報、あなたに最適な家具店の情報などをご案内します。

①大川観光協会  
TEL: 0944-87-0923 FAX: 0944-87-0961  
②月曜日（祝日の場合は翌日）・年末年始休み  
③西鉄バス「大川橋」バス停下車 徒歩10分 a-3

### ★筑後川昇開橋

筑後川の河口にかかる旧国鉄の可動橋。全長は約507m。可動橋部は約23mまで上昇。現在は遊歩道として歩いて渡ることができます。

①筑後川昇開橋観光財団  
TEL・FAX: 0944-87-9919  
②月曜（祝日の場合は翌日）・1月1日の早朝を除く年末年始休み  
③西鉄バス「大川橋」バス停下車 徒歩10分 a-3

### ★道の駅おおきデリ&ビュッフェくるん（きのこ・いちご狩り体験）

大木町の特産品直売所と健康応援レストランです。また、瓶から生えるきのこもぎ取り体験やいちご狩り体験も楽しめます。

①TEL・FAX: 0944-75-2150  
②偶数月の第1水曜日（祝日の場合は翌日）・年末年始  
③西鉄「八丁牟田駅」下車 徒歩19分 b-3

### ★トレーラーハウスWAKKA

大木町地域創業・交流支援センターWAKKA施設内に設置している簡易宿泊施設です。芝生広場やウッドデッキを利用して、BBQやキャンプをお楽しみいただけます。

①TEL: 0944-78-2472  
②定休日：月曜日（祝日の場合は火曜日）  
③西鉄「八丁牟田駅」下車 徒歩19分 b-3

### ★三漕総合支所（久留米市）

①TEL: 0942-64-2311（代表） FAX: 0942-65-0957  
②一  
③西鉄「三漕駅」下車 徒歩5分 c-2

### ★城島総合支所（久留米市）

①TEL: 0942-62-2111（代表） FAX: 0942-62-3732  
②一  
③西鉄バス「城島新町」バス停下車 徒歩3分 b-2

凡例  
①問合せ  
②定休又は開催日  
③アクセス

八女方面 P 13 / 14