

月・水・金 曜 用

北野地域 よりみちバス

コスモス号 運行経路図

A日程版

| 運賃について | |
|--------|--------|
| 乗車 1回 | 200円 |
| 1日乗車券 | 300円 |
| 1か月定期券 | 1,000円 |
| 小学生 | 未就学児 |
| ① | ④ |
| ② | ⑤ |
| ③ | |

コスモス号とは
 コスモス号は、北野地域を走るコミュニティバスです。
 (利用定員9人の車両で運行)
 事業主体：久留米市
 どなたでもご利用できます

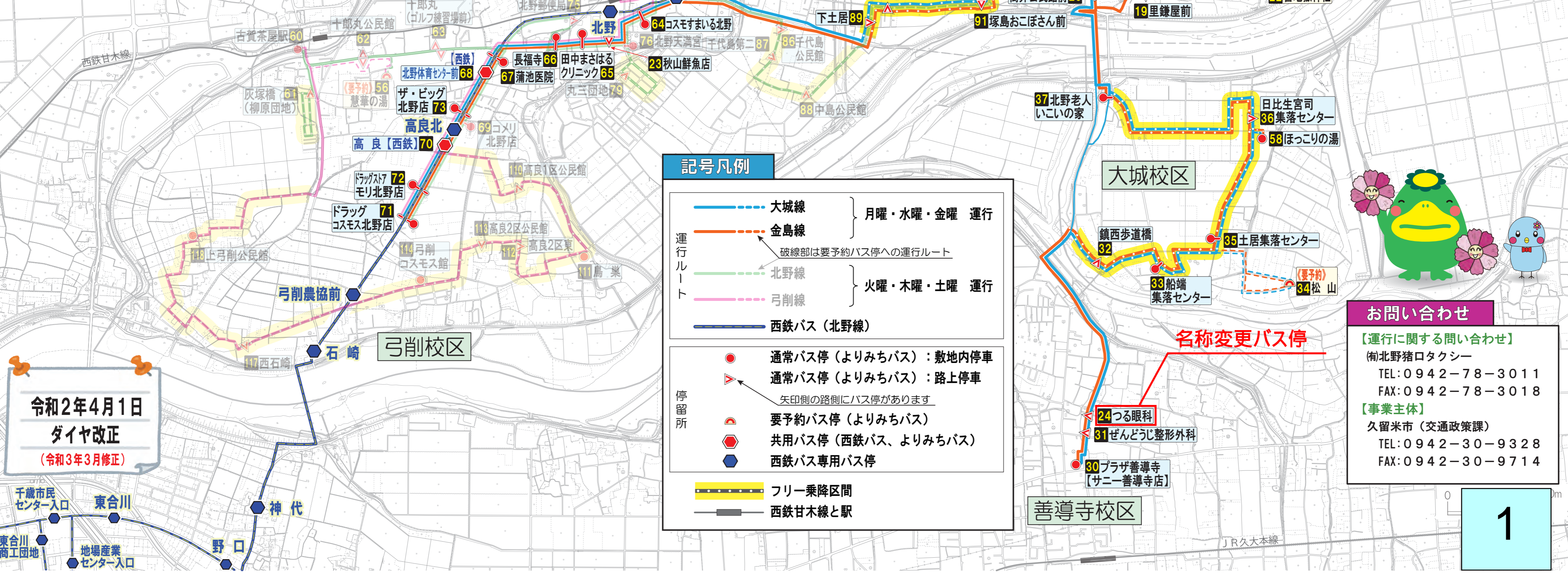
運行日 (A日程)：月曜・水曜・金曜

コスモス号運行日

| | 日 | 月 | 火 | 水 | 木 | 金 | 土 |
|-----|---|---|---|---|---|---|---|
| A日程 | | ● | | ● | | ● | |
| B日程 | | | ● | | ● | | ● |

B日程はB日程版をご覧ください

利用方法、時刻表は裏面をご覧ください



記号凡例

- 大城線 (Blue dashed line) } 月曜・水曜・金曜 運行
- 金島線 (Red dashed line) } 月曜・水曜・金曜 運行
- 北野線 (Green dashed line) } 火曜・木曜・土曜 運行
- 弓削線 (Pink dashed line) } 火曜・木曜・土曜 運行
- 西鉄バス (北野線) (Blue solid line)

運行ルート

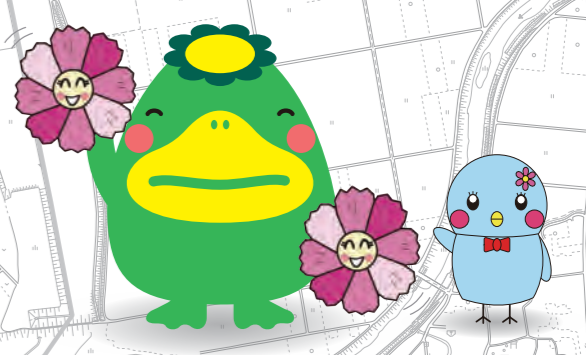
- 破線部は要予約バス停への運行ルート

停留所

- 通常バス停 (よりみちバス)：敷地内停車
- 通常バス停 (よりみちバス)：路上停車
- 要予約バス停 (よりみちバス)
- 共用バス停 (西鉄バス、よりみちバス)
- 西鉄バス専用バス停

フリー乗降区間

- 西鉄甘木線と駅



令和2年4月1日
ダイヤ改正
 (令和3年3月修正)

名称変更バス停

お問い合わせ

【運行に関する問い合わせ】
 ㈱北野猪口タクシー
 TEL: 0942-78-3011
 FAX: 0942-78-3018

【事業主体】
 久留米市 (交通政策課)
 TEL: 0942-30-9328
 FAX: 0942-30-9714