

通学路対策箇所図(北野小学校区)

【対策検討メンバー】
・教育委員会、小学校、中学校
・道路管理者
・久留米警察署

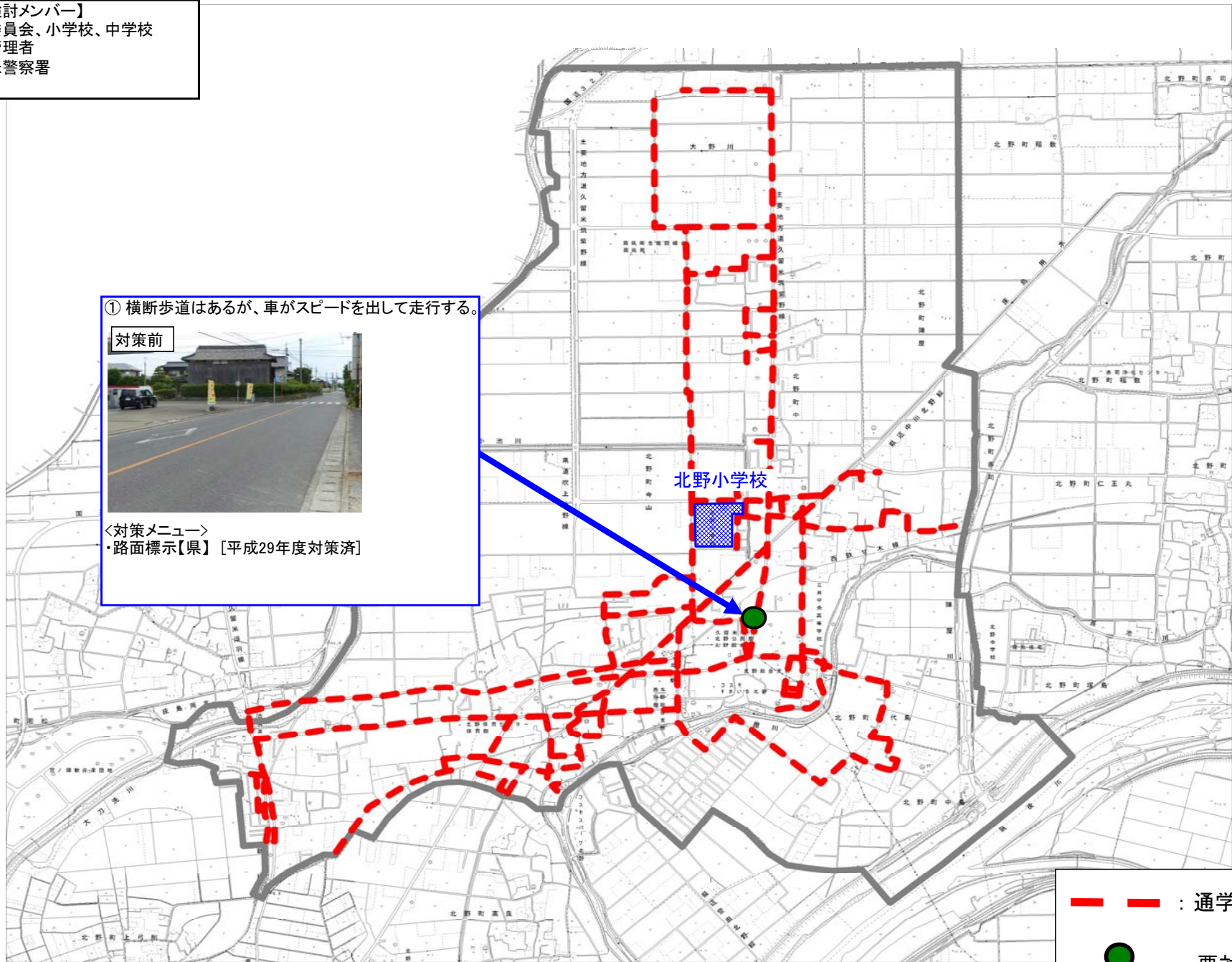
① 横断歩道はあるが、車がスピードを出して走行する。

対策前



〈対策メニュー〉

・路面標示【県】 [平成29年度対策済]



— — : 通学路(学校指定)
● : 要対策箇所