

# 通学路対策箇所図(北野小学校区)

- 【対策検討メンバー】
- ・教育委員会、小学校、中学校
  - ・道路管理者
  - ・久留米警察署

①横断歩道のラインが消えかかっている。

対策前



対策後



<対策メニュー>  
・横断歩道の塗り直し【警察】  
[平成28年度対策済]

②交通量が多く、自動車のスピードが速い。



<対策メニュー>  
・安全指導【学校】 [平成27年度対策済み]

③交通量が多く、横断歩道がないため危険である。

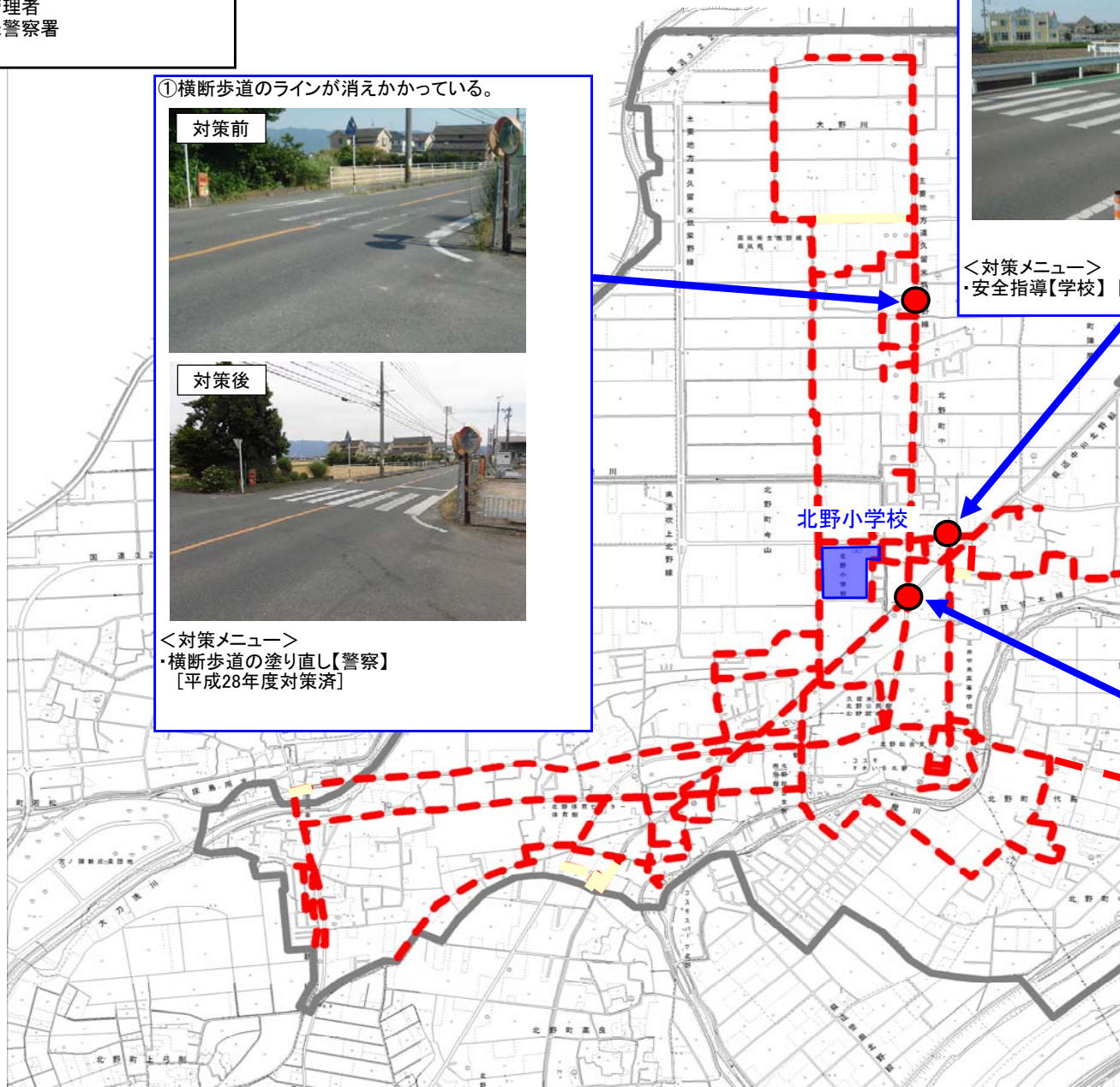
対策前



対策後



<対策メニュー>  
・白線の塗り直し【県】 [平成27年度対策済]



— — : 通学路(学校指定)

● : 要対策箇所