

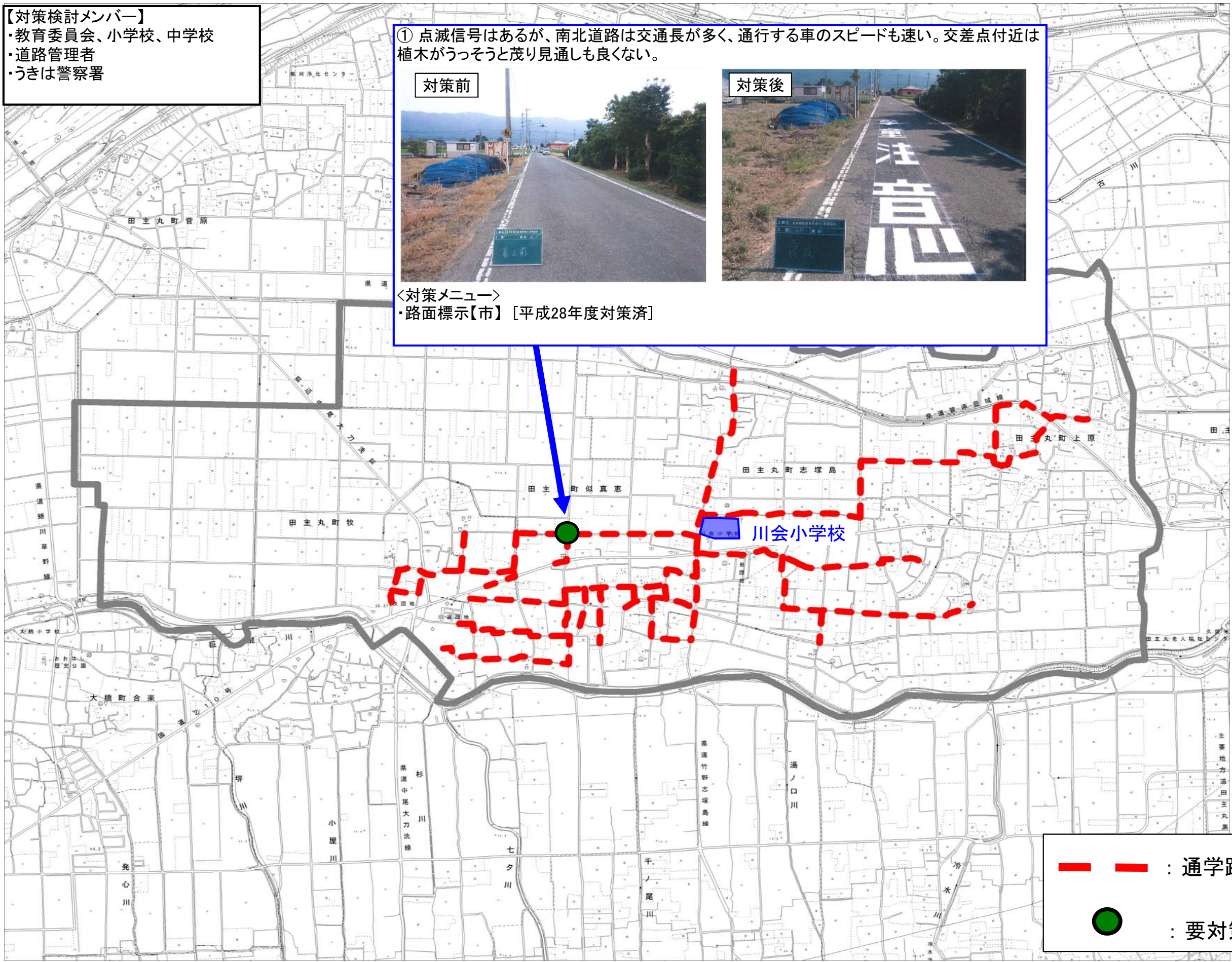
# 通学路対策箇所図(川会小学校区)

【対策検討メンバー】  
 ・教育委員会、小学校、中学校  
 ・道路管理者  
 ・うきは警察署

① 点滅信号はあるが、南北道路は交通長が多く、通行する車のスピードも速い。交差点付近は植木がうっそうと茂り見通しも良くない。



＜対策メニュー＞  
 ・路面標示【市】 [平成28年度対策済]



— — : 通学路(学校指定)  
 ● : 要対策箇所