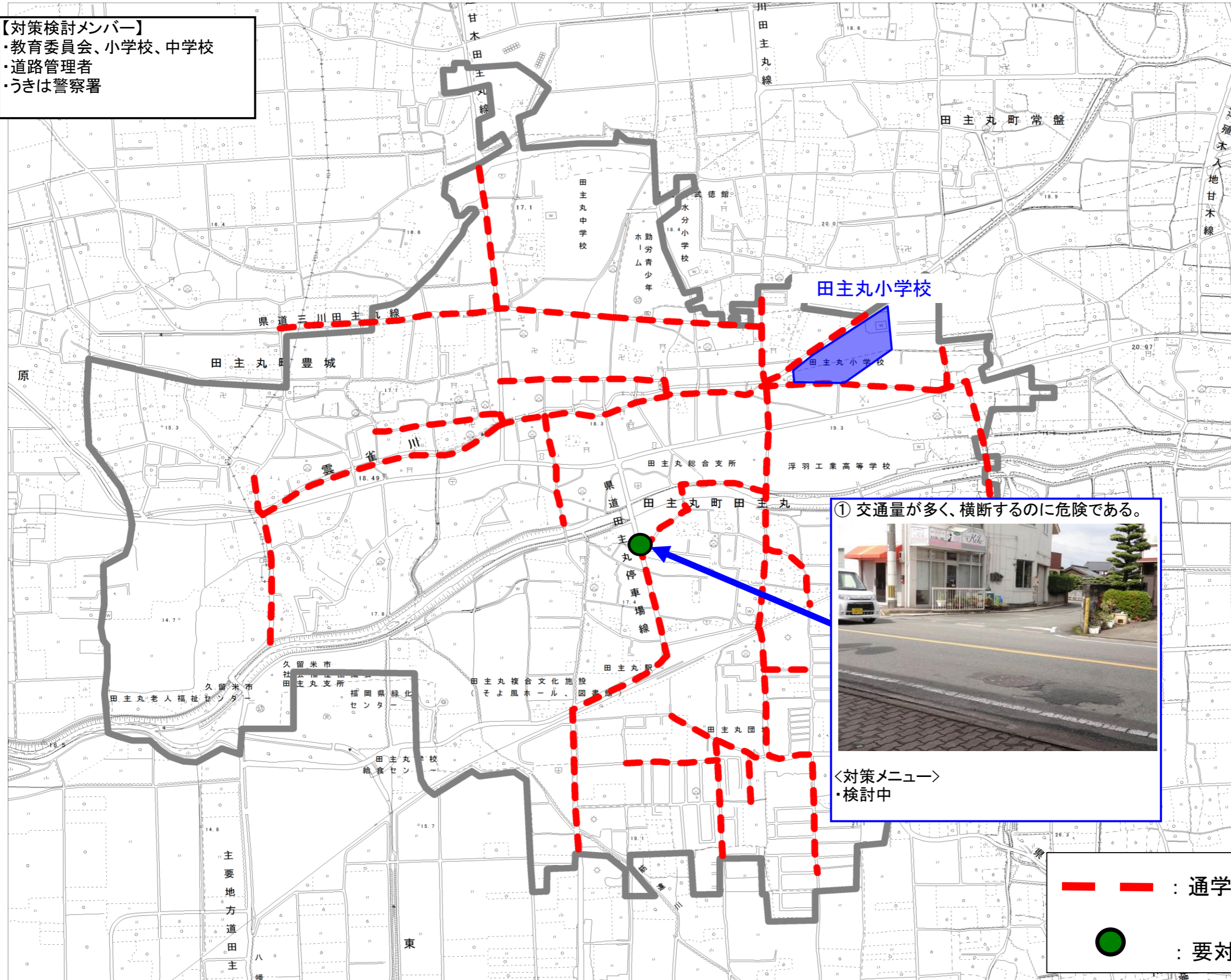


# 通学路対策箇所図(田主丸小学校区)

【対策検討メンバー】  
・教育委員会、小学校、中学校  
・道路管理者  
・うきは警察署



① 交通が多く、横断するのに危険である。



〈対策メニュー〉  
・検討中

— — — — — : 通学路(学校指定)  
● : 要対策箇所