

通学路対策箇所図(弓削小学校)

R3

【対策検討メンバー】
・教育委員会、小学校
・道路管理者
・久留米警察署

②道がせまく横に用水路がある、車の通行も多いため児童が非常に通りにくい。

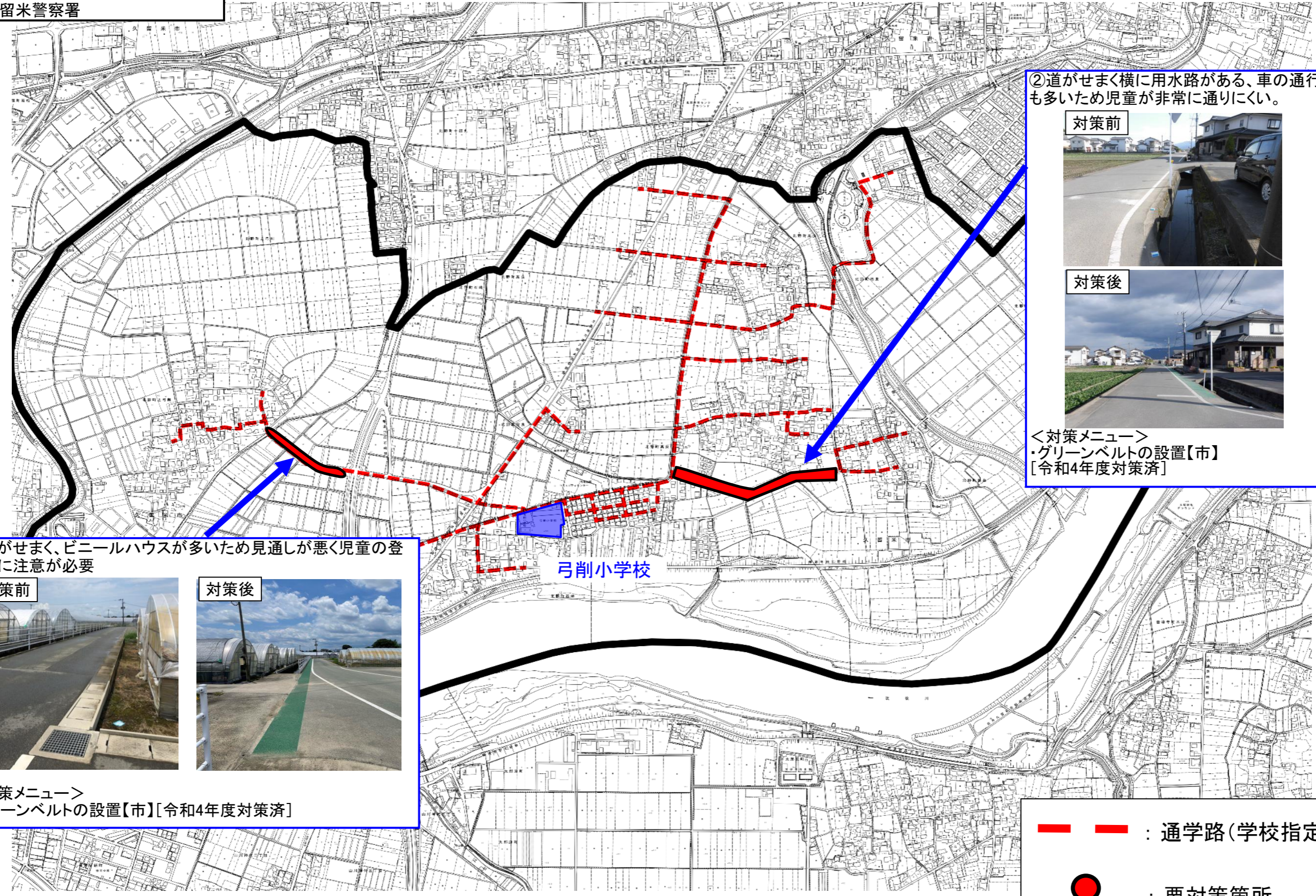


＜対策メニュー＞
・グリーンベルトの設置【市】
[令和4年度対策済]

①道がせまく、ビニールハウスが多いため見通しが悪く児童の登下校に注意が必要



＜対策メニュー＞
・グリーンベルトの設置【市】[令和4年度対策済]



弓削小学校

— — — — — : 通学路(学校指定)
● : 要対策箇所