

通学路対策箇所図(安武小学校)

R3

【対策検討メンバー】
・教育委員会、小学校
・道路管理者
・久留米警察署

②白線はあるが、車が離合するときは白線内に侵入することがある。

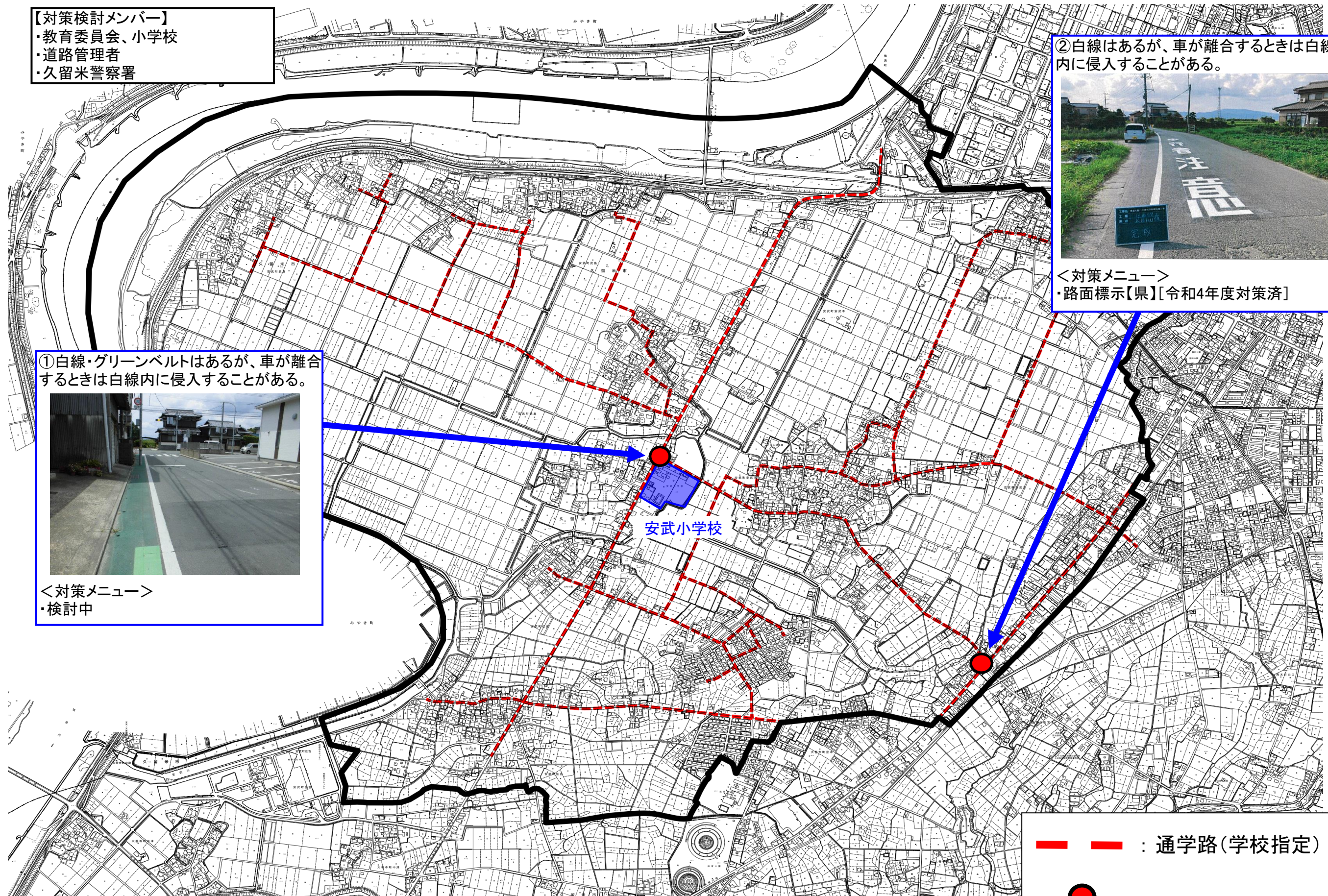


<対策メニュー>
・路面標示【県】[令和4年度対策済]

①白線・グリーンベルトはあるが、車が離合するときは白線内に侵入することがある。



<対策メニュー>
・検討中



— — : 通学路(学校指定)

● : 要対策箇所