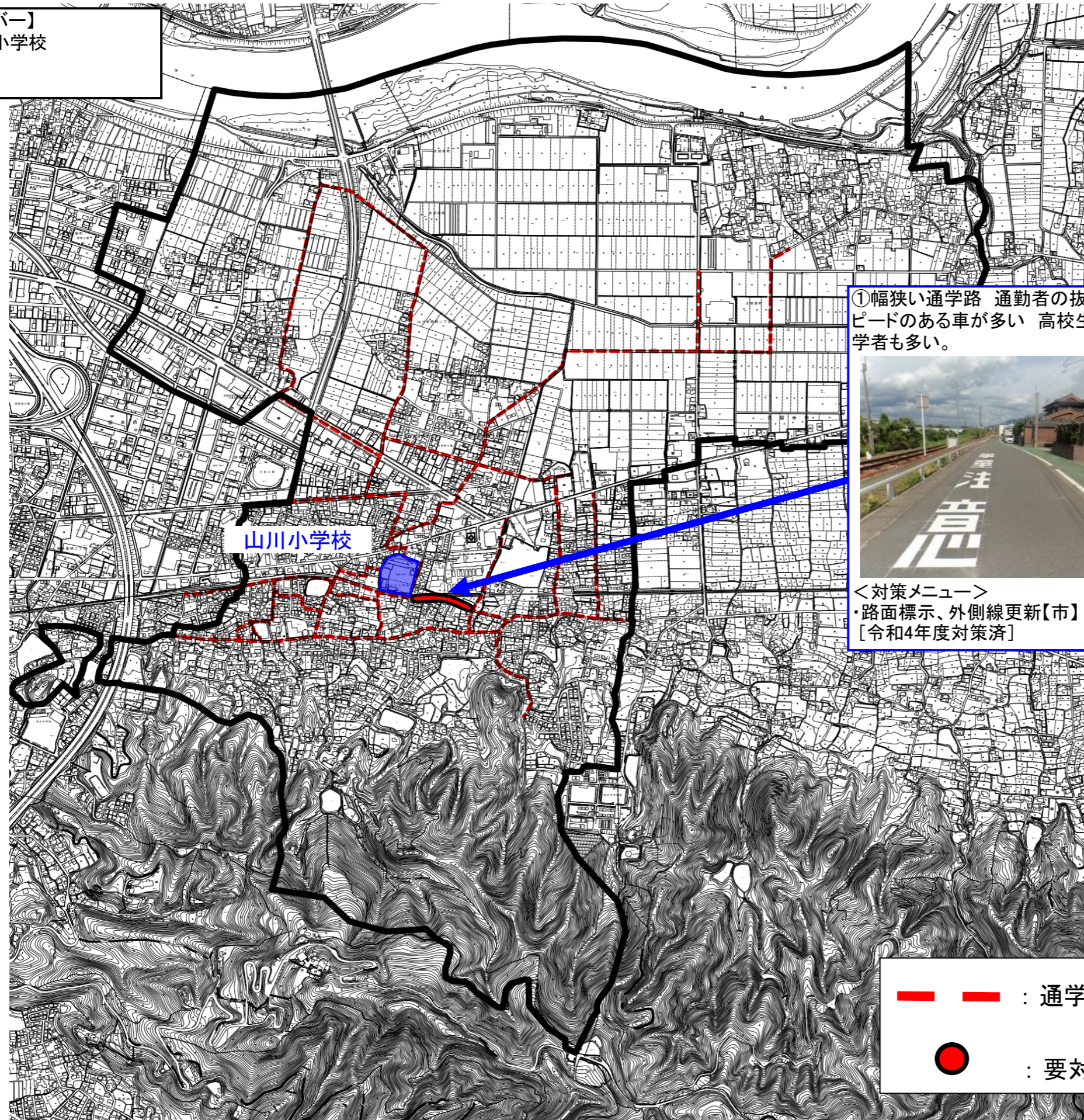


通学路対策箇所図(山川小学校)

【対策検討メンバー】
・教育委員会、小学校
・道路管理者
・久留米警察署



①幅狭い通学路 通勤者の抜け道となりスピードのある車が多い 高校生の自転車通学者も多い。



<対策メニュー>
・路面標示、外側線更新【市】
[令和4年度対策済]

— — : 通学路(学校指定)
● : 要対策箇所