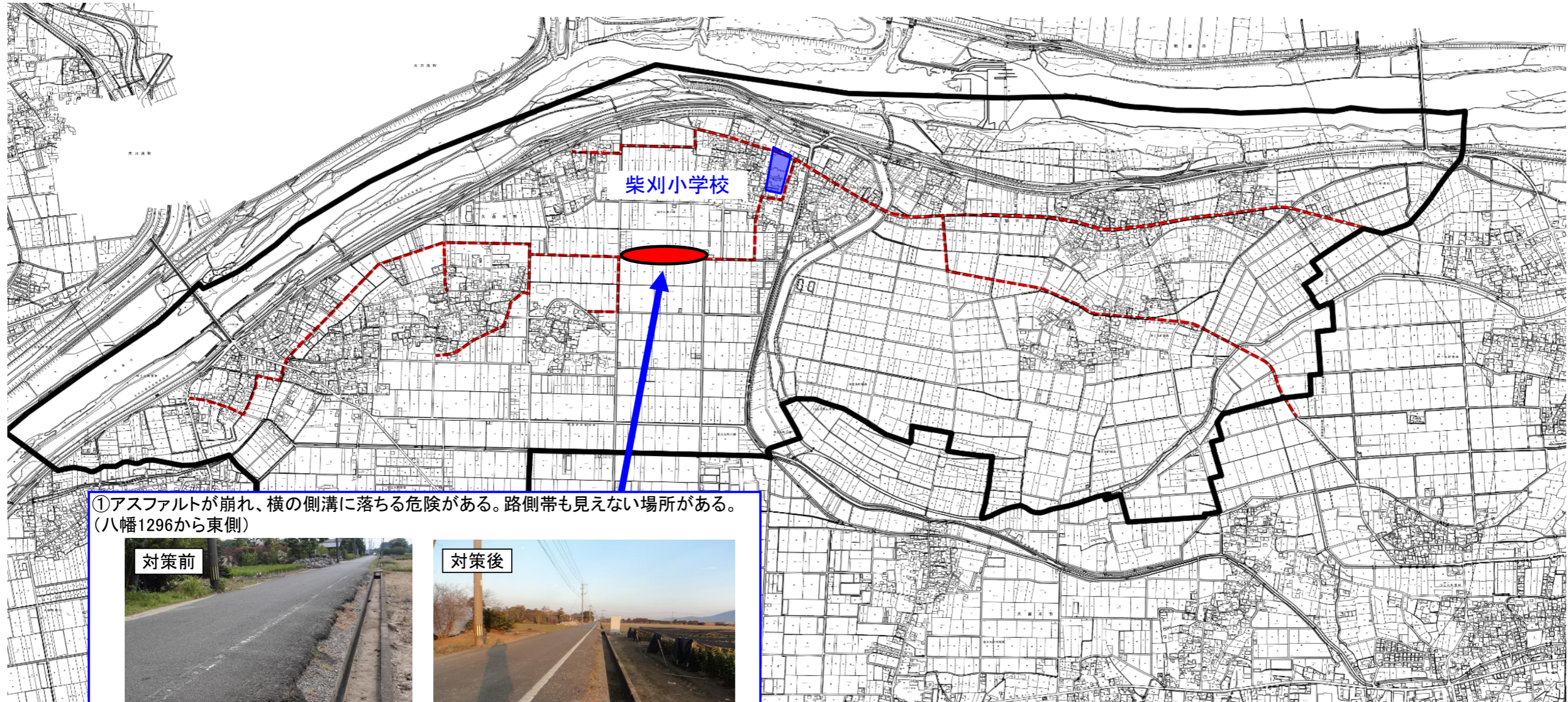


通学路対策箇所図(柴刈小学校)

R3

- 【対策検討メンバー】
- ・教育委員会、小学校
 - ・道路管理者
 - ・うきは警察署



①アスファルトが崩れ、横の側溝に落ちる危険がある。路側帯も見えない場所がある。
(八幡1296から東側)



- <対策メニュー>
- ・路側帯の再塗装【市】[令和3年度対策済]

— — : 通学路(学校指定)

● : 要対策箇所